

6 марта 2017 г.

Добыча (вылов) водных биологических ресурсов российскими пользователями в отчетном году в сравнении с предыдущим годом

Общий вылов всех российских пользователей по данным Центра системы мониторинга рыболовства и связи на **06.03.2017** составил **896,3** тыс. тонн (с учетом объема добычи (вылова) водных биоресурсов в пресноводных водных объектах в размере **1,9** тыс. тонн), что на **27,1** тыс. тонн или на **2,9 %** меньше уровня прошлого года.

Дальневосточный бассейн. Общий вылов водных биоресурсов составляет **665,0** тыс. тонн, что меньше на **22,7** тыс. тонн уровня прошлого года. На промысле **минтая** вылов составляет **538,7** тыс. тонн, что меньше уровня прошлого года на **26,8** тыс. тонн.

Азово-Черноморский бассейн. Общий вылов водных биоресурсов составляет **22,9** тыс. тонн, что меньше уровня прошлого года на **2,3** тыс. тонн. На промысле **хамсы** вылов составляет **21,3** тыс. тонн, что больше уровня прошлого года на **1,2** тыс. тонн. На промысле **тюльки** вылов составляет **0,5** тыс. тонн, что меньше уровня прошлого года на **3,7** тыс. тонн.

Северный бассейн. Общий вылов составляет **88,4** тыс. тонн, что меньше уровня прошлого года на **17,7** тыс. тонн. На промысле **трески** вылов составляет **51,0** тыс. тонн, что меньше уровня прошлого года на **21,3** тыс. тонн. Вылов **пикши** составил **32,1** тыс. тонн, что больше уровня прошлого года на **2,7** тыс. тонн.

Каспийский бассейн. Общий вылов водных биоресурсов составляет **0,3** тыс. тонн, что меньше уровня прошлого года на **0,8** тыс. тонн. На промысле **кильки** вылов составляет **0,1** тыс. тонн, что меньше уровня прошлого года на **0,3** тыс. тонн. Вылов **крупных и мелких пресноводных** составляет **0,0** тыс. тонн, что меньше уровня прошлого года на **0,1** тыс. тонн.

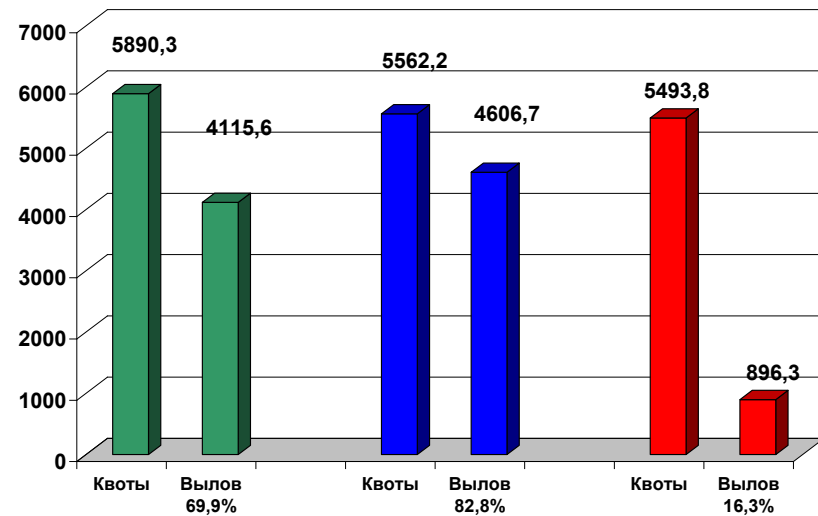
Балтийское море. Общий вылов составляет **14,0** тыс. тонн, что меньше уровня прошлого года на **0,3** тыс. тонн. На промысле **шпрота** вылов составляет **9,4** тыс. тонн, что больше уровня прошлого года на **1,3** тыс. тонн. Вылов **сельди балтийской** составил **4,0** тыс. тонн, что меньше уровня прошлого года **1,2** тыс. тонн.

Зоны иностранных государств. Освоение квот вылова водных биоресурсов в зонах иностранных государств составляет **64,9** тыс. тонн, что больше уровня прошлого года на **18,8** тыс. тонн.

Конвенционные районы и открытая часть Мирового океана. Освоение квот вылова водных биоресурсов в этих районах составило **39,4** тыс. тонн, что на **2,6** тыс. тонн меньше уровня прошлого года.

ОСВОЕНИЕ КВОТ В 2015 – 2017 ГОДАХ

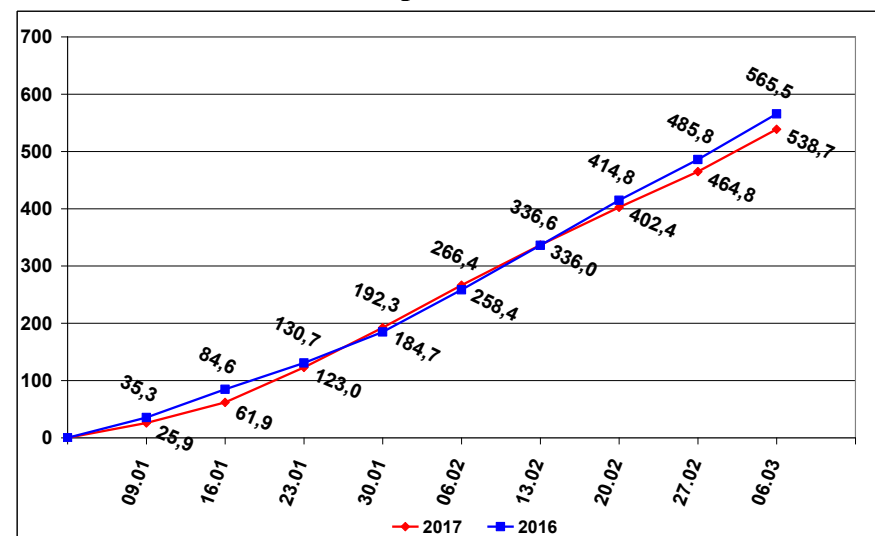
2015 год 2016 год на 6 марта 2017 года (тыс. тонн)



ВЫЛОВ МИНТАЯ В 2016 И 2017 ГОДАХ

(на 6 марта 2017 года)

(тыс. тонн)



СПРАВКА

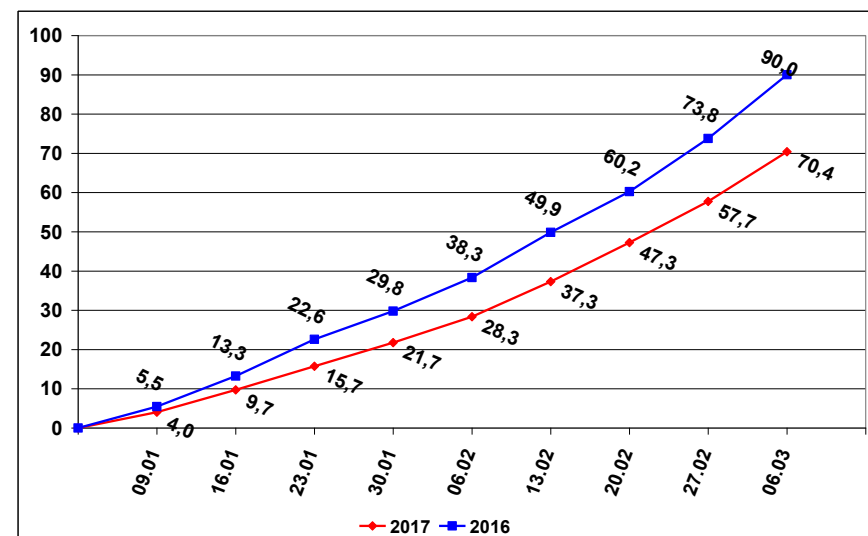
о добыче (вылове) водных биологических ресурсов российскими пользователями и доставке рыбной продукции в порты (на 6 марта 2017 года)

Вылов водных биологических ресурсов	2016 (тыс. тонн)	2017 (тыс. тонн)	2017/2016 в процентах
Вылов водных биологических ресурсов всего :	923,41	896,31	97%
в том числе:			
Дальневосточный бассейн	687,72	665,01	97%
Северный бассейн	106,15	88,42	83%
Западный бассейн	14,34	14,05	98%
Азово-Черноморский бассейн	25,15	22,88	91%
Волжско-Каспийский бассейн	1,16	0,32	27%
Конвенционные районы, исключительные экономические зоны иностранных государств и открытая часть Мирового океана	88,11	104,34	118%
Выработано рыбопродукции (с учетом коэффициентов переработки водных биоресурсов)	620,33	629,46	101%
Поставлено рыбопродукции в морские порты Российской Федерации	276,67	277,07	100%
Рыбопродукция на российских судах, находящихся в море (на промысле, переходе в морской порт)	264,68	285,41	108%
Поставлено рыбопродукции в порты иностранных государств (после таможенного оформления в морских портах Российской Федерации)	304,09	304,13	100%

ВЫЛОВ ТРЕСКИ В 2016 И 2017 ГОДАХ

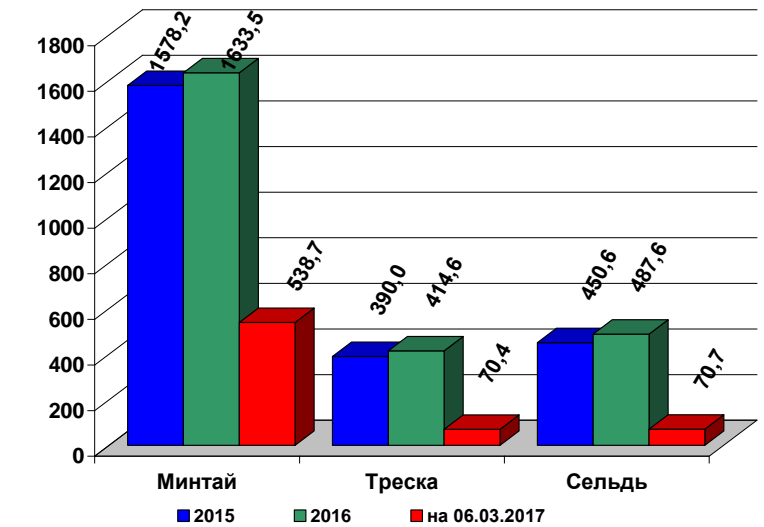
(на 6 марта 2017 года)

(тыс. тонн)



УЛОВЫ РОССИЙСКИХ ПОЛЬЗОВАТЕЛЕЙ ОСНОВНЫХ ВИДОВ ВОДНЫХ БИОРЕСУРСОВ В 2015 – 2017 ГОДАХ

(тыс. тонн)



РЫБОПРОДУКЦИЯ, ВЫПУЩЕННАЯ ИЗ СОБСТВЕННОГО СЫРЬЯ НА РОССИЙСКИХ СУДАХ В 2015 – 2017 ГОДАХ

(тыс. тонн)

