

10 апреля 2017 г.

Добыча (вылов) водных биологических ресурсов российскими пользователями в отчетном году в сравнении с предыдущим годом

Общий вылов всех российских пользователей по данным Центра системы мониторинга рыболовства и связи на **10.04.2017** составляет **1538,7** тыс. тонн (с учетом добычи (вылова) водных биоресурсов в пресноводных водных объектах в размере **5,3** тыс. тонн), что на **43,5** тыс. тонн или на **2,9%** выше уровня прошлого года.

Дальневосточный бассейн. Общий вылов водных биоресурсов составляет **1144,5** тыс. тонн, что больше на **56,0** тыс. тонн уровня прошлого года, за счет увеличения добычи (вылова) крабов в Охотском море, трески, камбалы в Беринговом море. На промысле **минтая** вылов составил **946,1** тыс. тонн, что больше уровня прошлого года на **47,6** тыс. тонн.

Северный бассейн. Общий вылов составляет **149,8** тыс. тонн, что меньше уровня прошлого года на **24,1** тыс. тонн за счет сложившихся неблагоприятных гидрологических условий, сложных погодных условий, изменения кормовой базы. На промысле **трески** вылов составил **99,5** тыс. тонн, что меньше уровня прошлого года на **20,1** тыс. тонн. Вылов **пикши** составил **39,6** тыс. тонн, что меньше уровня прошлого года на **5,8** тыс. тонн.

Балтийское море. Общий вылов составляет **29,6** тыс. тонн, что больше уровня прошлого года на **2,1** тыс. тонн. На промысле **шпрота** вылов составил **19,6** тыс. тонн, что больше уровня прошлого года на **4,2** тыс. тонн. Вылов **сельди балтийской** составил **8,5** тыс. тонн, что меньше уровня прошлого года **1,3** тыс. тонн в связи с дислокацией флота, в основном, на промысле шпрота.

Азово-Черноморский бассейн. Общий вылов водных биоресурсов составляет **32,8** тыс. тонн, что меньше уровня прошлого года на **1,3** тыс. тонн в связи с уменьшением добычи (вылова) шпрота и прочих объектов промысла. На промысле **хамсы** вылов составил **27,4** тыс. тонн, что больше уровня прошлого года на **2,6** тыс. тонн. На промысле **тюльки** вылов составил **2,7** тыс. тонн, что меньше уровня прошлого года на **2,3** тыс. тонн.

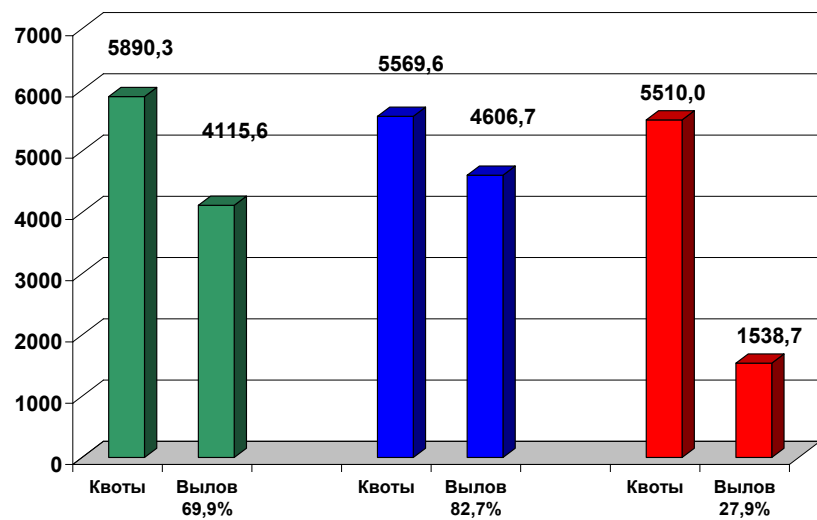
Каспийский бассейн. Общий вылов водных биоресурсов составляет **6,9** тыс. тонн, что больше уровня прошлого года на **0,01** тыс. тонн. На промысле **кильки** вылов составил **0,3** тыс. тонн, что меньше уровня прошлого года на **0,5** тыс. тонн. Вылов **крупных и мелких пресноводных** составил **4,8** тыс. тонн, что больше уровня прошлого года на **2,8** тыс. тонн.

Зоны иностранных государств. Освоение квот вылова водных биоресурсов в зонах иностранных государств составляет **101,8** тыс. тонн, что больше уровня прошлого года на **14,2** тыс. тонн за счет вылова в зоне Марокко.

Конвенционные районы и открытая часть Мирового океана. Освоение квот вылова водных биоресурсов в этих районах составляет **70,0** тыс. тонн, что на **3,8** тыс. тонн меньше уровня прошлого года в связи с уменьшением вылова путассу в Северо-Восточной Атлантике.

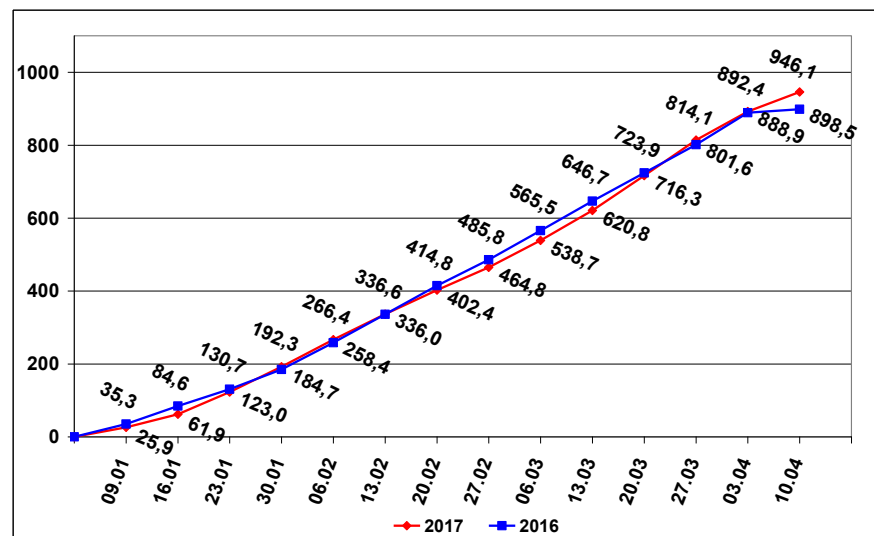
ОСВОЕНИЕ КВОТ В 2015 – 2017 ГОДАХ

2015 год 2016 год на 10 апреля 2017 года (тыс. тонн)



ВЫЛОВ МИНТАЯ В 2016 И 2017 ГОДАХ

(на 10 апреля 2017 года) (тыс. тонн)



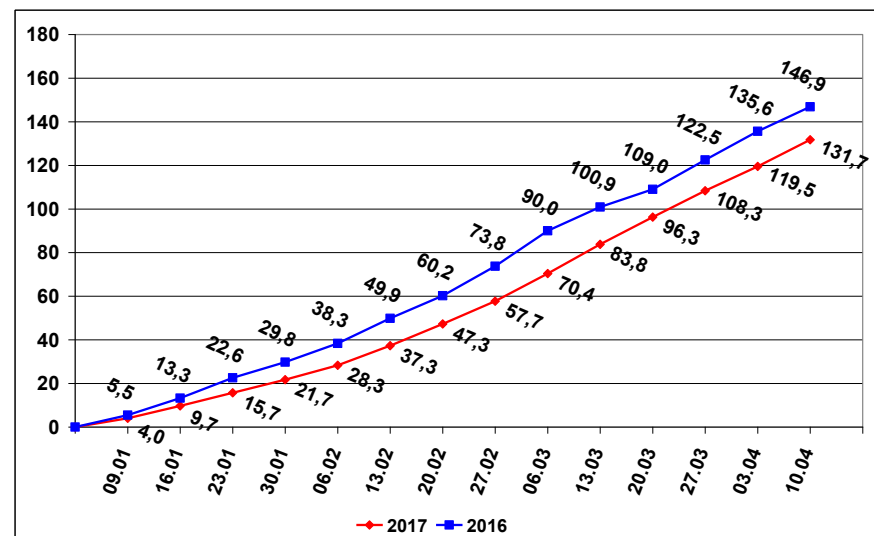
СПРАВКА

о добыче (вылове) водных биологических ресурсов российскими пользователями и доставке рыбной продукции в порты (на 10 апреля 2017 года)

Вылов водных биологических ресурсов	2016 (тыс. тонн)	2017 (тыс. тонн)	2017/2016 в процентах
Вылов водных биологических ресурсов всего : в том числе:	1 495,19	1 538,71	103%
Дальневосточный бассейн	1 088,53	1 144,53	105%
Северный бассейн	173,89	149,80	86%
Западный бассейн	27,53	29,64	108%
Азово-Черноморский бассейн	34,14	32,85	96%
Волжско-Каспийский бассейн	6,88	6,89	100%
Конвенционные районы, исключительные экономические зоны иностранных государств и открытая часть Мирового океана	161,43	171,82	106%
Выработано рыбопродукции (с учетом коэффициентов переработки водных биоресурсов)	1 008,54	1 062,12	105%
Поставлено рыбопродукции в морские порты Российской Федерации	407,29	423,39	104%
Рыбопродукция на российских судах, находящихся в море (на промысле, переходе в морской порт)	274,02	316,17	115%
Поставлено рыбопродукции в порты иностранных государств (после таможенного оформления в морских портах Российской Федерации)	578,94	572,90	99%

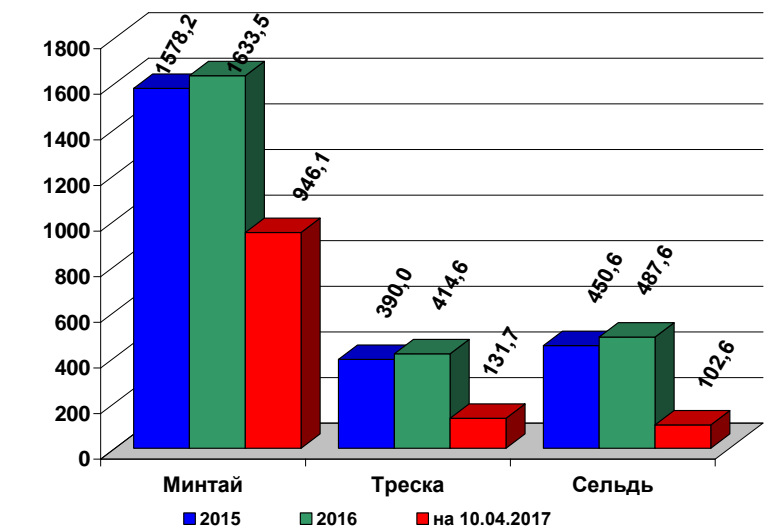
ВЫЛОВ ТРЕСКИ В 2016 И 2017 ГОДАХ

(на 10 апреля 2017 года) (тыс. тонн)



УЛОВЫ РОССИЙСКИХ ПОЛЬЗОВАТЕЛЕЙ ОСНОВНЫХ ВИДОВ ВОДНЫХ БИОРЕСУРСОВ В 2015 – 2017 ГОДАХ

(тыс. тонн)



РЫБОПРОДУКЦИЯ, ВЫПУЩЕННАЯ ИЗ СОБСТВЕННОГО СЫРЬЯ НА РОССИЙСКИХ СУДАХ В 2015 – 2017 ГОДАХ

(тыс. тонн)

