

12 июня 2017 г.

## Добыча (вылов) водных биологических ресурсов российскими пользователями в отчетном году в сравнении с предыдущим годом

Общий вылов всех российских пользователей по данным Центра системы мониторинга рыболовства и связи на **12.06.2017** составляет **2172,2** тыс. тонн (с учетом добычи (вылова) водных биоресурсов в пресноводных водных объектах в размере **27,2** тыс. тонн), что на **78,5** тыс. тонн или на **3,8%** больше уровня прошлого года.

**Дальневосточный бассейн.** Общий вылов водных биоресурсов составляет **1462,1** тыс. тонн, что больше на **57,8** тыс. тонн уровня прошлого года за счет увеличения добычи (вылова) сельди, крабов в Охотском море, трески в Беринговом море. На промысле **минтая** вылов составляет **1046,4** тыс. тонн, что больше уровня прошлого года на **9,0** тыс. тонн.

**Северный бассейн.** Общий вылов составляет **278,3** тыс. тонн, что больше уровня прошлого года на **1,7** тыс. тонн. На промысле **трески** вылов составляет **202,6** тыс. тонн, что больше уровня прошлого года на **10,2** тыс. тонн. Вылов **пикши** составляет **53,2** тыс. тонн, что меньше уровня прошлого года на **12,8** тыс. тонн за счет перераспределения промысловых усилий.

**Балтийское море.** Общий вылов составляет **45,7** тыс. тонн, что больше уровня прошлого года на **1,0** тыс. тонн. На промысле **шпрота** вылов составляет **28,2** тыс. тонн, что больше уровня прошлого года на **3,6** тыс. тонн. Вылов **сельди балтийской** составляет **12,5** тыс. тонн, что меньше уровня прошлого года **1,4** тыс. тонн в связи с дислокацией флота, в основном, на промысле шпрота.

**Азово-Черноморский бассейн.** Общий вылов водных биоресурсов составляет **45,8** тыс. тонн, что меньше уровня прошлого года на **4,6** тыс. тонн в связи с уменьшением добычи (вылова) шпрота и прочих объектов промысла. На промысле **хамсы** вылов составляет **27,4** тыс. тонн, что больше уровня прошлого года на **2,4** тыс. тонн. На промысле **тюльки** вылов составляет **5,1** тыс. тонн, что меньше уровня прошлого года на **2,1** тыс. тонн.

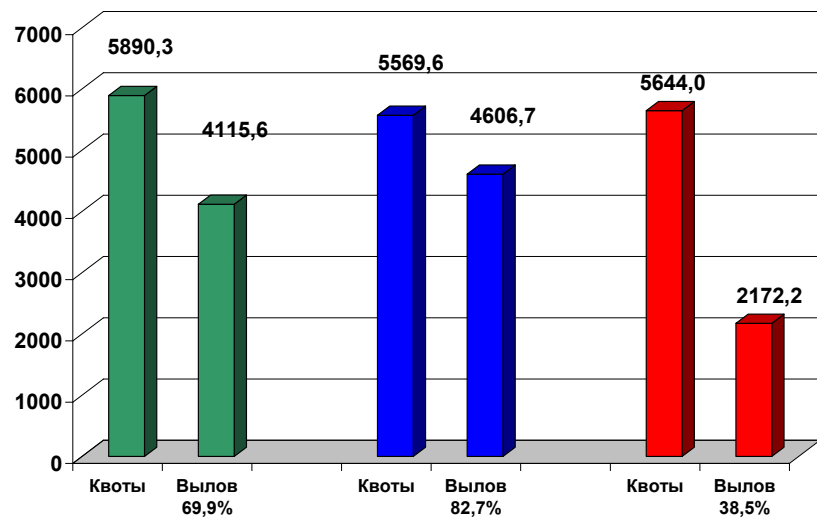
**Каспийский бассейн.** Общий вылов водных биоресурсов составляет **31,5** тыс. тонн, что больше уровня прошлого года на **2,1** тыс. тонн. На промысле **кильки** вылов составляет **0,7** тыс. тонн, что меньше уровня прошлого года на **0,4** тыс. тонн. Вылов **крупных и мелких пресноводных** составляет **15,3** тыс. тонн, что меньше уровня прошлого года на **0,2** тыс. тонн в связи со снижением количества судов на промысле кильки, связанным с приказом Минсельхоза России от 13 июля 2016 г. № 294.

**Зоны иностранных государств.** Освоение квот вылова водных биоресурсов в зонах иностранных государств составляет **208,4** тыс. тонн, что больше уровня прошлого года на **24,1** тыс. тонн – главным образом за счет вылова в зоне Марокко.

**Конвенционные районы и открытая часть Мирового океана.** Освоение квот вылова водных биоресурсов в этих районах составляет **91,9** тыс. тонн, что на **4,3** тыс. тонн меньше уровня прошлого года в связи с уменьшением вылова в районе регулирования НЕАФК.

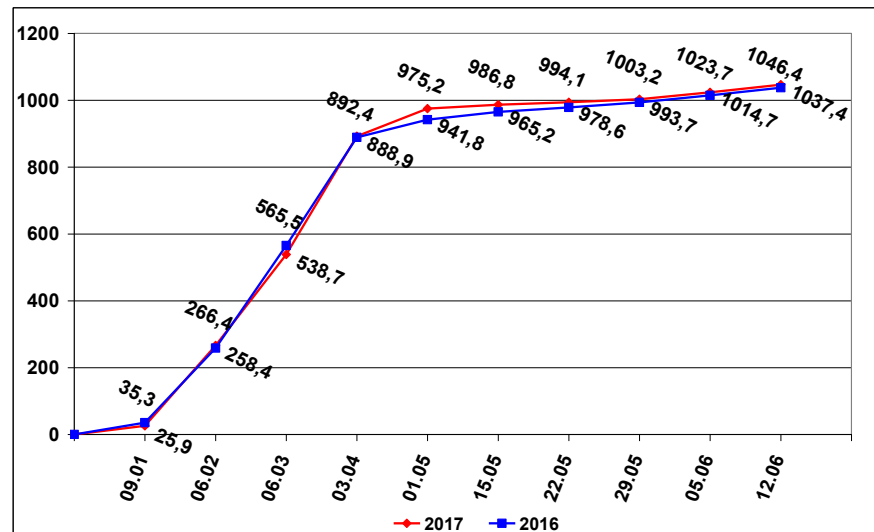
### ОСВОЕНИЕ КВОТ В 2015 – 2017 ГОДАХ

2015 год      2016 год      на 12 июня 2017 года (тыс. тонн)



### ВЫЛОВ МИНТАЯ В 2016 И 2017 ГОДАХ

(на 12 июня 2017 года) (тыс. тонн)



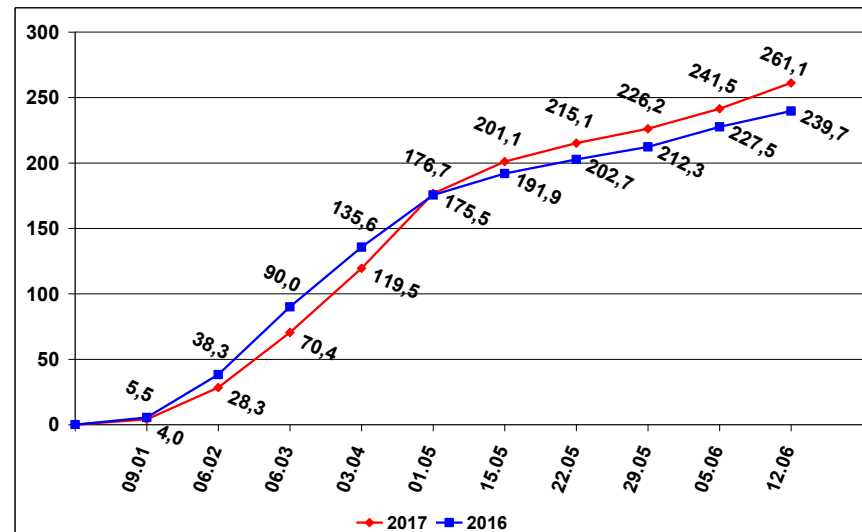
### СПРАВКА

о добыче (вылове) водных биологических ресурсов российскими пользователями и доставке рыбной продукции в порты (на 12 июня 2017 года)

| Вылов водных биологических ресурсов  | 2016 (тыс. тонн) | 2017 (тыс. тонн) | 2017/2016 в процентах |
|--|------------------|------------------|-----------------------|
| Вылов водных биологических ресурсов всего :  | 2 093,65         | 2 172,18         | 104%                  |
| в том числе:   |                  |                  |                       |
| Дальневосточный бассейн  | 1 404,36         | 1 462,14         | 104%                  |
| Северный бассейн   | 276,59           | 278,33           | 101%                  |
| Западный бассейн   | 44,77            | 45,74            | 102%                  |
| Азово-Черноморский бассейн   | 50,39            | 45,84            | 91%                   |
| Волжско-Каспийский бассейн   | 29,35            | 31,46            | 107%                  |
| Конвенционные районы, исключительные экономические зоны иностранных государств и открытая часть Мирового океана              | 280,51           | 300,31           | 107%                  |
| Выработано рыбопродукции (с учетом коэффициентов переработки водных биоресурсов)   | 1 381,44         | 1 450,31         | 105%                  |
| Поставлено рыбопродукции в морские порты Российской Федерации  | 673,48           | 647,29           | 96%                   |
| Рыбопродукция на российских судах, находящихся в море (на промысле, переходе в морской порт)                                 | 128,88           | 142,23           | 110%                  |
| Поставлено рыбопродукции в порты иностранных государств (после таможенного оформления в морских портах Российской Федерации) | 894,89           | 969,43           | 108%                  |

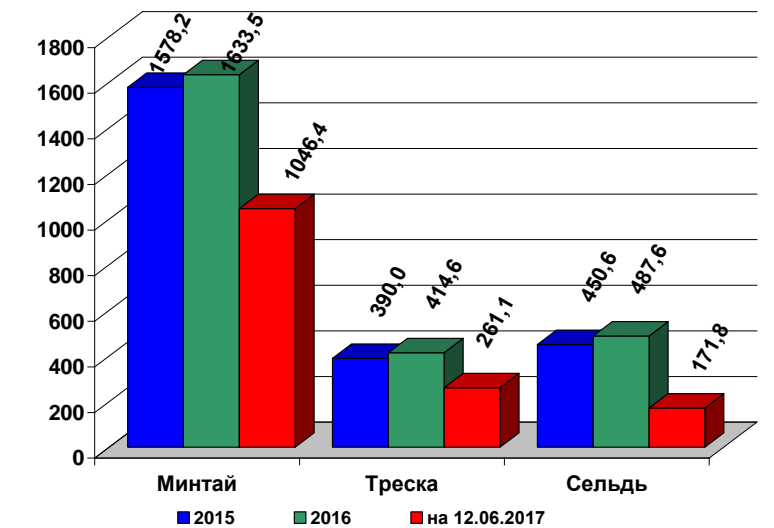
### ВЫЛОВ ТРЕСКИ В 2016 И 2017 ГОДАХ

(на 12 июня 2017 года) (тыс. тонн)



### УЛОВЫ РОССИЙСКИХ ПОЛЬЗОВАТЕЛЕЙ ОСНОВНЫХ ВИДОВ ВОДНЫХ БИОРЕСУРСОВ В 2015 – 2017 ГОДАХ

(тыс. тонн)



### РЫБОПРОДУКЦИЯ, ВЫПУЩЕННАЯ ИЗ СОБСТВЕННОГО СЫРЬЯ НА РОССИЙСКИХ СУДАХ В 2015 – 2017 ГОДАХ

(тыс. тонн)

