

17 апреля 2017 г.

Добыча (вылов) водных биологических ресурсов российскими пользователями в отчетном году в сравнении с предыдущим годом

Общий вылов всех российских пользователей по данным Центра системы мониторинга рыболовства и связи на **17.04.2017** составляет **1629,8** тыс. тонн (с учетом добычи (вылова) водных биоресурсов в пресноводных водных объектах в размере **12,0** тыс. тонн), что на **57,4** тыс. тонн или на **3,6%** выше уровня прошлого года.

Дальневосточный бассейн. Общий вылов водных биоресурсов составляет **1194,7** тыс. тонн, что больше на **77,0** тыс. тонн уровня прошлого года за счет увеличения добычи (вылова) сельди в Охотском море, трески в Беринговом море. На промысле **минтая** вылов составляет **957,0** тыс. тонн, что больше уровня прошлого года на **44,8** тыс. тонн.

Северный бассейн. Общий вылов составляет **163,9** тыс. тонн, что меньше уровня прошлого года на **23,9** тыс. тонн за счет сложившихся неблагоприятных гидрологических условий, сложных погодных условий, изменения кормовой базы. На промысле **трески** вылов составил **111,8** тыс. тонн, что меньше уровня прошлого года на **21,0** тыс. тонн. Вылов **пикши** составил **40,1** тыс. тонн, что меньше уровня прошлого года на **5,9** тыс. тонн.

Балтийское море. Общий вылов составляет **31,5** тыс. тонн, что больше уровня прошлого года на **1,5** тыс. тонн. На промысле **шпрота** вылов составляет **20,7** тыс. тонн, что больше уровня прошлого года на **4,5** тыс. тонн. Вылов **сельди балтийской** составил **9,0** тыс. тонн, что меньше уровня прошлого года **1,9** тыс. тонн в связи с дислокацией флота, в основном, на промысле шпрота.

Азово-Черноморский бассейн. Общий вылов водных биоресурсов составляет **34,0** тыс. тонн, что меньше уровня прошлого года на **4,2** тыс. тонн в связи с уменьшением добычи (вылова) шпрота и прочих объектов промысла. На промысле **хамсы** вылов составляет **27,4** тыс. тонн, что больше уровня прошлого года на **2,5** тыс. тонн. На промысле **тюльки** вылов составляет **2,7** тыс. тонн, что меньше уровня прошлого года на **2,8** тыс. тонн.

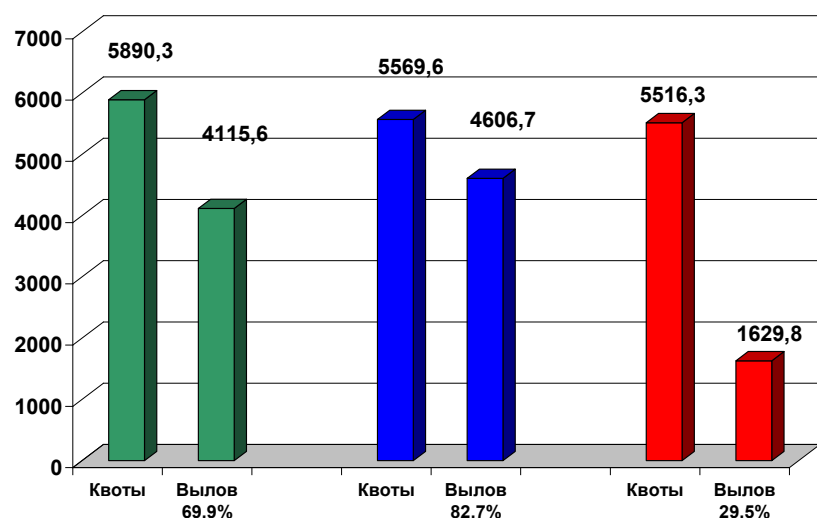
Каспийский бассейн. Общий вылов водных биоресурсов составляет **8,9** тыс. тонн, что меньше уровня прошлого года на **1,4** тыс. тонн в связи со снижением количества судов на промысле кильки, связанным с наличием проблем с установкой оборудования по приказу Минсельхоза России от 13 июля 2016 г. № 294. На промысле **0,3** тыс. тонн, что меньше уровня прошлого года на **0,6** тыс. тонн. Вылов **крупных и мелких пресноводных** составил **5,1** тыс. тонн, что меньше уровня прошлого года на **0,7** тыс. тонн.

Зоны иностранных государств. Освоение квот вылова водных биоресурсов в зонах иностранных государств составляет **120,3** тыс. тонн, что больше уровня прошлого года на **12,1** тыс. тонн – главным образом за счет вылова в зоне Марокко.

Конвенционные районы и открытая часть Мирового океана. Освоение квот вылова водных биоресурсов в этих районах составляет **68,3** тыс. тонн, что на **4,8** тыс. тонн меньше уровня прошлого года в связи с уменьшением вылова путассу в Северо-Восточной Атлантике.

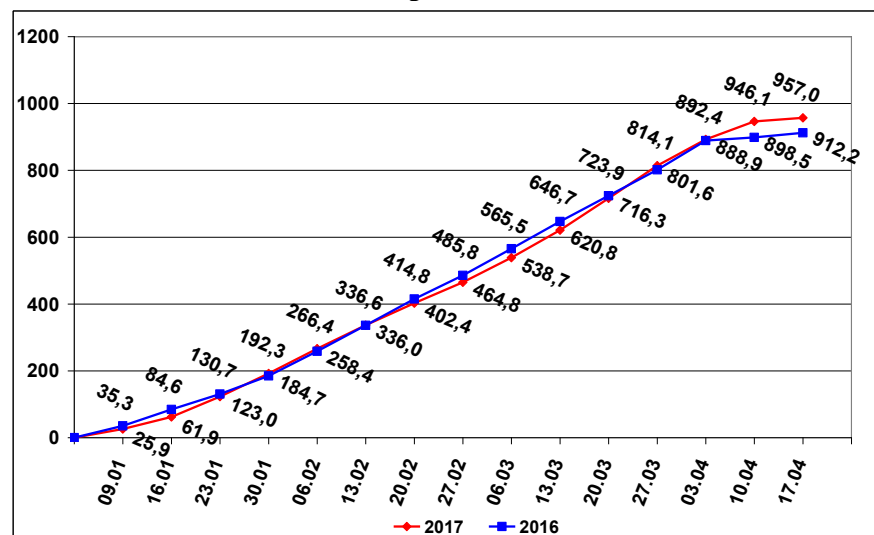
ОСВОЕНИЕ КВОТ В 2015 – 2017 ГОДАХ

2015 год 2016 год на 17 апреля 2017 года (тыс. тонн)



ВЫЛОВ МИНТАЯ В 2016 И 2017 ГОДАХ

(на 17 апреля 2017 года) (тыс. тонн)



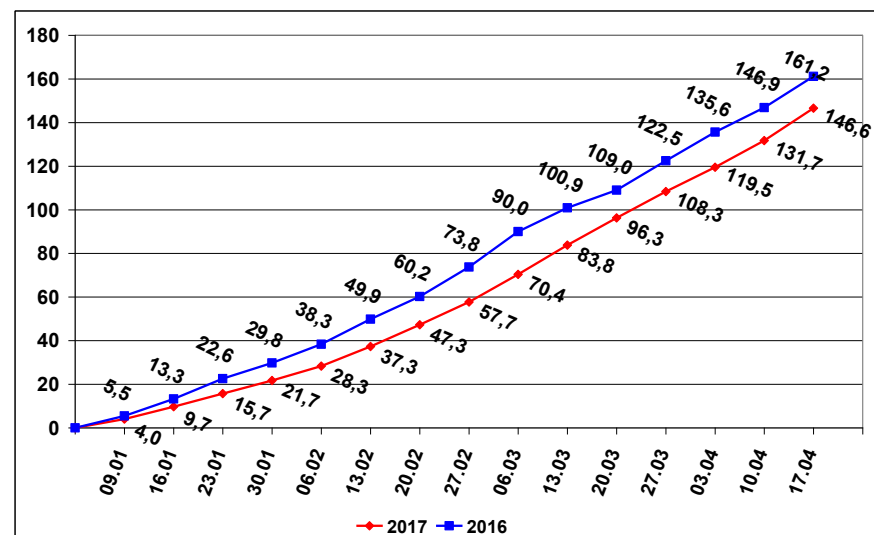
СПРАВКА

о добыче (вылове) водных биологических ресурсов российскими пользователями и доставке рыбной продукции в порты (на 17 апреля 2017 года)

Вылов водных биологических ресурсов	2016 (тыс. тонн)	2017 (тыс. тонн)	2017/2016 в процентах
Вылов водных биологических ресурсов всего : в том числе:	1 572,43	1 629,81	104%
Дальневосточный бассейн	1 117,69	1 194,69	107%
Северный бассейн	187,81	163,91	87%
Западный бассейн	29,96	31,51	105%
Азово-Черноморский бассейн	38,15	34,00	89%
Волжско-Каспийский бассейн	10,35	8,91	86%
Конвенционные районы, исключительные экономические зоны иностранных государств и открытая часть Мирового океана	182,78	190,58	104%
Выработано рыбопродукции (с учетом коэффициентов переработки водных биоресурсов)	1 057,87	1 129,17	107%
Поставлено рыбопродукции в морские порты Российской Федерации	437,63	443,94	101%
Рыбопродукция на российских судах, находящихся в море (на промысле, переходе в морской порт)	256,23	315,12	123%
Поставлено рыбопродукции в порты иностранных государств (после таможенного оформления в морских портах Российской Федерации)	616,56	631,37	102%

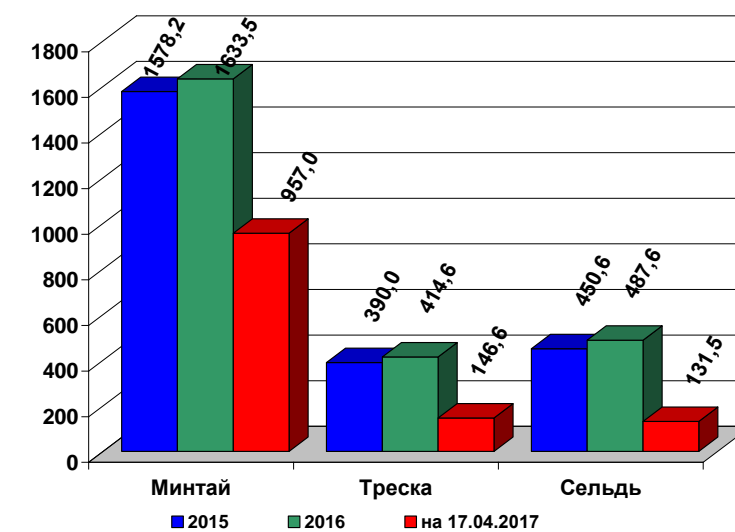
ВЫЛОВ ТРЕСКИ В 2016 И 2017 ГОДАХ

(на 17 апреля 2017 года) (тыс. тонн)



УЛОВЫ РОССИЙСКИХ ПОЛЬЗОВАТЕЛЕЙ ОСНОВНЫХ ВИДОВ ВОДНЫХ БИОРЕСУРСОВ В 2015 – 2017 ГОДАХ

(тыс. тонн)



РЫБОПРОДУКЦИЯ, ВЫПУЩЕННАЯ ИЗ СОБСТВЕННОГО СЫРЬЯ НА РОССИЙСКИХ СУДАХ В 2015 – 2017 ГОДАХ

(тыс. тонн)

