

20 февраля 2017 г.

Добыча (вылов) водных биологических ресурсов российскими пользователями в отчетном году в сравнении с предыдущим годом

Общий вылов всех российских пользователей по данным Центра системы мониторинга рыболовства и связи на **20.02.2017** составил **680,11** тыс. тонн (с учетом объема добычи (вылова) водных биоресурсов в пресноводных водных объектах в размере **1,87** тыс. тонн), что на **9,05** тыс. тонн или на **1,3%** меньше уровня прошлого года.

Дальневосточный бассейн. Общий вылов водных биоресурсов составляет **512,86** тыс. тонн, что меньше на **12,32** тыс. тонн уровня прошлого года. На промысле **минтая** вылов составляет **402,4** тыс. тонн, что меньше уровня прошлого года на **12,4** тыс. тонн.

Азово-Черноморский бассейн. Общий вылов водных биоресурсов составляет **16,30** тыс. тонн, что меньше уровня прошлого года на **1,07** тыс. тонн. На промысле **хамсы** вылов составляет **15,2** тыс. тонн, что больше уровня прошлого года на **1,8** тыс. тонн. На промысле **тюльки** вылов составляет **0,4** тыс. тонн, что меньше уровня прошлого года на **3,0** тыс. тонн.

Северный бассейн. Общий вылов составляет **60,49** тыс. тонн, что меньше уровня прошлого года на **11,50** тыс. тонн (за счет неблагоприятной метеорологической обстановки). На промысле **трески** вылов составляет **31,8** тыс. тонн, что меньше уровня прошлого года на **15,5** тыс. тонн. Вылов **пикши** составил **25,0** тыс. тонн, что больше уровня прошлого года на **3,5** тыс. тонн.

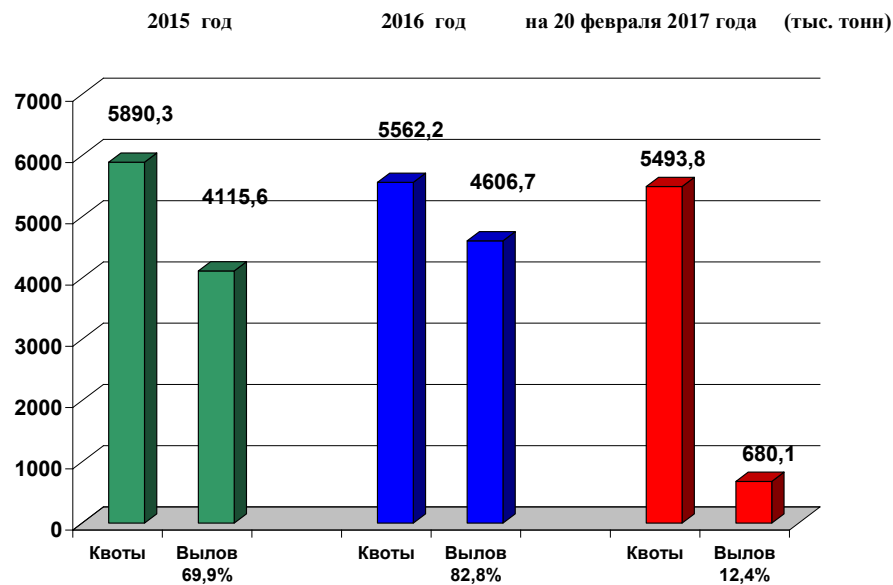
Каспийский бассейн. Общий вылов водных биоресурсов составляет **0,27** тыс. тонн, что меньше уровня прошлого года на **0,56** тыс. тонн. К отставанию привело отсутствие судов рыбопромыслового флота на промысле кильки.

Балтийское море. Общий вылов составляет **10,92** тыс. тонн, что меньше уровня прошлого года на **0,76** тыс. тонн. На промысле **шпрота** вылов составляет **6,8** тыс. тонн, что меньше уровня прошлого года на **0,7** тыс. тонн. Вылов **сельди балтийской** составил **3,6** тыс. тонн, что больше уровня прошлого года на **0,1** тыс. тонн.

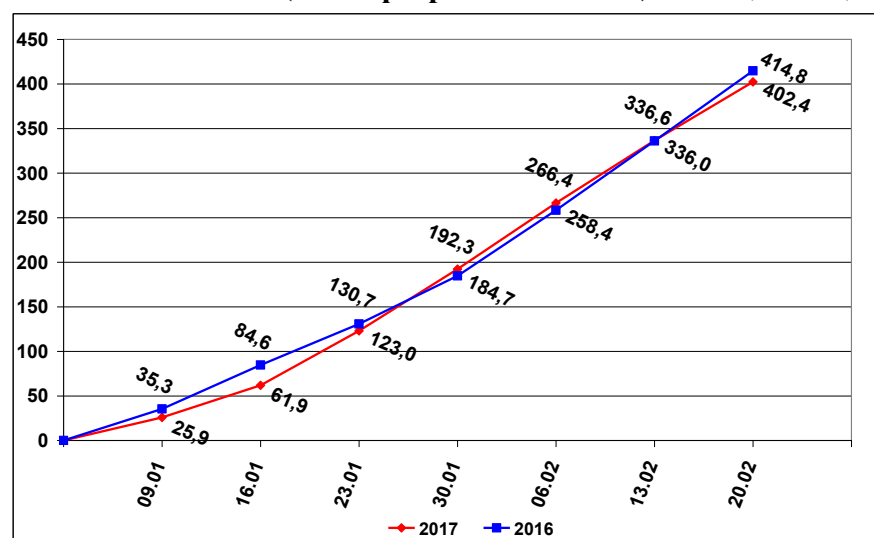
Зоны иностранных государств. Освоение квот вылова водных биоресурсов в зонах иностранных государств составляет **53,2** тыс. тонн, что больше уровня прошлого года на **14,4** тыс. тонн.

Конвенционные районы и открытая часть Мирового океана. Освоение квот вылова водных биоресурсов в этих районах составило **24,8** тыс. тонн, что больше уровня прошлого года на **2,3** тыс. тонн.

ОСВОЕНИЕ КВОТ В 2015 – 2017 ГОДАХ



ВЫЛОВ МИНТАЯ В 2016 И 2017 ГОДАХ (на 20 февраля 2017 года) (тыс. тонн)

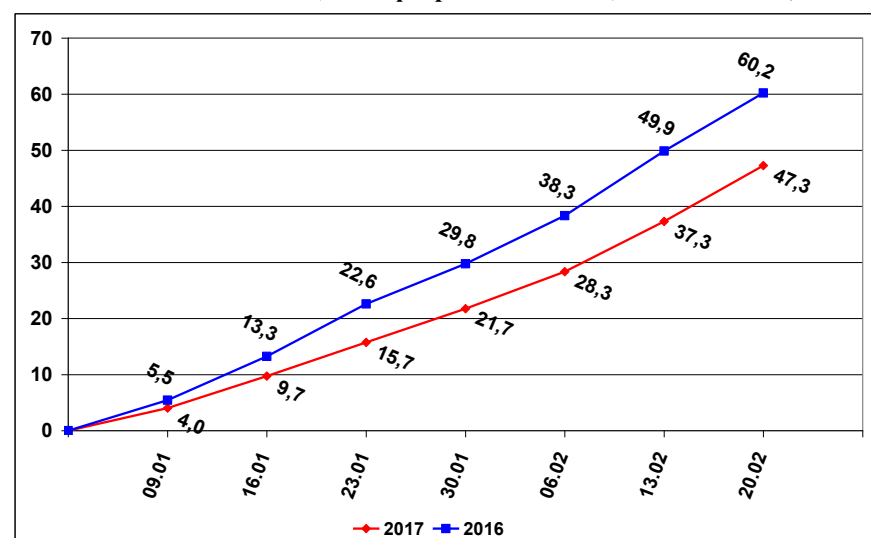


СПРАВКА

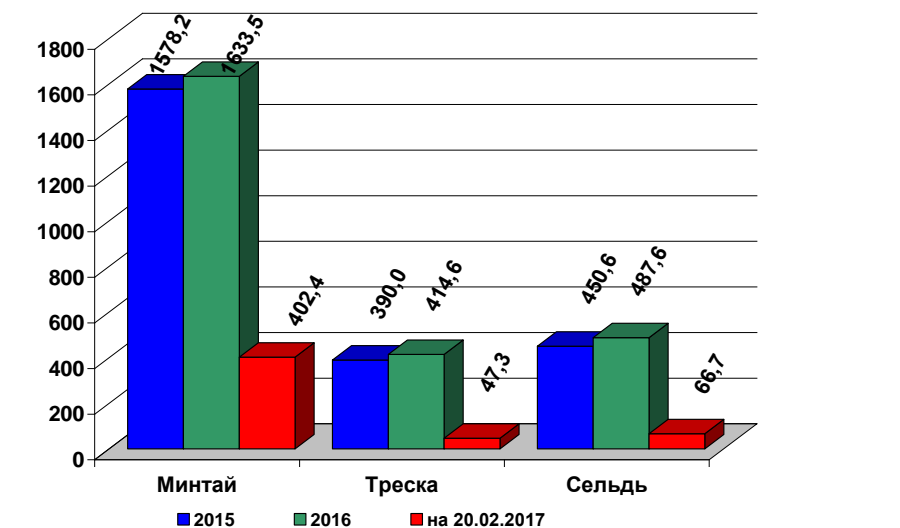
о добыче (вылове) водных биологических ресурсов российскими пользователями и доставке рыбной продукции в порты (на 20 февраля 2017 года)

Вылов водных биологических ресурсов	2016 (тыс. тонн)	2017 (тыс. тонн)	2017/2016 в процентах
Вылов водных биологических ресурсов всего:	689,16	680,11	99%
в том числе:			
Дальневосточный бассейн	525,18	512,86	98%
Северный бассейн	71,98	60,49	84%
Западный бассейн	11,68	10,92	93%
Азово-Черноморский бассейн	17,37	16,30	94%
Волжско-Каспийский бассейн	0,83	0,27	33%
Конвенционные районы, исключительные экономические зоны иностранных государств и открытая часть Мирового океана	61,33	78,00	127%
Выработано рыбопродукции (с учетом коэффициентов переработки водных биоресурсов)	462,05	480,39	104%
Поставлено рыбопродукции в морские порты Российской Федерации	215,09	220,63	103%
Рыбопродукция на российских судах, находящихся в море (на промысле, переходе в морской порт)	292,38	297,88	102%
Поставлено рыбопродукции в порты иностранных государств (после таможенного оформления в морских портах Российской Федерации)	178,66	196,62	110%

ВЫЛОВ ТРЕСКИ В 2016 И 2017 ГОДАХ (на 20 февраля 2017 года) (тыс. тонн)



УЛОВЫ РОССИЙСКИХ ПОЛЬЗОВАТЕЛЕЙ ОСНОВНЫХ ВИДОВ ВОДНЫХ БИОРЕСУРСОВ В 2015 – 2017 ГОДАХ (тыс. тонн)



РЫБОПРОДУКЦИЯ, ВЫПУЩЕННАЯ ИЗ СОБСТВЕННОГО СЫРЬЯ НА РОССИЙСКИХ СУДАХ В 2015 – 2017 ГОДАХ (тыс. тонн)

