

20 ноября 2017 г.

Добыча (вылов) водных биологических ресурсов российскими пользователями в отчетном году в сравнении с предыдущим годом

Общий вылов всех российских пользователей по данным Центра системы мониторинга рыболовства и связи на **20.11.2017** составляет **4322,0** тыс. тонн (с учетом добычи (вылова) водных биоресурсов в пресноводных водных объектах в размере **98,5** тыс. тонн), что на **106,3** тыс. тонн или на **2,5%** больше уровня прошлого года.

Дальневосточный бассейн. Общий вылов водных биоресурсов составляет **2838,0** тыс. тонн, что на **7,9** тыс. тонн больше уровня прошлого года, в т.ч. за счет увеличения добычи (вылова) трески в Беринговом море. На промысле **минтая** вылов **1597,4** тыс. тонн, что больше уровня прошлого года на **29,2** тыс. тонн.

Северный бассейн. Общий вылов составляет **519,4** тыс. тонн, что больше уровня прошлого года на **6,2** тыс. тонн. На промысле **трески** вылов **363,8** тыс. тонн, что больше уровня прошлого года на **7,5** тыс. тонн. Вылов **пикши** составил **93,1** тыс. тонн, что меньше уровня прошлого года на **8,8** тыс. тонн за счет перераспределения промысловых усилий.

Балтийское море. Общий вылов **64,6** тыс. тонн, что меньше уровня прошлого года на **1,1** тыс. тонн. На промысле **шпрота** вылов составляет **33,5** тыс. тонн, что больше уровня прошлого года на **2,0** тыс. тонн. Вылов **сельди балтийской** составляет **19,0** тыс. тонн, что меньше уровня прошлого года **1,9** тыс. тонн в связи с дислокацией флота, в основном, на промысле шпрота.

Азово-Черноморский бассейн. Общий вылов водных биоресурсов **73,5** тыс. тонн, что меньше уровня прошлого года на **12,3** тыс. тонн в связи с уменьшением добычи (вылова) шпрота и прочих объектов промысла. На промысле **хамсы** вылов составляет **37,1** тыс. тонн, что больше уровня прошлого года на **2,8** тыс. тонн. На промысле **тюльки** вылов составляет **5,3** тыс. тонн, что меньше уровня прошлого года на **2,0** тыс. тонн.

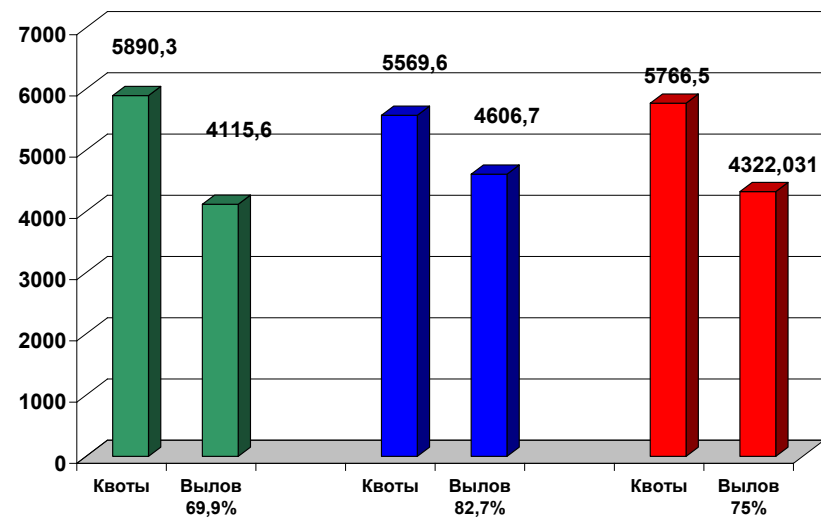
Каспийский бассейн. Общий вылов водных биоресурсов составляет **57,6** тыс. тонн, что больше уровня прошлого года на **3,2** тыс. тонн за счет увеличения добычи (вылова) прочих пресноводных объектов промысла. На промысле **кильки** вылов составляет **0,9** тыс. тонн, что меньше уровня прошлого года на **0,4** тыс. тонн. Вылов **крупных и мелких пресноводных** составляет **24,9** тыс. тонн, что соответствует уровню прошлого года.

Зоны иностранных государств. Объем добычи (вылова) водных биоресурсов в зонах иностранных государств составляет **425,2** тыс. тонн, что больше уровня прошлого года на **55,2** тыс. тонн (за счет рыболовства в зоне Анголы и в зоне Марокко).

Конвенционные районы и открытая часть Мирового океана. Объем добычи (вылова) водных биоресурсов в этих районах составляет **299,0** тыс. тонн, что на **48,5** тыс. тонн больше уровня прошлого года в связи с увеличением вылова в районе регулирования НЕАФК.

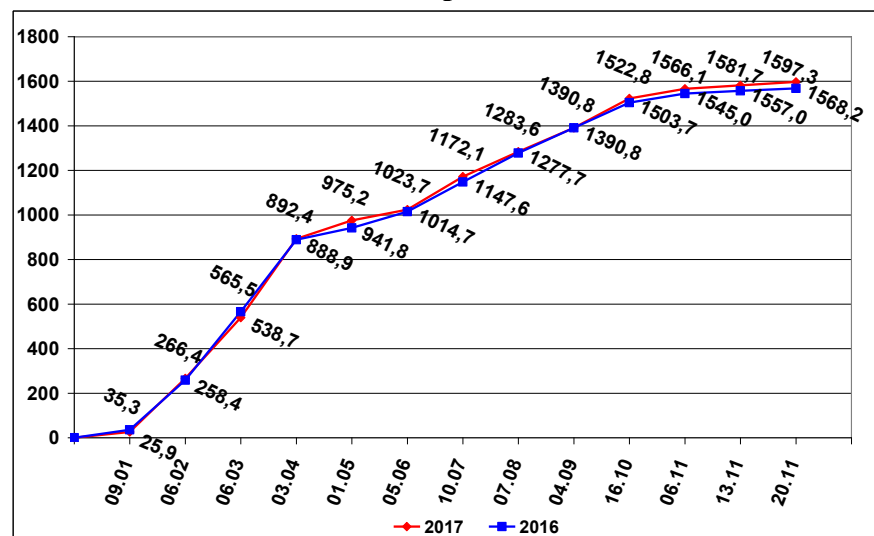
ОСВОЕНИЕ КВОТ В 2015 – 2017 ГОДАХ

2015 год 2016 год на 20 ноября 2017 года (тыс. тонн)



ВЫЛОВ МИНТАЯ В 2016 И 2017 ГОДАХ

(на 20 ноября 2017 года) (тыс. тонн)



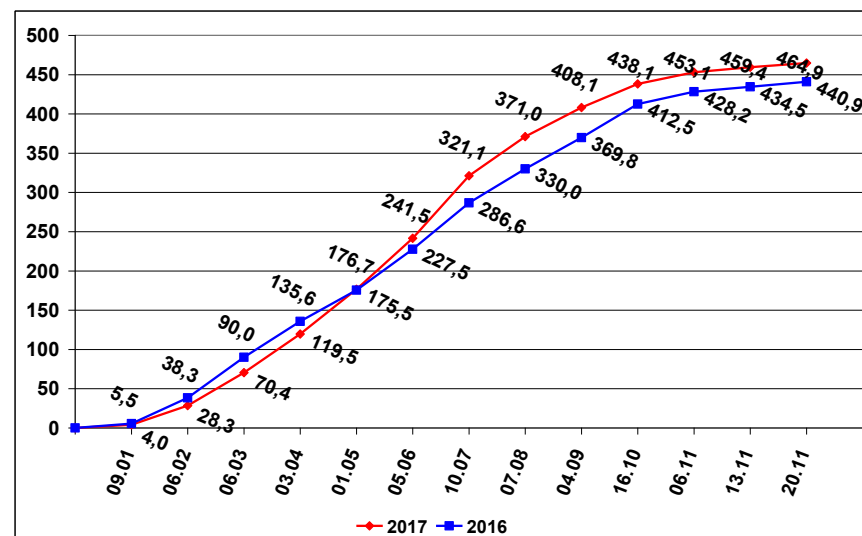
СПРАВКА

о добыче (вылове) водных биологических ресурсов российскими пользователями и доставке рыбной продукции в порты (на 20 ноября 2017 года)

Вылов водных биологических ресурсов	2016 (тыс.тонн)	2017 (тыс.тонн)	2017/2016 в процентах
Вылов водных биологических ресурсов всего :	4 215,75	4 322,03	103%
в том числе:			
Дальневосточный бассейн	2 830,13	2 838,03	100%
Северный бассейн	513,17	519,42	101%
Западный бассейн	65,68	64,63	98%
Азово-Черноморский бассейн	85,79	73,47	86%
Волжско-Каспийский бассейн	54,48	57,65	106%
Конвенционные районы, исключительные экономические зоны иностранных государств и открытая часть Мирового океана	620,48	724,19	117%
Выработано рыбопродукции (с учетом коэффициентов переработки водных биоресурсов)	2 584,38	2 755,99	107%
Поставлено рыбопродукции в морские порты Российской Федерации	1 325,25	1 265,83	96%
Рыбопродукция на российских судах, находящихся в море (на промысле, переходе в морской порт)	201,19	237,63	118%
Поставлено рыбопродукции в порты иностранных государств (после таможенного оформления в морских портах Российской Федерации)	1 656,20	1 734,27	105%

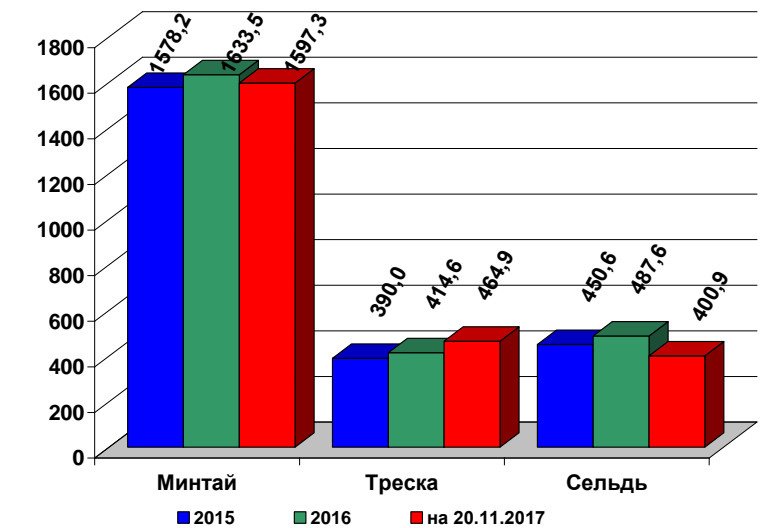
ВЫЛОВ ТРЕСКИ В 2016 И 2017 ГОДАХ

(на 20 ноября 2017 года) (тыс. тонн)



УЛОВЫ РОССИЙСКИХ ПОЛЬЗОВАТЕЛЕЙ ОСНОВНЫХ ВИДОВ ВОДНЫХ БИОРЕСУРСОВ В 2015 – 2017 ГОДАХ

(тыс. тонн)



РЫБОПРОДУКЦИЯ, ВЫПУЩЕННАЯ ИЗ СОБСТВЕННОГО СЫРЬЯ НА РОССИЙСКИХ СУДАХ В 2015 – 2017 ГОДАХ

(тыс. тонн)

