

27 ноября 2017 г.

Добыча (вылов) водных биологических ресурсов российскими пользователями в отчетном году в сравнении с предыдущим годом

Общий вылов всех российских пользователей по данным Центра системы мониторинга рыболовства и связи по состоянию на **27.11.2017** составляет **4381,4** тыс. тонн (с учетом добычи (вылова) водных биоресурсов в пресноводных водных объектах в размере **98,5** тыс. тонн), что на **106,5** тыс. тонн или на **2,5%** больше уровня прошлого года.

Дальневосточный бассейн. Общий вылов водных биоресурсов составляет **2872,6** тыс. тонн, что на **7,7** тыс. тонн больше уровня прошлого года, в т.ч. за счет увеличения добычи (вылова) трески в Беринговом море. На промысле **минтая** вылов составил **1611,1** тыс. тонн, что больше уровня прошлого года на **28,8** тыс. тонн.

Северный бассейн. Общий вылов составляет **526,3** тыс. тонн, что больше уровня прошлого года на **3,4** тыс. тонн. На промысле **трески** вылов составил **367,9** тыс. тонн, что больше уровня прошлого года на **3,8** тыс. тонн. Вылов **пикши** составил **94,9** тыс. тонн, что меньше уровня прошлого года на **8,6** тыс. тонн, за счет перераспределения промысловых усилий.

Балтийское море. Общий вылов составил **65,8** тыс. тонн, что меньше уровня прошлого года на **1,4** тыс. тонн. На промысле **шпрота** вылов составляет **33,9** тыс. тонн, что больше уровня прошлого года на **1,7** тыс. тонн. Вылов **сельди балтийской** составляет **19,4** тыс. тонн, что меньше уровня прошлого **2,1** тыс. тонн в связи с дислокацией флота, в основном, на промысле шпрота.

Азово-Черноморский бассейн. Общий вылов водных биоресурсов составил **75,6** тыс. тонн, что меньше уровня прошлого года на **14,3** тыс. тонн в связи с уменьшением добычи (вылова) шпрота и прочих объектов промысла. На промысле **хамсы** вылов составляет **37,9** тыс. тонн, что больше уровня прошлого года на **0,9** тыс. тонн. На промысле **тюльки** вылов составляет **5,3** тыс. тонн, что меньше уровня прошлого года на **2,0** тыс. тонн.

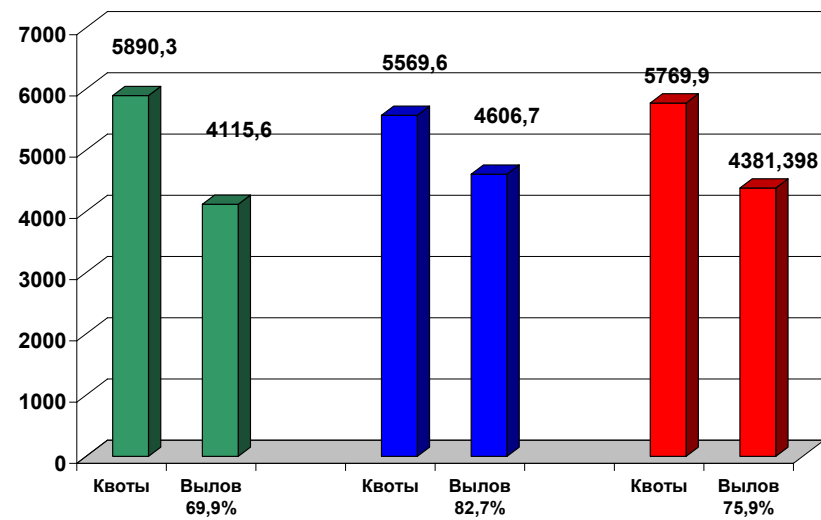
Каспийский бассейн. Общий вылов водных биоресурсов составляет **57,8** тыс. тонн, что больше уровня прошлого года на **3,3** тыс. тонн за счет увеличения добычи (вылова) прочих пресноводных объектов промысла. На промысле **кильки** вылов составляет **0,9** тыс. тонн, что меньше уровня прошлого года на **0,4** тыс. тонн. Вылов **крупных и мелких пресноводных** составляет **25,0** тыс. тонн, что больше уровня прошлого года на **0,1** тыс. тонн.

Зоны иностранных государств. Объем добычи (вылова) водных биоресурсов в зонах иностранных государств составляет **436,8** тыс. тонн, что больше уровня прошлого года на **58,1** тыс. тонн (за счет рыболовства в зоне Анголы и в зоне Марокко).

Конвенционные районы и открытая часть Мирового океана. Объем добычи (вылова) водных биоресурсов в этих районах составляет **301,9** тыс. тонн, что на **50,9** тыс. тонн больше уровня прошлого года (за счет рыболовства в районе регулирования НЕАФК).

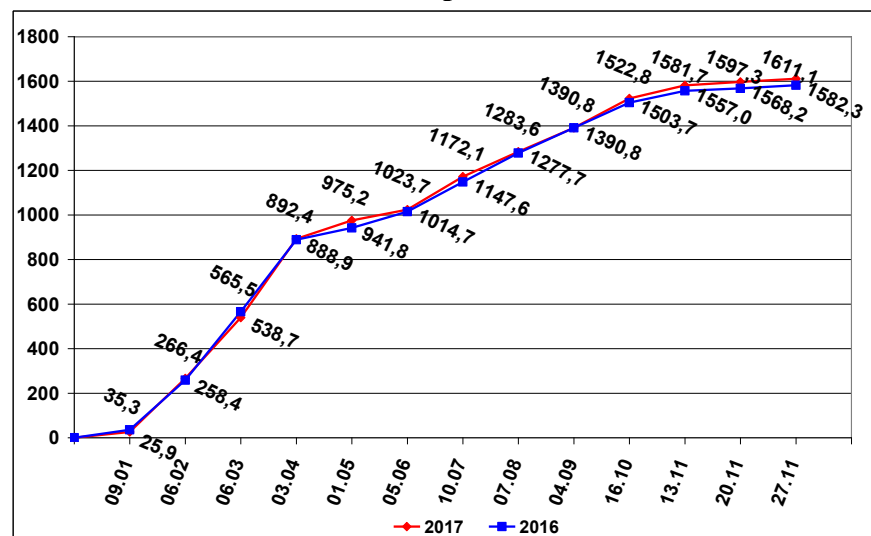
ОСВОЕНИЕ КВОТ В 2015 – 2017 ГОДАХ

2015 год 2016 год на 27 ноября 2017 года (тыс. тонн)



ВЫЛОВ МИНТАЯ В 2016 И 2017 ГОДАХ

(на 27 ноября 2017 года) (тыс. тонн)



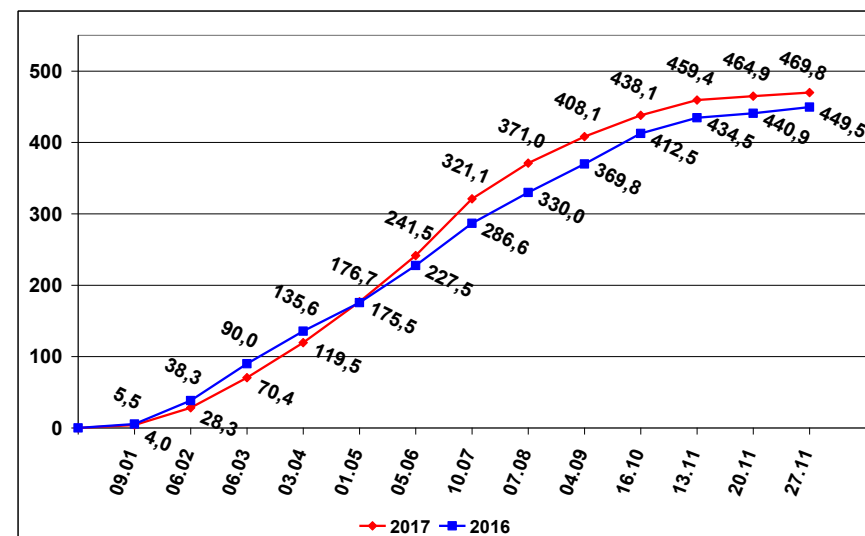
СПРАВКА

о добыче (вылове) водных биологических ресурсов российскими пользователями и доставке рыбной продукции в порты (на 27 ноября 2017 года)

Вылов водных биологических ресурсов	2016 (тыс.тонн)	2017 (тыс.тонн)	2017/2016 в процентах
Вылов водных биологических ресурсов всего :	4 274,94	4 381,40	102%
в том числе:			
Дальневосточный бассейн	2 864,89	2 872,56	100%
Северный бассейн	522,87	526,30	101%
Западный бассейн	67,18	65,80	98%
Азово-Черноморский бассейн	89,84	75,56	84%
Волжско-Каспийский бассейн	54,49	57,83	106%
Конвенционные районы, исключительные экономические зоны иностранных государств и открытая часть Мирового океана	629,66	738,70	117%
Выработано рыбопродукции (с учетом коэффициентов переработки водных биоресурсов)	2 631,60	2 801,32	106%
Поставлено рыбопродукции в морские порты Российской Федерации	1 362,92	1 286,48	94%
Рыбопродукция на российских судах, находящихся в море (на промысле, переходе в морской порт)	190,96	233,34	122%
Поставлено рыбопродукции в порты иностранных государств (после таможенного оформления в морских портах Российской Федерации)	1 678,78	1 762,37	105%

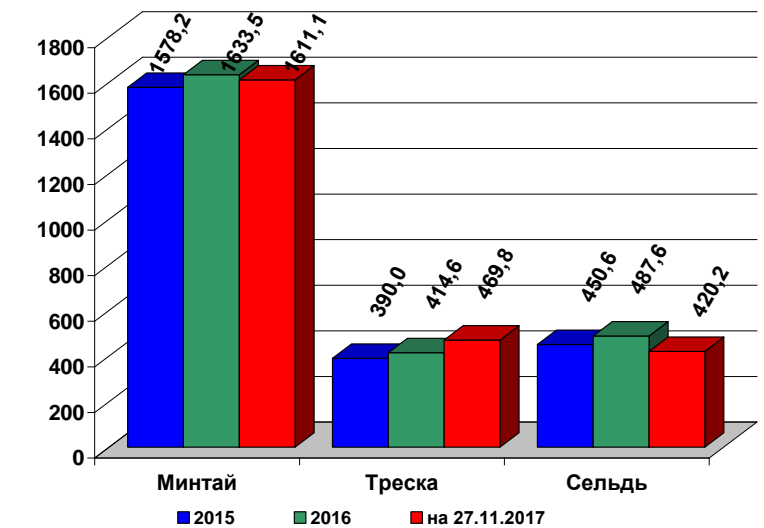
ВЫЛОВ ТРЕСКИ В 2016 И 2017 ГОДАХ

(на 27 ноября 2017 года) (тыс. тонн)



УЛОВЫ РОССИЙСКИХ ПОЛЬЗОВАТЕЛЕЙ ОСНОВНЫХ ВИДОВ ВОДНЫХ БИОРЕСУРСОВ В 2015 – 2017 ГОДАХ

(тыс. тонн)



РЫБОПРОДУКЦИЯ, ВЫПУЩЕННАЯ ИЗ СОБСТВЕННОГО СЫРЬЯ НА РОССИЙСКИХ СУДАХ В 2015 – 2017 ГОДАХ

(тыс. тонн)

