

2 апреля 2018 г.

## Добыча (вылов) водных биологических ресурсов российскими пользователями в отчетном году в сравнении с предыдущим годом

Общий вылов всех российских пользователей по данным Центра системы мониторинга рыболовства и связи на **2.04.2018 г.** составляет **1393,865** тыс. тонн (с учетом добычи (вылова) водных биоресурсов в пресноводных водных объектах в размере **5,696** тыс. тонн), что на **16,38** тыс. тонн или на **1,2 %** меньше уровня прошлого года.

**Дальневосточный бассейн.** Общий вылов водных биоресурсов составляет **1010,3** тыс. тонн, что меньше на **39,2** тыс. тонн уровня прошлого года за счет уменьшения добычи (вылова) минтая и сельди в Охотском море. На промысле **минтая** вылов составляет **836,65** тыс. тонн, что меньше уровня прошлого года на **47,5** тыс. тонн.

**Северный бассейн.** Общий вылов составляет **213,31** тыс. тонн, что больше уровня прошлого года на **77,14** тыс. тонн. На промысле **трески** вылов составляет **108,04** тыс. тонн, что больше уровня прошлого года на **19,5** тыс. тонн. Вылов **пикши** составляет **28,67** тыс. тонн, что меньше уровня прошлого года на **9,58** тыс. тонн за счет перераспределения промысловых усилий.

**Балтийское море.** Общий вылов составляет **31,64** тыс. тонн, что больше уровня прошлого года на **4,33** тыс. тонн. На промысле **шпрота** вылов составляет **22,63** тыс. тонн, что больше уровня прошлого года на **4,46** тыс. тонн. Вылов **сельди балтийской** составляет **8,01** тыс. тонн, что больше уровня прошлого года **0,41** тыс. тонн.

**Азово-Черноморский бассейн.** Общий вылов водных биоресурсов составляет **23,40** тыс. тонн, что меньше уровня прошлого года на **8,93** тыс. тонн в связи с уменьшением добычи (вылова) шпрота, тюльки и прочих объектов промысла. На промысле **хамсы** вылов составляет **21,09** тыс. тонн, что меньше уровня прошлого года на **6,27** тыс. тонн. На промысле **тюльки** вылов составляет **1,04** тыс. тонн, что меньше уровня прошлого года на **1,67** тыс. тонн.

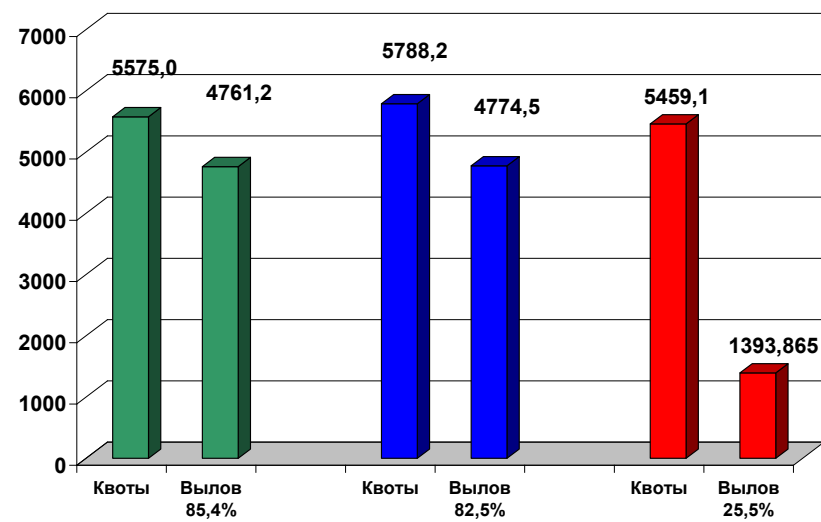
**Каспийский бассейн.** Общий вылов водных биоресурсов составляет **1,76** тыс. тонн, что меньше уровня прошлого года на **5,43** тыс. тонн. На промысле **кильки** вылов составляет **0,19** тыс. тонн, что меньше уровня прошлого года на **0,10** тыс. тонн. Вылов **крупных и мелких пресноводных** составляет **0,42** тыс. тонн, что меньше уровня прошлого года на **4,54** тыс. тонн в связи со снижением количества судов на промысле, связанным с наличием проблем с установкой оборудования по приказу Минсельхоза России от 13 июля 2016 г. № 294.

**Зоны иностранных государств.** Освоение квот вылова водных биоресурсов в зонах иностранных государств составляет **78,5** тыс. тонн, что меньше уровня прошлого года на **6,3** тыс. тонн – главным образом за счет меньшего количества судов на промысле и сезонности промысла.

**Конвенционные районы и открытая часть Мирового океана.** Освоение квот вылова водных биоресурсов в этих районах составляет **31,9** тыс. тонн, что на **37,9** тыс. тонн меньше уровня прошлого года - главным образом за счет меньшего количества судов на промысле и сезонности промысла.

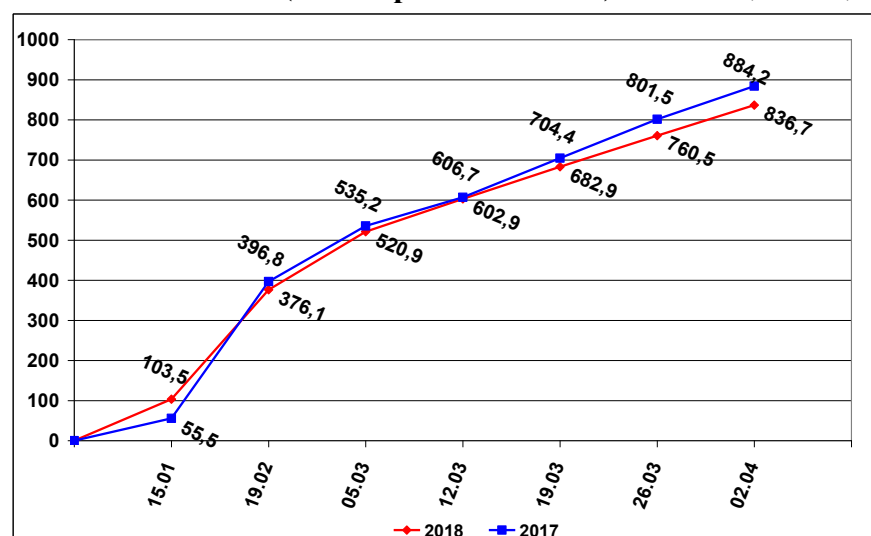
### ОСВОЕНИЕ КВОТ В 2016 – 2018 ГОДАХ

2016 год      2017 год      на 2 апреля 2018 года (тыс. тонн)



### ВЫЛОВ МИНТАЯ В 2017 И 2018 ГОДАХ

(на 2 апреля 2018 года) (тыс. тонн)



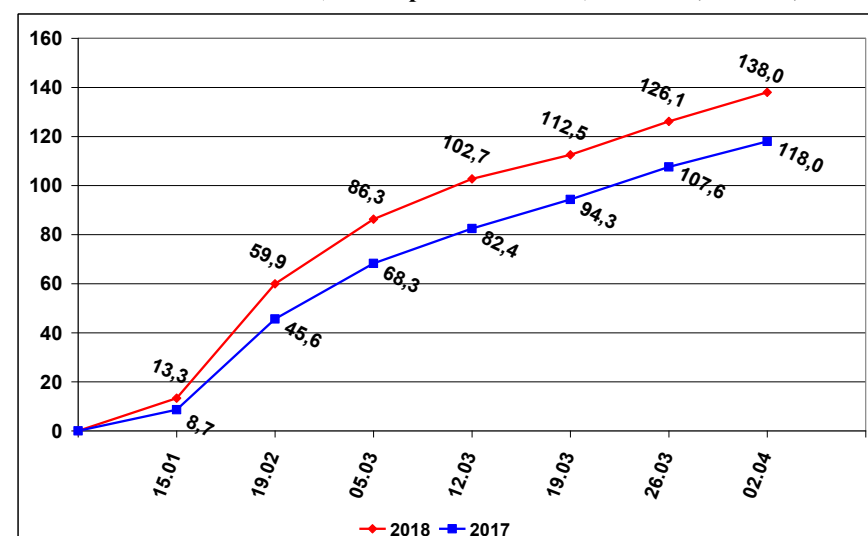
### СПРАВКА

о добыче (вылове) водных биологических ресурсов российскими пользователями и доставке рыбной продукции в порты (на 2 апреля 2018 года)

Вылов водных биологических ресурсов	2017 (тыс. тонн)	2018 (тыс. тонн)	2018/2017 в процентах
Вылов водных биологических ресурсов всего : в том числе:	1 410,25	1 393,87	99%
Дальневосточный бассейн	1 049,46	1 010,27	96%
Северный бассейн	136,16	213,31	157%
Западный бассейн	27,31	31,64	116%
Азово-Черноморский бассейн	32,33	23,40	72%
Волжско-Каспийский бассейн	7,19	1,76	24%
Конвенционные районы, исключительные экономические зоны иностранных государств и открытая часть Мирового океана	154,61	110,39	71%
Выработано рыбопродукции (с учетом коэффициентов переработки водных биоресурсов)	969,08	950,98	98%
Поставлено рыбопродукции в морские порты Российской Федерации	398,10	455,22	114%
Рыбопродукция на российских судах, находящихся в море (на промысле, переходе в морской порт)	315,51	318,66	101%
Поставлено рыбопродукции в порты иностранных государств (после таможенного оформления в морских портах Российской Федерации)	508,62	509,99	100%

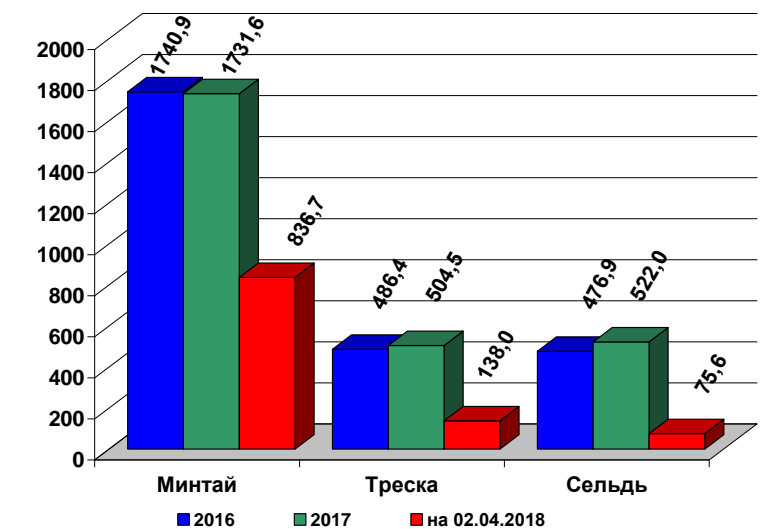
### ВЫЛОВ ТРЕСКИ В 2017 И 2018 ГОДАХ

(на 2 апреля 2018 года) (тыс. тонн)



### УЛОВЫ РОССИЙСКИХ ПОЛЬЗОВАТЕЛЕЙ ОСНОВНЫХ ВИДОВ ВОДНЫХ БИОРЕСУРСОВ В 2016 – 2018 ГОДАХ

(тыс. тонн)



### РЫБОПРОДУКЦИЯ, ВЫПУЩЕННАЯ ИЗ СОБСТВЕННОГО СЫРЬЯ НА РОССИЙСКИХ СУДАХ В 2016 – 2018 ГОДАХ

(тыс. тонн)

