

7 ноября 2018 г.

Добыча (вылов) водных биологических ресурсов российскими пользователями в отчетном году в сравнении с предыдущим годом

Общий вылов всех российских пользователей по данным Центра системы мониторинга рыболовства и связи на **07.11.2018** составляет **4433,41** тыс. тонн (с учетом добычи (вылова) водных биоресурсов в пресноводных водных объектах в размере **76,1** тыс. тонн), что на **263,8** тыс. тонн или на **6,3 %** больше уровня прошлого года.

Дальневосточный рыбохозяйственный бассейн. Объем добычи (вылова) водных биоресурсов составил **3086,53** тыс. тонн, что на **326,56** тыс. тонн больше уровня прошлого года. На промысле **минтая** вылов составляет **1525,25** тыс. тонн, что меньше уровня прошлого года на **43,69** тыс. тонн, на промысле трески вылов составил **106,83** тыс. тонн, что больше уровня прошлого года на **12,75** тыс. тонн. Объем добычи (вылова) тихоокеанских лососей (по оперативным данным территориальных управлений Росрыболовства) составляет **675,30** тыс. тонн, что больше уровня прошлого года на **324,45** тыс. тонн.

Азово-Черноморский рыбохозяйственный бассейн. Объем добычи (вылова) водных биоресурсов составил **54,52** тыс. тонн, что меньше уровня прошлого года на **12,52** тыс. тонн в связи с уменьшением добычи (вылова) хамсы, тюльки и прочих объектов промысла. На промысле **хамсы** вылов составляет **21,78** тыс. тонн, что меньше уровня прошлого года на **9,47** тыс. тонн. На промысле **шпрота** вылов составляет **13,74** тыс. тонн, что меньше уровня прошлого года на **1,06** тыс. тонн. На промысле **тюльки** вылов составляет **3,43** тыс. тонн, что меньше уровня прошлого года на **1,88** тыс. тонн.

Северный рыбохозяйственный бассейн. Объем добычи (вылова) водных биоресурсов составил **543,76** тыс. тонн, что больше уровня прошлого года на **39,16** тыс. тонн, за счет добычи мойвы в 2018 г. в объеме **65,93** тыс. тонн. На промысле **трески** вылов составляет **321,72** тыс. тонн, что меньше уровня прошлого года на **33,50** тыс. тонн. Вылов **пикши** составляет **81,45** тыс. тонн, что меньше уровня прошлого года на **8,94** тыс. тонн.

Волжско-Каспийский рыбохозяйственный бассейн. Объем добычи (вылова) водных биоресурсов составил **43,55** тыс. тонн, что меньше уровня прошлого года на **7,27** тыс. тонн, в связи с уменьшением добычи (вылова) кильки, мелких частичковых, пресноводных и прочих объектов промысла. На промысле **мелкого и крупного частичка** вылов составляет **18,84** тыс. тонн, что меньше уровня прошлого года на **4,49** тыс. тонн.

Западный рыбохозяйственный бассейн. Объем добычи (вылова) водных биоресурсов составил **62,38** тыс. тонн, что больше уровня прошлого года на **1,51** тыс. тонн. На промысле **шпрота** вылов составляет **32,85** тыс. тонн, что больше уровня прошлого года на **0,72** тыс. тонн. Вылов **сельди балтийской** составляет **19,71** тыс. тонн, что больше уровня прошлого года на **1,98** тыс. тонн.

Зоны иностранных государств. Объем добычи (вылова) водных биоресурсов в зонах иностранных государств составляет **354,0** тыс. тонн, что меньше уровня прошлого года на **41,9** тыс. тонн.

Конвенционные районы и открытая часть Мирового океана. Объем добычи (вылова) водных биоресурсов в этих районах составляет **245,6** тыс. тонн, что ниже уровня прошлого года на **40,9** тыс. тонн в связи со снижением количества судов на промысле.

ОСВОЕНИЕ КВОТ В 2016 – 2018 ГОДАХ

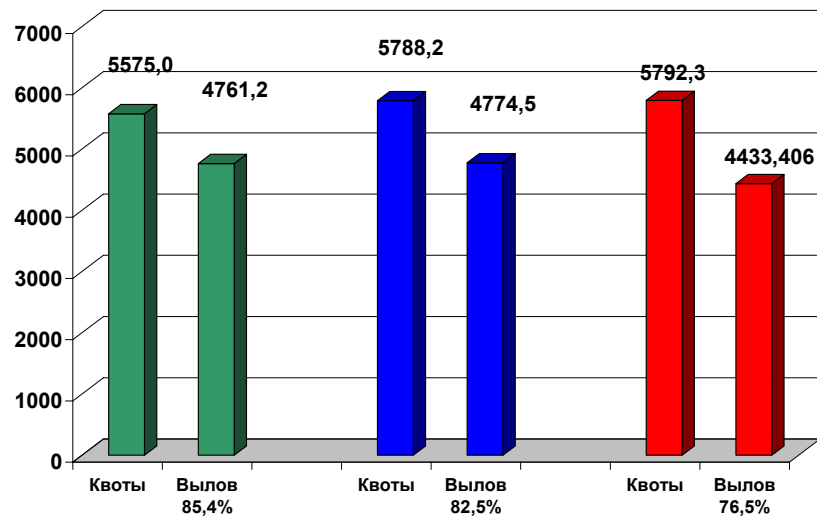
СПРАВКА

УЛОВЫ РОССИЙСКИХ ПОЛЬЗОВАТЕЛЕЙ ОСНОВНЫХ ВИДОВ

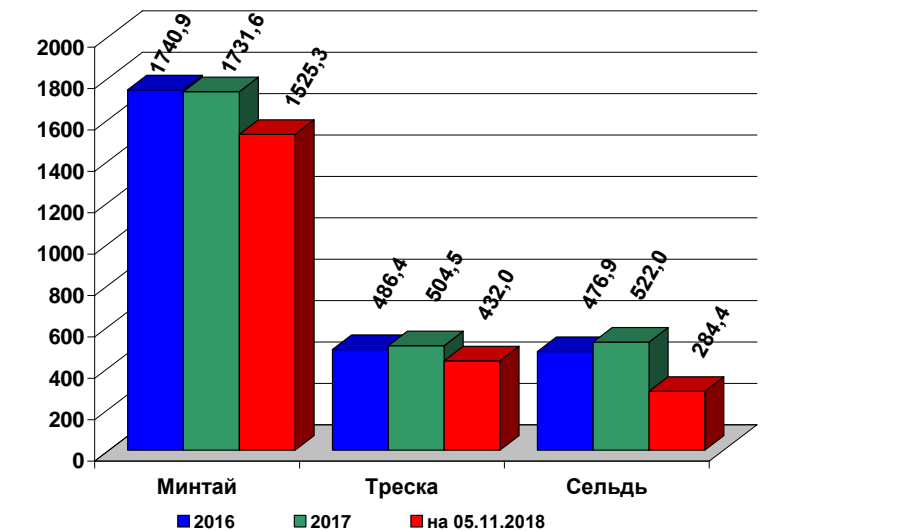
о добыче (вылове) водных биологических ресурсов российскими пользователями и доставке рыбной продукции в порты (на 5 ноября 2018 года)

ВОДНЫХ БИОРЕСУРСОВ В 2016 – 2018 ГОДАХ

2016 год 2017 год на 5 ноября 2018 года (тыс. тонн)

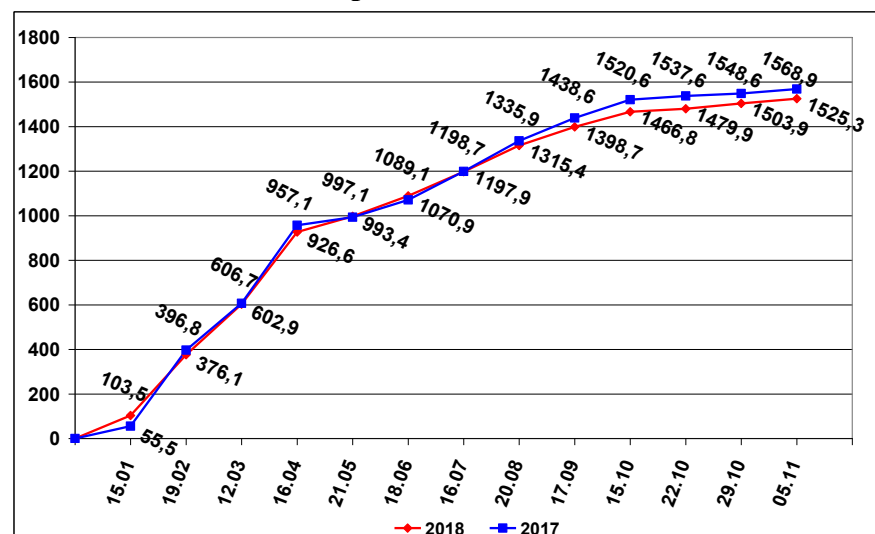


Вылов водных биологических ресурсов	2017 (тыс. тонн)	2018 (тыс. тонн)	2018/2017 в процентах
Вылов водных биологических ресурсов всего : в том числе:	4 169,61	4 433,41	106%
Дальневосточный бассейн	2 759,97	3 086,53	112%
Северный бассейн	504,60	543,76	108%
Западный бассейн	60,87	62,38	102%
Азово-Черноморский бассейн	67,04	54,52	81%
Волжско-Каспийский бассейн	50,82	43,55	86%
Конвенционные районы, исключительные экономические зоны иностранных государств и открытая часть Мирового океана	688,58	605,80	88%
Выработано рыбопродукции (с учетом коэффициентов переработки водных биоресурсов)	2 643,14	2 646,35	100%
Поставлено рыбопродукции в морские порты Российской Федерации	1 218,89	1 383,79	114%
Рыбопродукция на российских судах, находящихся в море (на промысле, переходе в морской порт)	226,02	292,66	129%
Поставлено рыбопродукции в порты иностранных государств (после таможенного оформления в морских портах Российской Федерации)	1 681,59	1 801,56	107%



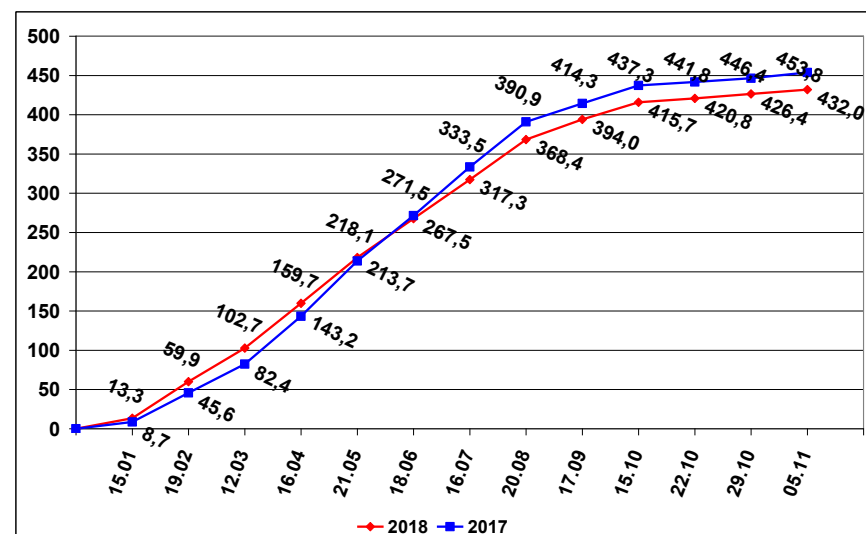
ВЫЛОВ МИНТАЯ В 2017 И 2018 ГОДАХ

(на 5 ноября 2018 года) (тыс. тонн)



ВЫЛОВ ТРЕСКИ В 2017 И 2018 ГОДАХ

(на 5 ноября 2018 года) (тыс. тонн)



РЫБОПРОДУКЦИЯ, ВЫПУЩЕННАЯ ИЗ СОБСТВЕННОГО СЫРЬЯ

НА РОССИЙСКИХ СУДАХ В 2016 – 2018 ГОДАХ (тыс. тонн)

