

16 октября 2018 г.

Добыча (вылов) водных биологических ресурсов российскими пользователями в отчетном году в сравнении с предыдущим годом

Общий вылов всех российских пользователей по данным Центра системы мониторинга рыболовства и связи на **16.10.2018** составляет **4156,65** тыс. тонн (с учетом добычи (вылова) водных биоресурсов в пресноводных водных объектах в размере **60,41** тыс. тонн), что на **230,50** тыс. тонн или на **5,9 %** больше уровня прошлого года.

Дальневосточный рыбохозяйственный бассейн. Объем добычи (вылова) водных биоресурсов составил **2909,98** тыс. тонн, что на **266,12** тыс. тонн больше уровня прошлого года. На промысле минтая вылов составляет **1466,81** тыс. тонн, что меньше уровня прошлого года на **53,80** тыс. тонн, на промысле трески вылов составил **100,67** тыс. тонн, что больше уровня прошлого года на **9,77** тыс. тонн. Объем добычи (вылова) тихоокеанских лососей (по оперативным данным территориальных управлений Росрыболовства) составляет **668,30** тыс. тонн, что больше уровня прошлого года на **318,82** тыс. тонн.

Северный рыбохозяйственный бассейн. Объем добычи (вылова) водных биоресурсов составил **520,97** тыс. тонн, что больше уровня прошлого года на **41,85** тыс. тонн, за счет добычи мойвы в 2018 г. в объеме **65,93** тыс. тонн. На промысле трески вылов составляет **312,04** тыс. тонн, что меньше уровня прошлого года на **30,41** тыс. тонн. Вылов пикши составляет **77,49** тыс. тонн, что меньше уровня прошлого года на **7,73** тыс. тонн.

Западный рыбохозяйственный бассейн. Объем добычи (вылова) водных биоресурсов составил **58,52** тыс. тонн, что больше уровня прошлого года на **1,91** тыс. тонн. На промысле шпрота вылов составляет **31,53** тыс. тонн, что больше уровня прошлого года на **0,56** тыс. тонн. Вылов сельди балтийской составляет **18,75** тыс. тонн, что больше уровня прошлого года на **2,27** тыс. тонн.

Азово-Черноморский рыбохозяйственный бассейн. Объем добычи (вылова) водных биоресурсов составил **51,57** тыс. тонн, что меньше уровня прошлого года на **9,58** тыс. тонн в связи с уменьшением добычи (вылова) хамсы, тюльки и прочих объектов промысла. На промысле хамсы вылов составляет **21,68** тыс. тонн, что меньше уровня прошлого года на **5,97** тыс. тонн. На промысле шпрота вылов составляет **13,73** тыс. тонн, что меньше уровня прошлого года на **1,06** тыс. тонн. На промысле тюльки вылов составляет **3,43** тыс. тонн, что меньше уровня прошлого года на **1,88** тыс. тонн.

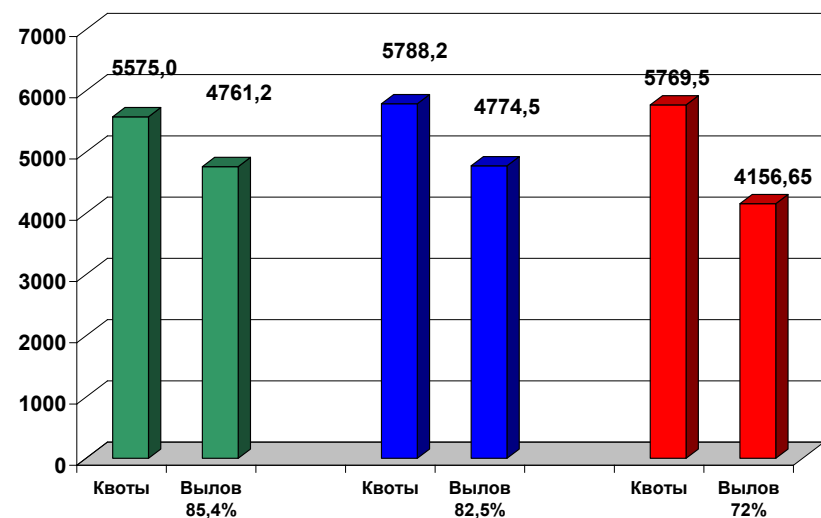
Волжско-Каспийский рыбохозяйственный бассейн. Объем добычи (вылова) водных биоресурсов составил **36,98** тыс. тонн, что меньше уровня прошлого года на **4,52** тыс. тонн, в связи с уменьшением добычи (вылова) кильки, мелких частичковых, пресноводных и прочих объектов промысла. На промысле мелкого и крупного частичка вылов составляет **16,13** тыс. тонн, что меньше уровня прошлого года на **2,33** тыс. тонн.

Зоны иностранных государств. Объем добычи (вылова) водных биоресурсов в зонах иностранных государств составляет **341,4** тыс. тонн, что меньше уровня прошлого года на **29,7** тыс. тонн.

Конвенционные районы и открытая часть Мирового океана. Объем добычи (вылова) водных биоресурсов в этих районах составляет **210,5** тыс. тонн, что ниже уровня прошлого года на **34,7** тыс. тонн в связи со снижением количества судов на промысле.

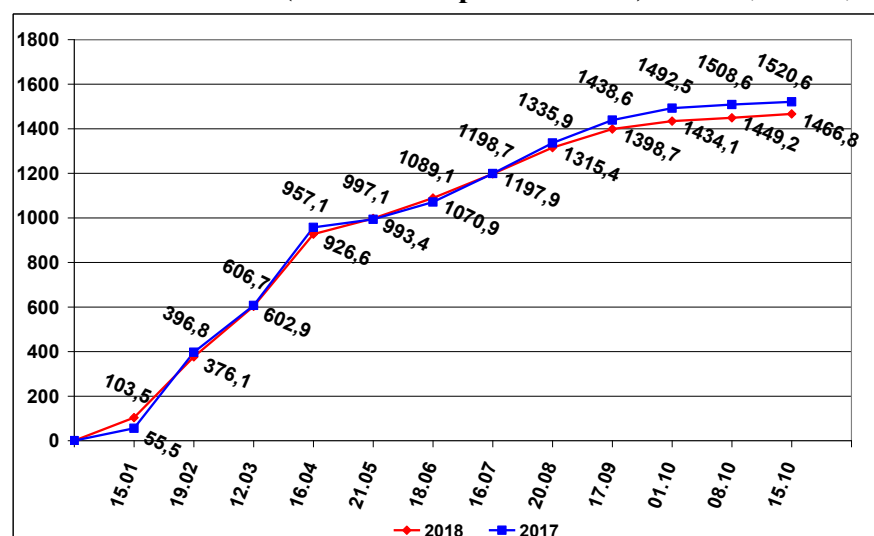
ОСВОЕНИЕ КВОТ В 2016 – 2018 ГОДАХ

2016 год 2017 год на 15 октября 2018 года (тыс. тонн)



ВЫЛОВ МИНТАЯ В 2017 И 2018 ГОДАХ

(на 15 октября 2018 года) (тыс. тонн)



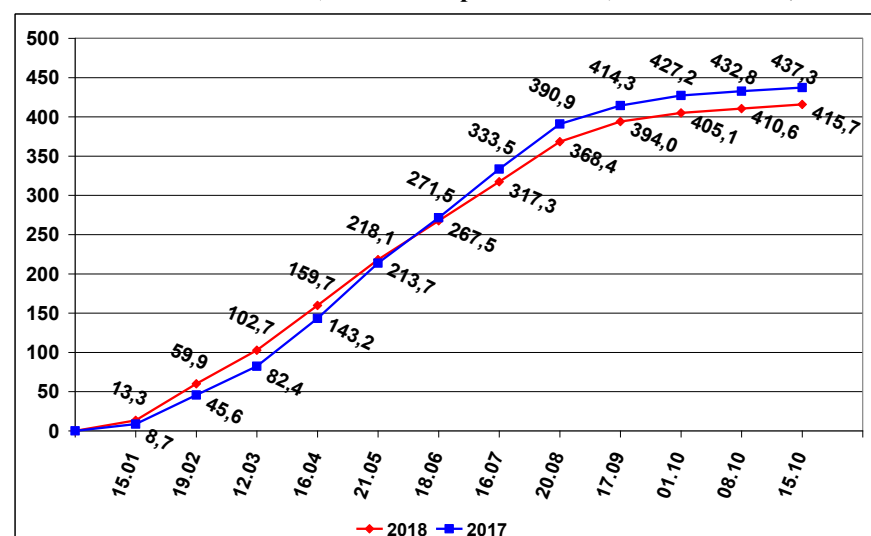
СПРАВКА

о добыче (вылове) водных биологических ресурсов российскими пользователями и доставке рыбной продукции в порты (на 15 октября 2018 года)

Вылов водных биологических ресурсов	2017 (тыс. тонн)	2018 (тыс. тонн)	2018/2017 в процентах
Вылов водных биологических ресурсов всего : в том числе:	3 926,15	4 156,65	106%
Дальневосточный бассейн	2 643,86	2 909,98	110%
Северный бассейн	479,12	520,97	109%
Западный бассейн	56,61	58,52	103%
Азово-Черноморский бассейн	61,15	51,57	84%
Волжско-Каспийский бассейн	41,50	36,98	89%
Конвенционные районы, исключительные экономические зоны иностранных государств и открытая часть Мирового океана	616,37	551,92	90%
Выработано рыбопродукции (с учетом коэффициентов переработки водных биоресурсов)	2 467,36	2 454,33	99%
Поставлено рыбопродукции в морские порты Российской Федерации	1 141,98	1 285,97	113%
Рыбопродукция на российских судах, находящихся в море (на промысле, переходе в морской порт)	241,19	279,16	116%
Поставлено рыбопродукции в порты иностранных государств (после таможенного оформления в морских портах Российской Федерации)	1 566,25	1 651,90	105%

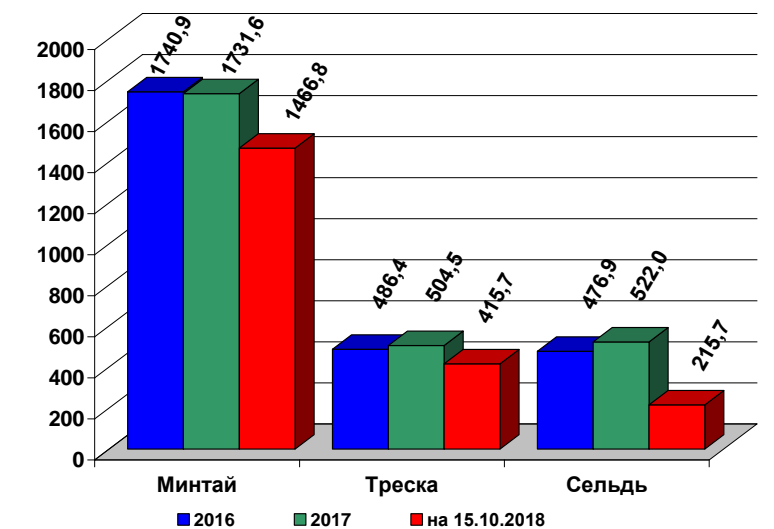
ВЫЛОВ ТРЕСКИ В 2017 И 2018 ГОДАХ

(на 15 октября 2018 года) (тыс. тонн)



УЛОВЫ РОССИЙСКИХ ПОЛЬЗОВАТЕЛЕЙ ОСНОВНЫХ ВИДОВ ВОДНЫХ БИОРЕСУРСОВ В 2016 – 2018 ГОДАХ

(тыс. тонн)



РЫБОПРОДУКЦИЯ, ВЫПУЩЕННАЯ ИЗ СОБСТВЕННОГО СЫРЬЯ НА РОССИЙСКИХ СУДАХ В 2016 – 2018 ГОДАХ

(тыс. тонн)

