

19 февраля 2018 г.

## Добыча (вылов) водных биологических ресурсов российскими пользователями в отчетном году в сравнении с предыдущим годом

Общий вылов всех российских пользователей по данным Центра системы мониторинга рыболовства и связи на **19.02.2018 г.** составляет **659,705** тыс. тонн (с учетом добычи (вылова) водных биоресурсов в пресноводных водных объектах в объеме 1,813 тыс. тонн), что на **12,1** тыс. тонн или на **1,8 %** меньше уровня прошлого года.

**Дальневосточный бассейн.** Общий вылов водных биоресурсов составляет **489,2** тыс. тонн, что меньше на **16,8** тыс. тонн уровня прошлого года за счет уменьшения добычи (вылова) минтая и сельди в Охотском море. На промысле **минтая** вылов составляет **376,1** тыс. тонн, что меньше уровня прошлого года на **20,7** тыс. тонн.

**Азово-Черноморский бассейн.** Общий вылов водных биоресурсов составляет **15,8** тыс. тонн, что меньше уровня прошлого года на **1,5** тыс. тонн в связи с уменьшением добычи (вылова) хамсы и прочих объектов промысла. На промысле **хамсы** вылов составляет **15,1** тыс. тонн, что меньше уровня прошлого года на **1,0** тыс. тонн. На промысле **тюльки** вылов составляет **0,4** тыс. тонн, что больше уровня прошлого года на **0,01** тыс. тонн.

**Северный бассейн.** Общий вылов составляет **81,8** тыс. тонн, что больше уровня прошлого года на **23,3** тыс. тонн. На промысле **трески** вылов составляет **43,4** тыс. тонн, что больше уровня прошлого года на **13,0** тыс. тонн. Вылов **пикши** составляет **16,4** тыс. тонн, что меньше уровня прошлого года на **8,0** тыс. тонн за счет перераспределения промысловых усилий.

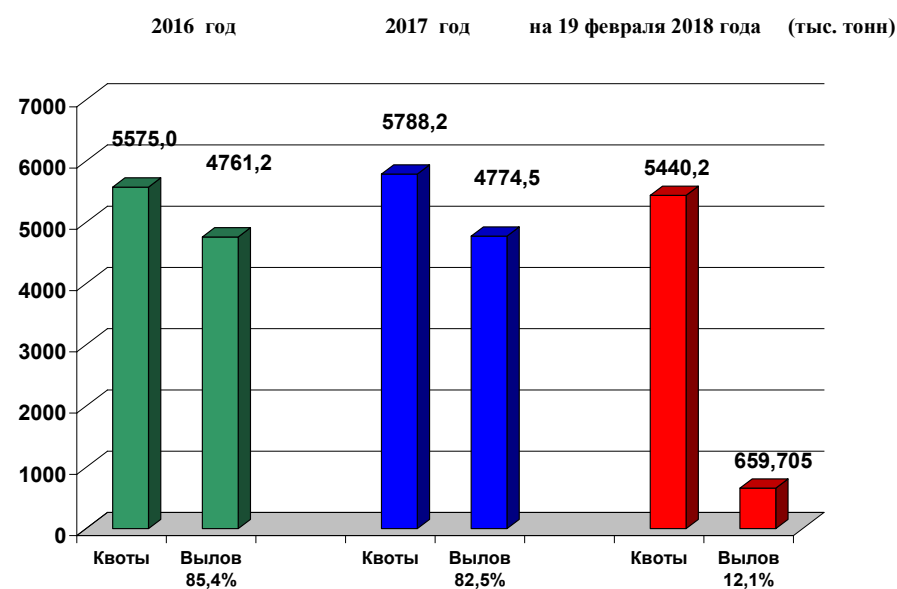
**Каспийский бассейн.** Общий вылов водных биоресурсов составляет **0,6** тыс. тонн, что больше уровня прошлого года на **0,1** тыс. тонн. На промысле **кильки** вылов составляет **0,12** тыс. тонн, что больше уровня прошлого года на **0,06** тыс. тонн.

**Балтийское море.** Общий вылов составляет **18,4** тыс. тонн, что больше уровня прошлого года на **6,0** тыс. тонн. На промысле **шпрота** вылов составляет **12,0** тыс. тонн, что больше уровня прошлого года на **4,1** тыс. тонн. Вылов **сельди балтийской** составляет **5,9** тыс. тонн, что больше уровня прошлого года **2,1** тыс. тонн.

**Зоны иностранных государств.** Добыча (вылов) вылова водных биоресурсов в зонах иностранных государств составляет **44,6** тыс. тонн, что меньше уровня прошлого года на **8,0** тыс. тонн – главным образом за счет уменьшения кол-ва судов на промысле.

**Конвенционные районы и открытая часть Мирового океана.** Добыча (вылов) водных биоресурсов в этих районах составляет **8,3** тыс. тонн, что на **14,8** тыс. тонн меньше уровня прошлого года, в связи с уменьшением кол-ва судов на промысле.

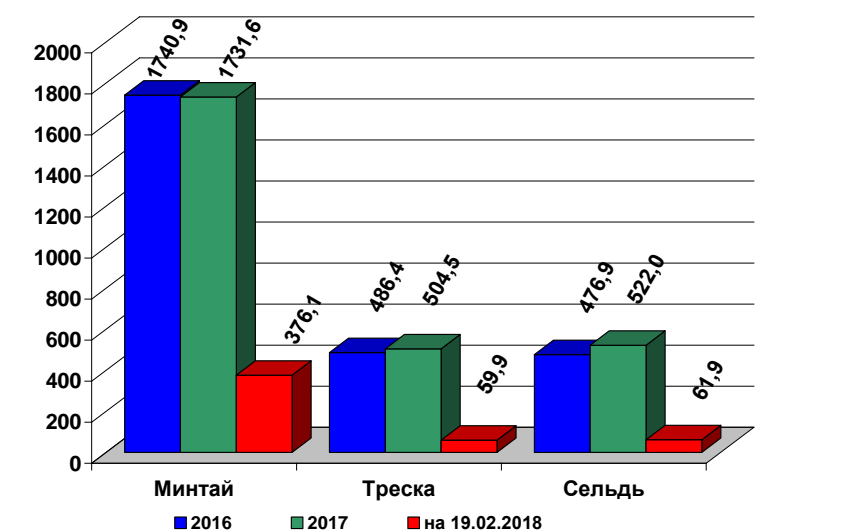
### ОСВОЕНИЕ КВОТ В 2016 – 2018 ГОДАХ



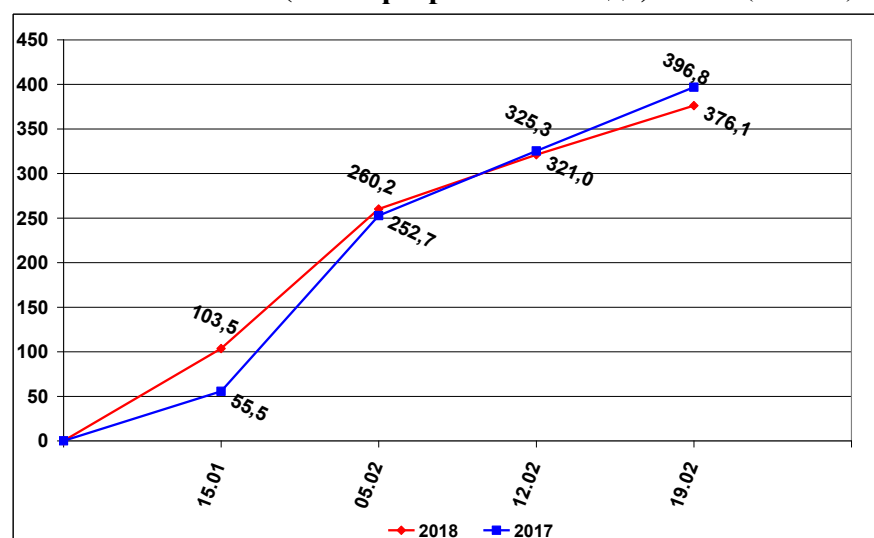
### СПРАВКА о добыче (вылове) водных биологических ресурсов российскими пользователями и доставке рыбной продукции в порты (на 19 февраля 2018 года)

Вылов водных биологических ресурсов	2017 (тыс.тонн)	2018 (тыс.тонн)	2018/2017 в процентах
Вылов водных биологических ресурсов всего:	669,67	657,89	98%
в том числе:			
Дальневосточный бассейн	506,07	489,21	97%
Северный бассейн	58,50	81,80	140%
Западный бассейн	12,36	18,39	149%
Азово-Черноморский бассейн	17,39	15,85	91%
Волжско-Каспийский бассейн	0,57	0,64	112%
Конвенционные районы, исключительные экономические зоны иностранных государств и открытая часть Мирового океана	75,66	52,85	70%
Выработано рыбопродукции (с учетом коэффициентов переработки водных биоресурсов)	474,17	451,16	95%
Поставлено рыбопродукции в морские порты Российской Федерации	221,14	248,98	113%
Рыбопродукция на российских судах, находящихся в море (на промысле, переходе в морской порт)	303,13	276,45	91%
Поставлено рыбопродукции в порты иностранных государств (после таможенного оформления в морских портах Российской Федерации)	188,46	209,28	111%

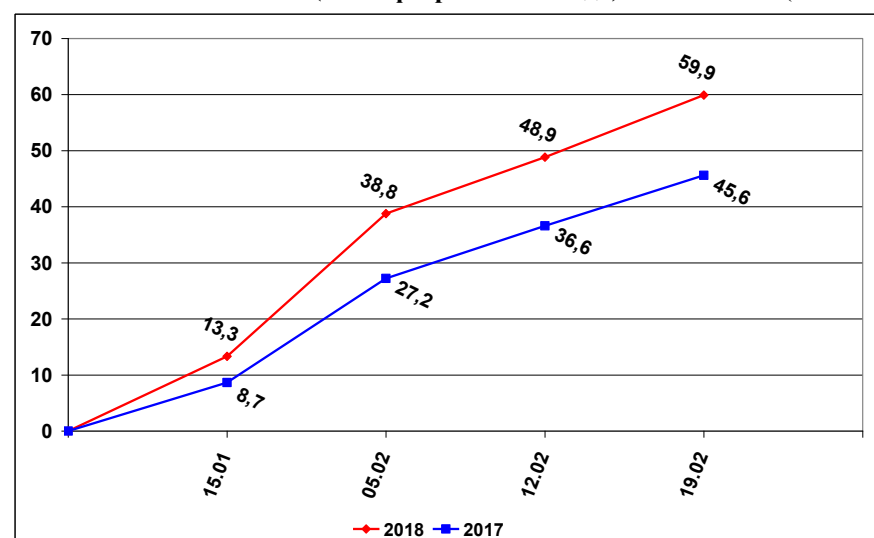
### УЛОВЫ РОССИЙСКИХ ПОЛЬЗОВАТЕЛЕЙ ОСНОВНЫХ ВИДОВ ВОДНЫХ БИОРЕСУРСОВ В 2016 – 2018 ГОДАХ (тыс. тонн)



### ВЫЛОВ МИНТАЯ В 2017 И 2018 ГОДАХ (на 19 февраля 2018 года) (тыс. тонн)



### ВЫЛОВ ТРЕСКИ В 2017 И 2018 ГОДАХ (на 19 февраля 2018 года) (тыс. тонн)



### РЫБОПРОДУКЦИЯ, ВЫПУЩЕННАЯ ИЗ СОБСТВЕННОГО СЫРЬЯ НА РОССИЙСКИХ СУДАХ В 2016 – 2018 ГОДАХ (тыс. тонн)

