

Общий объем добычи (вылов) водных биоресурсов всеми российскими пользователями по данным Центра системы мониторинга рыболовства и связи на **19.12.2018** составляет **4863,32** тыс. тонн (с учетом добычи (вылова) водных биоресурсов в пресноводных водных объектах в размере **89,9** тыс. тонн), что на **250,07** тыс. тонн или на **5,4 %** больше уровня 2017 года.

Дальневосточный рыбохозяйственный бассейн. Объем добычи (вылова) водных биоресурсов составил **3366,71** тыс. тонн, что на **354,36** тыс. тонн больше уровня прошлого года. На промысле **минтая** вылов составил **1638,91** тыс. тонн, что меньше уровня прошлого года на **43,23** тыс. тонн, на промысле **трески** вылов составил **119,86** тыс. тонн, что больше уровня прошлого года на **19,86** тыс. тонн. Объем добычи (вылова) **тихоокеанских лососей** (по оперативным данным территориальных управлений Росрыболовства) составил **675,83** тыс. тонн, что больше уровня прошлого года на **324,73** тыс. тонн.

Азово-Черноморский рыбохозяйственный бассейн. Объем добычи (вылова) водных биоресурсов составил **67,47** тыс. тонн, что меньше уровня прошлого года на **16,66** тыс. тонн в связи с уменьшением добычи (вылова) хамсы, тюльки и прочих объектов промысла. На промысле **хамсы** вылов составил **31,95** тыс. тонн, что меньше уровня прошлого года на **13,53** тыс. тонн. На промысле **шпрота** вылов составил **13,74** тыс. тонн, что меньше уровня прошлого года на **1,06** тыс. тонн. На промысле **тюльки** вылов составил **3,43** тыс. тонн, что меньше уровня прошлого года на **1,96** тыс. тонн.

Северный рыбохозяйственный бассейн. Объем добычи (вылова) водных биоресурсов составил **570,89** тыс. тонн, что больше уровня прошлого года на **19,23** тыс. тонн. Превышение показателя обусловлено за счет добычи (вылова) **мойвы** в 2018 г. в объеме **65,93** тыс. тонн. На промысле **трески** вылов составил **337,26** тыс. тонн, что меньше уровня прошлого года на **47,99** тыс. тонн. Вылов **пикши** составил **88,43** тыс. тонн, что меньше уровня прошлого года на **12,97** тыс. тонн.

Волжско-Каспийский рыбохозяйственный бассейн. Объем добычи (вылова) водных биоресурсов составил **58,44** тыс. тонн, что меньше уровня прошлого года на **8,87** тыс. тонн, в связи с уменьшением добычи (вылова) кильки, мелких частичковых, пресноводных и прочих объектов промысла. На промысле **мелкого и крупного частичка** вылов составил **26,93** тыс. тонн, что меньше уровня прошлого года на **5,76** тыс. тонн.

Западный рыбохозяйственный бассейн. Объем добычи (вылова) водных биоресурсов составил **73,80** тыс. тонн, что больше уровня прошлого года на **3,54** тыс. тонн. На промысле **шпрота** вылов составил **38,09** тыс. тонн, что больше уровня прошлого года на **2,35** тыс. тонн. Вылов **сельди балтийской** составил **22,73** тыс. тонн, что больше уровня прошлого года на **1,47** тыс. тонн.

Зоны иностранных государств. Объем добычи (вылова) водных биоресурсов в зонах иностранных государств составил **419,9** тыс. тонн, что меньше уровня прошлого года на **52,3** тыс. тонн.
Конвенционные районы и открытая часть Мирового океана. Объем добычи (вылова) водных биоресурсов в этих районах составил **263,2** тыс. тонн, что ниже уровня прошлого года на **46,5** тыс. тонн в связи со снижением количества судов на промысле.

ОСВОЕНИЕ КВОТ В 2016 – 2018 ГОДАХ

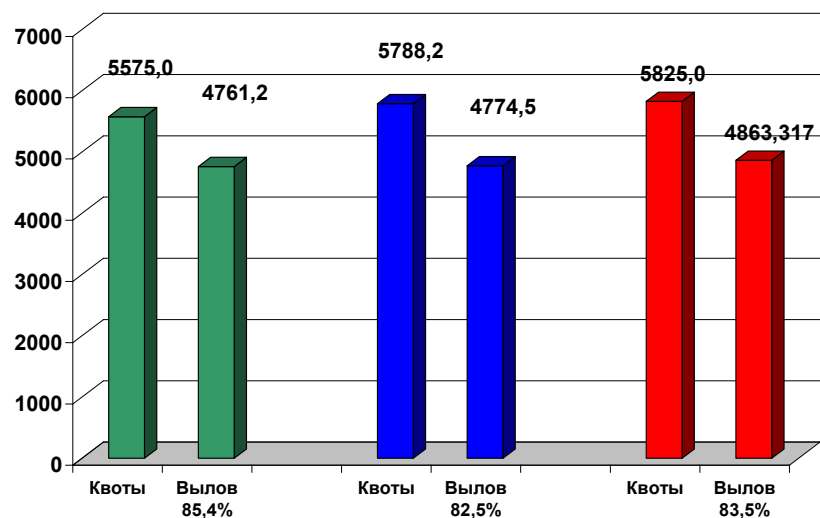
СПРАВКА

УЛОВЫ РОССИЙСКИХ ПОЛЬЗОВАТЕЛЕЙ ОСНОВНЫХ ВИДОВ

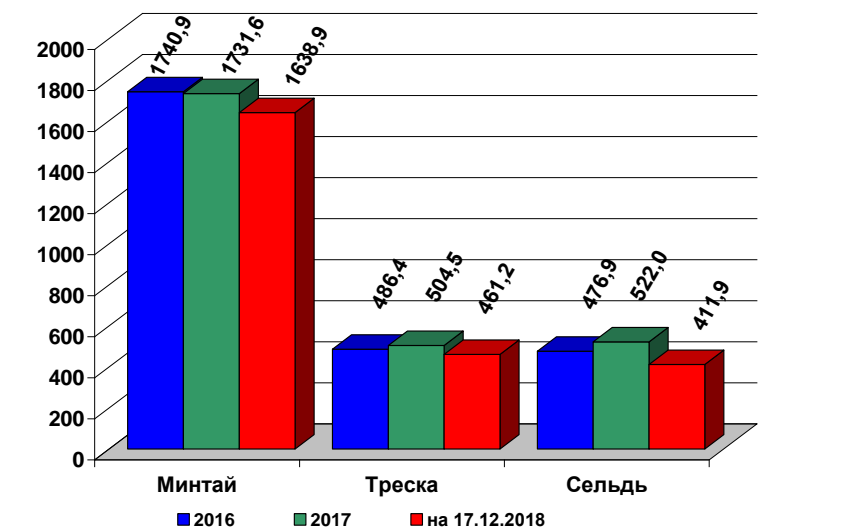
о добыче (вылове) водных биологических ресурсов российскими пользователями и доставке рыбной продукции в порты (на 19 декабря 2018 года)

ВОДНЫХ БИОРЕСУРСОВ В 2016 – 2018 ГОДАХ

2016 год 2017 год на 19 декабря 2018 года (тыс. тонн)



Вылов водных биологических ресурсов	2017 (тыс. тонн)	2018 (тыс. тонн)	2018/2017 в процентах
Вылов водных биологических ресурсов всего :	4 613,25	4 863,32	105%
в том числе:			
Дальневосточный бассейн	3 012,35	3 366,71	112%
Северный бассейн	551,66	570,89	103%
Западный бассейн	70,26	73,80	105%
Азово-Черноморский бассейн	84,12	67,47	80%
Волжско-Каспийский бассейн	67,31	58,44	87%
Конвенционные районы, исключительные экономические зоны иностранных государств и открытая часть Мирового океана	781,90	683,07	87%
Выработано рыбопродукции (с учетом коэффициентов переработки водных биоресурсов)	2 974,80	2 953,55	99%
Поставлено рыбопродукции в морские порты Российской Федерации	1 381,37	1 568,56	114%
Рыбопродукция на российских судах, находящихся в море (на промысле, переходе в морской порт)	238,10	234,22	98%
Поставлено рыбопродукции в порты иностранных государств (после таможенного оформления в морских портах Российской Федерации)	1 853,09	2 027,45	109%



ВЫЛОВ МИНТАЯ В 2017 И 2018 ГОДАХ

ВЫЛОВ ТРЕСКИ В 2017 И 2018 ГОДАХ

РЫБОПРОДУКЦИЯ, ВЫПУЩЕННАЯ ИЗ СОБСТВЕННОГО СЫРЬЯ НА РОССИЙСКИХ СУДАХ В 2016 – 2018 ГОДАХ

(на 19 декабря 2018 года) (тыс. тонн)

(на 19 декабря 2018 года) (тыс. тонн)

(тыс. тонн)

