

22 августа 2018 г.

## Добыча (вылов) водных биологических ресурсов российскими пользователями в отчетном году в сравнении с предыдущим годом

Общий вылов всех российских пользователей по данным Центра системы мониторинга рыболовства и связи на **22.08.2018** составляет **3394,37** тыс. тонн (с учетом добычи (вылова) водных биоресурсов в пресноводных водных объектах в размере **49,72** тыс. тонн), что на **130,63** тыс. тонн или на **4 %** больше уровня прошлого года.

**Дальневосточный рыбохозяйственный бассейн.** Объем добычи (вылова) водных биоресурсов составил **2357,84** тыс. тонн, что на **143,01** тыс. тонн больше уровня прошлого года. На промысле минтая вылов составляет **1315,44** тыс. тонн, что меньше уровня прошлого года на **20,43** тыс. тонн, на промысле трески вылов составил **86,70** тыс. тонн, что больше уровня прошлого года на **3,51** тыс. тонн. Объем добычи (вылова) тихоокеанских лососей (по оперативным данным территориальных управлений Росрыболовства) составляет **466,96** тыс. тонн, что больше уровня прошлого года на **189,45** тыс. тонн.

**Северный рыбохозяйственный бассейн.** Объем добычи (вылова) водных биоресурсов составил **458,46** тыс. тонн, что больше уровня прошлого года на **45,44** тыс. тонн, за счет добычи мойвы в 2018 г. в объеме **65,93** тыс. тонн. На промысле трески вылов составляет **279,14** тыс. тонн, что меньше уровня прошлого года на **25,60** тыс. тонн. Вылов пикши составляет **66,86** тыс. тонн, что меньше уровня прошлого года на **8,51** тыс. тонн.

**Балтийское море.** Объем добычи (вылова) водных биоресурсов составил **54,29** тыс. тонн, что больше уровня прошлого года на **2,32** тыс. тонн. На промысле шпрота вылов составляет **31** тыс. тонн, что больше уровня прошлого года на **0,63** тыс. тонн. Вылов сельди балтийской составляет **17,14** тыс. тонн, что больше уровня прошлого года на **2,18** тыс. тонн.

**Азово-Черноморский рыбохозяйственный бассейн.** Объем добычи (вылова) водных биоресурсов составил **48,12** тыс. тонн, что меньше уровня прошлого года на **7,45** тыс. тонн в связи с уменьшением добычи (вылова) хамсы, тюльки и прочих объектов промысла. На промысле хамсы вылов составляет **21,67** тыс. тонн, что меньше уровня прошлого года на **5,77** тыс. тонн. На промысле шпрота вылов составляет **13,53** тыс. тонн, что больше уровня прошлого года на **0,90** тыс. тонн. На промысле тюльки вылов составляет **3,43** тыс. тонн, что меньше уровня прошлого года на **1,86** тыс. тонн.

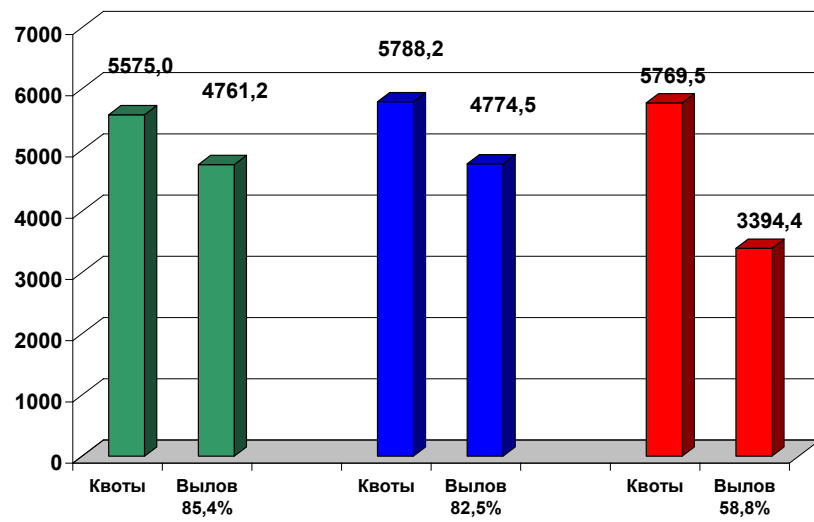
**Волжско-Каспийский рыбохозяйственный бассейн.** Объем добычи (вылова) водных биоресурсов составил **31,39** тыс. тонн, что меньше уровня прошлого года на **4,53** тыс. тонн, в связи с уменьшением добычи (вылова) кильки, мелких частичковых, пресноводных и прочих объектов промысла. На промысле мелкого и крупного частичка вылов составляет **12,99** тыс. тонн, что меньше уровня прошлого года на **2,40** тыс. тонн.

**Зоны иностранных государств.** Объем добычи (вылова) водных биоресурсов в зонах иностранных государств составляет **294,9** тыс. тонн, что больше уровня прошлого года на **12,3** тыс. тонн, главным образом за счет вылова в зоне Мавритании.

**Конвенционные районы и открытая часть Мирового океана.** Объем добычи (вылова) водных биоресурсов в этих районах составляет **129,2** тыс. тонн, что ниже уровня прошлого года на **59,4** тыс. тонн за счет снижения количества судов на промысле.

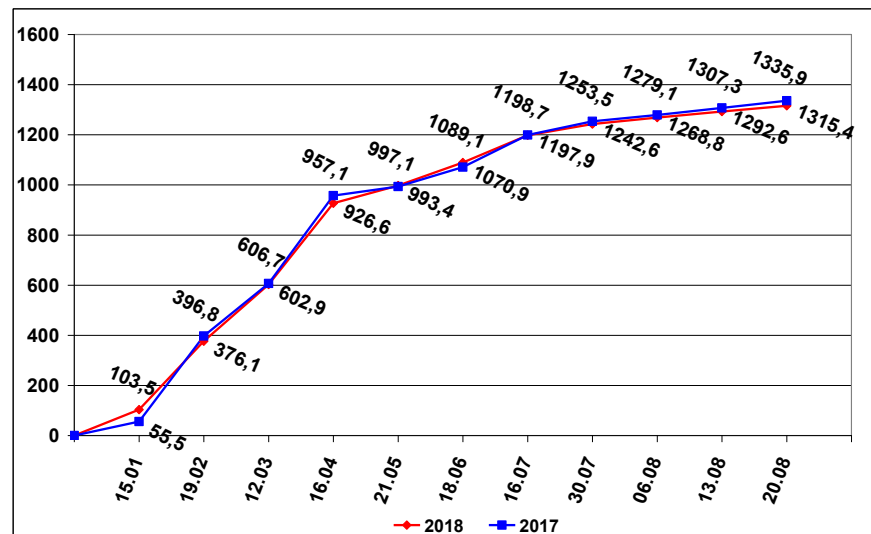
### ОСВОЕНИЕ КВОТ В 2016 – 2018 ГОДАХ

2016 год      2017 год      на 20 августа 2018 года      (тыс. тонн)



### ВЫЛОВ МИНТАЯ В 2017 И 2018 ГОДАХ

(на 20 августа 2018 года)      (тыс. тонн)



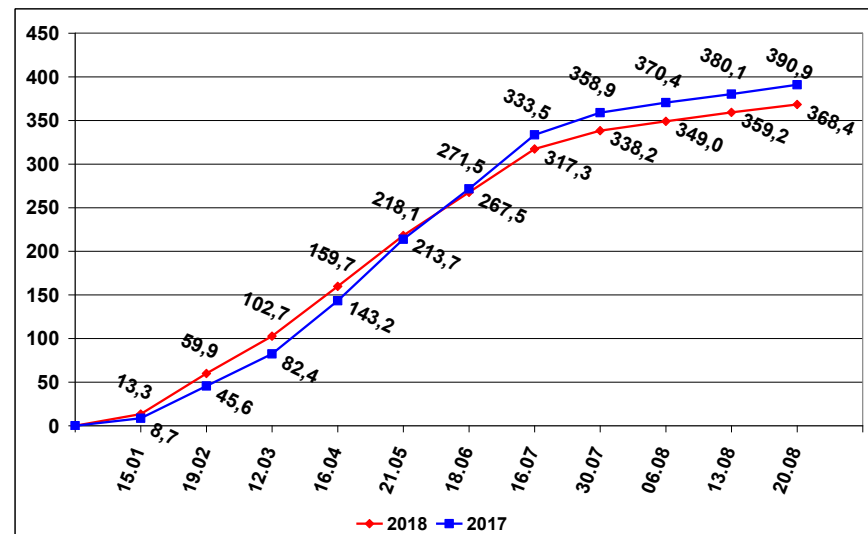
### СПРАВКА

о добыче (вылове) водных биологических ресурсов российскими пользователями и доставке рыбной продукции в порты (на 20 августа 2018 года)

Вылов водных биологических ресурсов	2017 (тыс. тонн)	2018 (тыс. тонн)	2018/2017 в процентах
Вылов водных биологических ресурсов всего : в том числе:	3 263,74	3 394,37	104%
Дальневосточный бассейн	2 214,82	2 357,84	106%
Северный бассейн	413,01	458,46	111%
Западный бассейн	51,97	54,29	104%
Азово-Черноморский бассейн	55,58	48,12	87%
Волжско-Каспийский бассейн	35,92	31,39	87%
Конвенционные районы, исключительные экономические зоны иностранных государств и открытая часть Мирового океана	471,14	424,10	90%
Выработано рыбопродукции (с учетом коэффициентов переработки водных биоресурсов)	2 039,56	2 038,91	100%
Поставлено рыбопродукции в морские порты Российской Федерации	922,06	1 008,14	109%
Рыбопродукция на российских судах, находящихся в море (на промысле, переходе в морской порт)	306,01	367,72	120%
Поставлено рыбопродукции в порты иностранных государств (после таможенного оформления в морских портах Российской Федерации)	1 252,72	1 235,26	99%

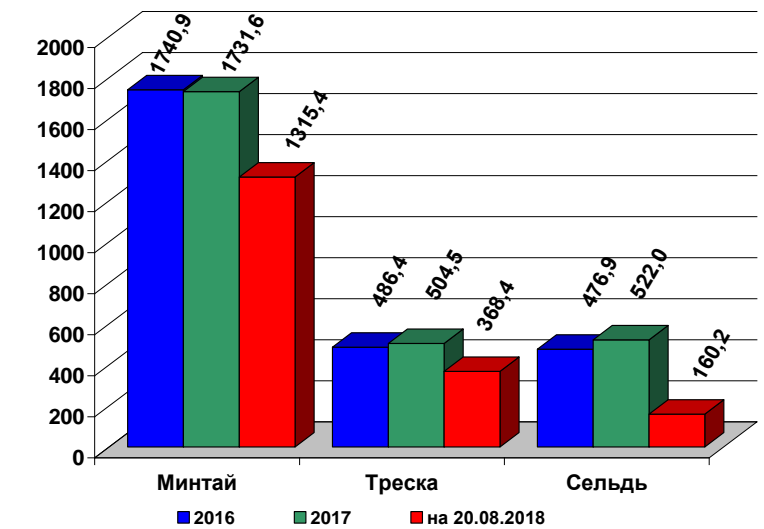
### ВЫЛОВ ТРЕСКИ В 2017 И 2018 ГОДАХ

(на 20 августа 2018 года)      (тыс. тонн)



### УЛОВЫ РОССИЙСКИХ ПОЛЬЗОВАТЕЛЕЙ ОСНОВНЫХ ВИДОВ ВОДНЫХ БИОРЕСУРСОВ В 2016 – 2018 ГОДАХ

(тыс. тонн)



### РЫБОПРОДУКЦИЯ, ВЫПУЩЕННАЯ ИЗ СОБСТВЕННОГО СЫРЬЯ НА РОССИЙСКИХ СУДАХ В 2016 – 2018 ГОДАХ

(тыс. тонн)

