

5 марта 2018 г.

## Добыча (вылов) водных биологических ресурсов российскими пользователями в отчетном году в сравнении с предыдущим годом

Общий вылов всех российских пользователей по данным Центра системы мониторинга рыболовства и связи на **5.03.2017** составляет **898,590** тыс. тонн (с учетом добычи (вылова) водных биоресурсов в пресноводных водных объектах в размере **1,813** тыс. тонн), что на **11,69** тыс. тонн или на **1,3 %** больше уровня прошлого года.

**Дальневосточный бассейн.** Общий вылов водных биоресурсов составляет **653,83** тыс. тонн, что **меньше** на **5,67** тыс. тонн уровня прошлого года за счет уменьшения добычи (вылова) минтая и сельди в Охотском море. На промысле **минтая** вылов составляет **520,93** тыс. тонн, что **меньше** уровня прошлого года на **14,29** тыс. тонн.

**Северный бассейн.** Общий вылов составляет **131,18** тыс. тонн, что **больше** уровня прошлого года на **45,11** тыс. тонн. На промысле **трески** вылов составляет **65,26** тыс. тонн, что **больше** уровня прошлого года на **16,00** тыс. тонн. Вылов **пикши** составляет **21,01** тыс. тонн, что **меньше** уровня прошлого года на **10,56** тыс. тонн за счет перераспределения промысловых усилий.

**Балтийское море.** Общий вылов составляет **23,34** тыс. тонн, что **больше** уровня прошлого года на **8,89** тыс. тонн. На промысле **шпрота** вылов составляет **15,95** тыс. тонн, что **больше** уровня прошлого года на **6,27** тыс. тонн. Вылов **сельди балтийской** составляет **6,73** тыс. тонн, что **больше** уровня прошлого года **2,63** тыс. тонн.

**Азово-Черноморский бассейн.** Общий вылов водных биоресурсов составляет **19,03** тыс. тонн, что **меньше** уровня прошлого года на **5,02** тыс. тонн в связи с уменьшением добычи (вылова) хамсы, тюльки и прочих объектов промысла. На промысле **хамсы** вылов составляет **17,81** тыс. тонн, что **меньше** уровня прошлого года на **4,35** тыс. тонн. На промысле **тюльки** вылов составляет **0,62** тыс. тонн, что **меньше** уровня прошлого года на **0,13** тыс. тонн.

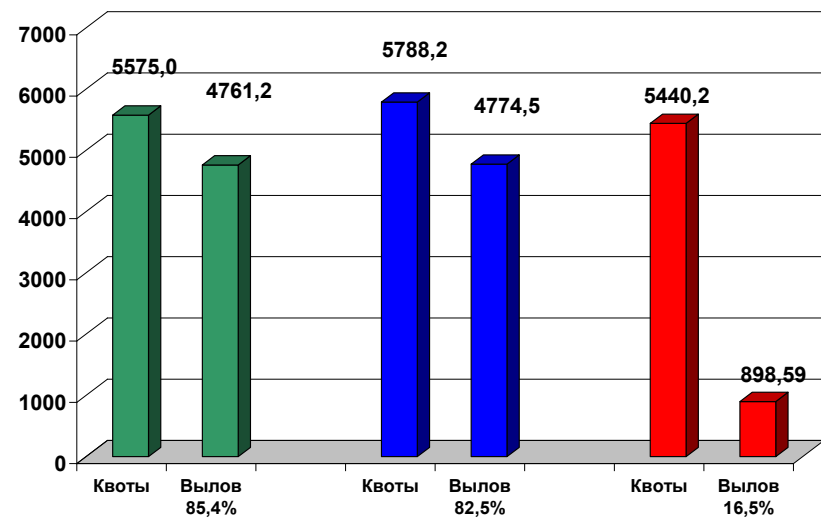
**Каспийский бассейн.** Общий вылов водных биоресурсов составляет **0,68** тыс. тонн, что **больше** уровня прошлого года на **0,06** тыс. тонн. На промысле **кильки** вылов составляет **0,13** тыс. тонн, что **больше** уровня прошлого года на **0,03** тыс. тонн. Вылов **крупных и мелких пресноводных** составляет **0,02** тыс. тонн, что **больше** уровня прошлого года на **0,02** тыс. тонн.

**Зоны иностранных государств.** Освоение квот вылова водных биоресурсов в зонах иностранных государств составляет **53,5** тыс. тонн, что **меньше** уровня прошлого года на **9,8** тыс. тонн – за счет не выставления судов рыбопромыслового флота и сезонности добычи (вылова) водных биоресурсов.

**Конвенционные районы и открытая часть Мирового океана.** Освоение квот вылова водных биоресурсов в этих районах составляет **16,1** тыс. тонн, что на **21,5** тыс. тонн **меньше** уровня прошлого года в связи с не выставлением судов рыбопромыслового флота и сезонности добычи (вылова) водных биоресурсов.

### ОСВОЕНИЕ КВОТ В 2016 – 2018 ГОДАХ

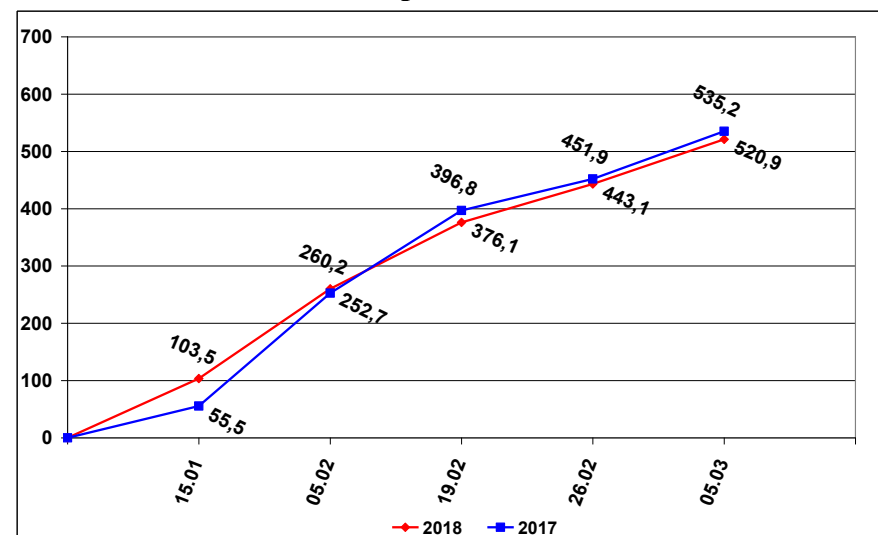
2016 год      2017 год      на 5 марта 2018 года (тыс. тонн)



### ВЫЛОВ МИНТАЯ В 2017 И 2018 ГОДАХ

(на 5 марта 2018 года)

(тыс. тонн)



### СПРАВКА

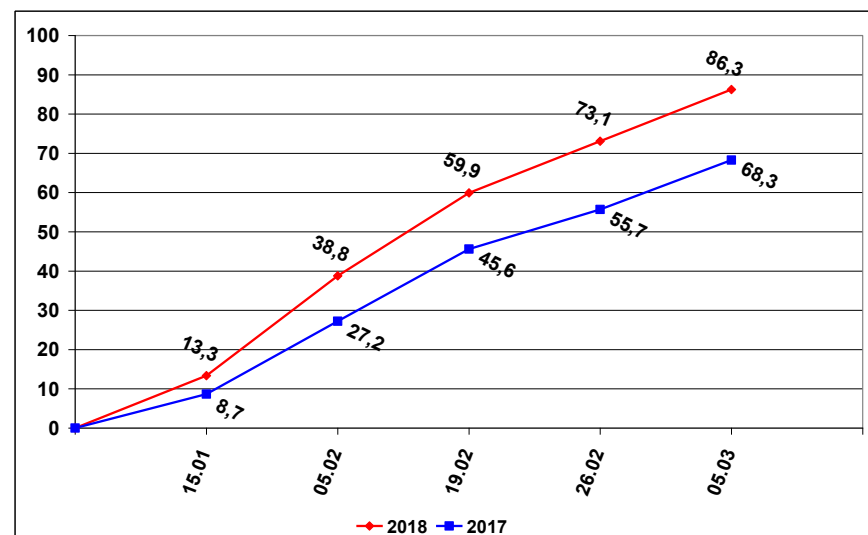
о добыче (вылове) водных биологических ресурсов российскими пользователями и доставке рыбной продукции в порты (на 5 марта 2018 года)

Вылов водных биологических ресурсов	2017 (тыс. тонн)	2018 (тыс. тонн)	2018/2017 в процентах
Вылов водных биологических ресурсов всего:	886,90	898,59	101%
в том числе:			
Дальневосточный бассейн	659,50	653,83	99%
Северный бассейн	86,07	131,18	152%
Западный бассейн	14,45	23,34	162%
Азово-Черноморский бассейн	24,06	19,03	79%
Волжско-Каспийский бассейн	0,62	0,68	109%
Конвенционные районы, исключительные экономические зоны иностранных государств и открытая часть Мирового океана	100,92	69,58	69%
Выработано рыбопродукции (с учетом коэффициентов переработки водных биоресурсов)	621,64	616,54	99%
Поставлено рыбопродукции в морские порты Российской Федерации	277,96	313,97	113%
Рыбопродукция на российских судах, находящихся в море (на промысле, переходе в морской порт)	278,44	315,86	113%
Поставлено рыбопродукции в порты иностранных государств (после таможенного оформления в морских портах Российской Федерации)	303,91	285,97	94%

### ВЫЛОВ ТРЕСКИ В 2017 И 2018 ГОДАХ

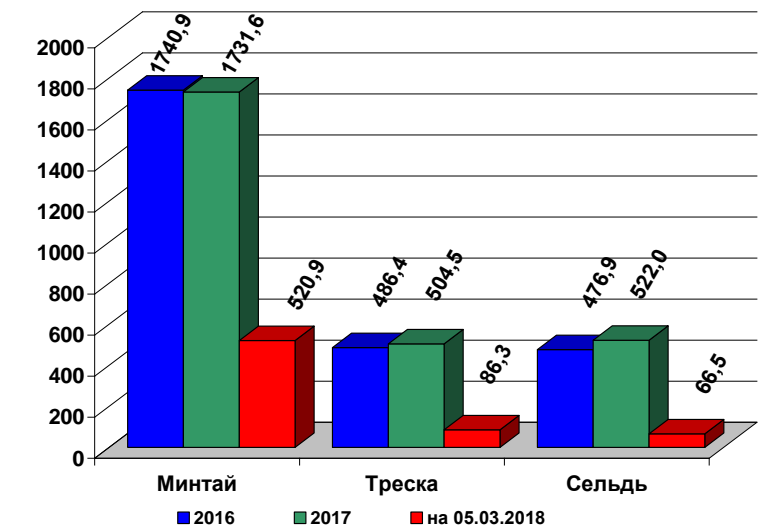
(на 5 марта 2018 года)

(тыс. тонн)



### УЛОВЫ РОССИЙСКИХ ПОЛЬЗОВАТЕЛЕЙ ОСНОВНЫХ ВИДОВ ВОДНЫХ БИОРЕСУРСОВ В 2016 – 2018 ГОДАХ

(тыс. тонн)



### РЫБОПРОДУКЦИЯ, ВЫПУЩЕННАЯ ИЗ СОБСТВЕННОГО СЫРЬЯ НА РОССИЙСКИХ СУДАХ В 2016 – 2018 ГОДАХ

(тыс. тонн)

