

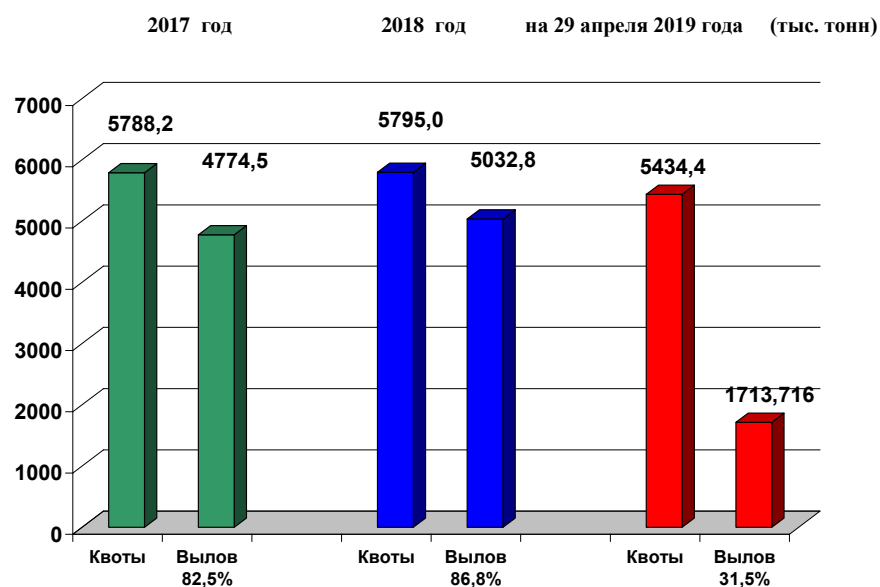
Добыча (вылов) водных биологических ресурсов российскими пользователями в отчетном году в сравнении с предыдущим годом

30 апреля 2019 года

Общий объем добычи (вылов) водных биоресурсов всеми российскими пользователями по данным Центра системы мониторинга рыболовства и связи на **30.04.2019** составляет **1 713,716** тыс. тонн, что на **23,7** тыс. тонн или на **1,4 % меньше** уровня 2018 года.

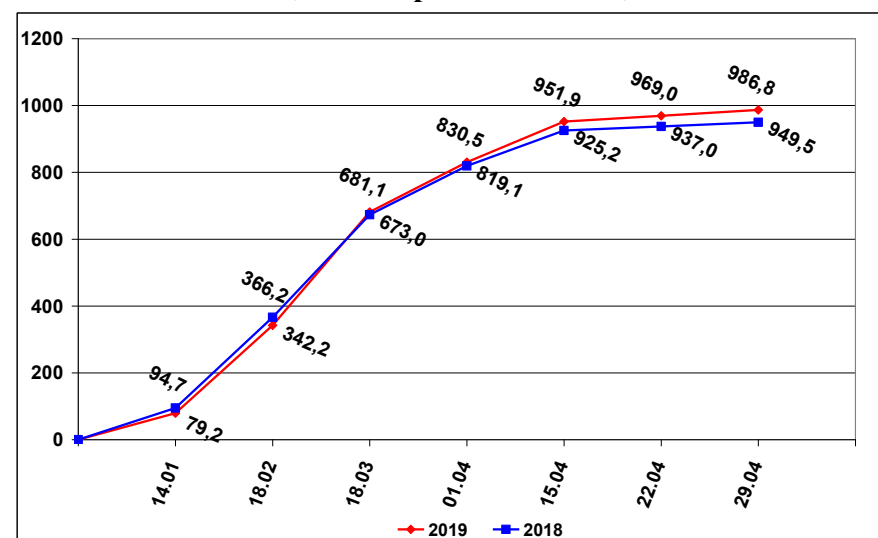
<p>Дальневосточный рыбохозяйственный бассейн. Объем добычи (вылова) водных биоресурсов составил 1 256,7 тыс. тонн, что на 49,7 тыс. тонн больше уровня прошлого года. На промысле минтай вылов составил 986,8 тыс. тонн, что больше уровня прошлого года на 37,4 тыс. тонн, на промысле трески вылов составил 55,4 тыс. тонн, что больше уровня прошлого года на 16,9 тыс. тонн, на промысле сельди вылов составил 100,4 тыс. тонн, что меньше уровня прошлого года на 11,3 тыс. тонн.</p>	<p>Азово-Черноморский рыбохозяйственный бассейн. Объем добычи (вылова) водных биоресурсов составил 26,38 тыс. тонн, что меньше уровня прошлого года на 2,98 тыс. тонн в связи с уменьшением добычи (вылова) хамсы. На промысле хамсы вылов составил 17,52 тыс. тонн, что меньше уровня прошлого года на 4,13 тыс. тонн. Вылов тюльки составил 2,12 тыс. тонн, что больше уровня прошлого года на 0,61 тыс. тонн.</p>
<p>Северный рыбохозяйственный бассейн. Объем добычи (вылова) водных биоресурсов составил 168,69 тыс. тонн, что меньше уровня прошлого года на 89,88 тыс. тонн. На промысле трески вылов составил 130,68 тыс. тонн, что меньше уровня прошлого года на 12,99 тыс. тонн. Вылов пикши составил 18,37 тыс. тонн, что меньше уровня прошлого года на 13,61 тыс. тонн.</p>	<p>Волжско-Каспийский рыбохозяйственный бассейн. Объем добычи (вылова) водных биоресурсов составил 10,35 тыс. тонн, что больше уровня прошлого года на 1,35 тыс. тонн. На промысле кильки вылов составил 0,11 тыс. тонн, что меньше уровня прошлого года на 0,21 тыс. тонн. Вылов крупных и мелких частичковых видов рыб составил 6,73 тыс. тонн, что больше уровня прошлого года на 1,08 тыс. тонн.</p>
<p>Западный рыбохозяйственный бассейн. Объем добычи (вылова) водных биоресурсов составил 45,32 тыс. тонн, что больше уровня прошлого года на 3,56 тыс. тонн. На промысле шпрота вылов составил 30,17 тыс. тонн, что больше уровня прошлого года на 2,55 тыс. тонн. Вылов сельди балтийской составил 13,15 тыс. тонн, что больше уровня прошлого года на 1,21 тыс. тонн.</p>	<p>Зоны иностранных государств. Объем добычи (вылова) водных биоресурсов составил 124,5 тыс. тонн, что меньше уровня прошлого года на 27,6 тыс. тонн.</p> <p>Конвенционные районы и открытая часть Мирового океана. Объем добычи (вылова) водных биоресурсов в этих районах составил 76,8 тыс. тонн, что больше уровня прошлого года на 42,7 тыс. тонн.</p>

ОСВОЕНИЕ КВОТ В 2017 – 2019 ГОДАХ



ВЫЛОВ МИНТАЯ В 2018 И 2019 ГОДАХ

(на 29 апреля 2019 года) (тыс. тонн)



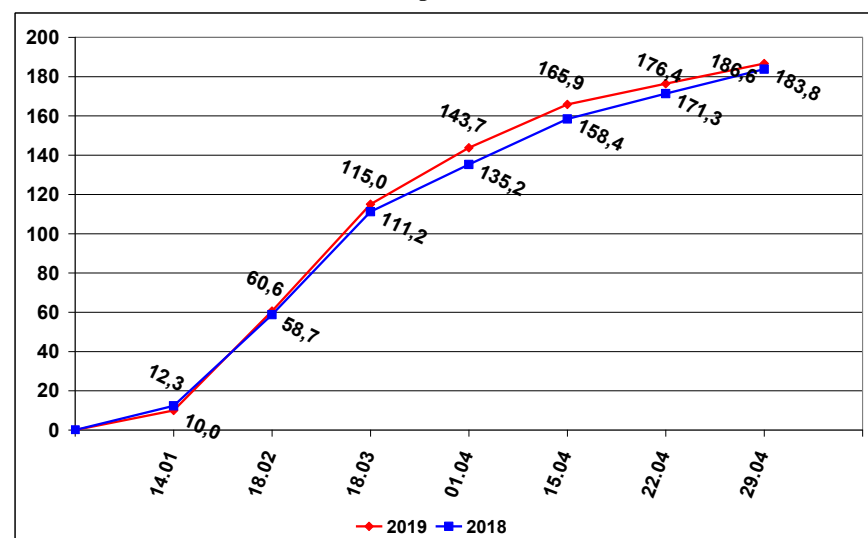
СПРАВКА

о добыче (вылове) водных биологических ресурсов российскими пользователями и доставке рыбной продукции в порты (на 29 апреля 2019 года)

Вылов водных биологических ресурсов	2018 (тыс. тонн)	2019 (тыс. тонн)	2019/2018 в процентах
Вылов водных биологических ресурсов всего :	1 737,42	1 713,72	99%
в том числе:			
Дальневосточный бассейн	1 206,96	1 256,70	104%
Северный бассейн	258,57	168,69	65%
Западный бассейн	41,76	45,32	109%
Азово-Черноморский бассейн	29,35	26,38	90%
Волжско-Каспийский бассейн	9,00	10,35	115%
Конвенционные районы, исключительные экономические зоны иностранных государств и открытая часть Мирового океана	186,16	201,28	108%
Выработано рыбопродукции (с учетом коэффициентов переработки водных биоресурсов)	1 183,14	1 131,02	96%
Поставлено рыбопродукции в морские порты Российской Федерации	555,15	450,77	81%
Рыбопродукция на российских судах, находящихся в море (на промысле, переходе в морской порт)	255,82	284,40	111%
Поставлено рыбопродукции в порты иностранных государств (после таможенного оформления в морских портах Российской Федерации)	725,58	761,76	105%

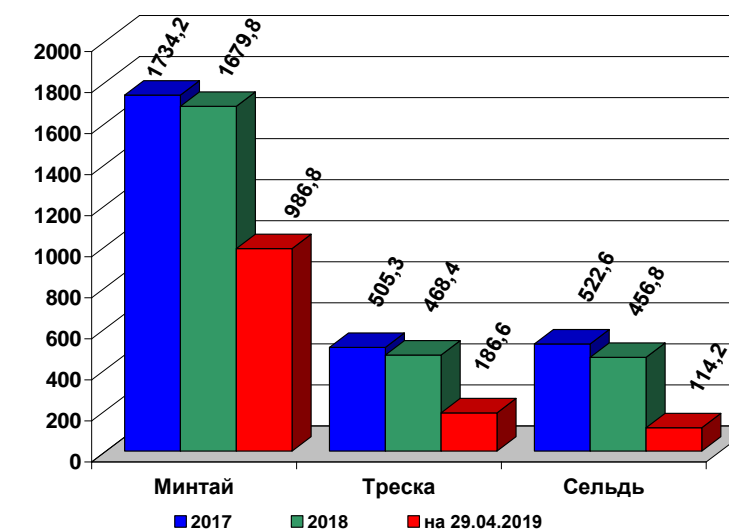
ВЫЛОВ ТРЕСКИ В 2018 И 2019 ГОДАХ

(на 29 апреля 2019 года) (тыс. тонн)



УЛОВЫ РОССИЙСКИХ ПОЛЬЗОВАТЕЛЕЙ ОСНОВНЫХ ВИДОВ ВОДНЫХ БИОРЕСУРСОВ В 2017 – 2019 ГОДАХ

(тыс. тонн)



РЫБОПРОДУКЦИЯ, ВЫПУЩЕННАЯ ИЗ СОБСТВЕННОГО СЫРЬЯ НА РОССИЙСКИХ СУДАХ В 2017 – 2019 ГОДАХ

(тыс. тонн)

