

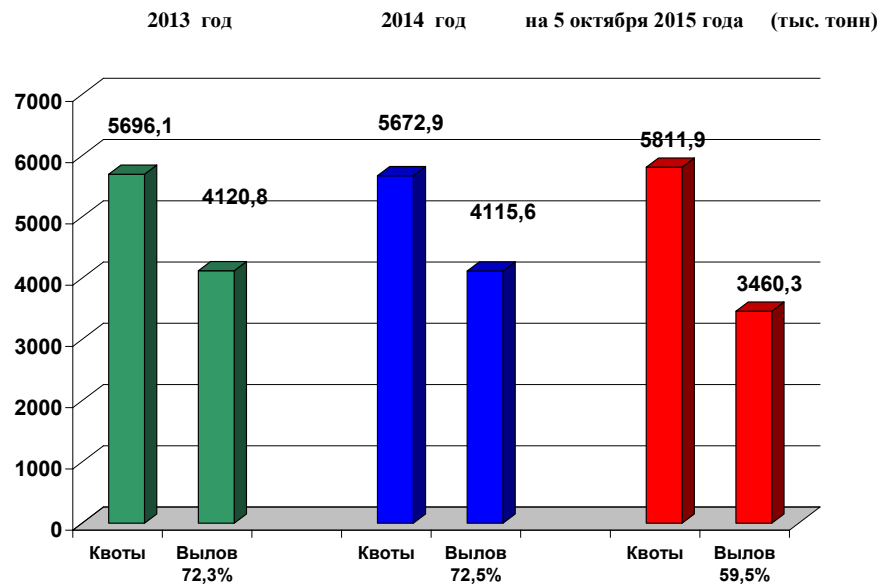
5 октября 2015 г.

## Добыча (вылов) водных биологических ресурсов российскими пользователями в отчетном году в сравнении с предыдущим годом

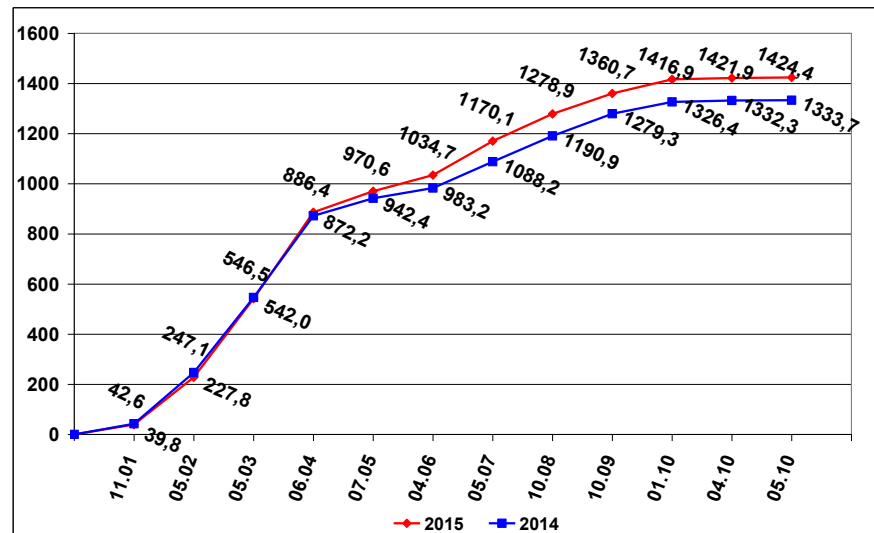
Общий вылов всех российских пользователей по данным Центра системы мониторинга рыболовства и связи на **05.10.2015** составил **3460,3** тыс. тонн, что на **203,7** тыс. тонн или на **6,3 %** больше уровня прошлого года.

<p><b>Дальневосточный бассейн.</b> Общий вылов водных биоресурсов составляет <b>2276,5</b> тыс. тонн, что больше на <b>62,5</b> тыс. тонн уровня прошлого года. На промысле <b>минтая</b> вылов составляет <b>1424,4</b> тыс. тонн, что больше уровня прошлого года на <b>90,8</b> тыс. тонн.</p>	<p><b>Азово-Черноморский бассейн.</b> Общий вылов водных биоресурсов составляет <b>60,7</b> тыс. тонн, что больше уровня прошлого года на <b>30,6</b> тыс. тонн. На промысле <b>хамсы</b> вылов составляет <b>21,8</b> тыс. тонн, что больше уровня прошлого года на <b>9,9</b> тыс. тонн. На промысле <b>тюльки</b> вылов составляет <b>6,0</b> тыс. тонн, что больше уровня прошлого года на <b>3,1</b> тыс. тонн.</p>
<p><b>Северный бассейн.</b> Общий вылов составляет <b>451,4</b> тыс. тонн, что меньше уровня прошлого года на <b>15,4</b> тыс. тонн. На промысле <b>трески</b> вылов составляет <b>312,9</b> тыс. тонн, что меньше уровня прошлого года на <b>56,1</b> тыс. тонн. Вылов <b>пикши</b> составил <b>68,3</b> тыс. тонн, что больше уровня прошлого года на <b>13,3</b> тыс. тонн.</p>	<p><b>Каспийский бассейн.</b> Общий вылов водных биоресурсов составляет <b>23,9</b> тыс. тонн, что больше уровня прошлого года на <b>1,9</b> тыс. тонн. На промысле <b>кильки</b> вылов составляет <b>1,1</b> тыс. тонн, что больше уровня прошлого года на <b>0,6</b> тыс. тонн. Вылов <b>крупных и мелких пресноводных</b> составляет <b>18,8</b> тыс. тонн, что на <b>1,2</b> тыс. тонн больше уровня прошлого года.</p>
<p><b>Балтийское море.</b> Общий вылов составляет <b>42,3</b> тыс. тонн, что больше уровня прошлого года на <b>9,5</b> тыс. тонн. На промысле <b>шпрота</b> вылов составляет <b>19,7</b> тыс. тонн, что больше уровня прошлого года на <b>5,0</b> тыс. тонн. Вылов <b>сельди балтийской</b> составил <b>16,7</b> тыс. тонн, что больше уровня прошлого года на <b>3,3</b> тыс. тонн.</p>	<p><b>Зоны иностранных государств.</b> Освоение квот вылова водных биоресурсов в зонах иностранных государств составляет <b>361,4</b> тыс. тонн, что больше уровня прошлого года на <b>64,3</b> тыс. тонн.</p> <p><b>Конвенционные районы и открытая часть Мирового океана.</b> Освоение квот вылова водных биоресурсов в этих районах составило <b>243,3</b> тыс. тонн, что на <b>50,3</b> тыс. тонн больше уровня прошлого года.</p>

### ОСВОЕНИЕ КВОТ В 2013 – 2015 ГОДАХ



### ВЫЛОВ МИНТАЯ В 2014 И 2015 ГОДАХ (на 5 октября 2015 года) (тыс. тонн)

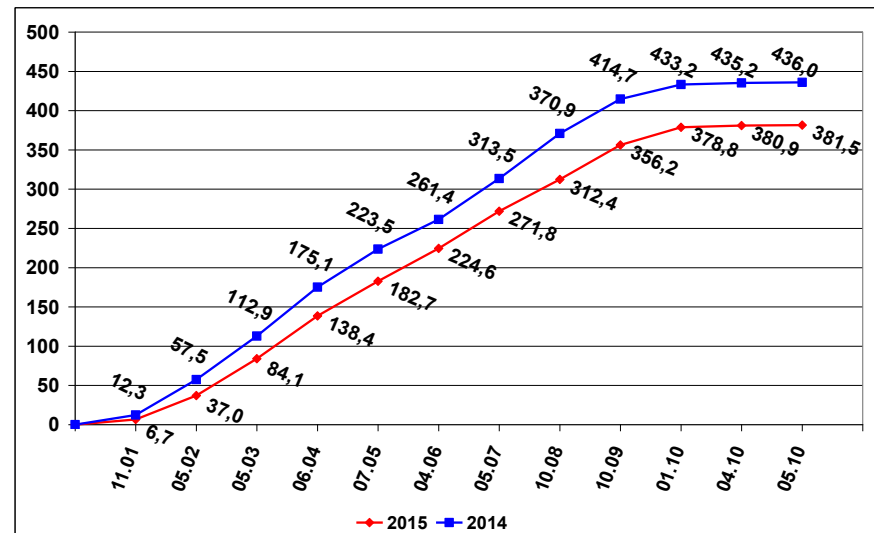


### СПРАВКА

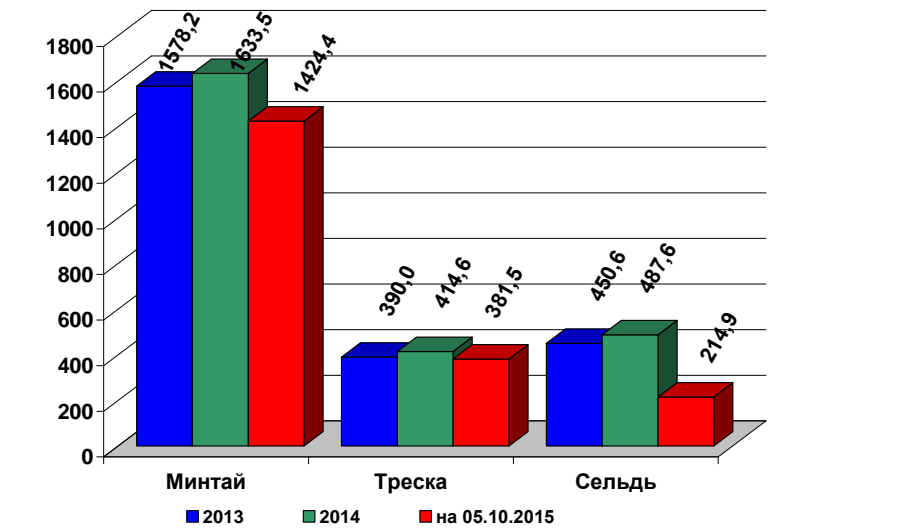
о добыче (вылове) водных биологических ресурсов российскими пользователями  
и доставке рыбной продукции в порты  
(на 5 октября 2015 года)

Вылов водных биологических ресурсов	2014 (в тоннах)	2015 (в тоннах)	2015/2014 в процентах
Вылов водных биологических ресурсов всего:	3 256 665,26	3 460 333,36	106%
в том числе:			
Дальневосточный бассейн	2 213 940,34	2 276 459,13	103%
Северный бассейн	466 759,79	451 375,85	97%
Западный бассейн	33 773,10	43 237,76	128%
Азово-Черноморский бассейн	30 150,01	60 724,73	201%
Волжско-Каспийский бассейн	22 029,10	23 887,74	108%
Конвенционные районы, исключительные экономические зоны иностранных государств и открытая часть Мирового океана	490 012,93	604 648,16	123%
Выработано рыбопродукции (с учетом коэффициентов переработки водных биоресурсов)	2 085 698,88	2 258 785,35	108%
Поставлено рыбопродукции в морские порты Российской Федерации	997 006,42	1 135 925,39	114%
Рыбопродукция на российских судах, находящихся в море (на промысле, переходе в морской порт)	237 512,86	224 916,54	95%
Поставлено рыбопродукции в порты иностранных государств (после таможенного оформления в морских портах Российской Федерации)	1 297 997,08	1 396 841,05	108%

### ВЫЛОВ ТРЕСКИ В 2014 И 2015 ГОДАХ (на 5 октября 2015 года) (тыс. тонн)



### УЛОВЫ РОССИЙСКИХ ПОЛЬЗОВАТЕЛЕЙ ОСНОВНЫХ ВИДОВ ВОДНЫХ БИОРЕСУРСОВ В 2013 – 2015 ГОДАХ (тыс. тонн)



### РЫБОПРОДУКЦИЯ, ВЫПУЩЕННАЯ ИЗ СОБСТВЕННОГО СЫРЬЯ НА РОССИЙСКИХ СУДАХ В 2013 – 2015 ГОДАХ (тыс. тонн)

