

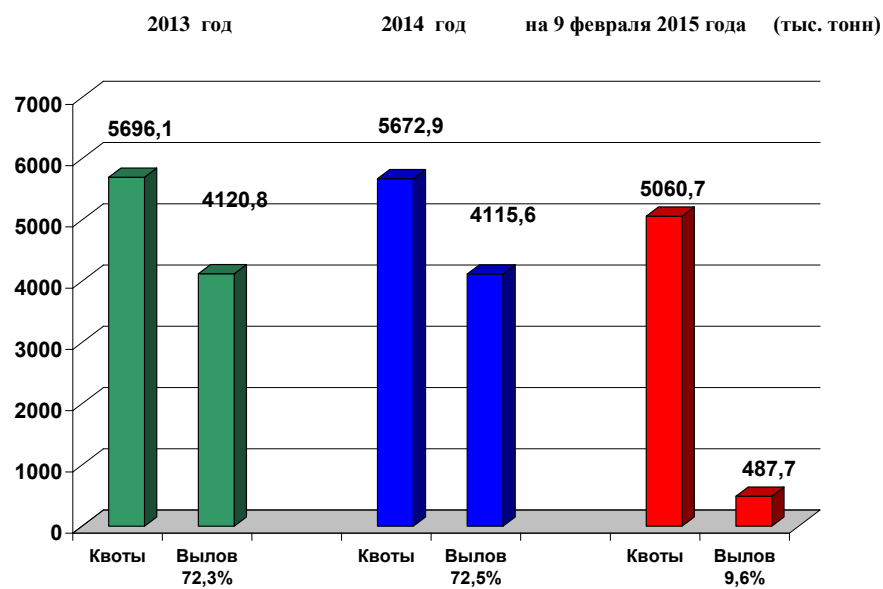
09 февраля 2015 г.

Добыча (вылов) водных биологических ресурсов российскими пользователями в отчетном году в сравнении с предыдущим годом

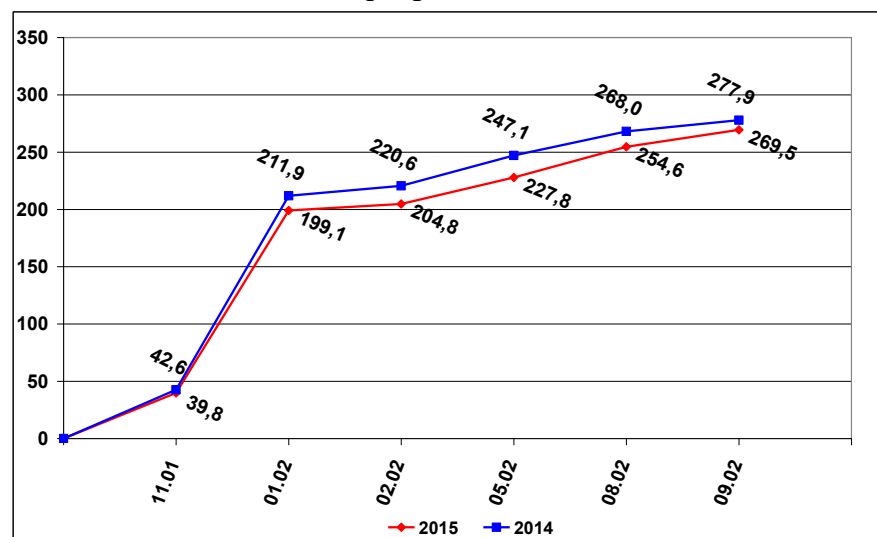
Общий вылов всех российских пользователей по данным Центра системы мониторинга рыболовства и связи на **09.02.2015** составил **487,7** тыс. тонн, что на **16,8** тыс. тонн или на **3,6** % больше уровня прошлого года.

Дальневосточный бассейн. Общий вылов водных биоресурсов составляет 367,1 тыс. тонн, что больше на 14,6 тыс. тонн уровня прошлого года. На промысле минтая вылов составляет 269,5 тыс. тонн, что меньше уровня прошлого года на 8,4 тыс. тонн.	Азово-Черноморский бассейн. Общий вылов водных биоресурсов составляет 9,646 тыс. тонн, что больше уровня прошлого года на 5,278 тыс. тонн. На промысле хамсы вылов составляет 7,915 тыс. тонн, что больше уровня прошлого года на 3,690 тыс. тонн, на промысле тюльки вылов составляет 1,437 тыс. тонн, что больше уровня прошлого года на 1,335 тыс. тонн.
Северный бассейн. Общий вылов составляет 60,2 тыс. тонн, что меньше уровня прошлого года на 11,8 тыс. тонн. На промысле трески вылов составляет 33,2 тыс. тонн, что меньше уровня прошлого года на 24,4 тыс. тонн. Вылов пикши составил 12,3 тыс. тонн, что больше уровня прошлого года на 2,5 тыс. тонн.	Каспийский бассейн. Общий вылов водных биоресурсов составляет 0,212 тыс. тонн, что больше уровня прошлого года на 0,158 тыс. тонн. На промысле кильки вылов составляет 0,212 тыс. тонн, что больше уровня прошлого года на 0,158 тыс. тонн.
Балтийское море. Общий вылов составляет 7,1 тыс. тонн, что больше уровня прошлого года на 1,4 тыс. тонн. На промысле шпрота вылов составляет 3,8 тыс. тонн, что больше уровня прошлого года на 1,0 тыс. тонн. Вылов сельди балтийской составил 3,1 тыс. тонн, что больше уровня прошлого года на 0,6 тыс. тонн.	Зоны иностранных государств. Освоение квот вылова водных биоресурсов в зонах иностранных государств составляет 39,1 тыс. тонн, что больше уровня прошлого года на 3,4 тыс. тонн. Конвенционные районы и открытая часть Мирового океана. Освоение квот вылова водных биоресурсов в этих районах составило 4,3 тыс. тонн, что на 3,8 тыс. тонн больше уровня прошлого года.

ОСВОЕНИЕ КВОТ В 2013 – 2015 ГОДАХ



ВЫЛОВ МИНТАЯ В 2014 И 2015 ГОДАХ (на 9 февраля 2015 года) (тыс. тонн)

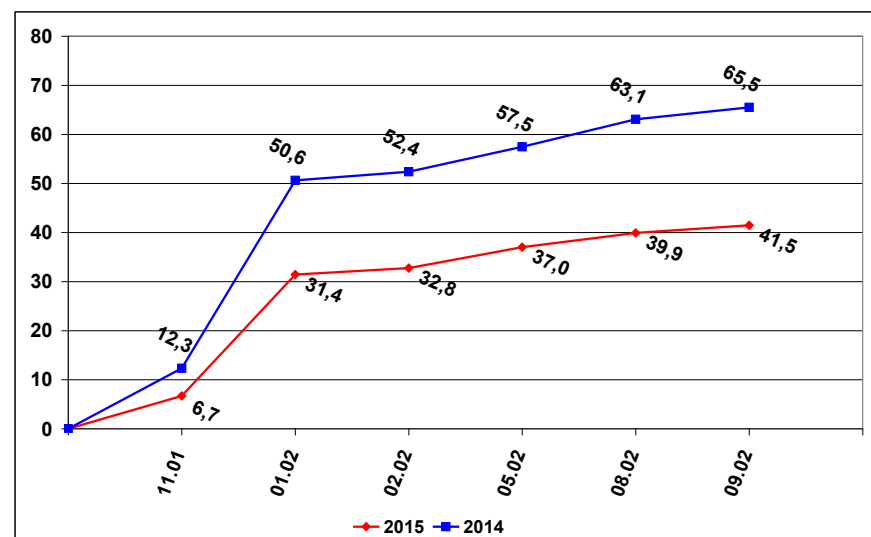


СПРАВКА

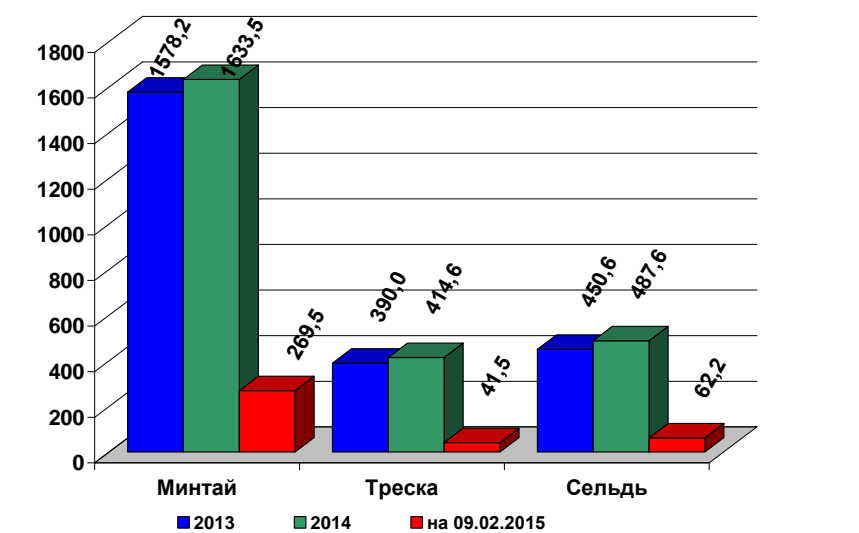
о добыче (вылове) водных биологических ресурсов российскими пользователями и доставке рыбной продукции в порты (на 9 февраля 2015 года)

Вылов водных биологических ресурсов	2014 (в тоннах)	2015 (в тоннах)	2015/2014 в процентах
Вылов водных биологических ресурсов всего : в том числе:	470 849,12	487 663,49	104%
Дальневосточный бассейн	352 526,31	367 094,06	104%
Северный бассейн	72 030,58	60 241,08	84%
Западный бассейн	5 705,97	7 066,19	124%
Азово-Черноморский бассейн	4 368,02	9 645,59	221%
Волжско-Каспийский бассейн	54,00	212,10	393%
Конвенционные районы, исключительные экономические зоны иностранных государств и открытая часть Мирового океана	36 164,23	43 404,47	120%
Выработано рыбопродукции (с учетом коэффициентов переработки водных биоресурсов)	336 575,59	351 750,44	105%
Поставлено рыбопродукции в морские порты Российской Федерации	130 504,24	143 894,10	110%
Рыбопродукция на российских судах, находящихся в море (на промысле, переходе в морской порт)	261 987,34	269 339,74	103%
Поставлено рыбопродукции в порты иностранных государств (после таможенного оформления в морских портах Российской Федерации)	128 412,78	165 003,40	128%

ВЫЛОВ ТРЕСКИ В 2014 И 2015 ГОДАХ (на 9 февраля 2015 года) (тыс. тонн)



УЛОВЫ РОССИЙСКИХ ПОЛЬЗОВАТЕЛЕЙ ОСНОВНЫХ ВИДОВ ВОДНЫХ БИОРЕСУРСОВ В 2013 – 2015 ГОДАХ (тыс. тонн)



РЫБОПРОДУКЦИЯ, ВЫПУЩЕННАЯ ИЗ СОБСТВЕННОГО СЫРЬЯ НА РОССИЙСКИХ СУДАХ В 2013 – 2015 ГОДАХ (тыс. тонн)

