

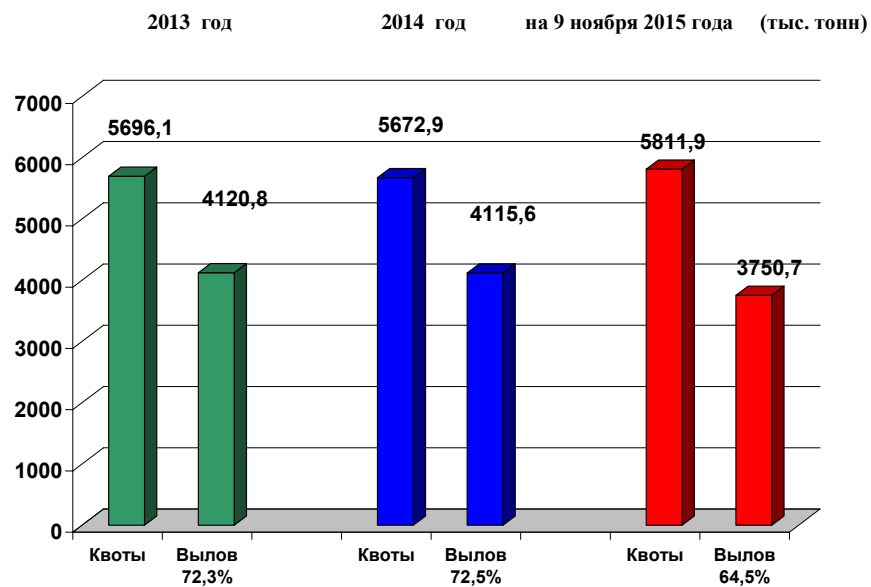
9 ноября 2015 г.

## Добыча (вылов) водных биологических ресурсов российскими пользователями в отчетном году в сравнении с предыдущим годом

Общий вылов всех российских пользователей по данным Центра системы мониторинга рыболовства и связи на **09.11.2015** составил **3750,7** тыс. тонн, что на **194,4** тыс. тонн или на **5,5 %** больше уровня прошлого года.

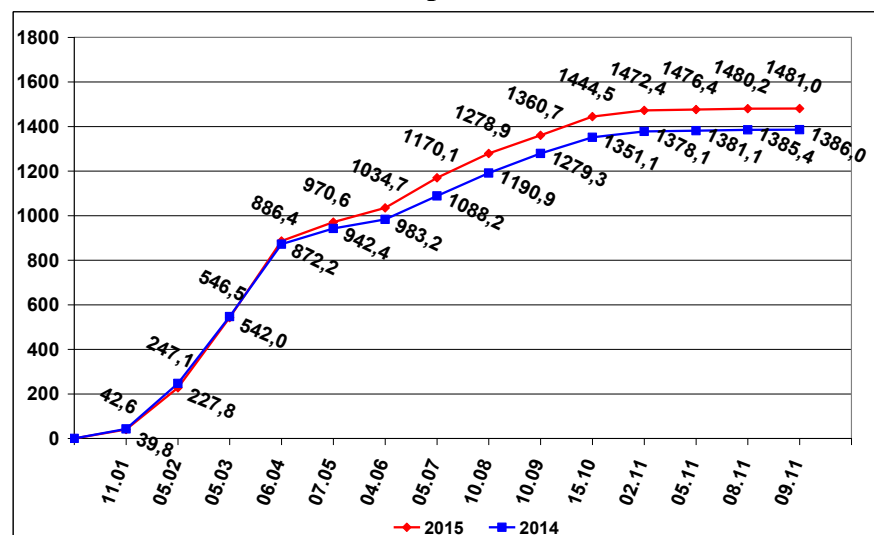
<b>Дальневосточный бассейн.</b> Общий вылов водных биоресурсов составляет <b>2452,2</b> тыс. тонн, что больше на <b>64,1</b> тыс. тонн уровня прошлого года. На промысле <b>минтая</b> вылов составляет <b>1481,0</b> тыс. тонн, что больше уровня прошлого года на <b>95,0</b> тыс. тонн.	<b>Азово-Черноморский бассейн.</b> Общий вылов водных биоресурсов составляет <b>70,2</b> тыс. тонн, что больше уровня прошлого года на <b>34,0</b> тыс. тонн. На промысле <b>хамсы</b> вылов составляет <b>27,5</b> тыс. тонн, что больше уровня прошлого года на <b>12,5</b> тыс. тонн. На промысле <b>тюльки</b> вылов составляет <b>6,0</b> тыс. тонн, что больше уровня прошлого года на <b>3,1</b> тыс. тонн.
<b>Северный бассейн.</b> Общий вылов составляет <b>493,2</b> тыс. тонн, что меньше уровня прошлого года на <b>19,6</b> тыс. тонн. На промысле <b>трески</b> вылов составляет <b>337,6</b> тыс. тонн, что меньше уровня прошлого года на <b>61,7</b> тыс. тонн. Вылов <b>пикши</b> составил <b>75,7</b> тыс. тонн, что больше уровня прошлого года на <b>14,9</b> тыс. тонн.	<b>Каспийский бассейн.</b> Общий вылов водных биоресурсов составляет <b>29,3</b> тыс. тонн, что больше уровня прошлого года на <b>1,6</b> тыс. тонн. На промысле <b>кильки</b> вылов составляет <b>1,3</b> тыс. тонн, что больше уровня прошлого года на <b>0,6</b> тыс. тонн. Вылов <b>крупных и мелких пресноводных</b> составляет <b>23,0</b> тыс. тонн, что на <b>0,8</b> тыс. тонн больше уровня прошлого года.
<b>Балтийское море.</b> Общий вылов составляет <b>50,6</b> тыс. тонн, что больше уровня прошлого года на <b>12,1</b> тыс. тонн. На промысле <b>шпрота</b> вылов составляет <b>23,7</b> тыс. тонн, что больше уровня прошлого года на <b>6,3</b> тыс. тонн. Вылов <b>сельди балтийской</b> составил <b>18,1</b> тыс. тонн, что больше уровня прошлого года на <b>4,0</b> тыс. тонн.	<b>Зоны иностранных государств.</b> Освоение квот вылова водных биоресурсов в зонах иностранных государств составляет <b>405,7</b> тыс. тонн, что больше уровня прошлого года на <b>53,2</b> тыс. тонн. <b>Конвенционные районы и открытая часть Мирового океана.</b> Освоение квот вылова водных биоресурсов в этих районах составило <b>249,4</b> тыс. тонн, что на <b>48,9</b> тыс. тонн больше уровня прошлого года.

### ОСВОЕНИЕ КВОТ В 2013 – 2015 ГОДАХ



### ВЫЛОВ МИНТАЯ В 2014 И 2015 ГОДАХ

(на 9 ноября 2015 года) (тыс. тонн)



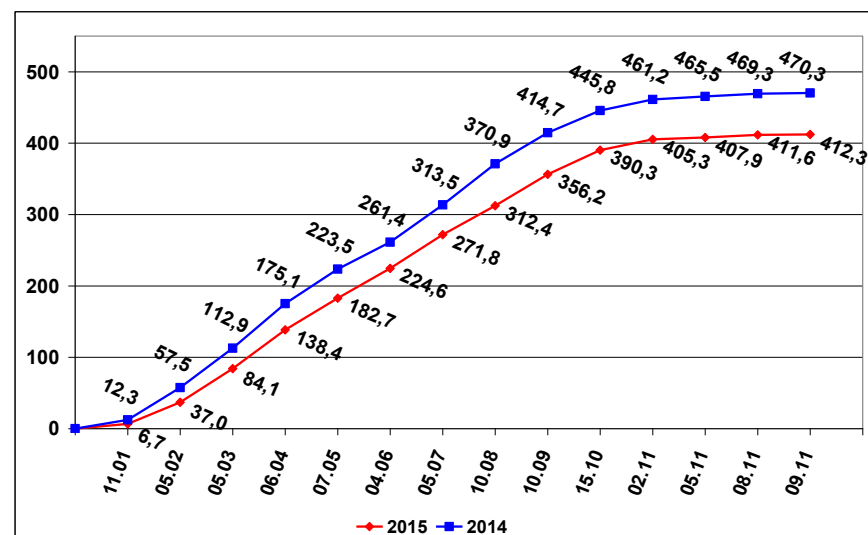
### СПРАВКА

о добыче (вылове) водных биологических ресурсов российскими пользователями  
и доставке рыбной продукции в порты  
(на 9 ноября 2015 года)

Вылов водных биологических ресурсов	2014 (в тоннах)	2015 (в тоннах)	2015/2014 в процентах
Вылов водных биологических ресурсов всего : в том числе:	3 556 317,20	3 750 735,64	105%
Дальневосточный бассейн	2 388 111,06	2 452 227,13	103%
Северный бассейн	512 830,60	493 237,00	96%
Западный бассейн	38 563,97	50 630,43	131%
Азово-Черноморский бассейн	36 164,36	70 201,25	194%
Волжско-Каспийский бассейн	27 682,74	29 307,98	106%
Конвенционные районы, исключительные экономические зоны иностранных государств и открытая часть Мирового океана	552 964,47	655 131,86	118%
Выработано рыбопродукции (с учетом коэффициентов переработки водных биоресурсов)	2 301 940,98	2 487 909,42	108%
Поставлено рыбопродукции в морские порты Российской Федерации	1 142 409,12	1 296 541,42	113%
Рыбопродукция на российских судах, находящихся в море (на промысле, переходе в морской порт)	214 012,38	214 314,26	100%
Поставлено рыбопродукции в порты иностранных государств (после таможенного оформления в морских портах Российской Федерации)	1 429 629,34	1 514 874,21	106%

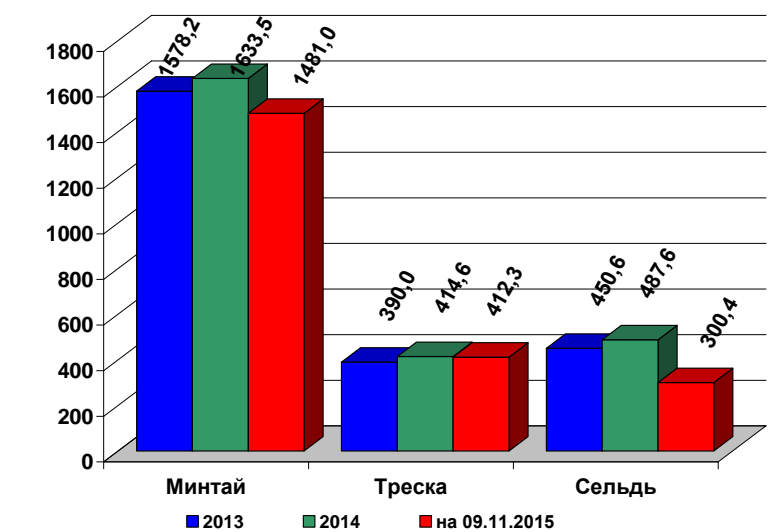
### ВЫЛОВ ТРЕСКИ В 2014 И 2015 ГОДАХ

(на 9 ноября 2015 года) (тыс. тонн)



### УЛОВЫ РОССИЙСКИХ ПОЛЬЗОВАТЕЛЕЙ ОСНОВНЫХ ВИДОВ ВОДНЫХ БИОРЕСУРСОВ В 2013 – 2015 ГОДАХ

(тыс. тонн)



### РЫБОПРОДУКЦИЯ, ВЫПУЩЕННАЯ ИЗ СОБСТВЕННОГО СЫРЬЯ НА РОССИЙСКИХ СУДАХ В 2013 – 2015 ГОДАХ

(тыс. тонн)

