

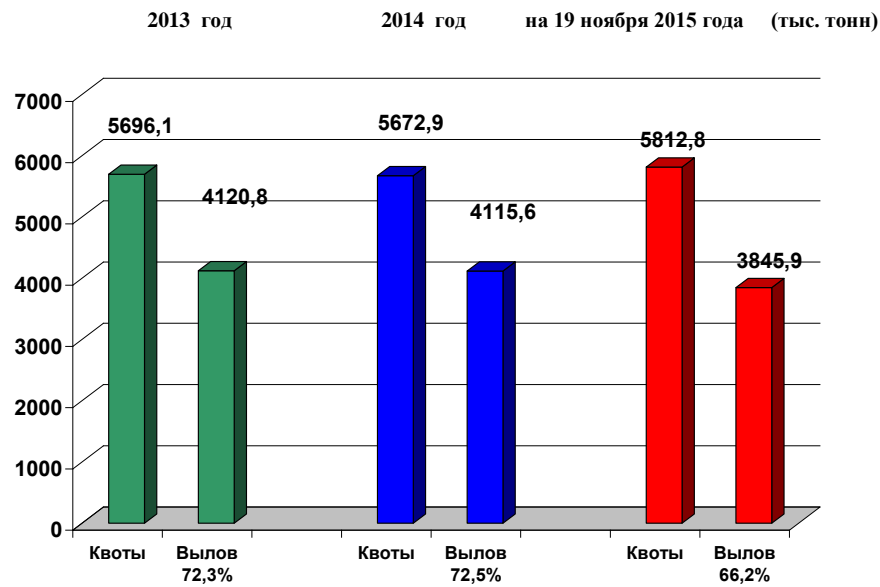
19 ноября 2015 г.

Добыча (вылов) водных биологических ресурсов российскими пользователями в отчетном году в сравнении с предыдущим годом

Общий вылов всех российских пользователей по данным Центра системы мониторинга рыболовства и связи на 19.11.2015 составил 3845,9 тыс. тонн, что на 194,2 тыс. тонн или на 5,3 % больше уровня прошлого года.

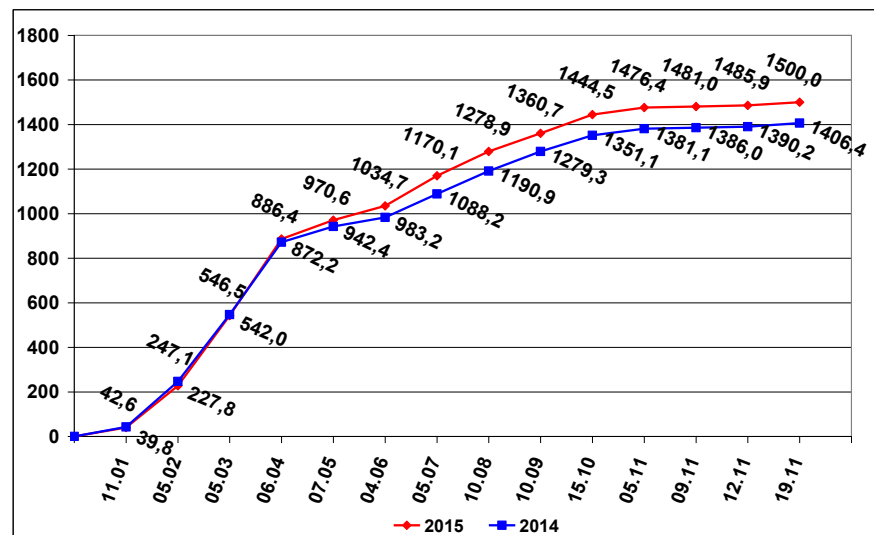
<p>Дальневосточный бассейн. Общий вылов водных биоресурсов составляет 2518,8 тыс. тонн, что больше на 75,6 тыс. тонн уровня прошлого года. На промысле минтая вылов составляет 1500,0 тыс. тонн, что больше уровня прошлого года на 93,6 тыс. тонн.</p>	<p>Азово-Черноморский бассейн. Общий вылов водных биоресурсов составляет 73,5 тыс. тонн, что больше уровня прошлого года на 32,6 тыс. тонн. На промысле хамсы вылов составляет 30,0 тыс. тонн, что больше уровня прошлого года на 11,0 тыс. тонн. На промысле тюльки вылов составляет 6,0 тыс. тонн, что больше уровня прошлого года на 3,1 тыс. тонн.</p>
<p>Северный бассейн. Общий вылов составляет 502,5 тыс. тонн, что меньше уровня прошлого года на 23,2 тыс. тонн. На промысле трески вылов составляет 342,8 тыс. тонн, что меньше уровня прошлого года на 64,5 тыс. тонн. Вылов пикши составил 78,0 тыс. тонн, что больше уровня прошлого года на 13,8 тыс. тонн.</p>	<p>Каспийский бассейн. Общий вылов водных биоресурсов составляет 31,8 тыс. тонн, что больше уровня прошлого года на 1,2 тыс. тонн. На промысле кильки вылов составляет 1,3 тыс. тонн, что больше уровня прошлого года на 0,6 тыс. тонн. Вылов крупных и мелких пресноводных составляет 24,8 тыс. тонн, что на 0,2 тыс. тонн больше уровня прошлого года.</p>
<p>Балтийское море. Общий вылов составляет 52,3 тыс. тонн, что больше уровня прошлого года на 12,7 тыс. тонн. На промысле шпрота вылов составляет 24,8 тыс. тонн, что больше уровня прошлого года на 7,0 тыс. тонн. Вылов сельди балтийской составил 18,4 тыс. тонн, что больше уровня прошлого года на 4,1 тыс. тонн.</p>	<p>Зоны иностранных государств. Освоение квот вылова водных биоресурсов в зонах иностранных государств составляет 416,2 тыс. тонн, что больше уровня прошлого года на 50,8 тыс. тонн. Конвенционные районы и открытая часть Мирового океана. Освоение квот вылова водных биоресурсов в этих районах составило 250,9 тыс. тонн, что на 44,5 тыс. тонн больше уровня прошлого года.</p>

ОСВОЕНИЕ КВОТ В 2013 – 2015 ГОДАХ



ВЫЛОВ МИНТАЯ В 2014 И 2015 ГОДАХ

(на 19 ноября 2015 года) (тыс. тонн)



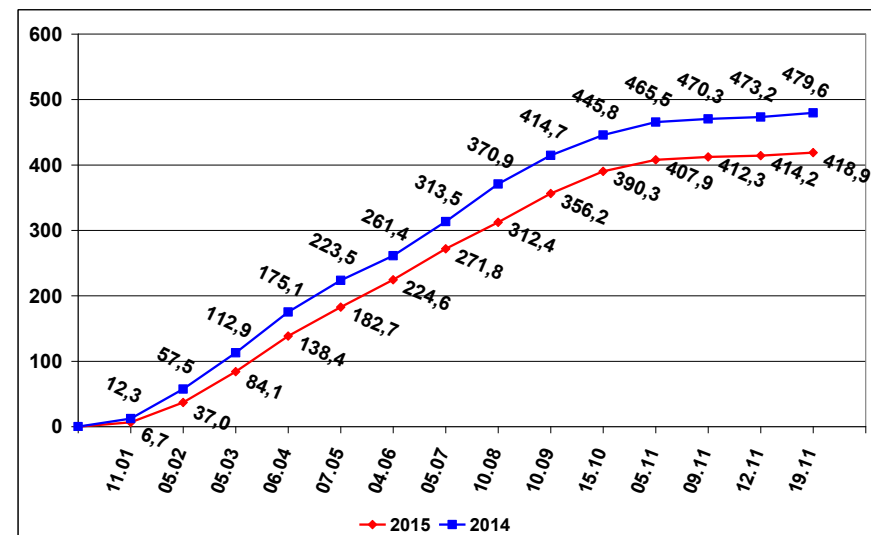
СПРАВКА

о добыче (вылове) водных биологических ресурсов российскими пользователями
и доставке рыбной продукции в порты
(на 19 ноября 2015 года)

Вылов водных биологических ресурсов	2014 (в тоннах)	2015 (в тоннах)	2015/2014 в процентах
Вылов водных биологических ресурсов всего :	3 651 651,88	3 845 898,95	105%
в том числе:			
Дальневосточный бассейн	2 443 193,04	2 518 838,97	103%
Северный бассейн	525 723,99	502 486,27	96%
Западный бассейн	39 542,20	52 285,81	132%
Азово-Черноморский бассейн	40 851,16	73 461,88	180%
Волжско-Каспийский бассейн	30 526,82	31 750,34	104%
Конвенционные районы, исключительные экономические зоны иностранных государств и открытая часть Мирового океана	571 814,66	667 075,69	117%
Выработано рыбопродукции (с учетом коэффициентов переработки водных биоресурсов)	2 372 746,06	2 548 481,48	107%
Поставлено рыбопродукции в морские порты Российской Федерации	1 173 134,10	1 333 761,64	114%
Рыбопродукция на российских судах, находящихся в море (на промысле, переходе в морской порт)	235 176,61	191 126,51	81%
Поставлено рыбопродукции в порты иностранных государств (после таможенного оформления в морских портах Российской Федерации)	1 451 053,27	1 561 713,98	108%

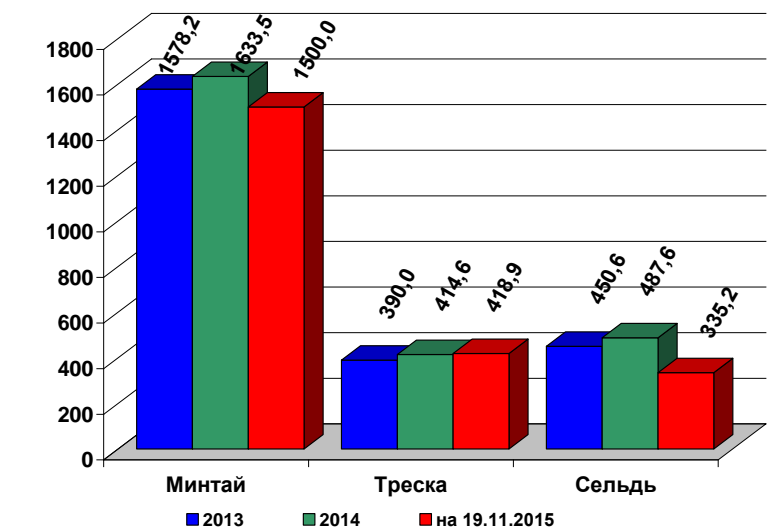
ВЫЛОВ ТРЕСКИ В 2014 И 2015 ГОДАХ

(на 19 ноября 2015 года) (тыс. тонн)



УЛОВЫ РОССИЙСКИХ ПОЛЬЗОВАТЕЛЕЙ ОСНОВНЫХ ВИДОВ ВОДНЫХ БИОРЕСУРСОВ В 2013 – 2015 ГОДАХ

(тыс. тонн)



РЫБОПРОДУКЦИЯ, ВЫПУЩЕННАЯ ИЗ СОБСТВЕННОГО СЫРЬЯ НА РОССИЙСКИХ СУДАХ В 2013 – 2015 ГОДАХ

(тыс. тонн)

