

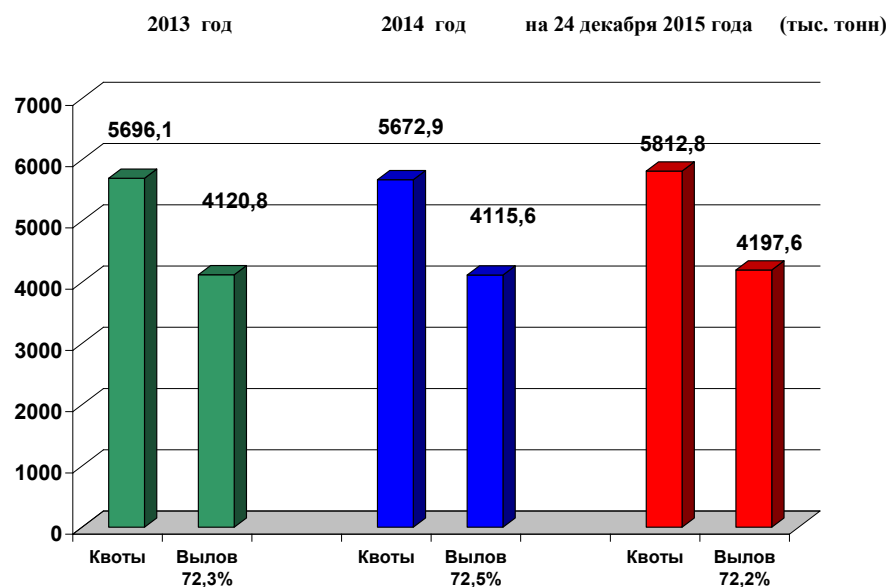
24 декабря 2015 г.

## Добыча (вылов) водных биологических ресурсов российскими пользователями в отчетном году в сравнении с предыдущим годом

Общий вылов всех российских пользователей по данным Центра системы мониторинга рыболовства и связи на **24.12.2015** составил **4358,4** тыс. тонн (с учетом объема добычи (вылова) водных биоресурсов в пресноводных водных объектах в размере **160,8** тыс. тонн), что на **200,3** тыс. тонн или на **5,0 %** больше уровня прошлого года.

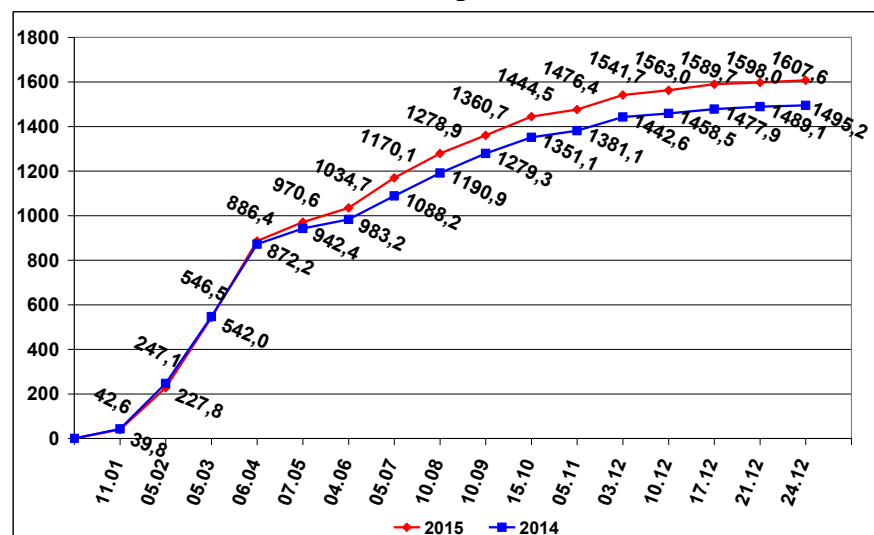
<b>Дальневосточный бассейн.</b> Общий вылов водных биоресурсов составляет <b>2759,1</b> тыс. тонн, что больше на <b>91,7</b> тыс. тонн уровня прошлого года. На промысле <b>минтая</b> вылов составляет <b>1607,6</b> тыс. тонн, что больше уровня прошлого года на <b>112,4</b> тыс. тонн.	<b>Азово-Черноморский бассейн.</b> Общий вылов водных биоресурсов составляет <b>88,5</b> тыс. тонн, что больше уровня прошлого года на <b>38,1</b> тыс. тонн. На промысле <b>хамсы</b> вылов составляет <b>43,5</b> тыс. тонн, что больше уровня прошлого года на <b>16,2</b> тыс. тонн. На промысле <b>тюльки</b> вылов составляет <b>6,3</b> тыс. тонн, что больше уровня прошлого года на <b>2,7</b> тыс. тонн.
<b>Северный бассейн.</b> Общий вылов составляет <b>545,3</b> тыс. тонн, что меньше уровня прошлого года на <b>21,4</b> тыс. тонн. На промысле <b>трески</b> вылов составляет <b>372,0</b> тыс. тонн, что меньше уровня прошлого года на <b>60,1</b> тыс. тонн. Вылов <b>пикши</b> составил <b>89,5</b> тыс. тонн, что больше уровня прошлого года на <b>11,8</b> тыс. тонн.	<b>Каспийский бассейн.</b> Общий вылов водных биоресурсов составляет <b>41,1</b> тыс. тонн, что больше уровня прошлого года на <b>4,4</b> тыс. тонн. На промысле <b>кильки</b> вылов составляет <b>1,4</b> тыс. тонн, что больше уровня прошлого года на <b>0,5</b> тыс. тонн. Вылов <b>крупных и мелких пресноводных</b> составляет <b>32,4</b> тыс. тонн, что на <b>3,0</b> тыс. тонн больше уровня прошлого года.
<b>Балтийское море.</b> Общий вылов составляет <b>59,1</b> тыс. тонн, что больше уровня прошлого года на <b>12,4</b> тыс. тонн. На промысле <b>шпрота</b> вылов составляет <b>29,0</b> тыс. тонн, что больше уровня прошлого года на <b>6,7</b> тыс. тонн. Вылов <b>сельди балтийской</b> составил <b>20,1</b> тыс. тонн, что больше уровня прошлого года на <b>4,5</b> тыс. тонн.	<b>Зоны иностранных государств.</b> Освоение квот вылова водных биоресурсов в зонах иностранных государств составляет <b>450,2</b> тыс. тонн, что больше уровня прошлого года на <b>31,7</b> тыс. тонн. <b>Конвенционные районы и открытая часть Мирового океана.</b> Освоение квот вылова водных биоресурсов в этих районах составило <b>254,2</b> тыс. тонн, что на <b>43,3</b> тыс. тонн больше уровня прошлого года.

### ОСВОЕНИЕ КВОТ В 2013 – 2015 ГОДАХ



### ВЫЛОВ МИНТАЯ В 2014 И 2015 ГОДАХ

(на 24 декабря 2015 года) (тыс. тонн)



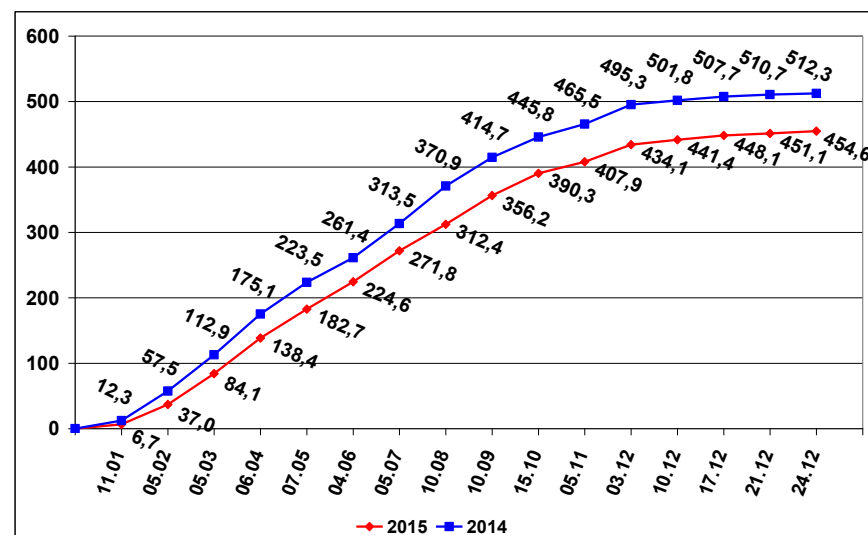
### СПРАВКА

о добыче (вылове) водных биологических ресурсов российскими пользователями  
и доставке рыбной продукции в порты  
(на 24 декабря 2015 года)

Вылов водных биологических ресурсов	2014 (в тоннах)	2015 (в тоннах)	2015/2014 в процентах
Вылов водных биологических ресурсов всего:	3 997 295,42	4 197 554,23	105%
в том числе:			
Дальневосточный бассейн	2 667 450,43	2 759 143,44	103%
Северный бассейн	566 675,24	545 254,55	96%
Западный бассейн	46 775,47	59 139,21	126%
Азово-Черноморский бассейн	50 376,60	88 497,25	176%
Волжско-Каспийский бассейн	36 640,51	41 062,32	112%
Конвенционные районы, исключительные экономические зоны иностранных государств и открытая часть Мирового океана	629 377,17	704 457,45	112%
Выработано рыбопродукции (с учетом коэффициентов переработки водных биоресурсов)	2 634 686,67	2 781 932,84	106%
Поставлено рыбопродукции в морские порты Российской Федерации	1 303 644,63	1 518 950,66	117%
Рыбопродукция на российских судах, находящихся в море (на промысле, переходе в морской порт)	238 550,64	197 264,32	83%
Поставлено рыбопродукции в порты иностранных государств (после таможенного оформления в морских портах Российской Федерации)	1 586 340,44	1 662 597,19	105%

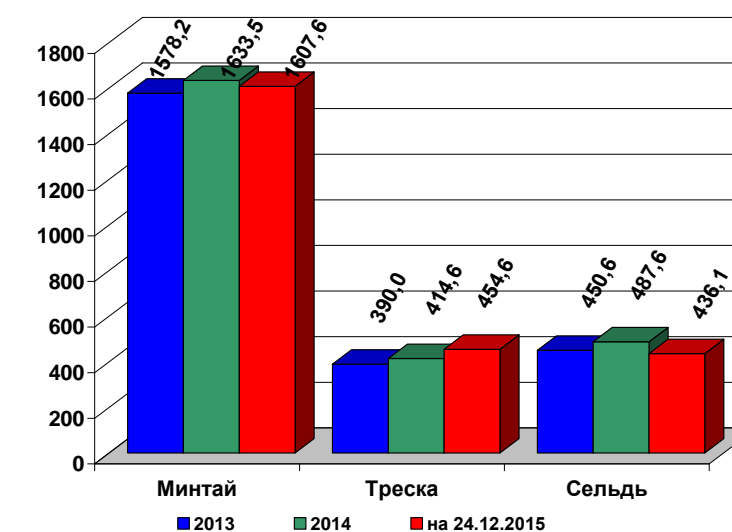
### ВЫЛОВ ТРЕСКИ В 2014 И 2015 ГОДАХ

(на 24 декабря 2015 года) (тыс. тонн)



### УЛОВЫ РОССИЙСКИХ ПОЛЬЗОВАТЕЛЕЙ ОСНОВНЫХ ВИДОВ ВОДНЫХ БИОРЕСУРСОВ В 2013 – 2015 ГОДАХ

(тыс. тонн)



### РЫБОПРОДУКЦИЯ, ВЫПУЩЕННАЯ ИЗ СОБСТВЕННОГО СЫРЬЯ НА РОССИЙСКИХ СУДАХ В 2013 – 2015 ГОДАХ

(тыс. тонн)

