

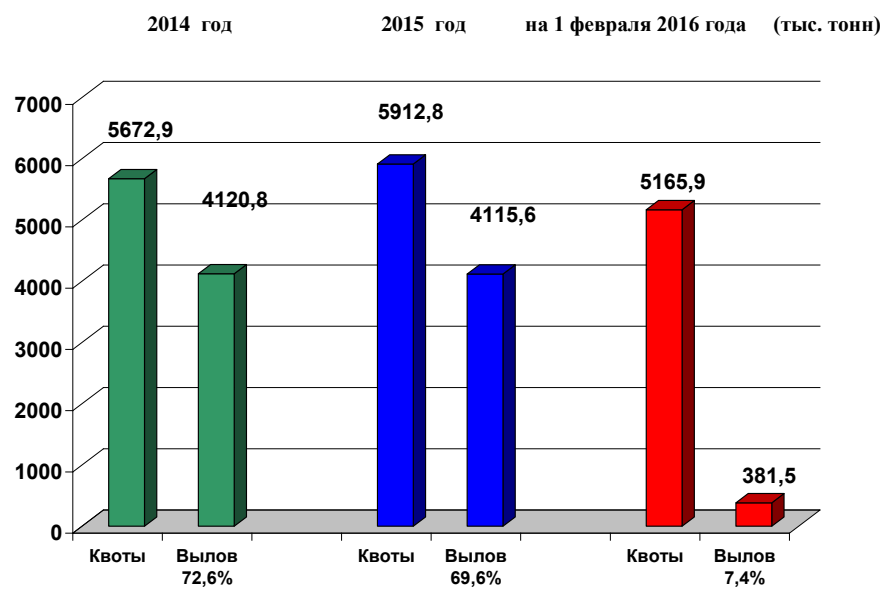
1 февраля 2016 г.

## Добыча (вылов) водных биологических ресурсов российскими пользователями в отчетном году в сравнении с предыдущим годом

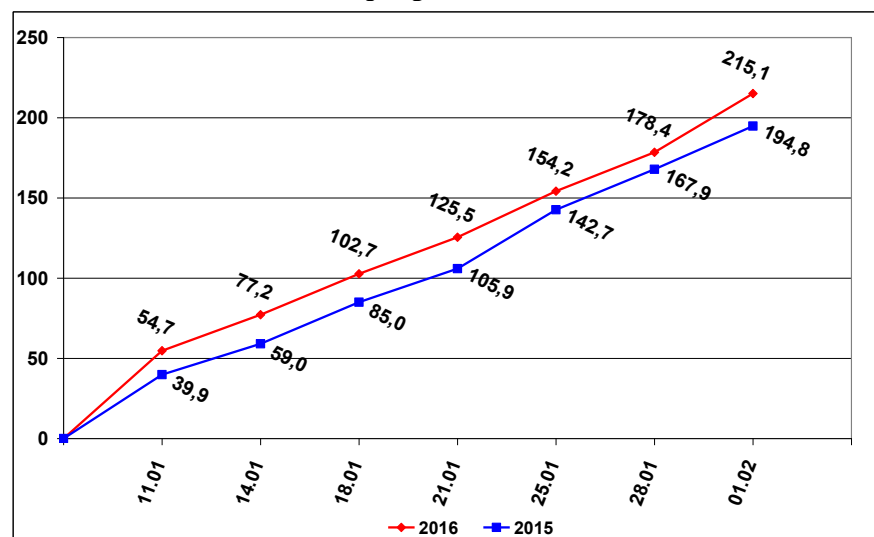
Общий вылов всех российских пользователей по данным Центра системы мониторинга рыболовства и связи на **01.02.2016** составил **381,5** тыс. тонн, что на **16,2** тыс. тонн или на **4,4** % больше уровня прошлого года.

<b>Дальневосточный бассейн.</b> Общий вылов водных биоресурсов составляет <b>301,1</b> тыс. тонн, что больше на <b>20,1</b> тыс. тонн уровня прошлого года. На промысле <b>минтая</b> вылов составляет <b>215,1</b> тыс. тонн, что больше уровня прошлого года на <b>20,4</b> тыс. тонн.	<b>Азово-Черноморский бассейн.</b> Общий вылов водных биоресурсов составляет <b>8,5</b> тыс. тонн, что больше уровня прошлого года на <b>0,5</b> тыс. тонн. На промысле <b>хамсы</b> вылов составляет <b>6,1</b> тыс. тонн, что меньше уровня прошлого года на <b>0,5</b> тыс. тонн. На промысле <b>тюльки</b> вылов составляет <b>2,2</b> тыс. тонн, что больше уровня прошлого года на <b>1,0</b> тыс. тонн.
<b>Северный бассейн.</b> Общий вылов составляет <b>36,4</b> тыс. тонн, что меньше уровня прошлого года на <b>6,4</b> тыс. тонн. На промысле <b>трески</b> вылов составляет <b>24,9</b> тыс. тонн, что меньше уровня прошлого года на <b>0,5</b> тыс. тонн. Вылов <b>пикши</b> составил <b>10,1</b> тыс. тонн, что больше уровня прошлого года на <b>0,1</b> тыс. тонн.	<b>Каспийский бассейн.</b> Общий вылов водных биоресурсов составляет <b>0,2</b> тыс. тонн, что соответствует уровню прошлого года. На промысле <b>кильки</b> вылов составляет <b>0,2</b> тыс. тонн, что соответствует уровню прошлого года.
<b>Балтийское море.</b> Общий вылов составляет <b>6,0</b> тыс. тонн, что больше уровня прошлого года на <b>0,5</b> тыс. тонн. На промысле <b>шпрота</b> вылов составляет <b>3,6</b> тыс. тонн, что больше уровня прошлого года на <b>1,0</b> тыс. тонн. Вылов <b>сельди балтийской</b> составил <b>2,1</b> тыс. тонн, что меньше уровня прошлого года на <b>0,6</b> тыс. тонн.	<b>Зоны иностранных государств.</b> Освоение квот вылова водных биоресурсов в зонах иностранных государств составляет <b>27,8</b> тыс. тонн, что меньше уровня прошлого года на <b>4,1</b> тыс. тонн. <b>Конвенционные районы и открытая часть Мирового океана.</b> Освоение квот вылова водных биоресурсов в этих районах составило <b>1,4</b> тыс. тонн, что на <b>0,1</b> тыс. тонн больше уровня прошлого года.

### ОСВОЕНИЕ КВОТ В 2014 – 2016 ГОДАХ



### ВЫЛОВ МИНТАЯ В 2015 И 2016 ГОДАХ (на 1 февраля 2016 года) (тыс. тонн)

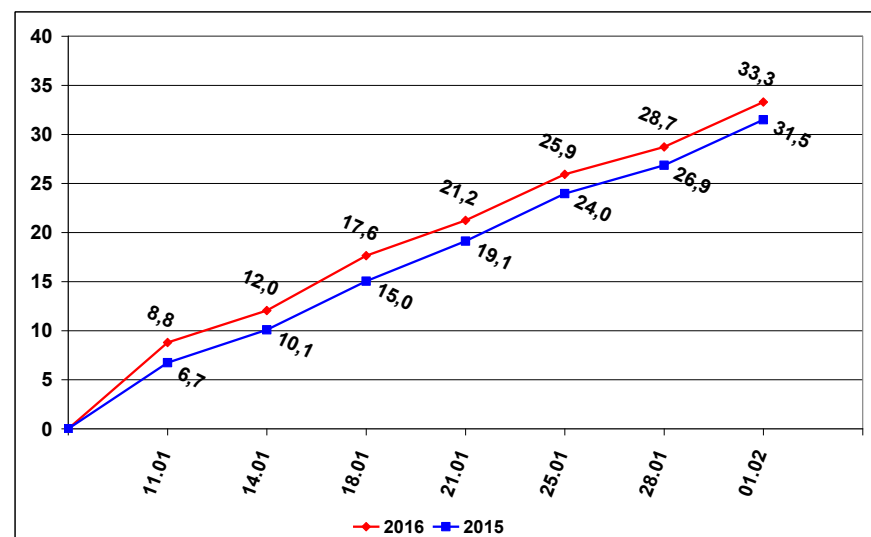


### СПРАВКА

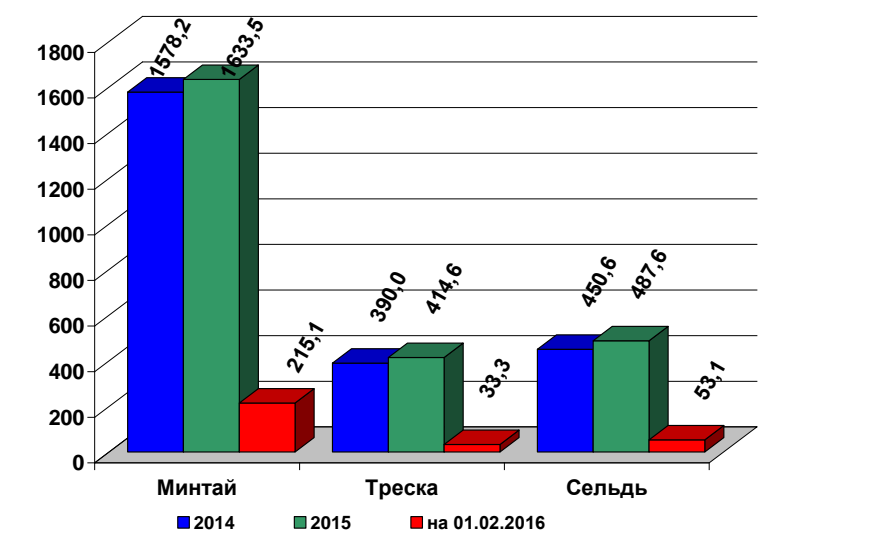
о добыче (вылове) водных биологических ресурсов российскими пользователями и доставке рыбной продукции в порты (на 1 февраля 2016 года)

Вылов водных биологических ресурсов	2015 (тыс. тонн)	2016 (тыс. тонн)	2016/2015 в процентах
Вылов водных биологических ресурсов всего:	365,26	381,46	104%
в том числе:			
Дальневосточный бассейн	275,59	301,09	109%
Северный бассейн	42,74	36,37	85%
Западный бассейн	5,55	6,02	108%
Азово-Черноморский бассейн	8,02	8,54	107%
Волжско-Каспийский бассейн	0,16	0,18	115%
Конвенционные районы, исключительные экономические зоны иностранных государств и открытая часть Мирового океана	33,20	29,24	88%
Выработано рыбопродукции (с учетом коэффициентов переработки водных биоресурсов)	261,13	254,39	97%
Поставлено рыбопродукции в морские порты Российской Федерации	110,27	128,82	117%
Рыбопродукция на российских судах, находящихся в море (на промысле, переходе в морской порт)	257,10	226,61	88%
Поставлено рыбопродукции в порты иностранных государств (после таможенного оформления в морских портах Российской Федерации)	121,02	108,46	90%

### ВЫЛОВ ТРЕСКИ В 2015 И 2016 ГОДАХ (на 1 февраля 2016 года) (тыс. тонн)



### УЛОВЫ РОССИЙСКИХ ПОЛЬЗОВАТЕЛЕЙ ОСНОВНЫХ ВИДОВ ВОДНЫХ БИОРЕСУРСОВ В 2014 – 2016 ГОДАХ (тыс. тонн)



### РЫБОПРОДУКЦИЯ, ВЫПУЩЕННАЯ ИЗ СОБСТВЕННОГО СЫРЬЯ НА РОССИЙСКИХ СУДАХ В 2014 – 2016 ГОДАХ (тыс. тонн)

