

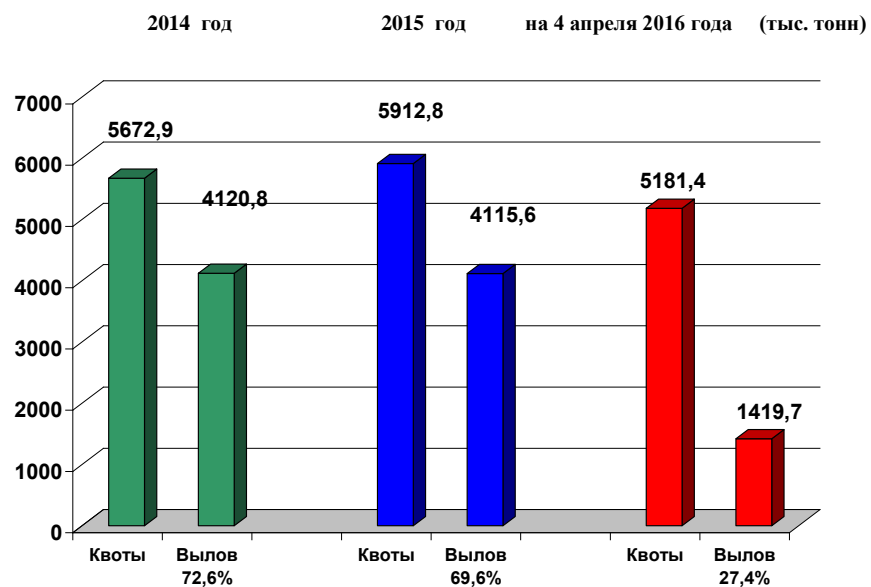
4 апреля 2016 г.

## Добыча (вылов) водных биологических ресурсов российскими пользователями в отчетном году в сравнении с предыдущим годом

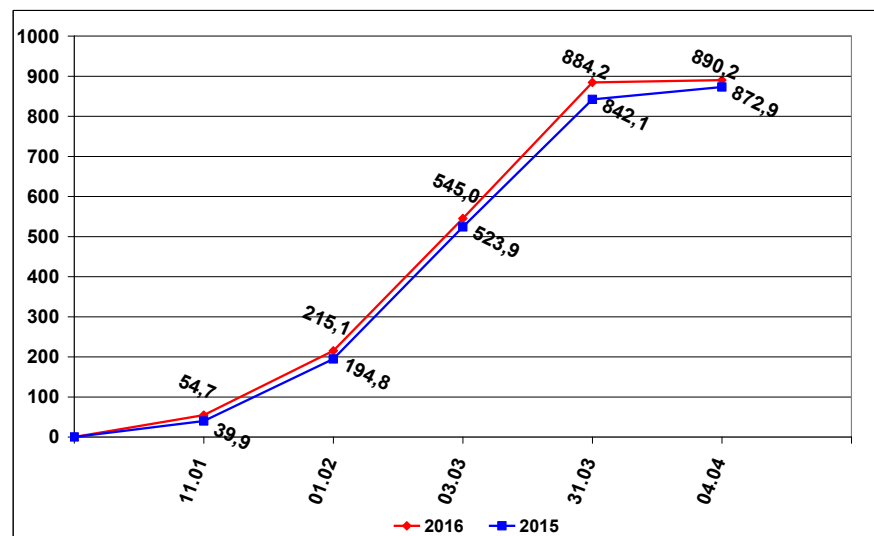
Общий вылов всех российских пользователей по данным Центра системы мониторинга рыболовства и связи на **04.04.2016** составил **1424,6** тыс. тонн (с учетом объема добычи (вылова) водных биоресурсов в пресноводных водных объектах в размере **4,9** тыс. тонн), что на **12,6** тыс. тонн или на **0,9 %** больше уровня прошлого года.

<p><b>Дальневосточный бассейн.</b> Общий вылов водных биоресурсов составляет <b>1044,5</b> тыс. тонн, что меньше на <b>2,0</b> тыс. тонн уровня прошлого года. На промысле <b>минтая</b> вылов составляет <b>890,2</b> тыс. тонн, что больше уровня прошлого года на <b>17,3</b> тыс. тонн.</p>	<p><b>Азово-Черноморский бассейн.</b> Общий вылов водных биоресурсов составляет <b>31,5</b> тыс. тонн, что больше уровня прошлого года на <b>5,7</b> тыс. тонн. На промысле <b>хамсы</b> вылов составляет <b>24,7</b> тыс. тонн, что больше уровня прошлого года на <b>3,5</b> тыс. тонн. На промысле <b>тюльки</b> вылов составляет <b>4,7</b> тыс. тонн, что больше уровня прошлого года на <b>2,0</b> тыс. тонн.</p>
<p><b>Северный бассейн.</b> Общий вылов составляет <b>165,6</b> тыс. тонн, что меньше уровня прошлого года на <b>16,7</b> тыс. тонн. На промысле <b>трески</b> вылов составляет <b>114,9</b> тыс. тонн, что больше уровня прошлого года на <b>4,9</b> тыс. тонн. Вылов <b>пикши</b> составил <b>44,6</b> тыс. тонн, что больше уровня прошлого года на <b>21,0</b> тыс. тонн.</p>	<p><b>Каспийский бассейн.</b> Общий вылов водных биоресурсов составляет <b>4,4</b> тыс. тонн, что меньше уровня прошлого года на <b>1,2</b> тыс. тонн. На промысле <b>кильки</b> вылов составляет <b>0,6</b> тыс. тонн, что меньше уровня прошлого года на <b>0,1</b> тыс. тонн. Вылов <b>крупных и мелких пресноводных</b> составляет <b>3,4</b> тыс. тонн, что на <b>1,1</b> тыс. тонн меньше уровня прошлого года.</p>
<p><b>Балтийское море.</b> Общий вылов составляет <b>23,6</b> тыс. тонн, что больше уровня прошлого года на <b>2,0</b> тыс. тонн. На промысле <b>шпрота</b> вылов составляет <b>13,7</b> тыс. тонн, что больше уровня прошлого года на <b>2,3</b> тыс. тонн. Вылов <b>сельди балтийской</b> составил <b>8,4</b> тыс. тонн, что меньше уровня прошлого года на <b>0,2</b> тыс. тонн.</p>	<p><b>Зоны иностранных государств.</b> Освоение квот вылова водных биоресурсов в зонах иностранных государств составляет <b>76,8</b> тыс. тонн, что меньше уровня прошлого года на <b>11,0</b> тыс. тонн. <b>Конвенционные районы и открытая часть Мирового океана.</b> Освоение квот вылова водных биоресурсов в этих районах составило <b>73,2</b> тыс. тонн, что на <b>35,8</b> тыс. тонн больше уровня прошлого года.</p>

### ОСВОЕНИЕ КВОТ В 2014 – 2016 ГОДАХ



### ВЫЛОВ МИНТАЯ В 2015 И 2016 ГОДАХ (на 4 апреля 2016 года) (тыс. тонн)

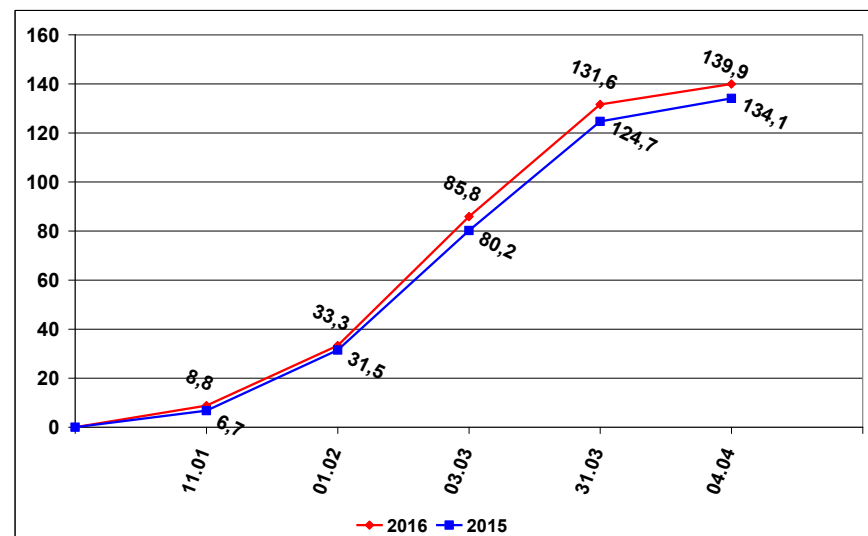


### СПРАВКА

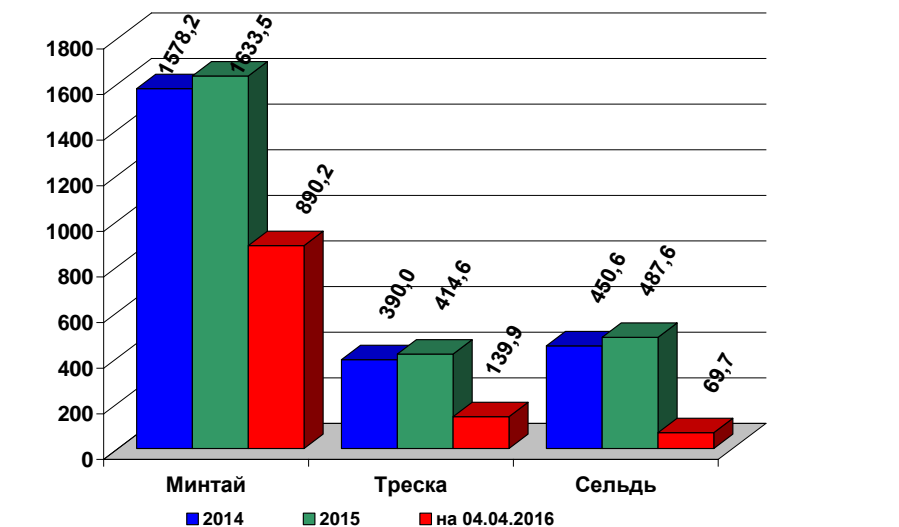
о добыче (вылове) водных биологических ресурсов российскими пользователями  
и доставке рыбной продукции в порты  
(на 4 апреля 2016 года)

Вылов водных биологических ресурсов	2015 (тыс. тонн)	2016 (тыс. тонн)	2016/2015 в процентах
Вылов водных биологических ресурсов всего :	1 407,09	1 419,67	101%
в том числе:			
Дальневосточный бассейн	1 046,51	1 044,48	100%
Северный бассейн	182,30	165,60	91%
Западный бассейн	21,59	23,58	109%
Азово-Черноморский бассейн	25,75	31,49	122%
Волжско-Каспийский бассейн	5,61	4,43	79%
Конвенционные районы, исключительные экономические зоны иностранных государств и открытая часть Мирового океана	125,32	150,08	120%
Выработано рыбопродукции (с учетом коэффициентов переработки водных биоресурсов)	991,49	953,59	96%
Поставлено рыбопродукции в морские порты Российской Федерации	399,53	385,46	96%
Рыбопродукция на российских судах, находящихся в море (на промысле, переходе в морской порт)	318,54	269,79	85%
Поставлено рыбопродукции в порты иностранных государств (после таможенного оформления в морских портах Российской Федерации)	522,87	545,91	104%

### ВЫЛОВ ТРЕСКИ В 2015 И 2016 ГОДАХ (на 4 апреля 2016 года) (тыс. тонн)



### УЛОВЫ РОССИЙСКИХ ПОЛЬЗОВАТЕЛЕЙ ОСНОВНЫХ ВИДОВ ВОДНЫХ БИОРЕСУРСОВ В 2014 – 2016 ГОДАХ (тыс. тонн)



### РЫБОПРОДУКЦИЯ, ВЫПУЩЕННАЯ ИЗ СОБСТВЕННОГО СЫРЬЯ НА РОССИЙСКИХ СУДАХ В 2014 – 2016 ГОДАХ (тыс. тонн)

