

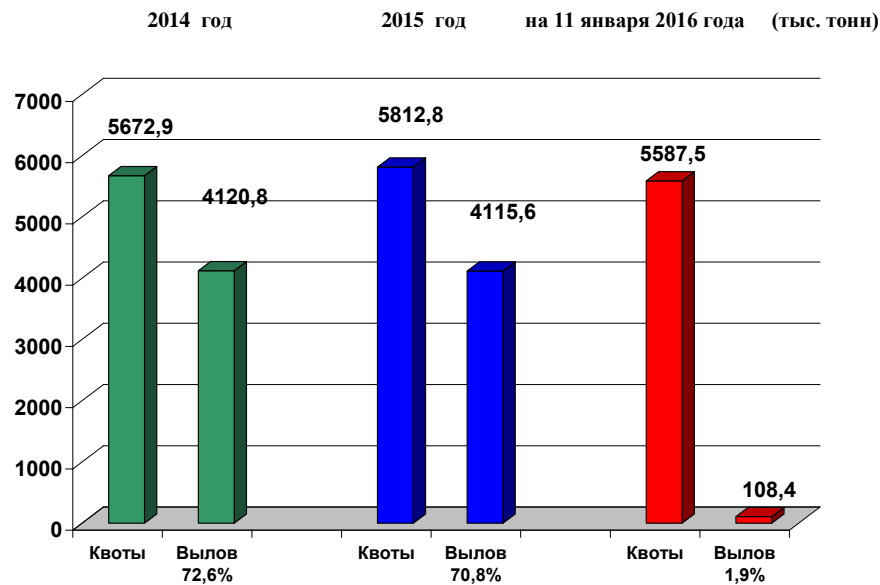
11 января 2016 г.

## Добыча (вылов) водных биологических ресурсов российскими пользователями в отчетном году в сравнении с предыдущим годом

Общий вылов всех российских пользователей по данным Центра системы мониторинга рыболовства и связи на 11.01.2016 составил **108,4** тыс. тонн, что на **23,0** тыс. тонн или на **27 %** больше уровня прошлого года.

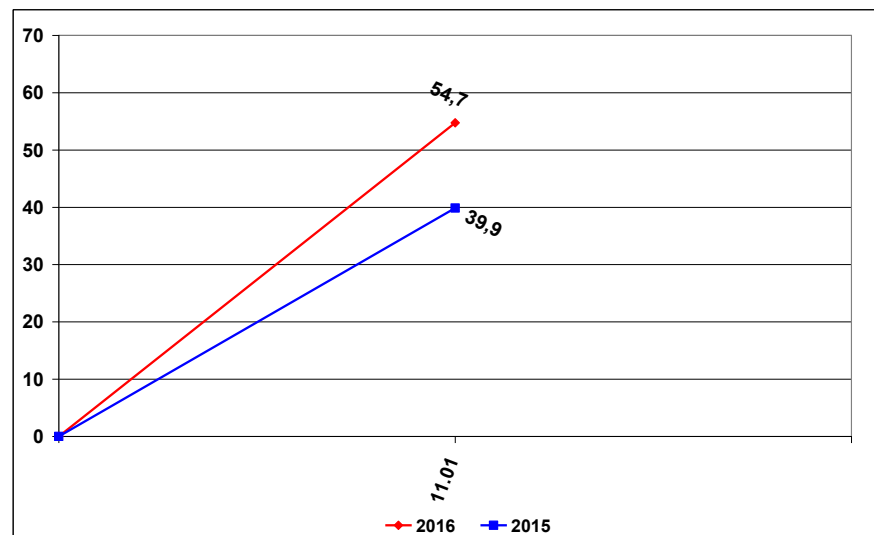
<b>Дальневосточный бассейн.</b> Общий вылов водных биоресурсов составляет <b>88,2</b> тыс. тонн, что больше на <b>23,0</b> тыс. тонн уровня прошлого года. На промысле <b>минтая</b> вылов составляет <b>54,7</b> тыс. тонн, что больше уровня прошлого года на <b>14,9</b> тыс. тонн.	<b>Азово-Черноморский бассейн.</b> Общий вылов водных биоресурсов составляет <b>1,2</b> тыс. тонн, что больше уровня прошлого года на <b>0,7</b> тыс. тонн. На промысле <b>хамсы</b> вылов составляет <b>1,1</b> тыс. тонн, что больше уровня прошлого года на <b>0,6</b> тыс. тонн. На промысле <b>тюльки</b> вылов составляет <b>0,0</b> тыс. тонн, что больше уровня прошлого года на <b>0,0</b> тыс. тонн.
<b>Северный бассейн.</b> Общий вылов составляет <b>9,5</b> тыс. тонн, что меньше уровня прошлого года на <b>0,6</b> тыс. тонн. На промысле <b>трески</b> вылов составляет <b>6,1</b> тыс. тонн, что меньше уровня прошлого года на <b>0,3</b> тыс. тонн. Вылов <b>пикши</b> составил <b>3,0</b> тыс. тонн, что больше уровня прошлого года на <b>0,3</b> тыс. тонн.	<b>Каспийский бассейн.</b> Общий вылов водных биоресурсов составляет <b>0,1</b> тыс. тонн, что больше уровня прошлого года на <b>0,1</b> тыс. тонн. На промысле <b>кильки</b> вылов составляет <b>0,1</b> тыс. тонн, что больше уровня прошлого года на <b>0,1</b> тыс. тонн. Вылов <b>крупных и мелких пресноводных</b> составляет <b>0,0</b> тыс. тонн, что на <b>0,0</b> тыс. тонн больше уровня прошлого года.
<b>Балтийское море.</b> Общий вылов составляет <b>1,7</b> тыс. тонн, что больше уровня прошлого года на <b>1,0</b> тыс. тонн. На промысле <b>шпрота</b> вылов составляет <b>1,0</b> тыс. тонн, что больше уровня прошлого года на <b>0,8</b> тыс. тонн. Вылов <b>сельди балтийской</b> составил <b>0,7</b> тыс. тонн, что больше уровня прошлого года на <b>0,2</b> тыс. тонн.	<b>Зоны иностранных государств.</b> Освоение квот вылова водных биоресурсов в зонах иностранных государств составляет <b>7,2</b> тыс. тонн, что меньше уровня прошлого года на <b>2,8</b> тыс. тонн. <b>Конвенционные районы и открытая часть Мирового океана.</b> Освоение квот вылова водных биоресурсов в этих районах составило <b>0,5</b> тыс. тонн, что на <b>0,4</b> тыс. тонн больше уровня прошлого года.

### ОСВОЕНИЕ КВОТ В 2014 – 2016 ГОДАХ



### ВЫЛОВ МИНТАЯ В 2015 И 2016 ГОДАХ

(на 11 января 2016 года) (тыс. тонн)



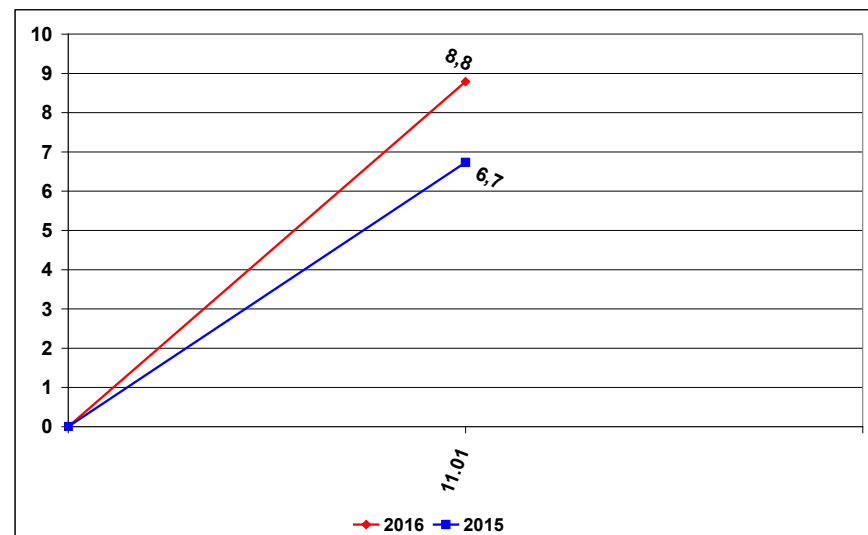
### СПРАВКА

о добыче (вылове) водных биологических ресурсов российскими пользователями и доставке рыбной продукции в порты (на 11 января 2016 года)

Вылов водных биологических ресурсов	2015 (в тоннах)	2016 (в тоннах)	2016/2015 в процентах
Вылов водных биологических ресурсов всего:	85 409,99	108 437,75	127%
в том числе:			
Дальневосточный бассейн	65 266,13	88 229,73	135%
Северный бассейн	8 855,34	9 501,02	107%
Западный бассейн	664,67	1 705,35	257%
Азово-Черноморский бассейн	498,54	1 219,60	245%
Волжско-Каспийский бассейн	17,00	71,25	419%
Конвенционные районы, исключительные экономические зоны иностранных государств и открытая часть Мирового океана	10 108,31	7 710,79	76%
Выработано рыбопродукции (с учетом коэффициентов переработки водных биоресурсов)	68 529,34	77 062,01	112%
Поставлено рыбопродукции в морские порты Российской Федерации	43 109,07	34 140,42	79%
Рыбопродукция на российских судах, находящихся в море (на промысле, переходе в морской порт)	199 238,80	184 952,19	93%
Поставлено рыбопродукции в порты иностранных государств (после таможенного оформления в морских портах Российской Федерации)	43 222,43	36 634,00	85%

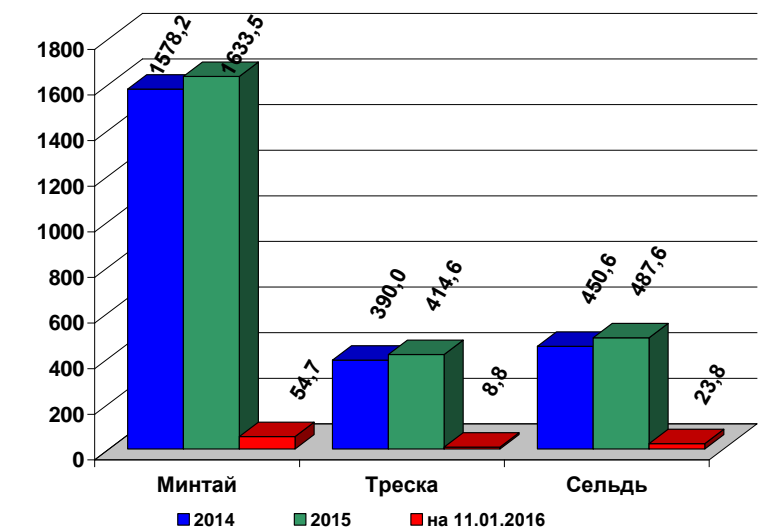
### ВЫЛОВ ТРЕСКИ В 2015 И 2016 ГОДАХ

(на 11 января 2016 года) (тыс. тонн)



### УЛОВЫ РОССИЙСКИХ ПОЛЬЗОВАТЕЛЕЙ ОСНОВНЫХ ВИДОВ ВОДНЫХ БИОРЕСУРСОВ В 2014 – 2016 ГОДАХ

(тыс. тонн)



### РЫБОПРОДУКЦИЯ, ВЫПУЩЕННАЯ ИЗ СОБСТВЕННОГО СЫРЬЯ НА РОССИЙСКИХ СУДАХ В 2014 – 2016 ГОДАХ

(тыс. тонн)

