

11 августа 2016 г.

Добыча (вылов) водных биологических ресурсов российскими пользователями в отчетном году в сравнении с предыдущим годом

Общий вылов всех российских пользователей по данным Центра системы мониторинга рыболовства и связи на **11.08.2016** составил **2932,3** тыс. тонн (с учетом объема добычи (вылова) водных биоресурсов в пресноводных водных объектах в размере **42,4** тыс. тонн), что на **64,6** тыс. тонн или на **2,3%** больше уровня прошлого года.

Дальневосточный бассейн. Общий вылов водных биоресурсов составляет **1962,4** тыс. тонн, что больше на **58,7** тыс. тонн уровня прошлого года. На промысле **минтая** вылов составляет **1297,6** тыс. тонн, что больше уровня прошлого года на **12,1** тыс. тонн.

Азово-Черноморский бассейн. Общий вылов водных биоресурсов составляет **62,5** тыс. тонн, что больше уровня прошлого года на **8,6** тыс. тонн. На промысле **хамсы** вылов составляет **25,0** тыс. тонн, что больше уровня прошлого года на **3,2** тыс. тонн. На промысле **тюльки** вылов составляет **7,3** тыс. тонн, что больше уровня прошлого года на **1,3** тыс. тонн.

Северный бассейн. Общий вылов составляет **383,8** тыс. тонн, что больше уровня прошлого года на **12,0** тыс. тонн. На промысле **трески** вылов составляет **272,1** тыс. тонн, что больше уровня прошлого года на **13,7** тыс. тонн. Вылов **пикши** составил **83,6** тыс. тонн, что больше уровня прошлого года на **29,5** тыс. тонн.

Каспийский бассейн. Общий вылов водных биоресурсов составляет **21,2** тыс. тонн, что больше уровня прошлого года на **0,1** тыс. тонн. На промысле **кильки** вылов составляет **1,2** тыс. тонн, что больше уровня прошлого года на **0,2** тыс. тонн. Вылов **крупных и мелких пресноводных** составляет **15,6** тыс. тонн, что на **1,1** тыс. тонн меньше уровня прошлого года.

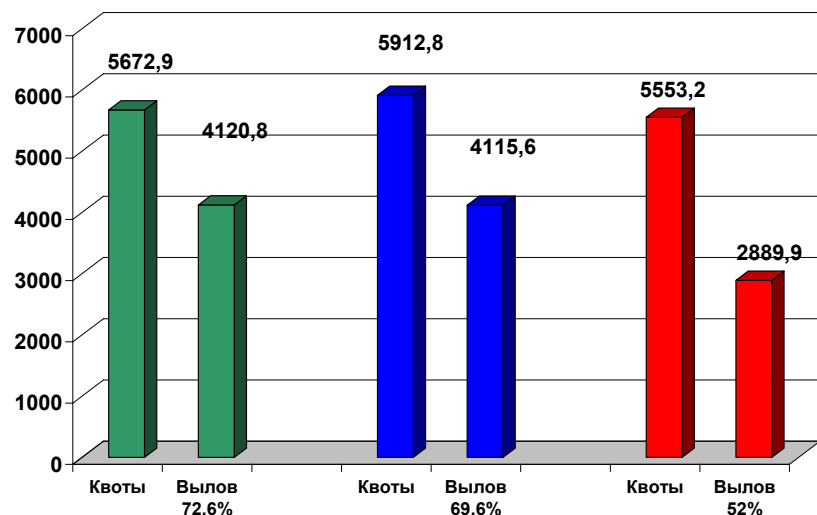
Балтийское море. Общий вылов составляет **49,6** тыс. тонн, что больше уровня прошлого года на **10,5** тыс. тонн. На промысле **шпрота** вылов составляет **26,6** тыс. тонн, что больше уровня прошлого года на **8,1** тыс. тонн. Вылов **сельди балтийской** составил **17,5** тыс. тонн, что больше уровня прошлого года **2,3** тыс. тонн.

Зоны иностранных государств. Освоение квот вылова водных биоресурсов в зонах иностранных государств составляет **256,9** тыс. тонн, что меньше уровня прошлого года на **25,2** тыс. тонн.

Конвенционные районы и открытая часть Мирового океана. Освоение квот вылова водных биоресурсов в этих районах составило **153,6** тыс. тонн, что на **5,9** тыс. тонн меньше уровня прошлого года.

ОСВОЕНИЕ КВОТ В 2014 – 2016 ГОДАХ

2014 год 2015 год на 11 августа 2016 года (тыс. тонн)



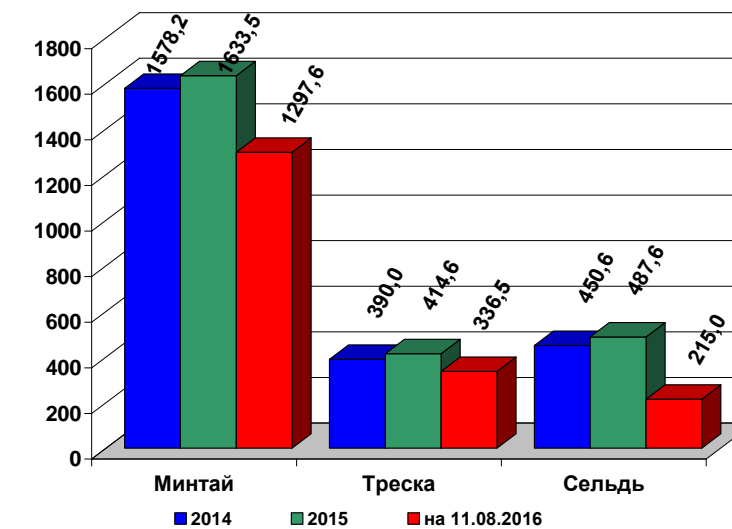
СПРАВКА

о добыче (вылове) водных биологических ресурсов российскими пользователями
и доставке рыбной продукции в порты
(на 11 августа 2016 года)

Вылов водных биологических ресурсов	2015 (тыс. тонн)	2016 (тыс. тонн)	2016/2015 в процентах
Вылов водных биологических ресурсов всего :	2 831,05	2 889,86	102%
в том числе:			
Дальневосточный бассейн	1 903,67	1 962,36	103%
Северный бассейн	371,78	383,79	103%
Западный бассейн	39,06	49,59	127%
Азово-Черноморский бассейн	53,87	62,49	116%
Волжско-Каспийский бассейн	21,13	21,19	100%
Конвенционные районы, исключительные экономические зоны иностранных государств и открытая часть Мирового океана	441,54	410,44	93%
Выработано рыбопродукции (с учетом коэффициентов переработки водных биоресурсов)	1 899,31	1 888,87	99%
Поставлено рыбопродукции в морские порты Российской Федерации	870,31	928,38	107%
Рыбопродукция на российских судах, находящихся в море (на промысле, переходе в морской порт)	274,10	304,97	111%
Поставлено рыбопродукции в порты иностранных государств (после таможенного оформления в морских портах Российской Федерации)	1 173,73	1 106,13	94%

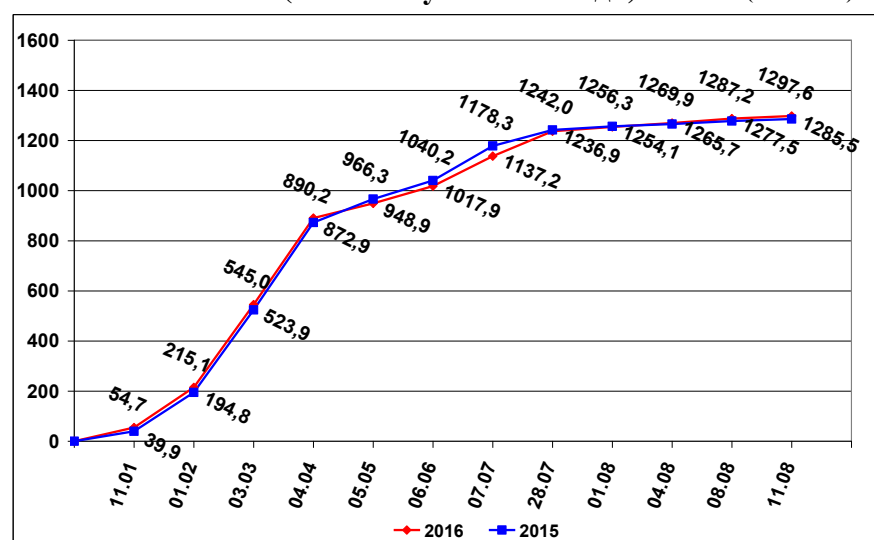
УЛОВЫ РОССИЙСКИХ ПОЛЬЗОВАТЕЛЕЙ ОСНОВНЫХ ВИДОВ ВОДНЫХ БИОРЕСУРСОВ В 2014 – 2016 ГОДАХ

(тыс. тонн)



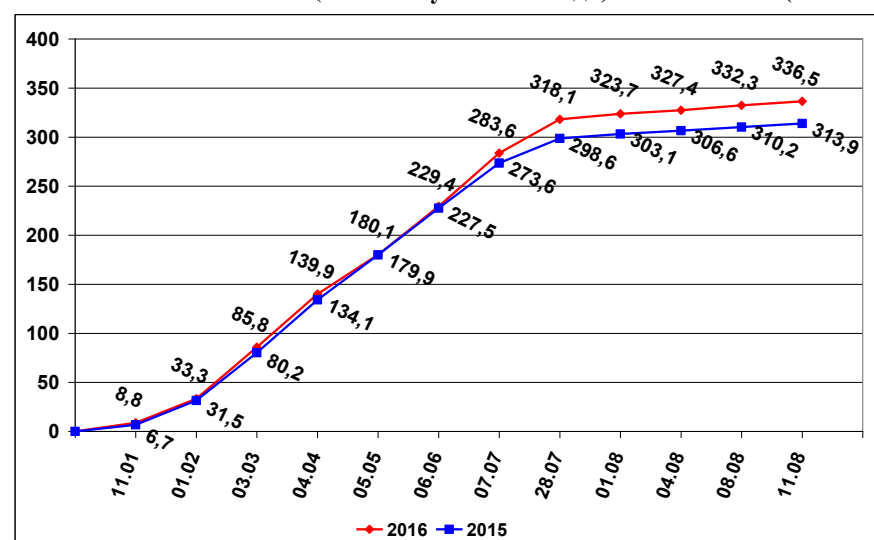
ВЫЛОВ МИНТАЯ В 2015 И 2016 ГОДАХ

(на 11 августа 2016 года) (тыс. тонн)



ВЫЛОВ ТРЕСКИ В 2015 И 2016 ГОДАХ

(на 11 августа 2016 года) (тыс. тонн)



РЫБОПРОДУКЦИЯ, ВЫПУЩЕННАЯ ИЗ СОБСТВЕННОГО СЫРЬЯ

НА РОССИЙСКИХ СУДАХ В 2014 – 2016 ГОДАХ (тыс. тонн)

