

17 марта 2016 г.

Добыча (вылов) водных биологических ресурсов российскими пользователями в отчетном году в сравнении с предыдущим годом

Общий вылов всех российских пользователей по данным Центра системы мониторинга рыболовства и связи на **17.03.2016** составил **1140,1** тыс. тонн (с учетом объема добычи (вылова) водных биоресурсов в пресноводных водных объектах в размере **4,2** тыс. тонн), что на **48,7** тыс. тонн или на **4,5 %** больше уровня прошлого года.

Дальневосточный бассейн. Общий вылов водных биоресурсов составляет **839,2** тыс. тонн, что больше на **36,2** тыс. тонн уровня прошлого года. На промысле **минтая** вылов составляет **706,7** тыс. тонн, что больше уровня прошлого года на **45,1** тыс. тонн.

Азово-Черноморский бассейн. Общий вылов водных биоресурсов составляет **30,0** тыс. тонн, что больше уровня прошлого года на **5,4** тыс. тонн. На промысле **хамсы** вылов составляет **24,5** тыс. тонн, что больше уровня прошлого года на **3,3** тыс. тонн. На промысле **тюльки** вылов составляет **4,5** тыс. тонн, что больше уровня прошлого года на **2,0** тыс. тонн.

Северный бассейн. Общий вылов составляет **129,1** тыс. тонн, что меньше уровня прошлого года на **18,8** тыс. тонн. На промысле **трески** вылов составляет **84,8** тыс. тонн, что больше уровня прошлого года на **4,9** тыс. тонн. Вылов **пикши** составил **39,6** тыс. тонн, что больше уровня прошлого года на **19,0** тыс. тонн.

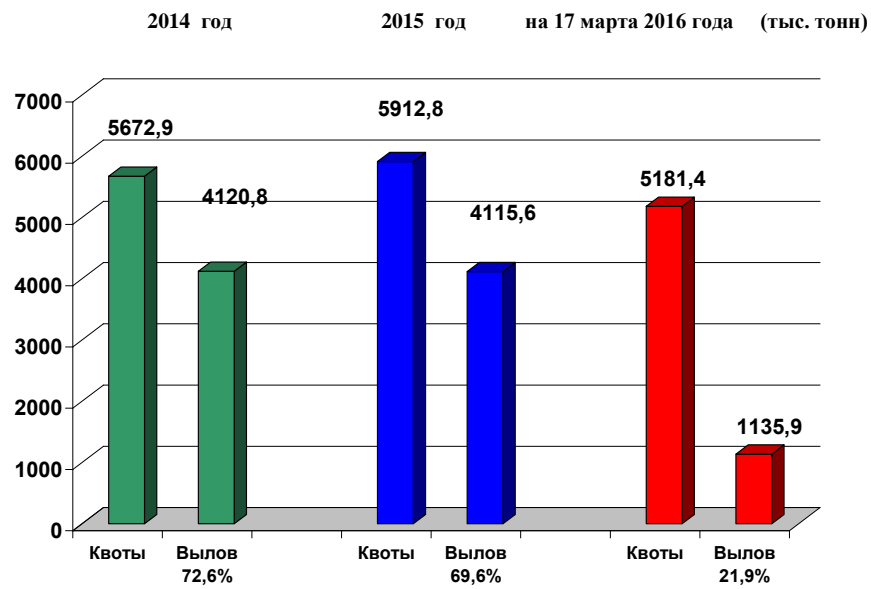
Каспийский бассейн. Общий вылов водных биоресурсов составляет **2,3** тыс. тонн, что больше уровня прошлого года на **0,7** тыс. тонн. На промысле **кильки** вылов составляет **0,5** тыс. тонн, что больше уровня прошлого года на **0,1** тыс. тонн. Вылов **крупных и мелких пресноводных** составляет **1,6** тыс. тонн, что на **0,6** тыс. тонн больше уровня прошлого года.

Балтийское море. Общий вылов составляет **16,4** тыс. тонн, что меньше уровня прошлого года на **0,7** тыс. тонн. На промысле **шпрота** вылов составляет **9,9** тыс. тонн, что больше уровня прошлого года на **0,5** тыс. тонн. Вылов **сельди балтийской** составил **5,5** тыс. тонн, что меньше уровня прошлого года на **1,2** тыс. тонн.

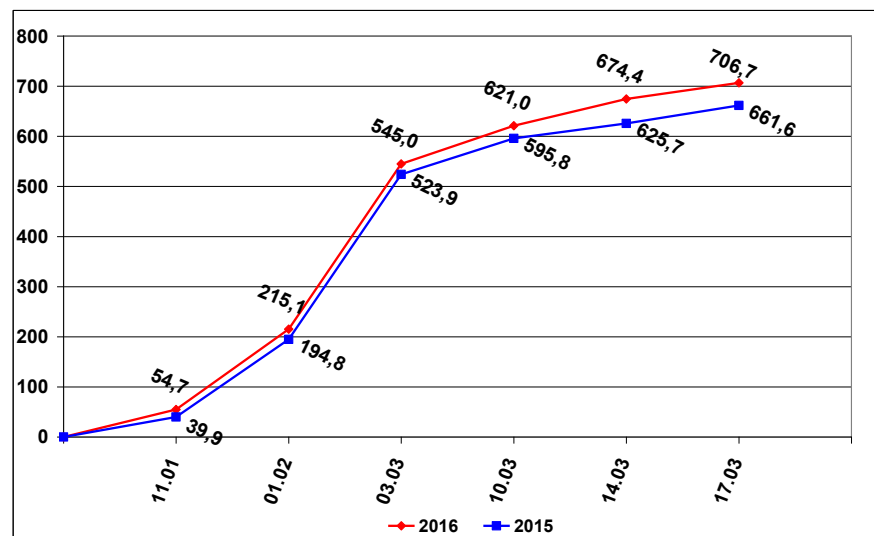
Зоны иностранных государств. Освоение квот вылова водных биоресурсов в зонах иностранных государств составляет **53,3** тыс. тонн, что меньше уровня прошлого года на **11,0** тыс. тонн.

Конвенционные районы и открытая часть Мирового океана. Освоение квот вылова водных биоресурсов в этих районах составило **65,7** тыс. тонн, что на **36,8** тыс. тонн больше уровня прошлого года.

ОСВОЕНИЕ КВОТ В 2014 – 2016 ГОДАХ



ВЫЛОВ МИНТАЯ В 2015 И 2016 ГОДАХ (на 17 марта 2016 года) (тыс. тонн)

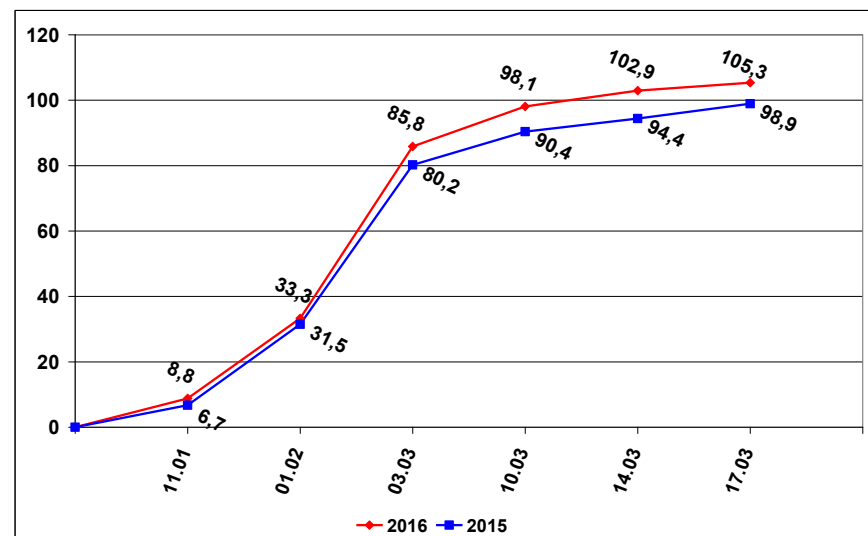


СПРАВКА

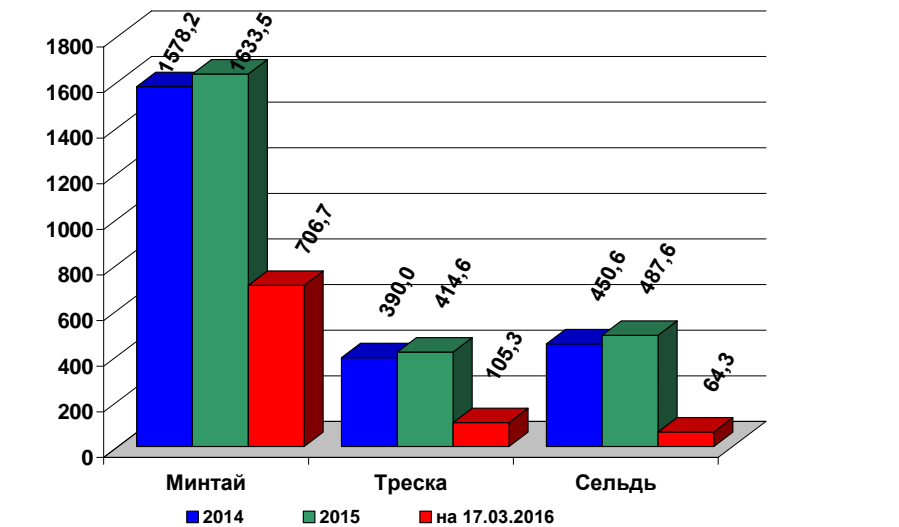
о добыче (вылове) водных биологических ресурсов российскими пользователями и доставке рыбной продукции в порты (на 17 марта 2016 года)

Вылов водных биологических ресурсов	2015 (тыс. тонн)	2016 (тыс. тонн)	2016/2015 в процентах
Вылов водных биологических ресурсов всего :	1 087,29	1 135,95	104%
в том числе:			
Дальневосточный бассейн	802,94	839,16	105%
Северный бассейн	147,84	129,07	87%
Западный бассейн	17,12	16,40	96%
Азово-Черноморский бассейн	24,60	29,99	122%
Волжско-Каспийский бассейн	1,53	2,27	148%
Конвенционные районы, исключительные экономические зоны иностранных государств и открытая часть Мирового океана	93,27	119,06	128%
Выработано рыбопродукции (с учетом коэффициентов переработки водных биоресурсов)	770,03	768,07	100%
Поставлено рыбопродукции в морские порты Российской Федерации	328,01	323,77	99%
Рыбопродукция на российских судах, находящихся в море (на промысле, переходе в морской порт)	285,91	279,61	98%
Поставлено рыбопродукции в порты иностранных государств (после таможенного оформления в морских портах Российской Федерации)	396,10	394,04	99%

ВЫЛОВ ТРЕСКИ В 2015 И 2016 ГОДАХ (на 17 марта 2016 года) (тыс. тонн)



УЛОВЫ РОССИЙСКИХ ПОЛЬЗОВАТЕЛЕЙ ОСНОВНЫХ ВИДОВ ВОДНЫХ БИОРЕСУРСОВ В 2014 – 2016 ГОДАХ (тыс. тонн)



РЫБОПРОДУКЦИЯ, ВЫПУЩЕННАЯ ИЗ СОБСТВЕННОГО СЫРЬЯ НА РОССИЙСКИХ СУДАХ В 2014 – 2016 ГОДАХ (тыс. тонн)

