

18 сентября 2016 г.

**Добыча (вылов) водных биологических ресурсов российскими пользователями
в отчетном году в сравнении с предыдущим годом**

Общий вылов всех российских пользователей по данным Центра системы мониторинга рыболовства и связи на **18.09.2016** составил **3 621,7** тыс. тонн (с учетом объема добычи (вылова) водных биоресурсов в пресноводных водных объектах в размере **55,9** тыс. тонн), что на **210,9** тыс. тонн или на **6,2%** больше уровня прошлого года.

Дальневосточный бассейн. Общий вылов водных биоресурсов составляет **2482,7** тыс. тонн, что больше на **223,2** тыс. тонн уровня прошлого года. На промысле **минтая** вылов составляет **1444,7** тыс. тонн, что больше уровня прошлого года на **60,8** тыс. тонн.

Северный бассейн. Общий вылов составляет **437,4** тыс. тонн, что больше уровня прошлого года на **7,8** тыс. тонн. На промысле **трески** вылов составляет **312,9** тыс. тонн, что больше уровня прошлого года на **12,7** тыс. тонн. Вылов **пикши** составил **90,2** тыс. тонн, что больше уровня прошлого года на **28,4** тыс. тонн.

Балтийское море. Общий вылов составляет **53,8** тыс. тонн, что больше уровня прошлого года на **9,2** тыс. тонн. На промысле **шпрота** вылов составляет **27,2** тыс. тонн, что больше уровня прошлого года на **7,9** тыс. тонн. Вылов **сельди балтийской** составил **18,4** тыс. тонн, что больше уровня прошлого года **2,2** тыс. тонн.

Азово-Черноморский бассейн. Общий вылов водных биоресурсов составляет **73,8** тыс. тонн, что больше уровня прошлого года на **10,5** тыс. тонн. На промысле **хамсы** вылов составляет **25,0** тыс. тонн, что больше уровня прошлого года на **3,2** тыс. тонн. На промысле **тюльки** вылов составляет **7,3** тыс. тонн, что больше уровня прошлого года на **1,4** тыс. тонн.

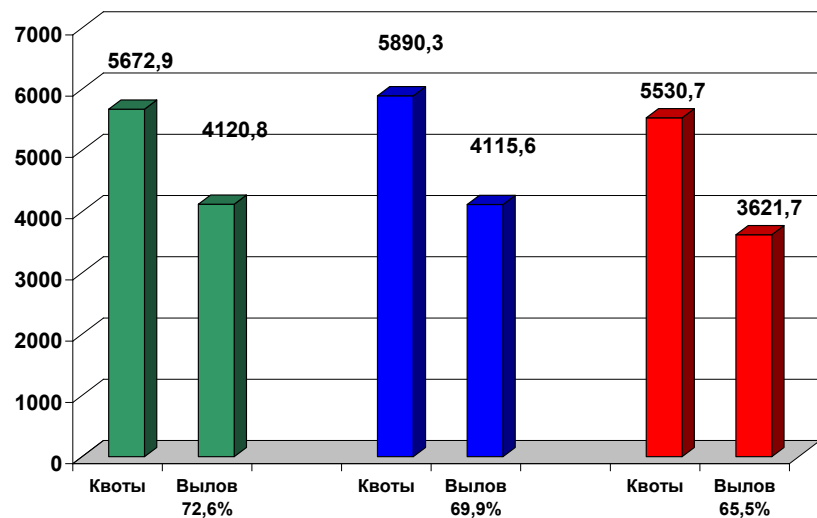
Каспийский бассейн. Общий вылов водных биоресурсов составляет **34,4** тыс. тонн, что меньше уровня прошлого года на **2,0** тыс. тонн. На промысле **кильки** вылов составляет **1,2** тыс. тонн, что больше уровня прошлого года на **0,2** тыс. тонн. Вылов **крупных и мелких пресноводных** составляет **15,7** тыс. тонн, что на **1,2** тыс. тонн меньше уровня прошлого года (с учетом гидрологической обстановки весны 2016 г.).

Зоны иностранных государств. Освоение квот вылова водных биоресурсов в зонах иностранных государств составляет **293,5** тыс. тонн, что меньше уровня прошлого года на **31,8** тыс. тонн (за счет срока начала промысла в зоне Марокко согласно двухстороннему Соглашению и направления списков судов; за счет промысла в Зоне Мавритании – в связи с тем, что суда заинтересованных судовладельцев переориентированы на промысел в зоне Марокко, в связи со снижением вылова скумбрии в зоне Гренландии по коммерческим контрактам).

Конвенционные районы и открытая часть Мирового океана. Освоение квот вылова водных биоресурсов в этих районах составило **217,0** тыс. тонн, что на **10,4** тыс. тонн меньше уровня прошлого года (за счет промысла скумбрии в НЕАФК).

ОСВОЕНИЕ КВОТ В 2014 – 2016 ГОДАХ

2014 год 2015 год на 18 сентября 2016 года (тыс. тонн)



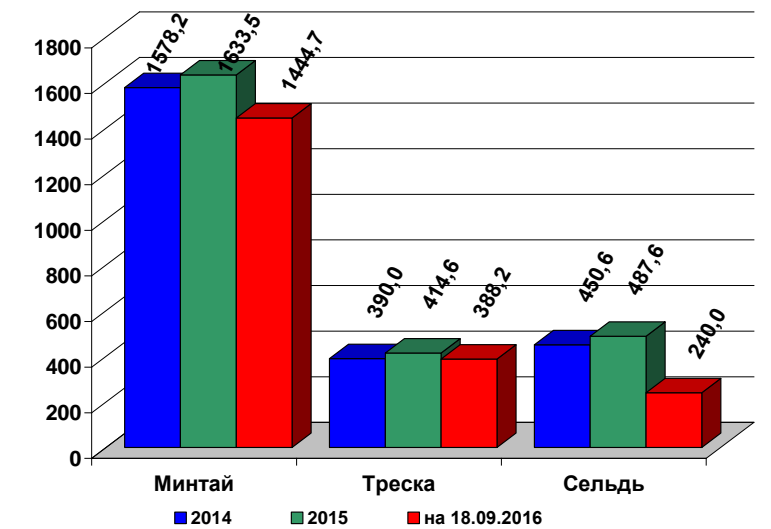
СПРАВКА

о добыче (вылове) водных биологических ресурсов российскими пользователями
и доставке рыбной продукции в порты
(на 18 сентября 2016 года)

Вылов водных биологических ресурсов	2015 (тыс. тонн)	2016 (тыс. тонн)	2016/2015 в процентах
Вылов водных биологических ресурсов всего : в том числе:	3 410,70	3 621,66	104%
Дальневосточный бассейн	2 259,51	2 482,72	110%
Северный бассейн	429,67	437,42	102%
Западный бассейн	44,61	53,82	121%
Азово-Черноморский бассейн	63,33	73,85	117%
Волжско-Каспийский бассейн	36,46	34,45	94%
Конвенционные районы, исключительные экономические зоны иностранных государств и открытая часть Мирового океана	552,77	510,50	92%
Выработано рыбопродукции (с учетом коэффициентов переработки водных биоресурсов)	2 157,89	2 181,00	101%
Поставлено рыбопродукции в морские порты Российской Федерации	1 059,93	1 087,37	103%
Рыбопродукция на российских судах, находящихся в море (на промысле, переходе в морской порт)	243,81	268,84	110%
Поставлено рыбопродукции в порты иностранных государств (после таможенного оформления в морских портах Российской Федерации)	1 337,01	1 354,20	101%

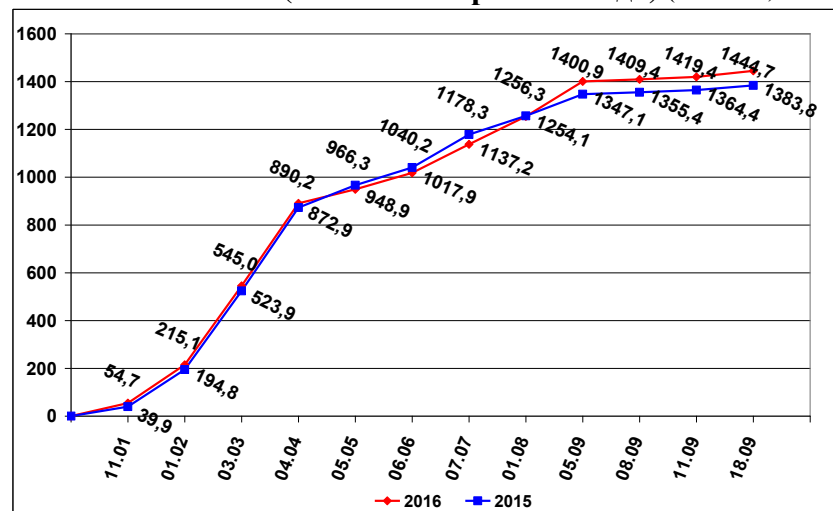
**УЛОВЫ РОССИЙСКИХ ПОЛЬЗОВАТЕЛЕЙ ОСНОВНЫХ ВИДОВ
ВОДНЫХ БИОРЕСУРСОВ В 2014 – 2016 ГОДАХ**

(тыс. тонн)



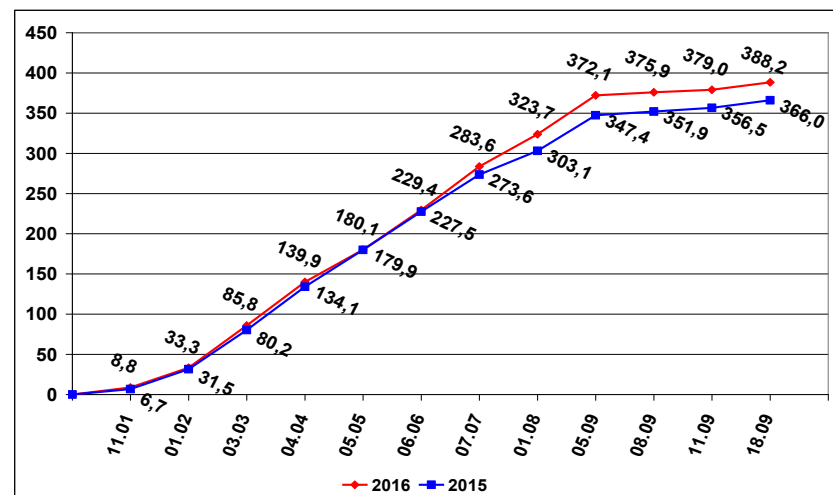
ВЫЛОВ МИНТАЯ В 2015 И 2016 ГОДАХ

(на 18 сентября 2016 года) (тыс. тонн)



ВЫЛОВ ТРЕСКИ В 2015 И 2016 ГОДАХ

(на 18 сентября 2016 года) (тыс. тонн)



РЫБОПРОДУКЦИЯ, ВЫПУЩЕННАЯ ИЗ СОБСТВЕННОГО СЫРЬЯ

НА РОССИЙСКИХ СУДАХ В 2014 – 2016 ГОДАХ (тыс. тонн)

