

19 декабря 2016 г.

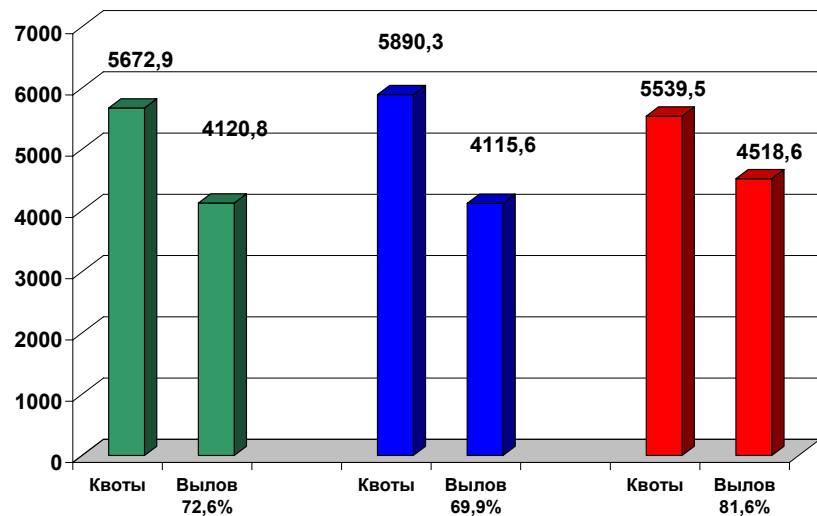
## Добыча (вылов) водных биологических ресурсов российскими пользователями в отчетном году в сравнении с предыдущим годом

Общий вылов всех российских пользователей по данным Центра системы мониторинга рыболовства и связи на **19.12.2016 г.** составил **4 518,62** тыс. тонн (с учетом объема добычи (вылова) водных биоресурсов в пресноводных водных объектах в размере **98,00** тыс. тонн), что на **196,60** тыс. тонн или на **4,5%** больше уровня прошлого года.

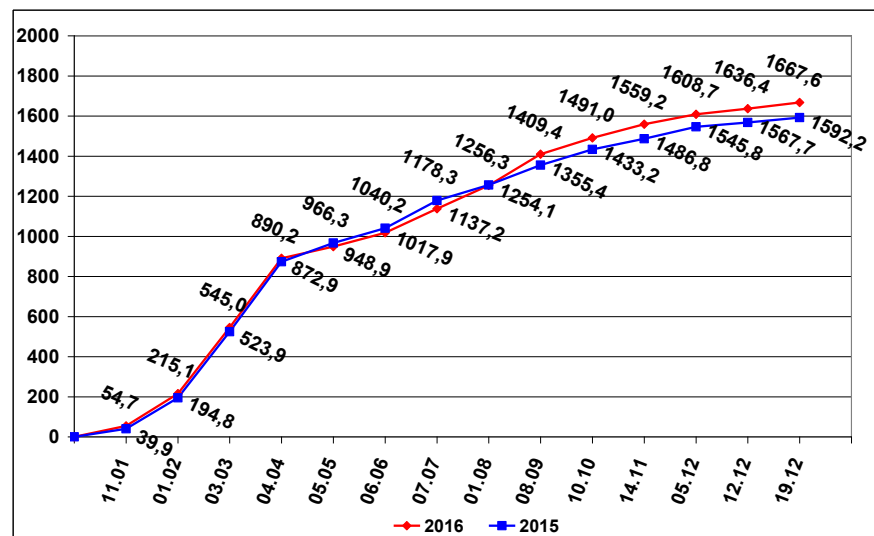
<b>Дальневосточный бассейн.</b> Общий вылов водных биоресурсов составляет <b>3 021,47</b> тыс. тонн, что больше на <b>210,10</b> тыс. тонн уровня прошлого года. На промысле <b>минтая</b> вылов составляет <b>1667,6</b> тыс. тонн, что больше уровня прошлого года на <b>75,3</b> тыс. тонн.	<b>Азово-Черноморский бассейн.</b> Общий вылов водных биоресурсов составляет <b>96,58</b> тыс. тонн, что больше уровня прошлого года на <b>4,57</b> тыс. тонн. На промысле <b>хамсы</b> вылов составляет <b>42,5</b> тыс. тонн, что больше уровня прошлого года на <b>1,5</b> тыс. тонн. На промысле <b>тюльки</b> вылов составляет <b>7,3</b> тыс. тонн, что больше уровня прошлого года на <b>1,1</b> тыс. тонн.
<b>Северный бассейн.</b> Общий вылов составляет <b>550,78</b> тыс. тонн, что больше уровня прошлого года на <b>8,24</b> тыс. тонн. На промысле <b>трески</b> вылов составляет <b>383,2</b> тыс. тонн, что больше уровня прошлого года на <b>15,6</b> тыс. тонн. Вылов <b>пикши</b> составил <b>110,6</b> тыс. тонн, что больше уровня прошлого года на <b>23,6</b> тыс. тонн.	<b>Каспийский бассейн.</b> Общий вылов водных биоресурсов составляет <b>66,66</b> тыс. тонн, что меньше уровня прошлого года на <b>1,51</b> тыс. тонн. На промысле <b>кильки</b> вылов составляет <b>1,4</b> тыс. тонн, что соответствует уровню прошлого года. Вылов <b>крупных и мелких пресноводных</b> составляет <b>31,0</b> тыс. тонн, что меньше уровня прошлого года на <b>1,5</b> тыс. тонн. (с учетом гидрологической обстановки весны 2016 г.).
<b>Балтийское море.</b> Общий вылов составляет <b>70,11</b> тыс. тонн, что больше уровня прошлого года на <b>5,8</b> тыс. тонн. На промысле <b>шпрота</b> вылов составляет <b>33,3</b> тыс. тонн, что больше уровня прошлого года на <b>4,3</b> тыс. тонн. Вылов <b>сельди балтийской</b> составил <b>23,0</b> тыс. тонн, что больше уровня прошлого года <b>2,9</b> тыс. тонн.	<b>Зоны иностранных государств.</b> Освоение квот вылова водных биоресурсов в зонах иностранных государств составляет <b>409,0</b> тыс. тонн, что меньше уровня прошлого года на <b>35,9</b> тыс. тонн (за счет срока начала промысла в зоне Марокко согласно двухстороннему Соглашению и направления списков судов; за счет промысла в Зоне Мавритании – в связи с тем, что суда заинтересованных судовладельцев переориентированы на промысел в зоне Марокко, в связи со снижением вылова лемонемы в зоне Японии).
	<b>Конвенционные районы и открытая часть Мирового океана.</b> Освоение квот вылова водных биоресурсов в этих районах составило <b>252,6</b> тыс. тонн, что на <b>1,4</b> тыс. тонн меньше уровня прошлого года (за счет промысла скумбрии в НЕАФК).

### ОСВОЕНИЕ КВОТ В 2014 – 2016 ГОДАХ

2014 год      2015 год      на 19 декабря 2016 года (тыс. тонн)



### ВЫЛОВ МИНТАЯ В 2015 И 2016 ГОДАХ (на 19 декабря 2016 года) (тыс. тонн)

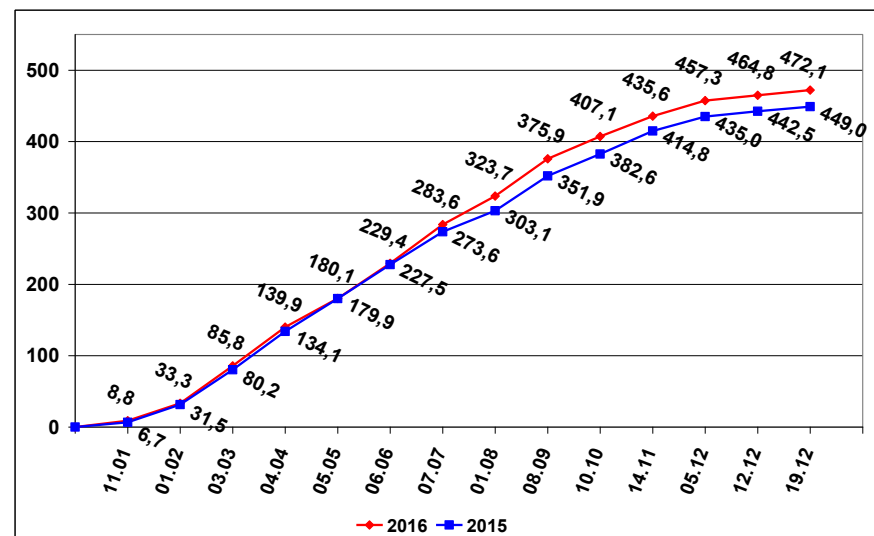


### СПРАВКА

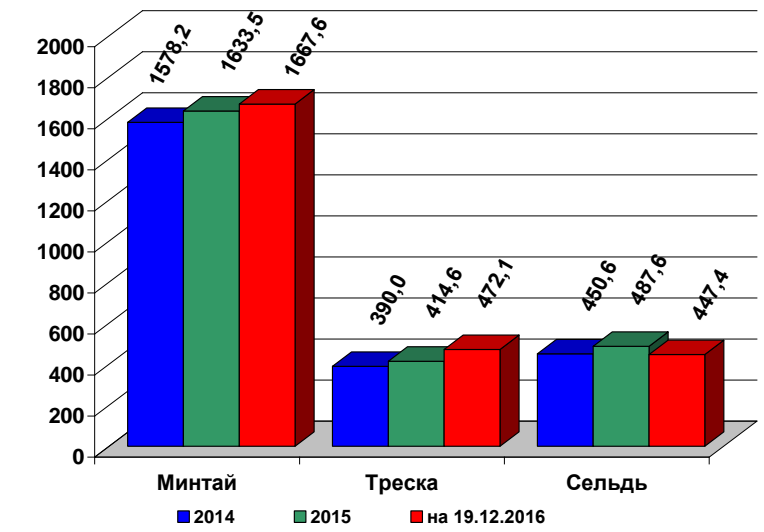
о добыче (вылове) водных биологических ресурсов российскими пользователями и доставке рыбной продукции в порты (на 19 декабря 2016 года)

Вылов водных биологических ресурсов	2015 (тыс. тонн)	2016 (тыс. тонн)	2016/2015 в процентах
Вылов водных биологических ресурсов всего:	4 322,02	4 518,62	105%
в том числе:			
Дальневосточный бассейн	2 811,37	3 021,47	107%
Северный бассейн	542,54	550,78	102%
Западный бассейн	64,31	70,11	109%
Азово-Черноморский бассейн	92,01	96,58	105%
Волжско-Каспийский бассейн	68,17	66,66	98%
Конвенционные районы, исключительные экономические зоны иностранных государств и открытая часть Мирового океана	698,97	661,66	95%
Выработано рыбопродукции (с учетом коэффициентов переработки водных биоресурсов)	2 771,16	2 808,74	101%
Поставлено рыбопродукции в морские порты Российской Федерации	1 489,46	1 458,56	98%
Рыбопродукция на российских судах, находящихся в море (на промысле, переходе в морской порт)	216,84	224,89	104%
Поставлено рыбопродукции в порты иностранных государств (после таможенного оформления в морских портах Российской Федерации)	1 630,61	1 729,26	106%

### ВЫЛОВ ТРЕСКИ В 2015 И 2016 ГОДАХ (на 19 декабря 2016 года) (тыс. тонн)



### УЛОВЫ РОССИЙСКИХ ПОЛЬЗОВАТЕЛЕЙ ОСНОВНЫХ ВИДОВ ВОДНЫХ БИОРЕСУРСОВ В 2014 – 2016 ГОДАХ (тыс. тонн)



### РЫБОПРОДУКЦИЯ, ВЫПУЩЕННАЯ ИЗ СОБСТВЕННОГО СЫРЬЯ НА РОССИЙСКИХ СУДАХ В 2014 – 2016 ГОДАХ (тыс. тонн)

