

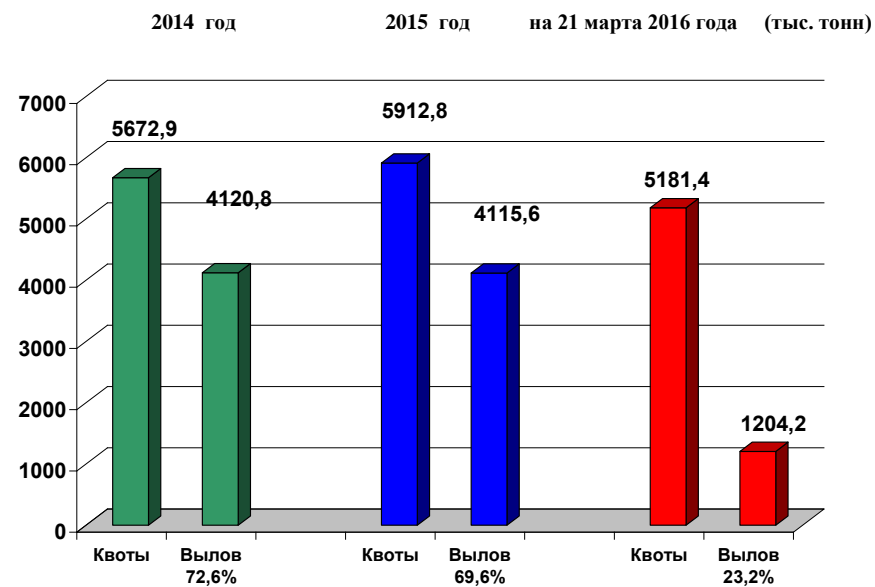
21 марта 2016 г.

Добыча (вылов) водных биологических ресурсов российскими пользователями в отчетном году в сравнении с предыдущим годом

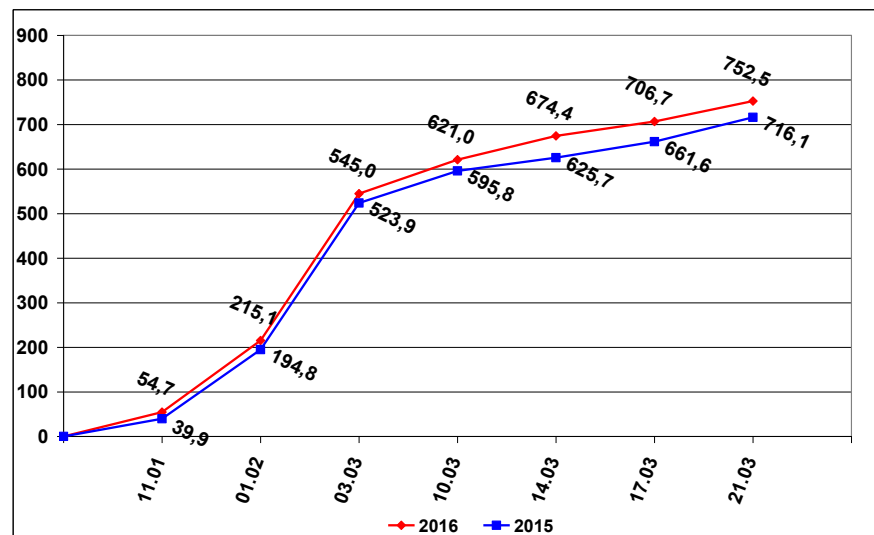
Общий вылов всех российских пользователей по данным Центра системы мониторинга рыболовства и связи на **21.03.2016** составил **1208,4** тыс. тонн (с учетом объема добычи (вылова) водных биоресурсов в пресноводных водных объектах в размере **4,2** тыс. тонн), что на **40,8** тыс. тонн или на **3,5 %** больше уровня прошлого года.

Дальневосточный бассейн. Общий вылов водных биоресурсов составляет 888,6 тыс. тонн, что больше на 25,5 тыс. тонн уровня прошлого года. На промысле минтая вылов составляет 752,5 тыс. тонн, что больше уровня прошлого года на 36,4 тыс. тонн.	Азово-Черноморский бассейн. Общий вылов водных биоресурсов составляет 30,0 тыс. тонн, что больше уровня прошлого года на 5,4 тыс. тонн. На промысле хамсы вылов составляет 24,5 тыс. тонн, что больше уровня прошлого года на 3,4 тыс. тонн. На промысле тюльки вылов составляет 4,5 тыс. тонн, что больше уровня прошлого года на 2,0 тыс. тонн.
Северный бассейн. Общий вылов составляет 138,2 тыс. тонн, что меньше уровня прошлого года на 17,3 тыс. тонн. На промысле трески вылов составляет 91,3 тыс. тонн, что больше уровня прошлого года на 4,9 тыс. тонн. Вылов пикши составил 42,0 тыс. тонн, что больше уровня прошлого года на 20,6 тыс. тонн.	Каспийский бассейн. Общий вылов водных биоресурсов составляет 2,3 тыс. тонн, что больше уровня прошлого года на 0,8 тыс. тонн. На промысле кильки вылов составляет 0,6 тыс. тонн, что больше уровня прошлого года на 0,1 тыс. тонн. Вылов крупных и мелких пресноводных составляет 1,6 тыс. тонн, что на 0,6 тыс. тонн больше уровня прошлого года.
Балтийское море. Общий вылов составляет 18,9 тыс. тонн, что больше уровня прошлого года на 0,7 тыс. тонн. На промысле шпрота вылов составляет 10,2 тыс. тонн, что больше уровня прошлого года на 0,2 тыс. тонн. Вылов сельди балтийской составил 7,3 тыс. тонн, что больше уровня прошлого года на 0,3 тыс. тонн.	Зоны иностранных государств. Освоение квот вылова водных биоресурсов в зонах иностранных государств составляет 55,5 тыс. тонн, что меньше уровня прошлого года на 12,2 тыс. тонн. Конвенционные районы и открытая часть Мирового океана. Освоение квот вылова водных биоресурсов в этих районах составило 70,7 тыс. тонн, что на 37,8 тыс. тонн больше уровня прошлого года.

ОСВОЕНИЕ КВОТ В 2014 – 2016 ГОДАХ



ВЫЛОВ МИНТАЯ В 2015 И 2016 ГОДАХ (на 21 марта 2016 года) (тыс. тонн)

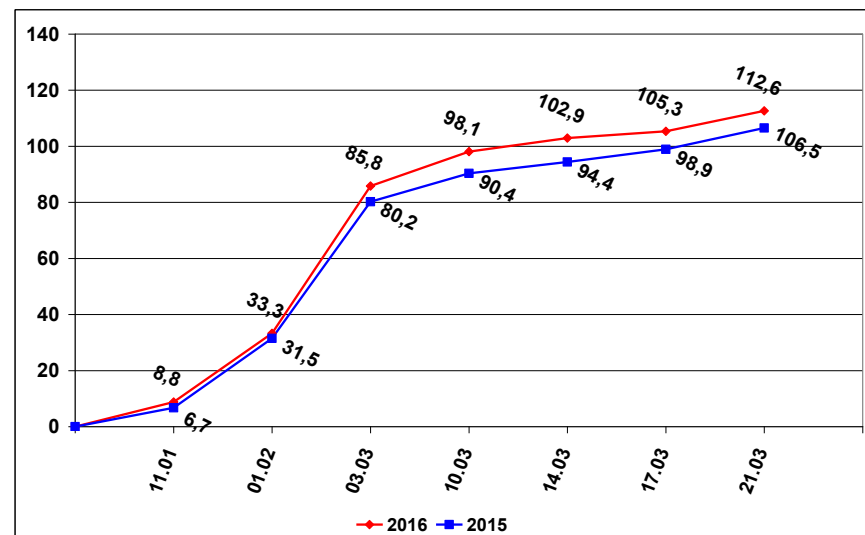


СПРАВКА

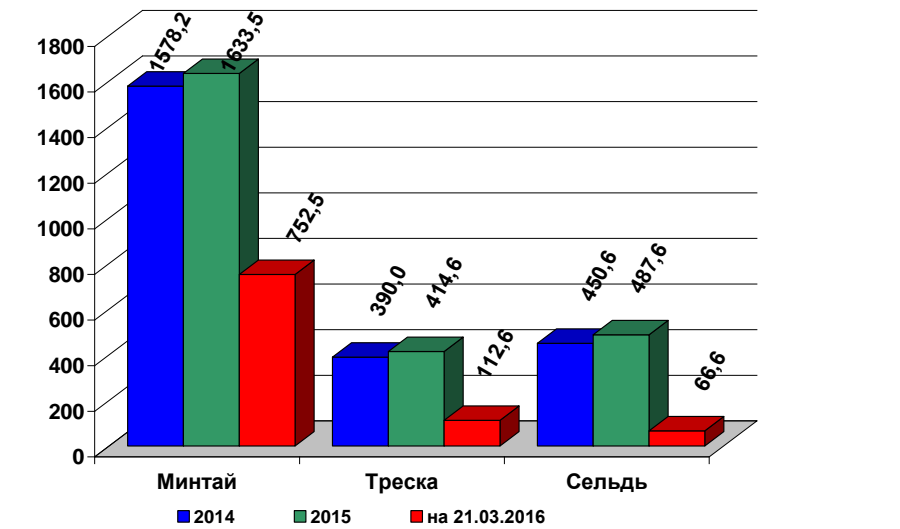
о добыче (вылове) водных биологических ресурсов российскими пользователями и доставке рыбной продукции в порты (на 21 марта 2016 года)

Вылов водных биологических ресурсов	2015 (тыс. тонн)	2016 (тыс. тонн)	2016/2015 в процентах
Вылов водных биологических ресурсов всего :	1 163,40	1 204,25	104%
в том числе:			
Дальневосточный бассейн	863,02	888,56	103%
Северный бассейн	155,44	138,18	89%
Западный бассейн	18,24	18,94	104%
Азово-Черноморский бассейн	24,61	30,01	122%
Волжско-Каспийский бассейн	1,55	2,33	150%
Конвенционные районы, исключительные экономические зоны иностранных государств и открытая часть Мирового океана	100,54	126,22	126%
Выработано рыбопродукции (с учетом коэффициентов переработки водных биоресурсов)	823,41	813,60	99%
Поставлено рыбопродукции в морские порты Российской Федерации	345,54	342,16	99%
Рыбопродукция на российских судах, находящихся в море (на промысле, переходе в морской порт)	304,38	292,80	96%
Поставлено рыбопродукции в порты иностранных государств (после таможенного оформления в морских портах Российской Федерации)	416,95	421,58	101%

ВЫЛОВ ТРЕСКИ В 2015 И 2016 ГОДАХ (на 21 марта 2016 года) (тыс. тонн)



УЛОВЫ РОССИЙСКИХ ПОЛЬЗОВАТЕЛЕЙ ОСНОВНЫХ ВИДОВ ВОДНЫХ БИОРЕСУРСОВ В 2014 – 2016 ГОДАХ (тыс. тонн)



РЫБОПРОДУКЦИЯ, ВЫПУЩЕННАЯ ИЗ СОБСТВЕННОГО СЫРЬЯ НА РОССИЙСКИХ СУДАХ В 2014 – 2016 ГОДАХ (тыс. тонн)

