

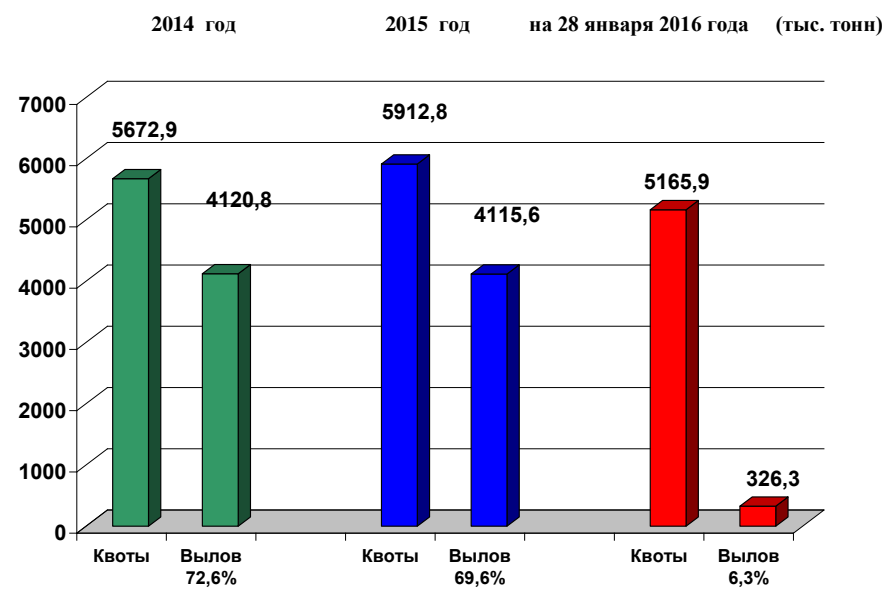
28 января 2016 г.

## Добыча (вылов) водных биологических ресурсов российскими пользователями в отчетном году в сравнении с предыдущим годом

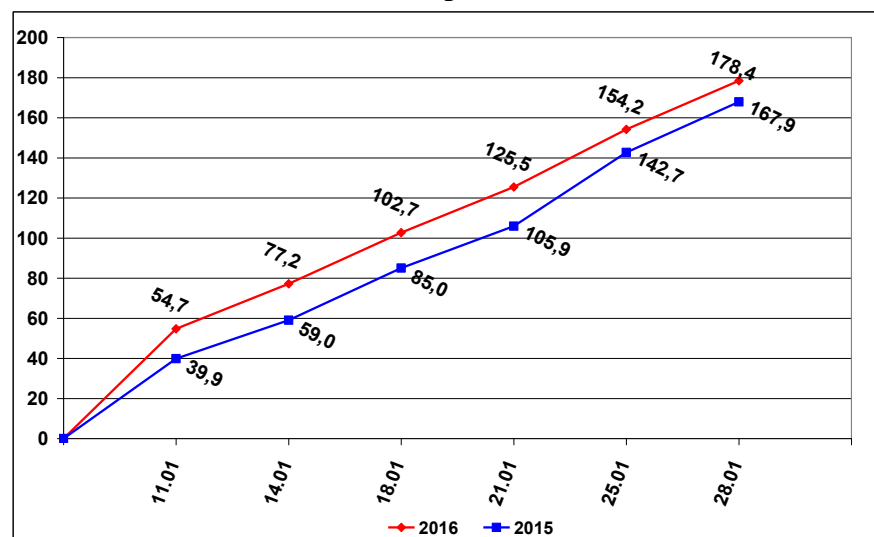
Общий вылов всех российских пользователей по данным Центра системы мониторинга рыболовства и связи на **28.01.2016** составил **326,3** тыс. тонн, что на **8,9** тыс. тонн или на **2,8** % больше уровня прошлого года.

<b>Дальневосточный бассейн.</b> Общий вылов водных биоресурсов составляет <b>256,9</b> тыс. тонн, что больше на <b>16,6</b> тыс. тонн уровня прошлого года. На промысле <b>минтая</b> вылов составляет <b>178,4</b> тыс. тонн, что больше уровня прошлого года на <b>10,6</b> тыс. тонн.	<b>Азово-Черноморский бассейн.</b> Общий вылов водных биоресурсов составляет <b>7,0</b> тыс. тонн, что меньше уровня прошлого года на <b>0,4</b> тыс. тонн. На промысле <b>хамсы</b> вылов составляет <b>5,3</b> тыс. тонн, что меньше уровня прошлого года на <b>0,9</b> тыс. тонн. На промысле <b>тюльки</b> вылов составляет <b>1,5</b> тыс. тонн, что больше уровня прошлого года на <b>0,5</b> тыс. тонн.
<b>Северный бассейн.</b> Общий вылов составляет <b>30,9</b> тыс. тонн, что меньше уровня прошлого года на <b>3,6</b> тыс. тонн. На промысле <b>трески</b> вылов составляет <b>21,6</b> тыс. тонн, что меньше уровня прошлого года на <b>0,1</b> тыс. тонн. Вылов <b>пикши</b> составил <b>8,2</b> тыс. тонн, что меньше уровня прошлого года на <b>0,6</b> тыс. тонн.	<b>Каспийский бассейн.</b> Общий вылов водных биоресурсов составляет <b>0,2</b> тыс. тонн, что больше уровня прошлого года на <b>0,1</b> тыс. тонн. На промысле <b>кильки</b> вылов составляет <b>0,2</b> тыс. тонн, что больше уровня прошлого года на <b>0,1</b> тыс. тонн.
<b>Балтийское море.</b> Общий вылов составляет <b>5,9</b> тыс. тонн, что больше уровня прошлого года на <b>1,0</b> тыс. тонн. На промысле <b>шпрота</b> вылов составляет <b>3,5</b> тыс. тонн, что больше уровня прошлого года на <b>1,3</b> тыс. тонн. Вылов <b>сельди балтийской</b> составил <b>2,1</b> тыс. тонн, что меньше уровня прошлого года на <b>0,5</b> тыс. тонн.	<b>Зоны иностранных государств.</b> Освоение квот вылова водных биоресурсов в зонах иностранных государств составляет <b>24,3</b> тыс. тонн, что меньше уровня прошлого года на <b>4,8</b> тыс. тонн. <b>Конвенционные районы и открытая часть Мирового океана.</b> Освоение квот вылова водных биоресурсов в этих районах составило <b>1,2</b> тыс. тонн, что на <b>0,1</b> тыс. тонн больше уровня прошлого года.

### ОСВОЕНИЕ КВОТ В 2014 – 2016 ГОДАХ



### ВЫЛОВ МИНТАЯ В 2015 И 2016 ГОДАХ (на 28 января 2016 года) (тыс. тонн)

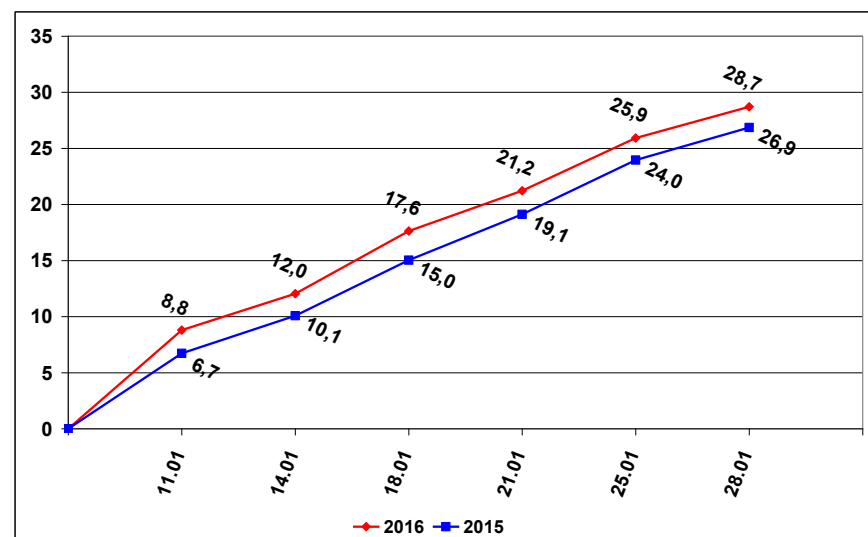


### СПРАВКА

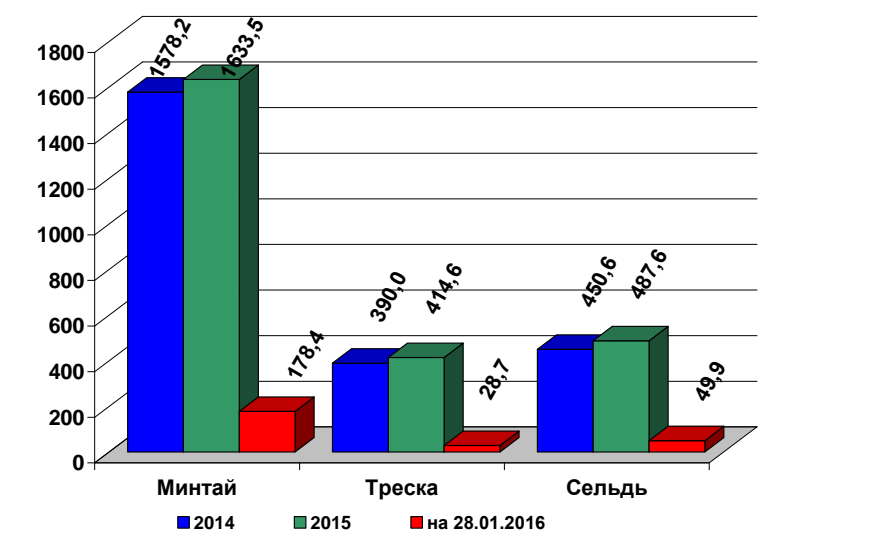
о добыче (вылове) водных биологических ресурсов российскими пользователями и доставке рыбной продукции в порты (на 28 января 2016 года)

Вылов водных биологических ресурсов	2015 (в тоннах)	2016 (в тоннах)	2016/2015 в процентах
Вылов водных биологических ресурсов всего:	317 381,73	326 317,30	103%
в том числе:			
Дальневосточный бассейн	240 315,20	256 887,20	107%
Северный бассейн	34 529,72	30 911,30	90%
Западный бассейн	4 869,64	5 895,24	121%
Азово-Черноморский бассейн	7 351,97	6 960,95	95%
Волжско-Каспийский бассейн	108,00	170,80	158%
Конвенционные районы, исключительные экономические зоны иностранных государств и открытая часть Мирового океана	30 207,21	25 491,81	84%
Выработано рыбопродукции (с учетом коэффициентов переработки водных биоресурсов)	229 224,84	219 457,26	96%
Поставлено рыбопродукции в морские порты Российской Федерации	100 821,38	108 105,90	107%
Рыбопродукция на российских судах, находящихся в море (на промысле, переходе в морской порт)	243 235,16	226 439,16	93%
Поставлено рыбопродукции в порты иностранных государств (после таможенного оформления в морских портах Российской Федерации)	109 961,65	88 860,73	81%

### ВЫЛОВ ТРЕСКИ В 2015 И 2016 ГОДАХ (на 28 января 2016 года) (тыс. тонн)



### УЛОВЫ РОССИЙСКИХ ПОЛЬЗОВАТЕЛЕЙ ОСНОВНЫХ ВИДОВ ВОДНЫХ БИОРЕСУРСОВ В 2014 – 2016 ГОДАХ (тыс. тонн)



### РЫБОПРОДУКЦИЯ, ВЫПУЩЕННАЯ ИЗ СОБСТВЕННОГО СЫРЬЯ НА РОССИЙСКИХ СУДАХ В 2014 – 2016 ГОДАХ (тыс. тонн)

