

19 июля 2021 г.

## Добыча (вылов) водных биологических ресурсов российскими пользователями в отчетном году в сравнении с предыдущим годом

Согласно данным отраслевой системы мониторинга общий объем добычи (вылова) водных биоресурсов всеми российскими пользователями по состоянию на 19 июля 2021 г. составил **2634,04** тыс. тонн (в том числе во внутренних водных объектах – **44,28** тыс. тонн), что на **205,98** тыс. тонн или на **7,3% меньше** уровня 2020 года.

**Дальневосточный рыбохозяйственный бассейн.** Общий объем добычи (вылова) водных биоресурсов составил **1833,78** тыс. тонн, что на **201,19** тыс. тонн или на **9,89% меньше** уровня 2020 года. На промысле **минтая** вылов составил **1180,55** тыс. тонн, что на **190,01** тыс. тонн **меньше** уровня 2020 года, на промысле **трески** вылов составил **113,33** тыс. тонн, что на **5,75** тыс. тонн **меньше** уровня 2020 года, на промысле **сельди** вылов составил **190,73** тыс. тонн, что на **60,69** тыс. тонн **больше** уровня 2020 года. Объем добычи (вылова) тихоокеанских лососей составил **90,80** тыс. тонн, что на **53,79** тыс. тонн или на **145,32% больше** уровня 2020 года и на **21,19** тыс. тонн или на **18,92% меньше** уровня нечетного 2019 года.

**Азово-Черноморский рыбохозяйственный бассейн.** Общий объем добычи (вылова) водных биоресурсов составил **33,66** тыс. тонн, что на **4,36** тыс. тонн или на **11,47% меньше** уровня 2020 года. На промысле **хамсы** вылов составил **13,54** тыс. тонн, что на **5,88** тыс. тонн **меньше** уровня 2020 года. Вылов **тюльки** составил **2,34** тыс. тонн, что на **0,23** тыс. тонн **больше** уровня 2020 года.

**Северный рыбохозяйственный бассейн.** Общий объем добычи (вылова) водных биоресурсов составил **315,77** тыс. тонн, что на **11,71** тыс. тонн или на **3,85% больше** уровня 2020 года. На промысле **трески** вылов составил **222,61** тыс. тонн, что на **17,50** тыс. тонн **больше** уровня 2020 года. Вылов **пикши** составил **49,18** тыс. тонн, что на **1,39** тыс. тонн **больше** уровня 2020 года.

**Волжско-Каспийский рыбохозяйственный бассейн.** Общий объем добычи (вылова) водных биоресурсов составил **55,24** тыс. тонн, что на **16,13** тыс. тонн или на **41,23% больше** уровня 2020 года. Объем добычи (вылова) **кильки** составил **19,90** тыс. тонн, что на **15,09** тыс. тонн **больше** уровня 2020 года. Вылов **частиковых видов рыб** составил **14,81** тыс. тонн, что на **0,24** тыс. тонн **больше** уровня 2020 года.

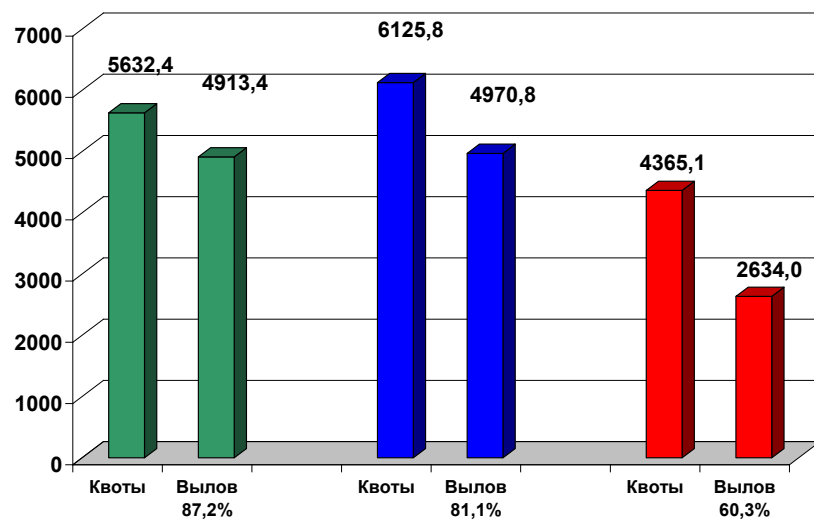
**Западный рыбохозяйственный бассейн.** Общий объем добычи (вылова) водных биоресурсов составил **56,14** тыс. тонн, что на **3,01** тыс. тонн или на **5,09% меньше** уровня 2020 года. На промысле **шпрота** вылов составил **34,46** тыс. тонн, что на **2,91** тыс. тонн **меньше** уровня 2020 года. Вылов **сельди балтийской** составил **16,91** тыс. тонн, что на **1,34** тыс. тонн **больше** уровня 2020 года.

**Зоны иностранных государств.** Общий объем добычи (вылова) водных биоресурсов в зонах иностранных государств составил **181,3** тыс. тонн, что на **46,0** тыс. тонн или на **20,2% меньше** уровня соответствующего периода 2020 года.

**Конвенционные районы и открытая часть Мирового океана.** Объем добычи (вылова) водных биоресурсов в этих районах составил **138,8** тыс. тонн, что на **17,8** тыс. тонн или на **14,8% больше** уровня соответствующего периода 2020 года.

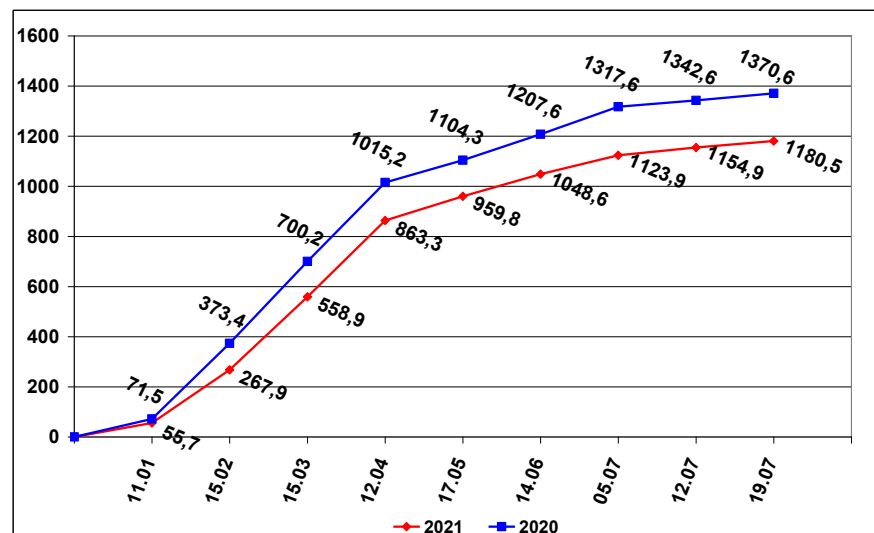
### ОСВОЕНИЕ КВОТ В 2019 – 2021 ГОДАХ

2019 год      2020 год      на 19 июля 2021 года (тыс. тонн)



### ВЫЛОВ МИНТАЯ В 2020 И 2021 ГОДАХ

(на 19 июля 2021 года) (тыс. тонн)



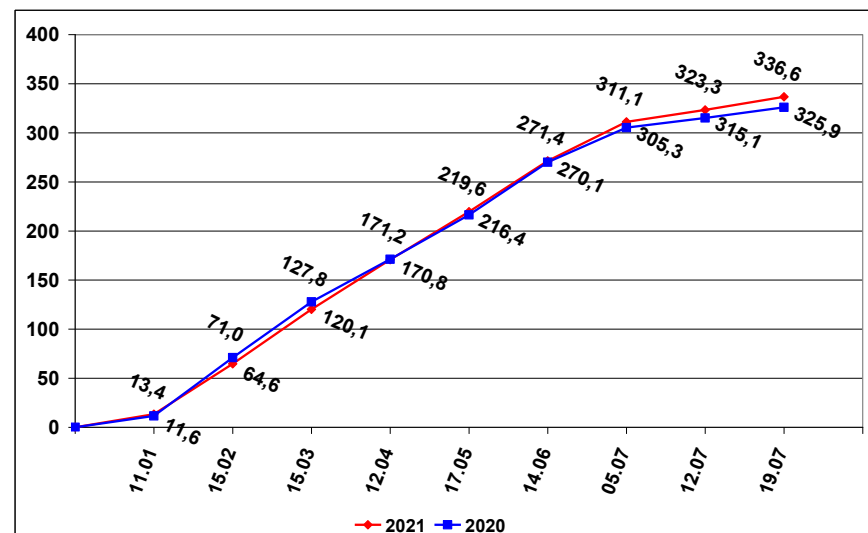
### СПРАВКА

о добыче (вылове) водных биологических ресурсов российскими пользователями и доставке рыбной продукции в порты (на 19 июля 2021 года)

Вылов водных биологических ресурсов	2020 (тыс. тонн)	2021 (тыс. тонн)	2021/2020 в процентах
Вылов водных биологических ресурсов всего : в том числе:	2 840,03	2 634,04	93%
Дальневосточный бассейн	2 034,97	1 833,78	90%
Северный бассейн	304,07	315,77	104%
Западный бассейн	59,15	56,14	95%
Азово-Черноморский бассейн	38,03	33,66	89%
Волжско-Каспийский бассейн	39,11	55,24	141%
Конвенционные районы, исключительные экономические зоны иностранных государств и открытая часть Мирового океана	348,20	320,09	92%
Выработано рыбопродукции (с учетом коэффициентов переработки водных биоресурсов)	1 726,33	1 549,65	90%
Поставлено рыбопродукции в морские порты Российской Федерации	824,29	1 106,79	134%
Рыбопродукция на российских судах, находящихся в море (на промысле, переходе в морской порт)	240,01	301,80	126%
Поставлено рыбопродукции в порты иностранных государств (после таможенного оформления в морских портах Российской Федерации)	1 240,45	893,91	72%

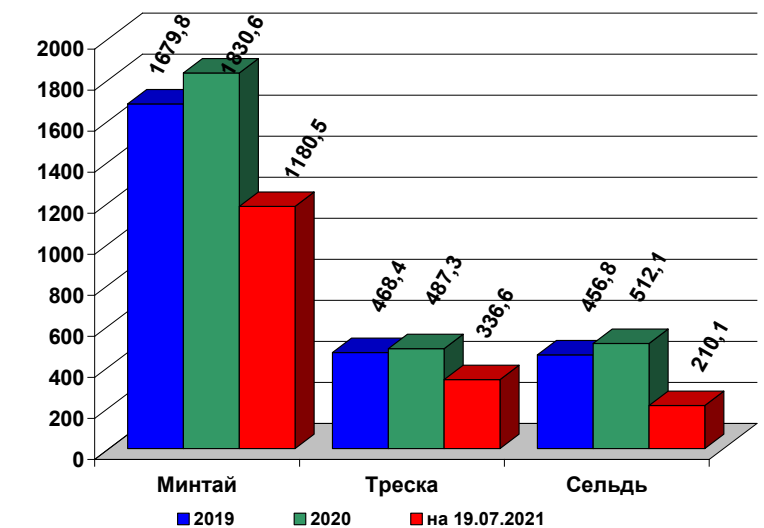
### ВЫЛОВ ТРЕСКИ В 2020 И 2021 ГОДАХ

(на 19 июля 2021 года) (тыс. тонн)



### УЛОВЫ РОССИЙСКИХ ПОЛЬЗОВАТЕЛЕЙ ОСНОВНЫХ ВИДОВ ВОДНЫХ БИОРЕСУРСОВ В 2019 – 2021 ГОДАХ

(тыс. тонн)



### РЫБОПРОДУКЦИЯ, ВЫПУЩЕННАЯ ИЗ СОБСТВЕННОГО СЫРЬЯ НА РОССИЙСКИХ СУДАХ В 2019 – 2021 ГОДАХ

(тыс. тонн)

