

28 июня 2021 г.

## Добыча (вылов) водных биологических ресурсов российскими пользователями в отчетном году в сравнении с предыдущим годом

Согласно данным отраслевой системы мониторинга общий объем добычи (вылова) водных биоресурсов всеми российскими пользователями по состоянию на 28 июня 2021 г. составил **2278,76** тыс. тонн (в том числе во внутренних водных объектах – **35,18** тыс. тонн), что на **245,95** тыс. тонн или на **9,7% меньше** уровня 2020 года.

**Дальневосточный рыбохозяйственный бассейн.** Общий объем добычи (вылова) водных биоресурсов составил **1582,95** тыс. тонн, что на **238,82** тыс. тонн или на **13,11% меньше** уровня 2020 года. На промысле **минтая** вылов составил **1095,95** тыс. тонн, что на **182,27** тыс. тонн **меньше** уровня 2020 года, на промысле **трески** вылов составил **102,50** тыс. тонн, что на **3,35** тыс. тонн **меньше** уровня 2020 года, на промысле **сельди** вылов составил **168,77** тыс. тонн, что на **46,27** тыс. тонн **больше** уровня 2020 года. Объем добычи (вылова) тихоокеанских лососей составил **5,32** тыс. тонн, что на **0,69** тыс. тонн или на **11,46% меньше** уровня 2020 года.

**Азово-Черноморский рыбохозяйственный бассейн.** Общий объем добычи (вылова) водных биоресурсов составил **28,86** тыс. тонн, что на **5,32** тыс. тонн или на **15,56% меньше** уровня 2020 года. На промысле **хамсы** вылов составил **13,54** тыс. тонн, что на **5,87** тыс. тонн **меньше** уровня 2020 года. Вылов **тюльки** составил **2,34** тыс. тонн, что на **0,23** тыс. тонн **больше** уровня 2020 года.

**Северный рыбохозяйственный бассейн.** Общий объем добычи (вылова) водных биоресурсов составил **276,13** тыс. тонн, что на **6,00** тыс. тонн или на **2,22% больше** уровня 2020 года. На промысле **трески** вылов составил **193,23** тыс. тонн, что на **7,85** тыс. тонн **больше** уровня 2020 года. Вылов **пикши** составил **44,09** тыс. тонн, что на **2,34** тыс. тонн **больше** уровня 2020 года.

**Волжско-Каспийский рыбохозяйственный бассейн.** Общий объем добычи (вылова) водных биоресурсов составил **54,10** тыс. тонн, что на **16,20** тыс. тонн или на **42,76% больше** уровня 2020 года. Объем добычи (вылова) **кильки** составил **19,81** тыс. тонн, что на **15,07** тыс. тонн **больше** уровня 2020 года. Вылов **частиковых видов рыб** составил **14,78** тыс. тонн, что на **0,24** тыс. тонн **больше** уровня 2020 года.

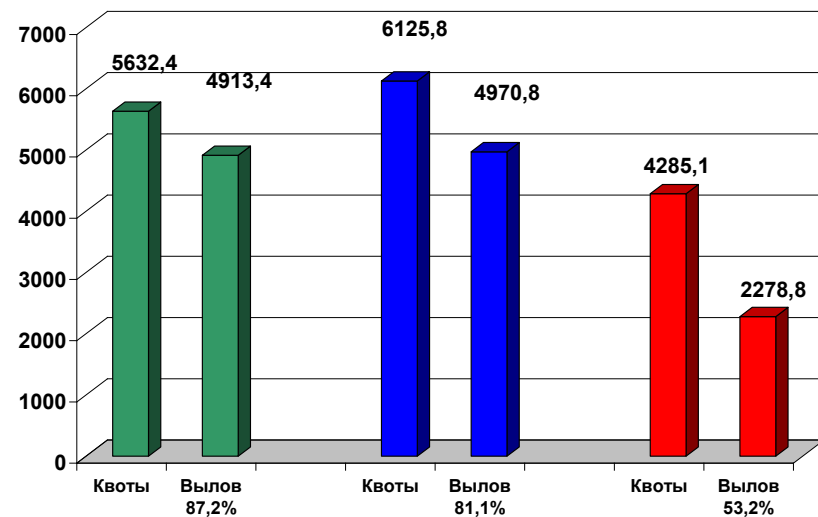
**Западный рыбохозяйственный бассейн.** Общий объем добычи (вылова) водных биоресурсов составил **55,04** тыс. тонн, что на **3,14** тыс. тонн или на **5,40% меньше** уровня 2020 года. На промысле **шпрота** вылов составил **34,40** тыс. тонн, что на **2,91** тыс. тонн **меньше** уровня 2020 года. Вылов **сельди балтийской** составил **16,19** тыс. тонн, что на **1,14** тыс. тонн **больше** уровня 2020 года.

**Зоны иностранных государств.** Общий объем добычи (вылова) водных биоресурсов в зонах иностранных государств составил **175,7** тыс. тонн, что на **30,2** тыс. тонн или на **14,7% меньше** уровня соответствующего периода 2020 года.

**Конвенционные районы и открытая часть Мирового океана.** Объем добычи (вылова) водных биоресурсов в этих районах составил **94,0** тыс. тонн, что на **7,2** тыс. тонн или на **8,3% больше** уровня соответствующего периода 2020 года.

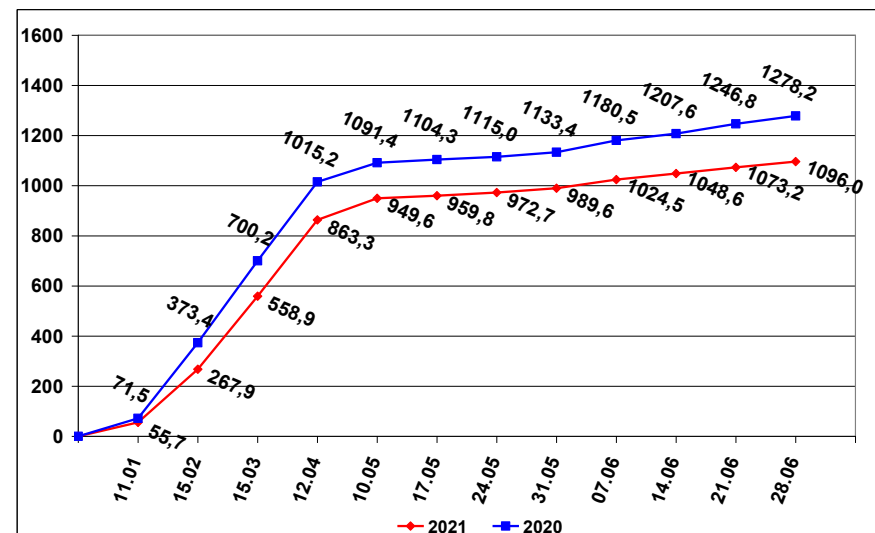
### ОСВОЕНИЕ КВОТ В 2019 – 2021 ГОДАХ

2019 год      2020 год      на 28 июня 2021 года (тыс. тонн)



### ВЫЛОВ МИНТАЯ В 2020 И 2021 ГОДАХ

(на 28 июня 2021 года) (тыс. тонн)



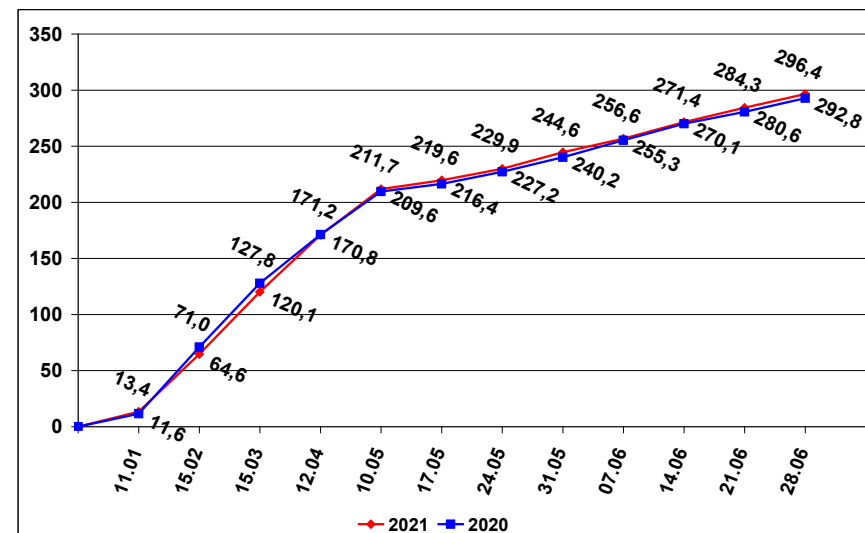
### СПРАВКА

о добыче (вылове) водных биологических ресурсов российскими пользователями и доставке рыбной продукции в порты (на 28 июня 2021 года)

Вылов водных биологических ресурсов	2020 (тыс. тонн)	2021 (тыс. тонн)	2021/2020 в процентах
Вылов водных биологических ресурсов всего : в том числе:	2 524,71	2 278,76	90%
Дальневосточный бассейн	1 821,76	1 582,95	87%
Северный бассейн	270,14	276,13	102%
Западный бассейн	58,18	55,04	95%
Азово-Черноморский бассейн	34,17	28,86	84%
Волжско-Каспийский бассейн	37,90	54,10	143%
Конвенционные районы, исключительные экономические зоны иностранных государств и открытая часть Мирового океана	292,63	269,67	92%
Выработано рыбопродукции (с учетом коэффициентов переработки водных биоресурсов)	1 559,01	1 362,49	87%
Поставлено рыбопродукции в морские порты Российской Федерации	732,42	998,08	136%
Рыбопродукция на российских судах, находящихся в море (на промысле, переходе в морской порт)	205,99	205,77	100%
Поставлено рыбопродукции в порты иностранных государств (после таможенного оформления в морских портах Российской Федерации)	1 148,77	819,01	71%

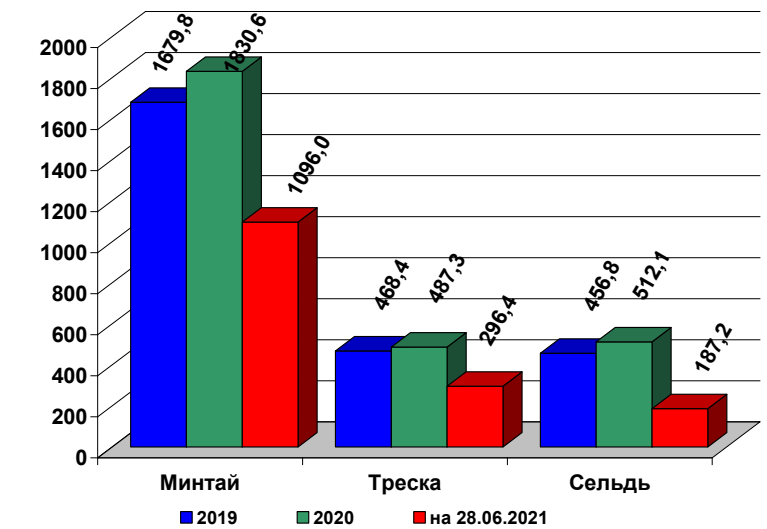
### ВЫЛОВ ТРЕСКИ В 2020 И 2021 ГОДАХ

(на 28 июня 2021 года) (тыс. тонн)



### УЛОВЫ РОССИЙСКИХ ПОЛЬЗОВАТЕЛЕЙ ОСНОВНЫХ ВИДОВ ВОДНЫХ БИОРЕСУРСОВ В 2019 – 2021 ГОДАХ

(тыс. тонн)



### РЫБОПРОДУКЦИЯ, ВЫПУЩЕННАЯ ИЗ СОБСТВЕННОГО СЫРЬЯ НА РОССИЙСКИХ СУДАХ В 2019 – 2021 ГОДАХ

(тыс. тонн)

