

6 июня 2022 г.

Добыча (вылов) водных биологических ресурсов российскими пользователями в отчетном году в сравнении с предыдущим годом

Согласно данным отраслевой системы мониторинга общий объем добычи (вылова) водных биоресурсов всеми российскими пользователями по состоянию на 6 июня 2022 г. составил **2082,29** тыс. тонн, что на **40,50** тыс. тонн или на **2,0 % больше** уровня 2021 года (здесь и далее - за аналогичный период с начала года).

Дальневосточный рыбохозяйственный бассейн. Общий объем добычи (вылова) водных биоресурсов составил **1524,44** тыс. тонн, что на **89,51** тыс. тонн или на **6,24% больше** уровня 2021 года. На промысле **минтая** вылов составил **1051,80** тыс. тонн, что на **38,91** тыс. тонн **больше** уровня 2021 года, **трески** – **72,24** тыс. тонн, что на **15,94** тыс. тонн **меньше** уровня 2021 года, **сельди** – **227,62** тыс. тонн, что на **67,94** тыс. тонн **больше** уровня 2021 года.

Азово-Черноморский рыбохозяйственный бассейн. Общий объем добычи (вылова) водных биоресурсов составил **21,77** тыс. тонн, что на **3,46** тыс. тонн или на **13,71% меньше** уровня 2021 года. На промысле **хамсы** вылов составил **11,78** тыс. тонн, что на **1,75** тыс. тонн **меньше** уровня 2021 года.

Северный рыбохозяйственный бассейн. Общий объем добычи (вылова) водных биоресурсов составил **230,08** тыс. тонн, что на **3,16** тыс. тонн или на **1,35% меньше** уровня 2021 года. На промысле **трески** вылов составил **148,94** тыс. тонн, что на **17,41** тыс. тонн **меньше** уровня 2021 года, **пикши** – **32,23** тыс. тонн, что на **2,77** тыс. тонн **меньше** уровня 2021 года.

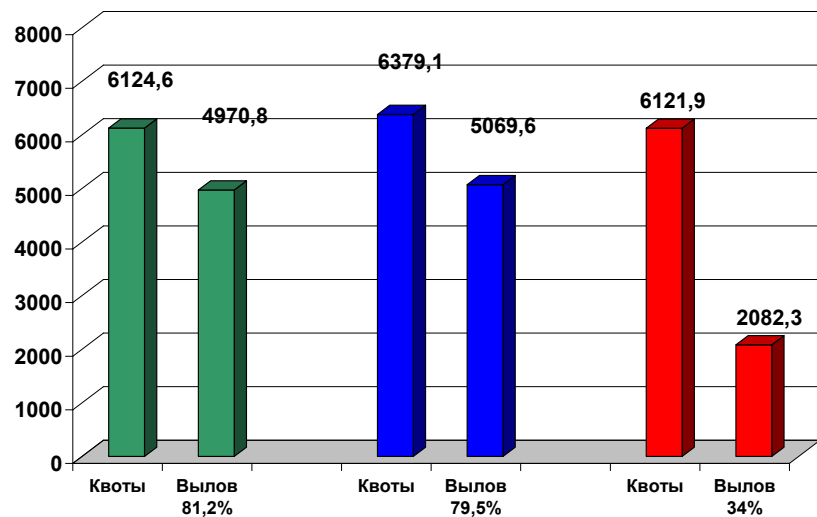
Волжско-Каспийский рыбохозяйственный бассейн. Общий объем добычи (вылова) водных биоресурсов составил **44,71** тыс. тонн, что на **3,75** тыс. тонн или на **7,74% меньше** уровня 2021 года. Объем добычи (вылова) **кильки** составил **18,33** тыс. тонн, что на **1,75** тыс. тонн **меньше** уровня 2021 года. Вылов **частиковых видов рыб** составил **12,26** тыс. тонн, что на **2,52** тыс. тонн **меньше** уровня 2021 года.

Западный рыбохозяйственный бассейн. Общий объем добычи (вылова) водных биоресурсов составил **46,95** тыс. тонн, что на **6,19** тыс. тонн или на **11,65% меньше** уровня 2021 года. На промысле **шпрота** вылов составил **29,07** тыс. тонн, что на **5,26** тыс. тонн **меньше** уровня 2021 года, **сельди балтийской** – **14,07** тыс. тонн, что на **1,32** тыс. тонн **меньше** уровня прошлого года.

В исключительных экономических зонах иностранных государств, конвенционных районах и открытой части Мирового океана объем добычи (вылова) составил **205,5** тыс. тонн (на **32,6** тыс. тонн или на **13,7 % ниже** уровня соответствующего периода 2021 года), в том числе в **зонах иностранных государств** добыто (выловлено) **159,4** тыс. тонн (на **0,7** тыс. тонн или на **0,4 % выше** показателей 2021 г.), в **конвенционных районах и открытой части Мирового океана** – **46,1** тыс. тонн (на **33,3** тыс. тонн или на **42 % ниже** показателей 2021 г.).

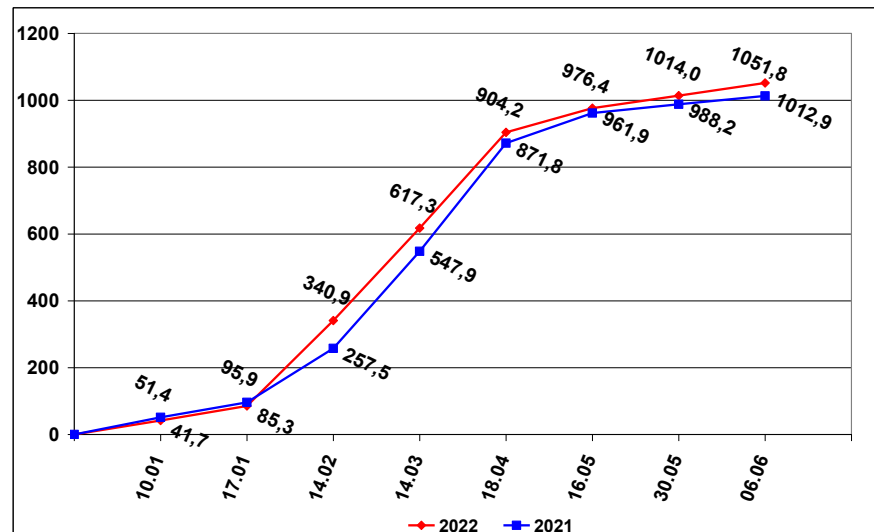
ОСВОЕНИЕ КВОТ В 2020 – 2022 ГОДАХ

2020 год 2021 год на 6 июня 2022 года (тыс. тонн)



ВЫЛОВ МИНТАЯ В 2021 И 2022 ГОДАХ

(на 6 июня 2022 года) (тыс. тонн)



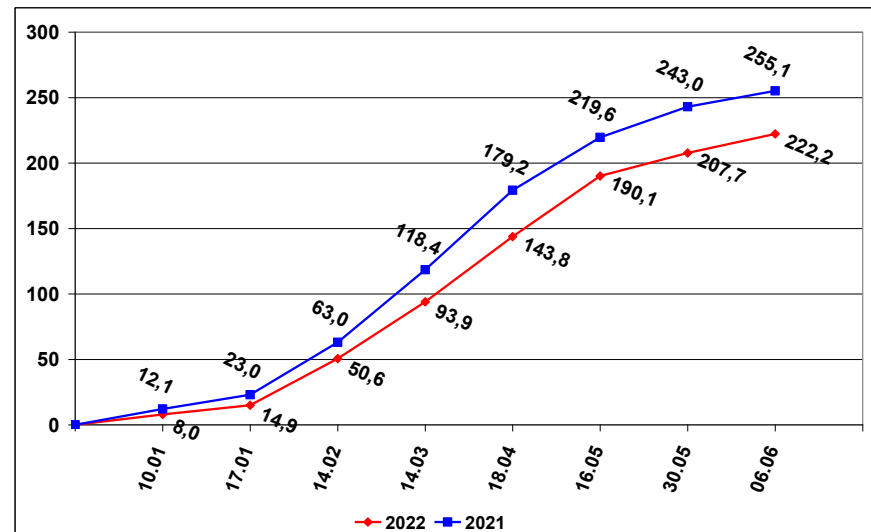
СПРАВКА

о добыче (вылове) водных биологических ресурсов российскими пользователями и доставке рыбной продукции в порты (на 6 июня 2022 года)

Вылов водных биологических ресурсов	2021 (тыс. тонн)	2022 (тыс. тонн)	2022/2021 в процентах
Вылов водных биологических ресурсов всего :	2 041,78	2 082,29	102%
в том числе:			
Дальневосточный бассейн	1 434,94	1 524,44	106%
Северный бассейн	233,24	230,08	99%
Западный бассейн	53,14	46,95	88%
Азово-Черноморский бассейн	25,23	21,77	86%
Волжско-Каспийский бассейн	48,46	44,71	92%
Конвенционные районы, исключительные экономические зоны иностранных государств и открытая часть Мирового океана	237,99	205,42	86%
Выработано рыбопродукции (с учетом коэффициентов переработки водных биоресурсов)	1 240,31	1 257,00	101%
Поставлено рыбопродукции в морские порты Российской Федерации	902,34	820,03	91%
Рыбопродукция на российских судах, находящихся в море (на промысле, переходе в морской порт)	222,99	220,33	99%
Поставлено рыбопродукции в порты иностранных государств (после таможенного оформления в морских портах Российской Федерации)	726,60	816,78	112%

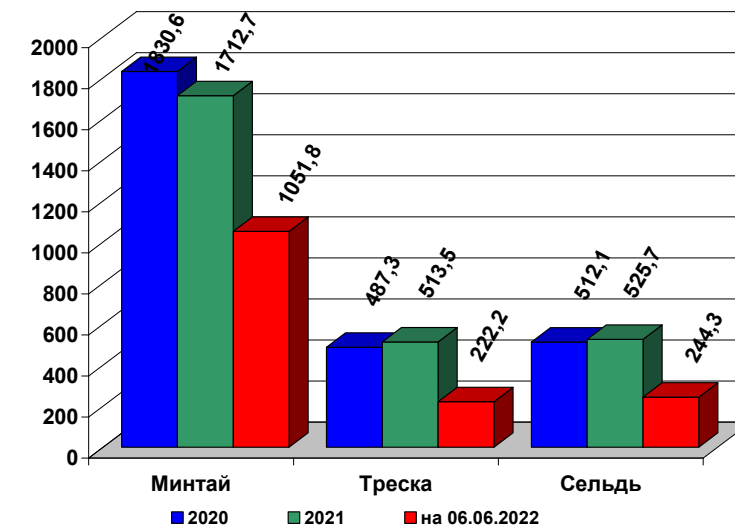
ВЫЛОВ ТРЕСКИ В 2021 И 2022 ГОДАХ

(на 6 июня 2022 года) (тыс. тонн)



УЛОВЫ РОССИЙСКИХ ПОЛЬЗОВАТЕЛЕЙ ОСНОВНЫХ ВИДОВ ВОДНЫХ БИОРЕСУРСОВ В 2020 – 2022 ГОДАХ

(тыс. тонн)



РЫБОПРОДУКЦИЯ, ВЫПУЩЕННАЯ ИЗ СОБСТВЕННОГО СЫРЬЯ НА РОССИЙСКИХ СУДАХ В 2020 – 2022 ГОДАХ

(тыс. тонн)

