

19 сентября 2022 г.

## Добыча (вылов) водных биологических ресурсов российскими пользователями в отчетном году в сравнении с предыдущим годом

Согласно данным отраслевой системы мониторинга общий объем добычи (вылова) водных биоресурсов всеми российскими пользователями по состоянию на 19 сентября 2022 г. составил 3 644,01 тыс. тонн, что на 144,65 тыс. тонн меньше уровня предыдущего года (или на 3,8% меньше уровня 2021 года, здесь и далее – за аналогичный период с начала года), главным образом за счет нарастающего отрицательного показателя по лососевой путине как к уровню прошлого года – минус 266,64 тыс. тонн, так и соотносимо 2020 г. – минус 24,5 тыс. тонн.

**Дальневосточный рыбохозяйственный бассейн.** Общий объем добычи (вылова) водных биоресурсов составил 2 674,08 тыс. тонн, что на 50,95 тыс. тонн или на 1,9% меньше уровня 2021 года. На промысле минтая вылов составил 1574,2 тыс. тонн, что на 180,5 тыс. тонн больше уровня 2021 года, трески – 114,3 тыс. тонн, что на 22,9 тыс. тонн меньше уровня 2021 года, сельди – 315,6 тыс. тонн, что на 70,8 тыс. тонн больше уровня 2021 года, на промысле пелагических объектов рыболовства общий вылов составил 130,2 тыс. тонн, что на 4,9 тыс. тонн меньше уровня 2021 года, в том числе вылов сардины иваси составил 102,5 тыс. тонн (в том числе в ИЭЗ России – 92,14 тыс. тонн, в ИЭЗ Японии – 10,38 тыс. тонн), что на 3,1 тыс. тонн меньше уровня 2021 года, вылов скумбрии составил 27,7 тыс. тонн (в том числе в ИЭЗ России – 3,20 тыс. тонн, в ИЭЗ Японии – 24,47 тыс. тонн), что на 1,4 тыс. тонн меньше уровня 2021 года. Объем добычи (вылова) тихоокеанских лососей – 252,40 тыс. тонн (в том числе горбуши – 146,38 тыс. тонн, кеты – 57,49 тыс. тонн), что на 266,64 тыс. тонн или на 51,4% ниже уровня 2021 года.

**Азово-Черноморский рыбохозяйственный бассейн.** Общий объем добычи (вылова) водных биоресурсов составил 31,4 тыс. тонн, что на 15,35 тыс. тонн или на 32,8% меньше уровня 2021 года. На промысле хамсы вылов составил 11,8 тыс. тонн, что на 1,8 тыс. тонн меньше уровня 2021 года.

**Волжско-Каспийский рыбохозяйственный бассейн.** Общий объем добычи (вылова) водных биоресурсов составил 55,2 тыс. тонн, что на 5,7 тыс. тонн или на 9,3% меньше уровня 2021 года. Объем добычи (вылова) кильки составил 18,8 тыс. тонн, что на 1,9 тыс. тонн меньше уровня 2021 года. Вылов частичковых видов рыб составил 12,8 тыс. тонн, что на 2,4 тыс. тонн меньше уровня 2021 года.

**Северный рыбохозяйственный бассейн.** Общий объем добычи (вылова) водных биоресурсов составил 404,11 тыс. тонн, что на 1,78 тыс. тонн или на 0,4% меньше уровня 2021 года. На промысле трески вылов составил 266,8 тыс. тонн, что на 11,2 тыс. тонн меньше уровня 2021 года, пикши – 60,6 тыс. тонн, что на 4,0 тыс. тонн меньше уровня 2021 года, мойвы – 22,65 тыс. тонн.

**В исключительных экономических зонах иностранных государств, конвенционных районах и открытой части Мирового океана** объем добычи (вылова) составил 393,2 тыс. тонн (на 64,74 тыс. тонн или на 14,1% ниже уровня соответствующего периода 2021 года), в том числе в зонах иностранных государств добыто (выловлено) 219,9 тыс. тонн (на 1,67 тыс. тонн или на 0,8% ниже показателей 2021 г.), в конвенционных районах и открытой части Мирового океана – 173,3 тыс. тонн (на 63,07 тыс. тонн или на 26,7% ниже показателей 2021 г.). Вылов путассу составил 120,22 тыс. тонн, сельди атлантической – 5,8 тыс. тонн.

**Западный рыбохозяйственный бассейн.** Общий объем добычи (вылова) водных биоресурсов составил 53,7 тыс. тонн, что на 5,1 тыс. тонн или на 8,7% меньше уровня 2021 года. На промысле шпрота вылов составил 29,5 тыс. тонн, что на 5,0 тыс. тонн меньше уровня 2021 года, сельди балтийской – 17,3 тыс. тонн, что на 0,2 тыс. тонн меньше уровня прошлого года.

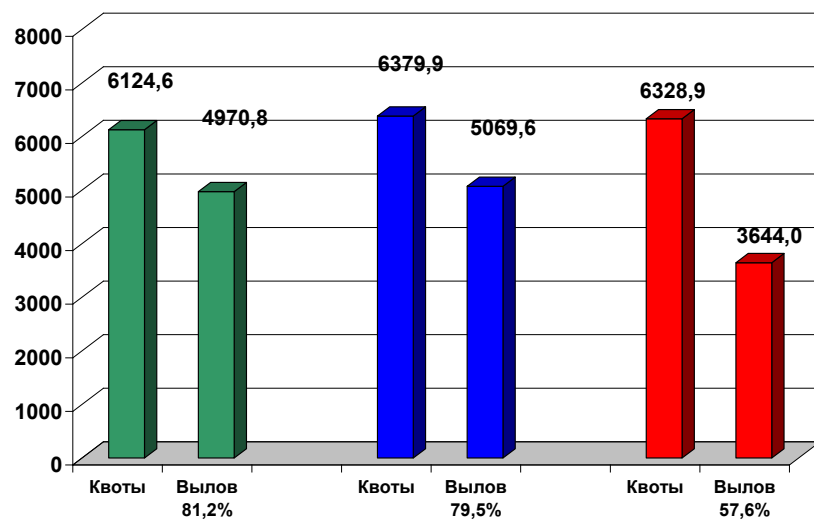
### ОСВОЕНИЕ КВОТ В 2020 – 2022 ГОДАХ

### СПРАВКА

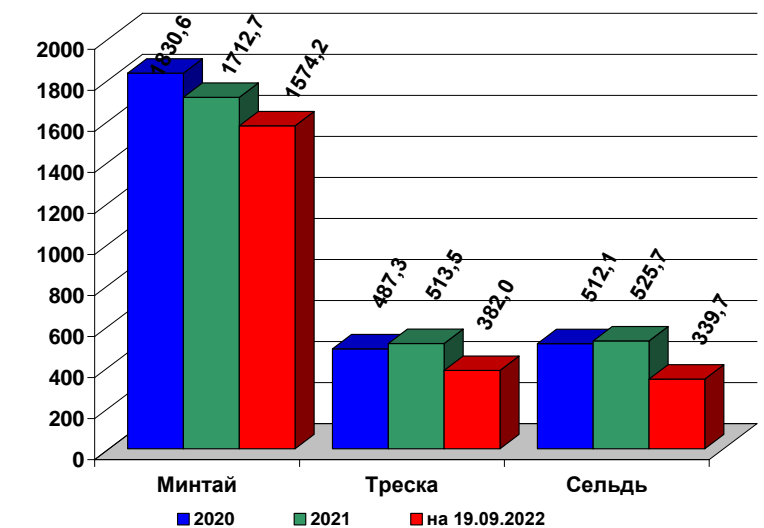
о добыче (вылове) водных биологических ресурсов российскими пользователями и доставке рыбной продукции в порты (на 19 сентября 2022 года)

### УЛОВЫ РОССИЙСКИХ ПОЛЬЗОВАТЕЛЕЙ ОСНОВНЫХ ВИДОВ ВОДНЫХ БИОРЕСУРСОВ В 2020 – 2022 ГОДАХ

2020 год 2021 год на 19 сентября 2022 года (тыс. тонн)

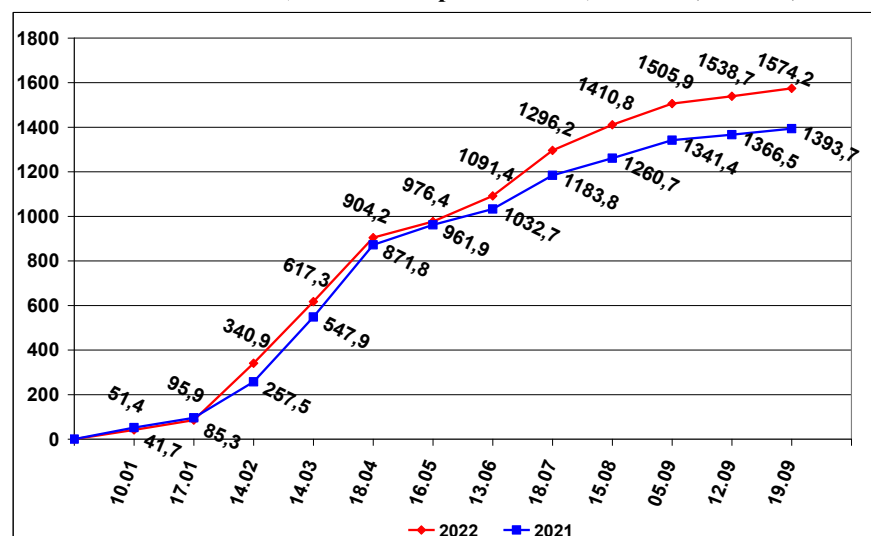


Вылов водных биологических ресурсов	2021 (тыс. тонн)	2022 (тыс. тонн)	2022/2021 в процентах
Вылов водных биологических ресурсов всего : в том числе:	3 788,67	3 644,01	96%
Дальневосточный бассейн	2 725,02	2 674,08	98%
Северный бассейн	405,89	404,11	100%
Западный бассейн	58,86	53,72	91%
Азово-Черноморский бассейн	46,79	31,44	67%
Волжско-Каспийский бассейн	60,89	55,21	91%
Конвенционные районы, исключительные экономические зоны иностранных государств и открытая часть Мирового океана	457,97	393,24	86%
Выработано рыбопродукции (с учетом коэффициентов переработки водных биоресурсов)	2 107,17	2 050,65	97%
Поставлено рыбопродукции в морские порты Российской Федерации	1 501,99	1 360,23	91%
Рыбопродукция на российских судах, находящихся в море (на промысле, переходе в морской порт)	371,52	316,74	85%
Поставлено рыбопродукции в порты иностранных государств (после таможенного оформления в морских портах Российской Федерации)	1 159,34	1 246,41	108%



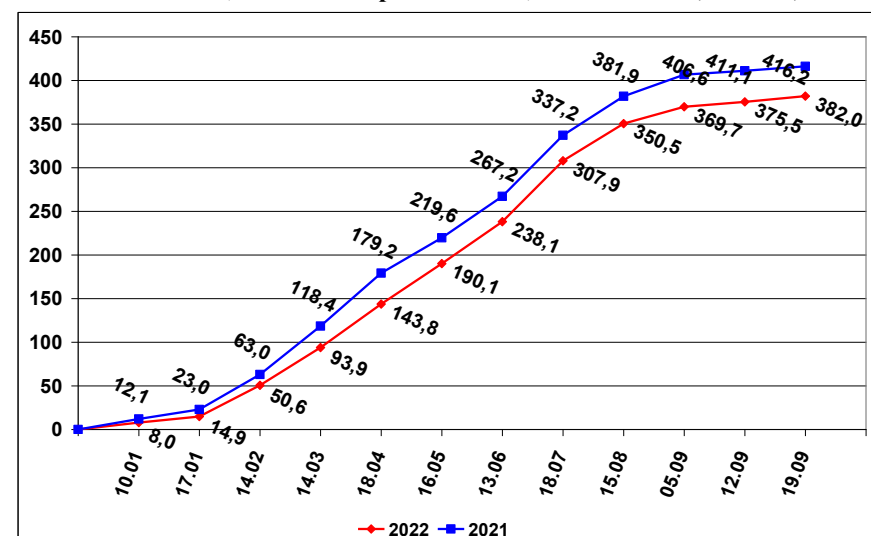
### ВЫЛОВ МИНТАЯ В 2021 И 2022 ГОДАХ

(на 19 сентября 2022 года) (тыс. тонн)



### ВЫЛОВ ТРЕСКИ В 2021 И 2022 ГОДАХ

(на 19 сентября 2022 года) (тыс. тонн)



### РЫБОПРОДУКЦИЯ, ВЫПУЩЕННАЯ ИЗ СОБСТВЕННОГО СЫРЬЯ

НА РОССИЙСКИХ СУДАХ В 2020 – 2022 ГОДАХ (тыс. тонн)

