

31 октября 2022 г.

Добыча (вылов) водных биологических ресурсов российскими пользователями в отчетном году в сравнении с предыдущим годом

Согласно данным отраслевой системы мониторинга общий объем добычи (вылова) водных биоресурсов всеми российскими пользователями по состоянию на **31 октября 2022 г.** составил **4153,35** тыс. тонн, что на **121,5** тыс. тонн меньше уровня предыдущего года (или на **2,8% меньше** уровня 2021 года, здесь и далее – за аналогичный период с начала года), главным образом за счет отрицательного показателя по лосевой путине как к уровню прошлого года – минус 267,7 тыс. тонн, так и соотносимому 2020 г. – минус 29 тыс. тонн.

Дальневосточный рыбохозяйственный бассейн. Общий объем добычи (вылова) водных биоресурсов составил **3019,9** тыс. тонн, что на **51,4** тыс. тонн или на **1,7% меньше** уровня 2021 года. На промысле **минтая** вылов составил **1720,6** тыс. тонн, что на **206,2** тыс. тонн больше уровня 2021 года, **трески** – **122** тыс. тонн, что на **27,2** тыс. тонн меньше уровня 2021 года, **сельди** – **353,8** тыс. тонн, что на **59,3** тыс. тонн больше уровня 2021 года, на промысле **пелагических объектов рыболовства** общий вылов составил **219,3** тыс. тонн, что на **10,1** тыс. тонн меньше уровня 2021 года, в том числе вылов **сардины иваси** составил **186,7** тыс. тонн (в том числе в ИЭЗ России – **176,3** тыс. тонн, в ИЭЗ Японии – **10,38** тыс. тонн), что на **11,9** тыс. тонн больше уровня 2021 года, вылов **скупбрии** составил **32,6** тыс. тонн (в том числе в ИЭЗ России – **8,11** тыс. тонн, в ИЭЗ Японии – **24,47** тыс. тонн), что на **22** тыс. тонн меньше уровня 2021 года. Объем добычи (вылова) тихоокеанских лососей – **270,6** тыс. тонн (в том числе **горбуши** – **147,21** тыс. тонн, **кеты** – **74,73** тыс. тонн), что на **267,7** тыс. тонн или на **49,7% ниже** уровня 2021 года.

Северный рыбохозяйственный бассейн. Общий объем добычи (вылова) водных биоресурсов составил **453,4** тыс. тонн, что на **4,4** тыс. тонн или на **1% меньше** уровня 2021 года. На промысле **трески** вылов составил **288,7** тыс. тонн, что на **7,4** тыс. тонн меньше уровня 2021 года, **пикши** – **68,6** тыс. тонн, что на **11,9** тыс. тонн меньше уровня 2021 года, **мойвы** – **22,6** тыс. тонн.

Западный рыбохозяйственный бассейн. Общий объем добычи (вылова) водных биоресурсов составил **61,6** тыс. тонн, что на **0,8** тыс. тонн или на **1,3% меньше** уровня 2021 года. На промысле **шпрота** вылов составил **32,9** тыс. тонн, что на **2,2** тыс. тонн меньше уровня 2021 года, **сельди балтийской** – **19,3** тыс. тонн, что на **0,9** тыс. тонн больше уровня 2021 года.

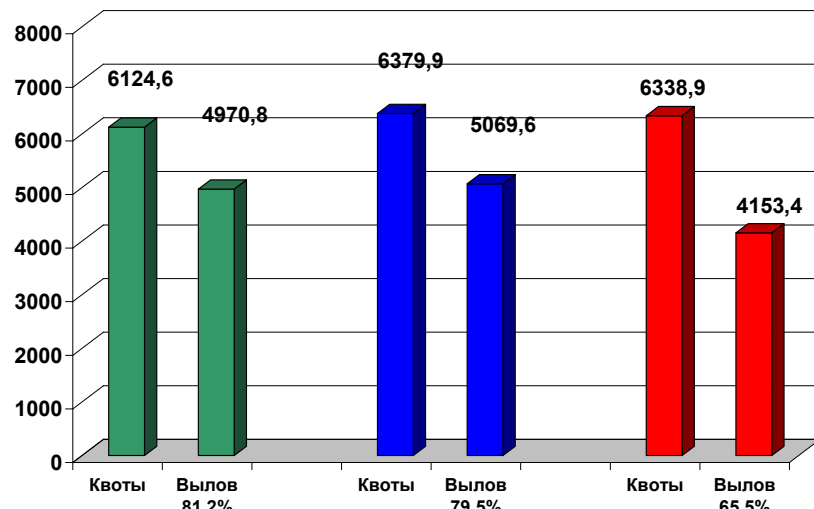
Азово-Черноморский рыбохозяйственный бассейн. Общий объем добычи (вылова) водных биоресурсов составил **33,6** тыс. тонн, что на **16,2** тыс. тонн или на **32,5% меньше** уровня 2021 года. На промысле **хамсы** вылов составил **12,1** тыс. тонн, что на **2,6** тыс. тонн меньше уровня 2021 года.

Волжско-Каспийский рыбохозяйственный бассейн. Общий объем добычи (вылова) водных биоресурсов составил **64,6** тыс. тонн, что на **5** тыс. тонн или на **7,2% меньше** уровня 2021 года. Объем добычи (вылова) **кильки** составил **21,2** тыс. тонн, что на **1,5** тыс. тонн меньше уровня 2021 года. Вылов **частиковых видов рыб** составил **16** тыс. тонн, что на **2,4** тыс. тонн меньше уровня 2021 года.

В **исключительных экономических зонах иностранных государств, конвенционных районах и открытой части Мирового океана** объем добычи (вылова) составил **477,5** тыс. тонн (на **46,7** тыс. тонн или на **8,9 % ниже** уровня соответствующего периода 2021 года), в том числе в **зонах иностранных государств** добыто (выловлено) **286,1** тыс. тонн (на **3,1** тыс. тонн или на **1,1 % выше** показателей 2021 года), в **конвенционных районах и открытой части Мирового океана** – **191,4** тыс. тонн (на **49,8** тыс. тонн или на **20,6 % ниже** показателей 2021 года). Вылов **путассу** составил **125,03** тыс. тонн, **сельди атлантической** – **50,56** тыс. тонн.

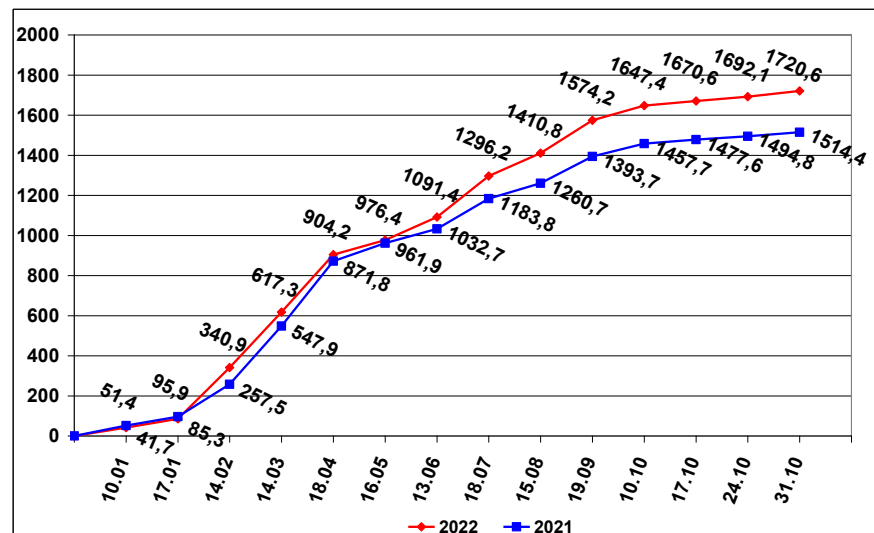
ОСВОЕНИЕ КВОТ В 2020 – 2022 ГОДАХ

2020 год 2021 год на 31 октября 2022 года (тыс. тонн)



ВЫЛОВ МИНТАЯ В 2021 И 2022 ГОДАХ

(на 31 октября 2022 года) (тыс. тонн)



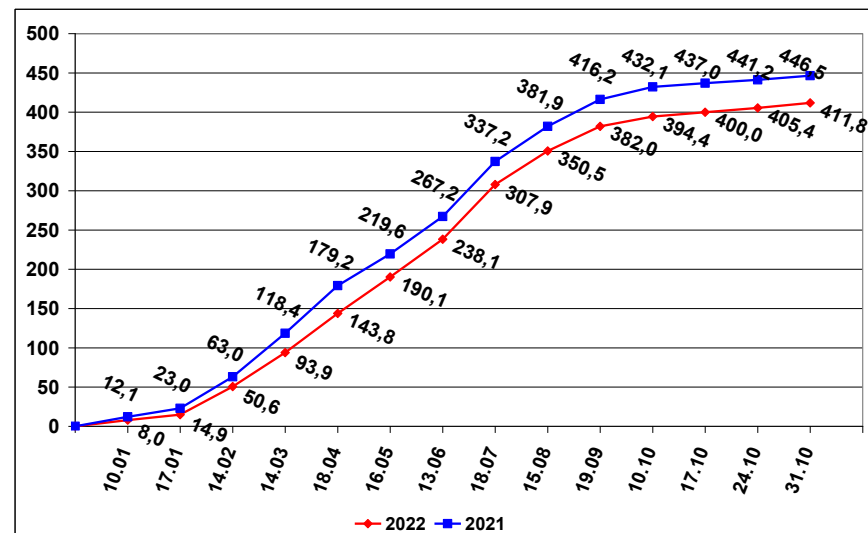
СПРАВКА

о добыче (вылове) водных биологических ресурсов российскими пользователями и доставке рыбной продукции в порты (на 31 октября 2022 года)

Вылов водных биологических ресурсов	2021 (тыс. тонн)	2022 (тыс. тонн)	2022/2021 в процентах
Вылов водных биологических ресурсов всего:	4 274,89	4 153,35	97%
в том числе:			
Дальневосточный бассейн	3 071,23	3 019,87	98%
Северный бассейн	457,74	453,35	99%
Западный бассейн	62,43	61,61	99%
Азово-Черноморский бассейн	49,75	33,57	67%
Волжско-Каспийский бассейн	69,64	64,61	93%
Конвенционные районы, исключительные экономические зоны иностранных государств и открытая часть Мирового океана	524,15	477,46	91%
Выработано рыбопродукции (с учетом коэффициентов переработки водных биоресурсов)	2 411,83	2 363,69	98%
Поставлено рыбопродукции в морские порты Российской Федерации	1 738,86	1 705,36	98%
Рыбопродукция на российских судах, находящихся в море (на промысле, переходе в морской порт)	342,67	302,41	88%
Поставлено рыбопродукции в порты иностранных государств (после таможенного оформления в морских портах Российской Федерации)	1 390,51	1 484,74	107%

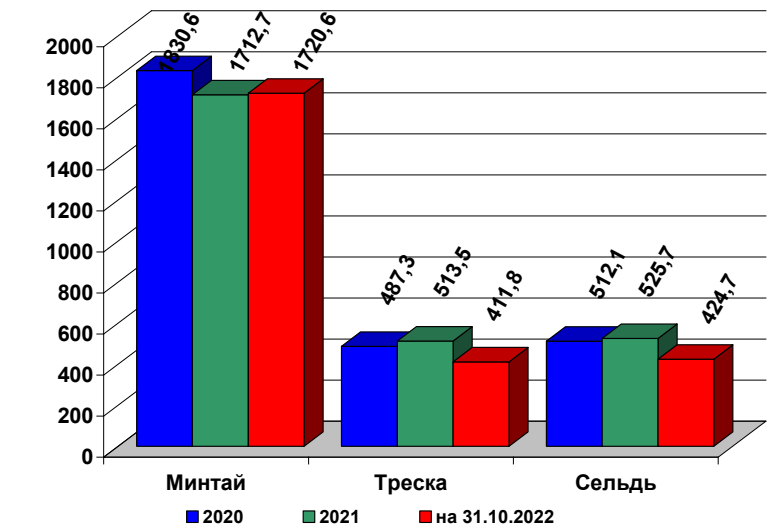
ВЫЛОВ ТРЕСКИ В 2021 И 2022 ГОДАХ

(на 31 октября 2022 года) (тыс. тонн)



УЛОВЫ РОССИЙСКИХ ПОЛЬЗОВАТЕЛЕЙ ОСНОВНЫХ ВИДОВ ВОДНЫХ БИОРЕСУРСОВ В 2020 – 2022 ГОДАХ

(тыс. тонн)



РЫБОПРОДУКЦИЯ, ВЫПУЩЕННАЯ ИЗ СОБСТВЕННОГО СЫРЬЯ НА РОССИЙСКИХ СУДАХ В 2020 – 2022 ГОДАХ

(тыс. тонн)

