

28 ноября 2022 г.

Добыча (вылов) водных биологических ресурсов российскими пользователями в отчетном году в сравнении с предыдущим годом

Согласно данным отраслевой системы мониторинга общий объем добычи (вылова) водных биоресурсов всеми российскими пользователями по состоянию на **28 ноября 2022 г.** составил **4524,83** тыс. тонн, что на **117,5** тыс. тонн меньше уровня предыдущего года (или на **2,5% меньше** уровня 2021 года, здесь и далее – за аналогичный период с начала года), главным образом за счет отрицательного показателя по лосевой путине как к уровню прошлого года – минус 266,7 тыс. тонн, так и соотносимому 2020 г. – минус 27,7 тыс. тонн.

Дальневосточный рыбохозяйственный бассейн. Общий объем добычи (вылова) водных биоресурсов составил **3280,5** тыс. тонн, что на **38,7** тыс. тонн или на **1,2% меньше** уровня 2021 года. На промысле **минтая** вылов составил **1803** тыс. тонн, что на **202,9** тыс. тонн больше уровня 2021 года, **трески** – **128,7** тыс. тонн, что на **29,9** тыс. тонн меньше уровня 2021 года, **сельди** – **416,6** тыс. тонн, что на **65,9** тыс. тонн больше уровня 2021 года, на промысле **пелагических объектов рыболовства** общий вылов составил **303,1** тыс. тонн, что на **1,1** тыс. тонн меньше уровня 2021 года, в том числе вылов **сардины иваси** составил **268,3** тыс. тонн (в том числе в ИЭЗ России – **257,89** тыс. тонн, в ИЭЗ Японии – **10,38** тыс. тонн), что на **27,3** тыс. тонн больше уровня 2021 года, вылов **скупбрии** составил **34,8** тыс. тонн (в том числе в ИЭЗ России – **10,28** тыс. тонн, в ИЭЗ Японии – **24,47** тыс. тонн), что на **28,4** тыс. тонн меньше уровня 2021 года. Объем добычи (вылова) тихоокеанских лососей – **272,1** тыс. тонн (в том числе **горбуши** – **147,2** тыс. тонн, **кеты** – **76,2** тыс. тонн), что на **266,7** тыс. тонн или на **49,5% ниже** уровня 2021 года.

Северный рыбохозяйственный бассейн. Общий объем добычи (вылова) водных биоресурсов составил **485,7** тыс. тонн, что на **4,6** тыс. тонн или на **0,9% меньше** уровня 2021 года. На промысле **трески** вылов составил **304,9** тыс. тонн, что на **9,3** тыс. тонн меньше уровня 2021 года, **пикши** – **74,6** тыс. тонн, что на **14,6** тыс. тонн меньше уровня 2021 года, **мойвы** – **22,6** тыс. тонн.

Западный рыбохозяйственный бассейн. Общий объем добычи (вылова) водных биоресурсов составил **71,5** тыс. тонн, что на **2,4** тыс. тонн или на **3,5% больше** уровня 2021 года. На промысле **шпрота** вылов составил **38,2** тыс. тонн, что на **0,3** тыс. тонн больше уровня 2021 года, **сельди балтийской** – **22,1** тыс. тонн, что на **1,5** тыс. тонн больше уровня 2021 года.

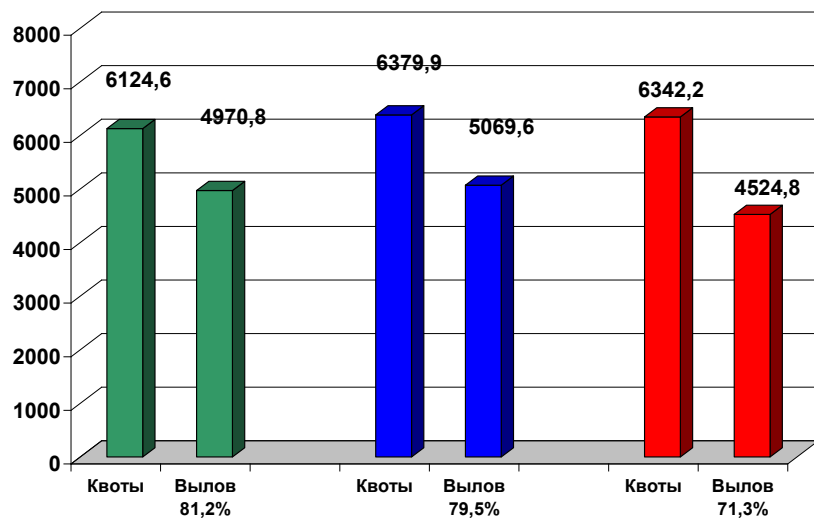
Азово-Черноморский рыбохозяйственный бассейн. Общий объем добычи (вылова) водных биоресурсов составил **39,1** тыс. тонн, что на **17,3** тыс. тонн или на **30,7% меньше** уровня 2021 года. На промысле **хамсы** вылов составил **15,7** тыс. тонн, что на **3,3** тыс. тонн меньше уровня 2021 года.

Волжско-Каспийский рыбохозяйственный бассейн. Общий объем добычи (вылова) водных биоресурсов составил **77,5** тыс. тонн, что на **5,1** тыс. тонн или на **6,1% меньше** уровня 2021 года. Объем добычи (вылова) **кильки** составил **25,6** тыс. тонн, что на **1,3** тыс. тонн меньше уровня 2021 года. Вылов **частиковых видов рыб** составил **19,93** тыс. тонн, что на **2,6** тыс. тонн меньше уровня 2021 года.

В **исключительных экономических зонах иностранных государств, конвенционных районах и открытой части Мирового океана** объем добычи (вылова) составил **520** тыс. тонн (на **56,3** тыс. тонн или на **9,8 % ниже** уровня соответствующего периода **2021** года), в том числе в **зонах иностранных государств** добыто (выловлено) **317,9** тыс. тонн (на **16,4** тыс. тонн или на **4,9 % ниже** показателей **2021** года), в **конвенционных районах и открытой части Мирового океана** – **202,1** тыс. тонн (на **39,9** тыс. тонн или на **16,5 % ниже** показателей **2021** года). Вылов **путассу** составил **125,64** тыс. тонн, **сельди атлантической** – **72,46** тыс. тонн.

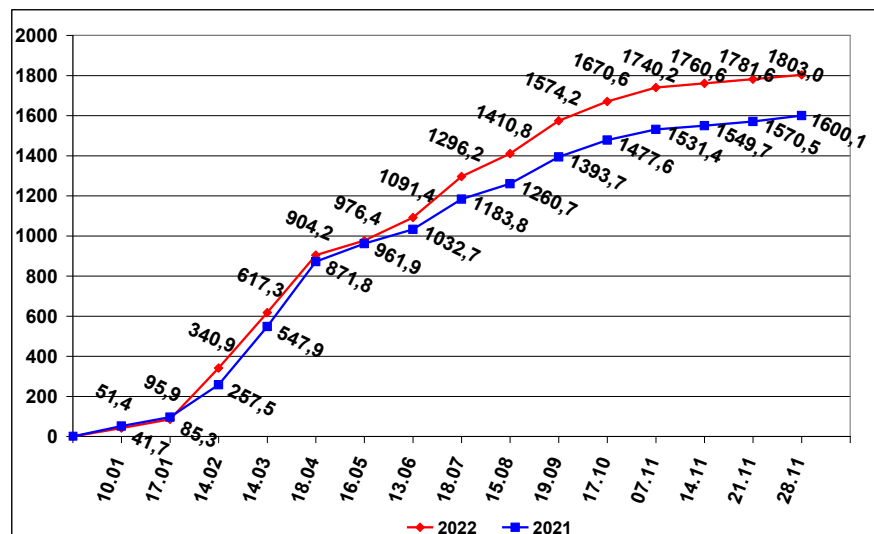
ОСВОЕНИЕ КВОТ В 2020 – 2022 ГОДАХ

2020 год 2021 год на 28 ноября 2022 года (тыс. тонн)



ВЫЛОВ МИНТАЯ В 2021 И 2022 ГОДАХ

(на 28 ноября 2022 года) (тыс. тонн)



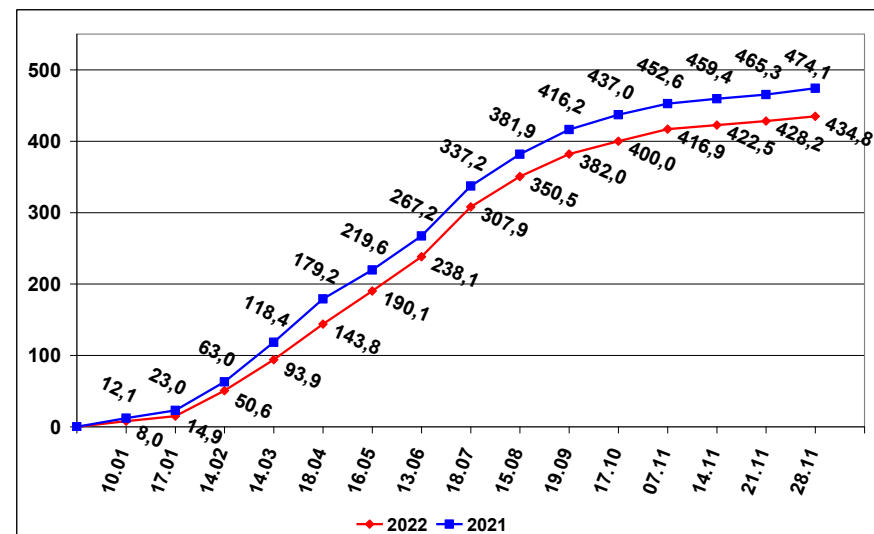
СПРАВКА

о добыче (вылове) водных биологических ресурсов российскими пользователями и доставке рыбной продукции в порты (на 28 ноября 2022 года)

Вылов водных биологических ресурсов	2021 (тыс. тонн)	2022 (тыс. тонн)	2022/2021 в процентах
Вылов водных биологических ресурсов всего:	4 642,31	4 524,83	97%
в том числе:			
Дальневосточный бассейн	3 319,16	3 280,49	99%
Северный бассейн	490,33	485,71	99%
Западный бассейн	69,10	71,52	103%
Азово-Черноморский бассейн	56,39	39,09	69%
Волжско-Каспийский бассейн	82,59	77,54	94%
Конвенционные районы, исключительные экономические зоны иностранных государств и открытая часть Мирового океана	576,30	520,02	90%
Выработано рыбопродукции (с учетом коэффициентов переработки в одних биоресурсов)	2 651,01	2 604,32	98%
Поставлено рыбопродукции в морские порты Российской Федерации	1 972,13	1 855,84	94%
Рыбопродукция на российских судах, находящихся в море (на промысле, переходе в морской порт)	290,76	291,50	100%
Поставлено рыбопродукции в порты иностранных государств (после таможенного оформления в морских портах Российской Федерации)	1 557,59	1 644,90	106%

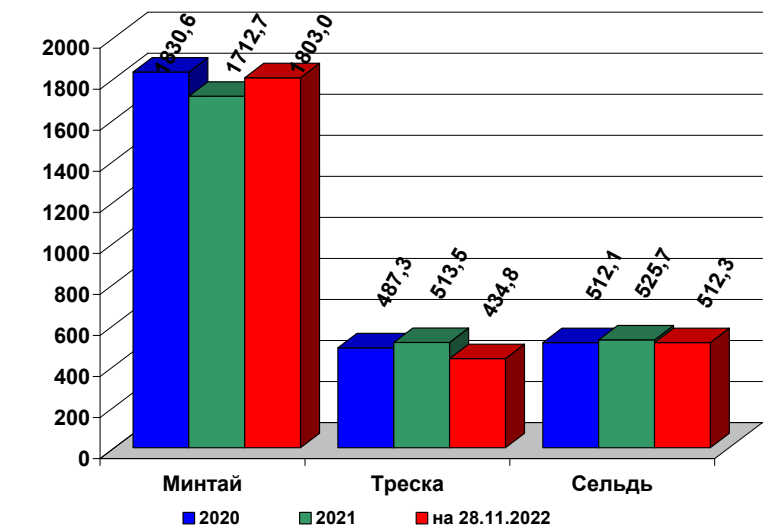
ВЫЛОВ ТРЕСКИ В 2021 И 2022 ГОДАХ

(на 28 ноября 2022 года) (тыс. тонн)



УЛОВЫ РОССИЙСКИХ ПОЛЬЗОВАТЕЛЕЙ ОСНОВНЫХ ВИДОВ ВОДНЫХ БИОРЕСУРСОВ В 2020 – 2022 ГОДАХ

(тыс. тонн)



РЫБОПРОДУКЦИЯ, ВЫПУЩЕННАЯ ИЗ СОБСТВЕННОГО СЫРЬЯ НА РОССИЙСКИХ СУДАХ В 2020 – 2022 ГОДАХ

(тыс. тонн)

