

4 апреля 2023 г.

## Добыча (вылов) водных биологических ресурсов российскими пользователями в отчетном году в сравнении с предыдущим годом

Согласно данным отраслевой системы мониторинга общий объем добычи (вылова) водных биоресурсов всеми российскими пользователями по состоянию на 3 апреля 2023 г. составил 1485,1 тыс. тонн, что на 144,5 тыс. тонн больше уровня предыдущего года (или на 10,8% больше уровня 2022 года, здесь и далее – за аналогичный период с начала года).

**Дальневосточный рыбохозяйственный бассейн.** Общий объем добычи (вылова) водных биоресурсов составил 1183,5 тыс. тонн, что на 127,5 тыс. тонн или на 12,1% больше уровня 2022 года. На промысле минтая вылов составил 925,7 тыс. тонн, что на 107,6 тыс. тонн больше уровня 2022 года, трески – 46,3 тыс. тонн, что на 2,0 тыс. тонн больше уровня 2022 года, сельди – 137,1 тыс. тонн, что на 16,3 тыс. тонн больше уровня 2022 года, камбалы – 18,0 тыс. тонн, что на 2,4 тыс. тонн больше уровня 2022 года.

**Северный рыбохозяйственный бассейн.** Общий объем добычи (вылова) водных биоресурсов составил 129,8 тыс. тонн, что на 2,0 тыс. тонн или на 1,6% больше уровня 2022 года. На промысле трески вылов составил 73,1 тыс. тонн, что на 2,2 тыс. тонн меньше уровня 2022 года, пикши – 24,6 тыс. тонн, что на 3,6 тыс. тонн больше уровня 2022 года, мойвы – 23,1 тыс. тонн, что на 1,2 тыс. тонн больше уровня 2022 года.

**Западный рыбохозяйственный бассейн.** Общий объем добычи (вылова) водных биоресурсов составил 28,8 тыс. тонн, что на 0,9 тыс. тонн или на 2,9% меньше уровня 2022 года. На промысле шпрота вылов составил 20,3 тыс. тонн, что на 0,2 тыс. тонн больше уровня 2022 года, сельди балтийской – 7,4 тыс. тонн, что на 0,8 тыс. тонн меньше уровня 2022 года.

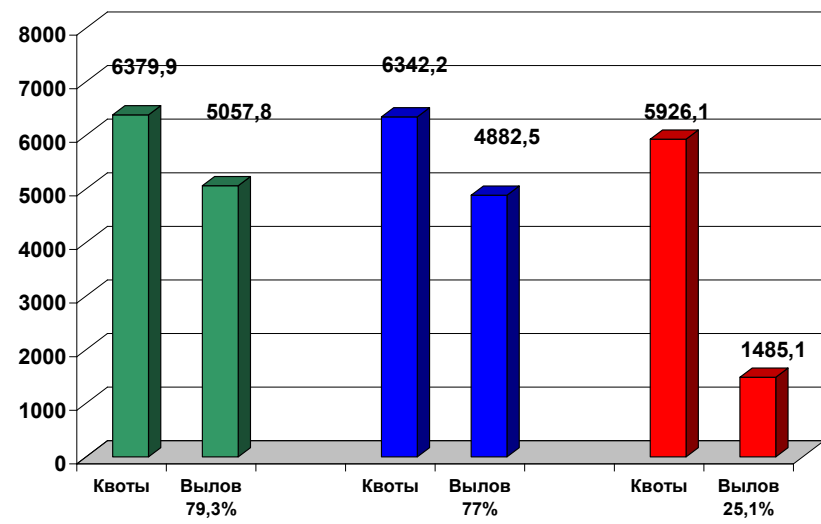
**Азово-Черноморский рыбохозяйственный бассейн.** Общий объем добычи (вылова) водных биоресурсов составил 9,3 тыс. тонн, что на 3,2 тыс. тонн или на 25,2% меньше уровня 2022 года. На промысле хамсы вылов 8,1 тыс. тонн, что на 2,9 тыс. тонн меньше уровня 2022 года.

**Волжско-Каспийский рыбохозяйственный бассейн.** Общий объем добычи (вылова) водных биоресурсов составил 27,4 тыс. тонн, что на 3,2 тыс. тонн или на 13,4% больше уровня 2022 года. Объем добычи (вылова) кильки составил 24,3 тыс. тонн, что на 6,3 тыс. тонн больше уровня 2022 года.

**В исключительных экономических зонах иностранных государств, конвенционных районах и открытой части Мирового океана** объем добычи (вылова) составил 102,6 тыс. тонн (на 15,6 тыс. тонн или на 15,2% выше уровня соответствующего периода 2022 года), в том числе в **зонах иностранных государств** добыто (выловлено) 42,3 тыс. тонн (на 17,9 тыс. тонн или на 29,7% ниже показателей 2022 года), в **конвенционных районах и открытой части Мирового океана** – 60,3 тыс. тонн (на 33,5 тыс. тонн или на 125,2% выше показателей 2022 года). Вылов путассу составил 60,4 тыс. тонн.

### ОСВОЕНИЕ КВОТ В 2021 – 2023 ГОДАХ

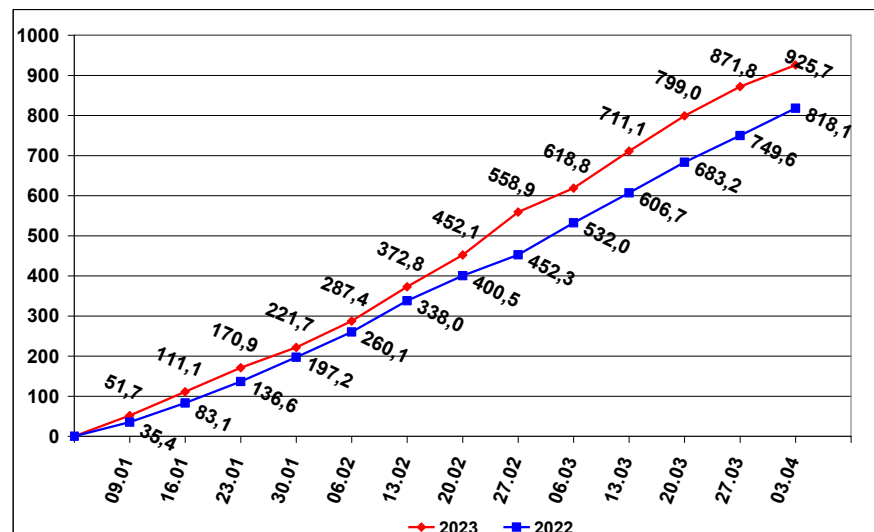
2021 год      2022 год      на 3 апреля 2023 года      (тыс. тонн)



### ВЫЛОВ МИНТАЯ В 2022 И 2023 ГОДАХ

(на 3 апреля 2023 года)

(тыс. тонн)



### СПРАВКА

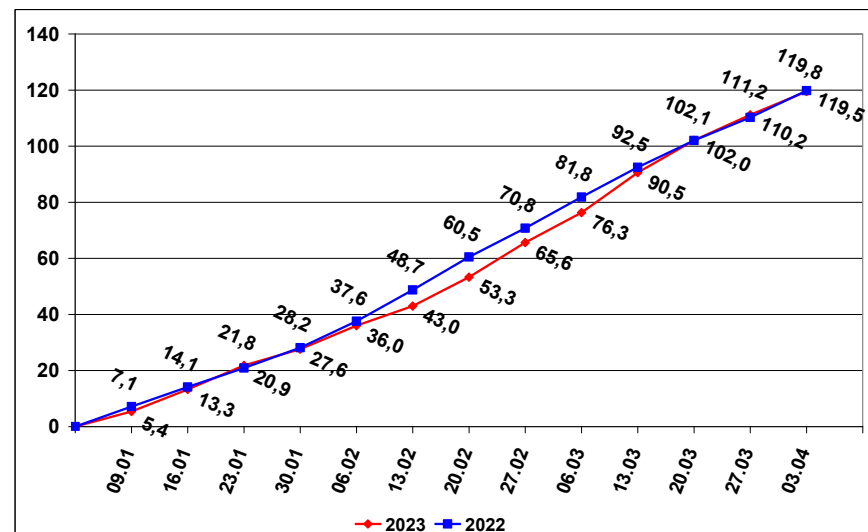
о добыче (вылове) водных биологических ресурсов российскими пользователями и доставке рыбной продукции в порты (на 3 апреля 2023 года)

Вылов водных биологических ресурсов	2022 (тыс. тонн)	2023 (тыс. тонн)	2023/2022 в процентах
Вылов водных биологических ресурсов всего : в том числе:	1 340,60	1 485,09	111%
Дальневосточный бассейн	1 056,00	1 183,52	112%
Северный бассейн	127,82	129,85	102%
Западный бассейн	29,64	28,77	97%
Азово-Черноморский бассейн	12,51	9,35	75%
Волжско-Каспийский бассейн	24,15	27,39	113%
Конвенционные районы, исключительные экономические зоны иностранных государств и открытая часть Мирового океана	86,97	102,57	118%
Выработано рыбопродукции (с учетом коэффициентов переработки водных биоресурсов)	826,85	932,61	113%
Поставлено рыбопродукции в морские порты Российской Федерации	484,02	481,39	99%
Рыбопродукция на российских судах, находящихся в море (на промысле, переходе в морской порт)	376,00	347,60	92%
Поставлено рыбопродукции в порты иностранных государств (после таможенного оформления в морских портах Российской Федерации)	397,08	562,22	142%

### ВЫЛОВ ТРЕСКИ В 2022 И 2023 ГОДАХ

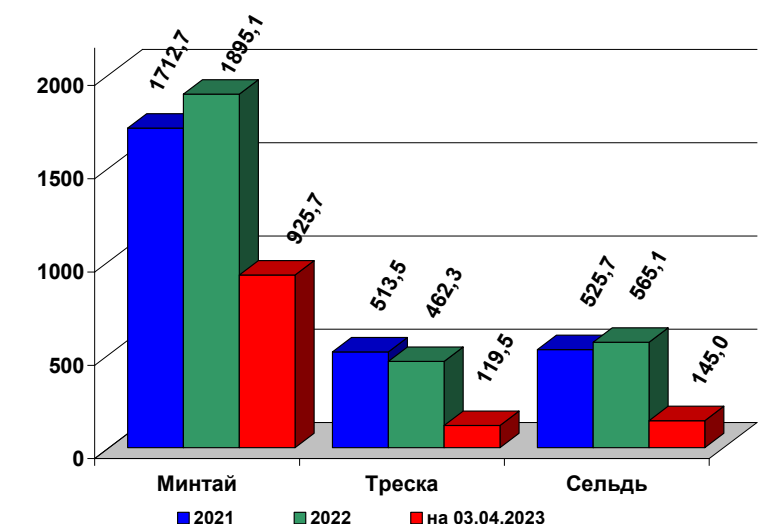
(на 3 апреля 2023 года)

(тыс. тонн)



### УЛОВЫ РОССИЙСКИХ ПОЛЬЗОВАТЕЛЕЙ ОСНОВНЫХ ВИДОВ ВОДНЫХ БИОРЕСУРСОВ В 2021 – 2023 ГОДАХ

(тыс. тонн)



### РЫБОПРОДУКЦИЯ, ВЫПУЩЕННАЯ ИЗ СОБСТВЕННОГО СЫРЬЯ НА РОССИЙСКИХ СУДАХ В 2021 – 2023 ГОДАХ

(тыс. тонн)

