

10 января 2024 г.

## Добыча (вылов) водных биологических ресурсов российскими пользователями в отчетном году в сравнении с предыдущим годом

Согласно данным отраслевой системы мониторинга общий объем добычи (вылова) водных биоресурсов всеми российскими пользователями по состоянию на 31 декабря 2023 г. составил 5303,8 тыс. тонн (с учетом добычи (вылова) водных биоресурсов во внутренних водных объектах в объеме 105,1 тыс. тонн), что на 422,9 тыс. тонн больше уровня предыдущего года (или на 8,7% больше уровня 2022 года, здесь и далее – за аналогичный период с начала года).

**Дальневосточный рыбохозяйственный бассейн.** Общий объем добычи (вылова) водных биоресурсов составил 4001,3 тыс. тонн, что на 500,6 тыс. тонн или на 14,3% больше уровня 2022 года. На промысле минтая вылов составил 1903,9 тыс. тонн, что на 18,9 тыс. тонн меньше уровня 2022 года, трески – 114,3 тыс. тонн, что на 21,3 тыс. тонн меньше уровня 2022 года, сельди – 396,1 тыс. тонн, что на 75,4 тыс. тонн меньше уровня 2022 года, камбалы – 76,7 тыс. тонн, что на 0,7 тыс. тонн меньше уровня 2022 года, на промысле пелагических объектов рыболовства общий вылов составил 558,3 тыс. тонн, что на 218,5 тыс. тонн больше уровня 2022 года, в том числе вылов сардины иваси составил 543,9 тыс. тонн (в том числе в ИЭЗ России – 537,8 тыс. тонн, в ИЭЗ Японии – 6,1 тыс. тонн), что на 255,4 тыс. тонн больше уровня 2022 года, вылов скумбрии составил 14,4 тыс. тонн (в том числе в ИЭЗ России – 7,5 тыс. тонн, в ИЭЗ Японии – 6,9 тыс. тонн), что на 36,9 тыс. тонн меньше уровня 2022 года. Объем добычи (вылова) тихоокеанских лососей – 608,8 тыс. тонн (в том числе горбуши – 478,5 тыс. тонн, кеты – 79,2 тыс. тонн, нерки – 37,2 тыс. тонн), что на 69,9 тыс. тонн или на 13,0% больше уровня 2021 года.

**Азово-Черноморский рыбохозяйственный бассейн.** Общий объем добычи (вылова) водных биоресурсов составил 42,7 тыс. тонн, что на 2,1 тыс. тонн или на 4,6% меньше уровня 2022 года. На промысле хамсы вылов составил 14,1 тыс. тонн, что на 5,3 тыс. тонн меньше уровня 2022 года, шпрота – 14,8 тыс. тонн, что на 4,8 тыс. тонн больше уровня 2022 года.

**Волжско-Каспийский рыбохозяйственный бассейн.** Общий объем добычи (вылова) водных биоресурсов составил 90,8 тыс. тонн, что на 1,6 тыс. тонн или на 1,7% меньше уровня 2022 года. Объем добычи (вылова) кильки составил 31,4 тыс. тонн, что на 1,3 тыс. тонн меньше уровня 2022 года. Вылов частичковых видов рыб составил 24,0 тыс. тонн, на 2,4 тыс. тонн меньше уровня 2022 года.

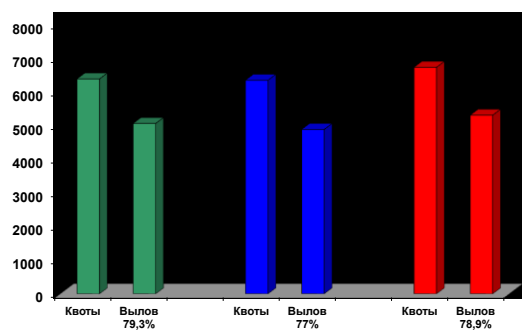
**Северный рыбохозяйственный бассейн.** Общий объем добычи (вылова) водных биоресурсов составил 474,7 тыс. тонн, что на 53,0 тыс. тонн или на 10% меньше уровня 2022 года. На промысле трески вылов составил 276,9 тыс. тонн, что на 57,2 тыс. тонн меньше уровня 2022 года, пикши – 81,8 тыс. тонн, что на 0,8 тыс. тонн меньше уровня 2022 года, мойвы – 23,0 тыс. тонн, что на 0,4 тыс. тонн больше уровня 2022 года.

**В исключительных экономических зонах иностранных государств, конвенционных районах и открытой части Мирового океана** объем добычи (вылова) составил 562,762 тыс. тонн (на 14,181 тыс. тонн или на 2,5% ниже уровня соответствующего периода 2022 года), в том числе в **зонах иностранных государств** добыто (выловлено) 281,82 тыс. тонн (на 77,957 тыс. тонн или на 21,7% ниже показателей 2023 года), в **конвенционных районах и открытой части Мирового океана** – 280,942 тыс. тонн (на 63,776 тыс. тонн или на 29,4% выше показателей 2022 года). Вылов путассу составил 153,8 тыс. тонн, сельди атлантической – 74,2 тыс. тонн.

**Западный рыбохозяйственный бассейн.** Общий объем добычи (вылова) водных биоресурсов составил 78,6 тыс. тонн, что на 3,1 тыс. тонн или на 3,8% меньше уровня 2022 года. На промысле шпрота вылов составил 40,0 тыс. тонн, что на 2,8 тыс. тонн меньше уровня 2022 года, сельди балтийской – 25,7 тыс. тонн, что на 0,5 тыс. тонн меньше уровня 2022 года.

### ОСВОЕНИЕ КВОТ В 2021 – 2023 ГОДАХ

2021 год      2022 год      на 31 декабря 2023 года (тыс. тонн)



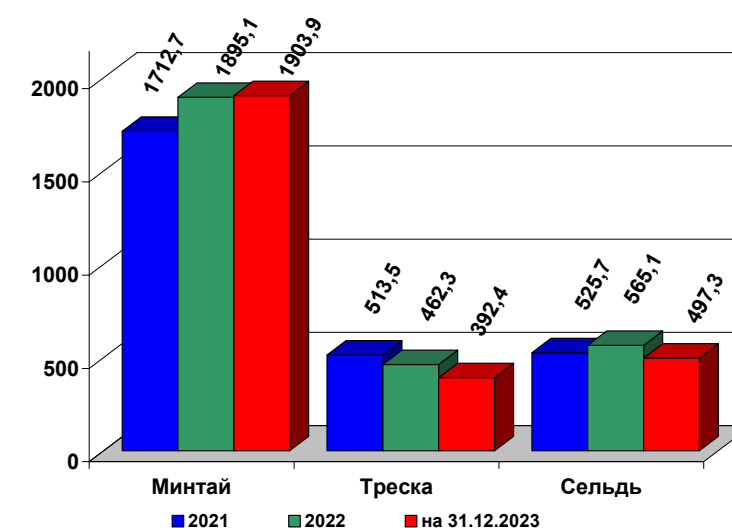
### СПРАВКА

о добыче (вылове) водных биологических ресурсов российскими пользователями и доставке рыбной продукции в порты (на 31 декабря 2023 года)

Вылов водных биологических ресурсов	2022 (тыс. тонн)	2023 (тыс. тонн)	2023/2022 в процентах
Вылов водных биологических ресурсов всего : в том числе:	4 880,92	5 303,82	109%
Дальневосточный бассейн	3 500,69	4 001,28	114%
Северный бассейн	527,72	474,73	90%
Западный бассейн	81,64	78,58	96%
Азово-Черноморский бассейн	44,73	42,68	95%
Волжско-Каспийский бассейн	92,35	90,78	98%
Конвенционные районы, исключительные экономические зоны иностранных государств и открытая часть Мирового океана	576,94	562,76	98%
Выработано рыбопродукции (с учетом коэффициентов переработки водных биоресурсов)	2 830,13	3 140,61	111%
Поставлено рыбопродукции в морские порты Российской Федерации	2 015,16	1 928,48	96%
Рыбопродукция на российских судах, находящихся в море (на промысле, переходе в морской порт)	248,94	199,55	80%
Поставлено рыбопродукции в порты иностранных государств (после таможенного оформления в морских портах Российской Федерации)	1 804,62	2 058,61	114%

### УЛОВЫ РОССИЙСКИХ ПОЛЬЗОВАТЕЛЕЙ ОСНОВНЫХ ВИДОВ ВОДНЫХ БИОРЕСУРСОВ В 2021 – 2023 ГОДАХ

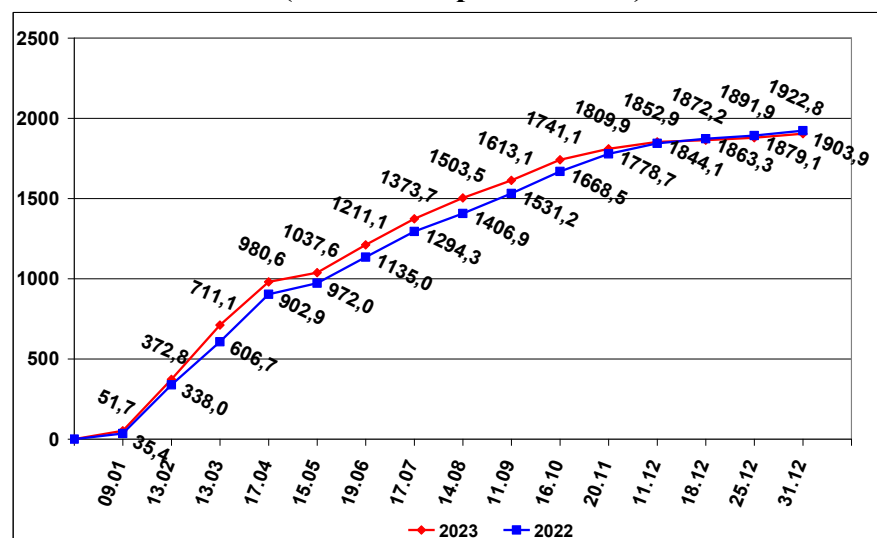
(тыс. тонн)



### ВЫЛОВ МИНТАЯ В 2022 И 2023 ГОДАХ

(на 31 декабря 2023 года)

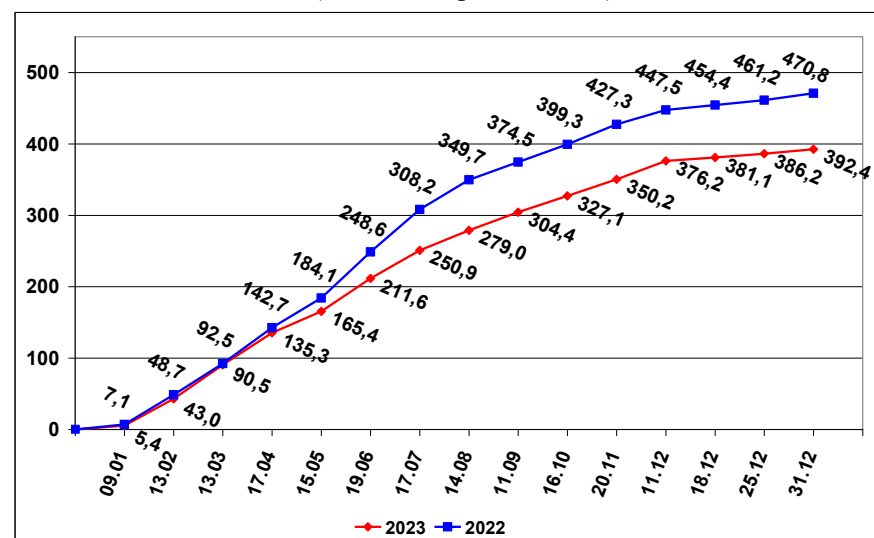
(тыс. тонн)



### ВЫЛОВ ТРЕСКИ В 2022 И 2023 ГОДАХ

(на 31 декабря 2023 года)

(тыс. тонн)



### РЫБОПРОДУКЦИЯ, ВЫПУЩЕННАЯ ИЗ СОБСТВЕННОГО СЫРЬЯ

НА РОССИЙСКИХ СУДАХ В 2021 – 2023 ГОДАХ (тыс. тонн)

