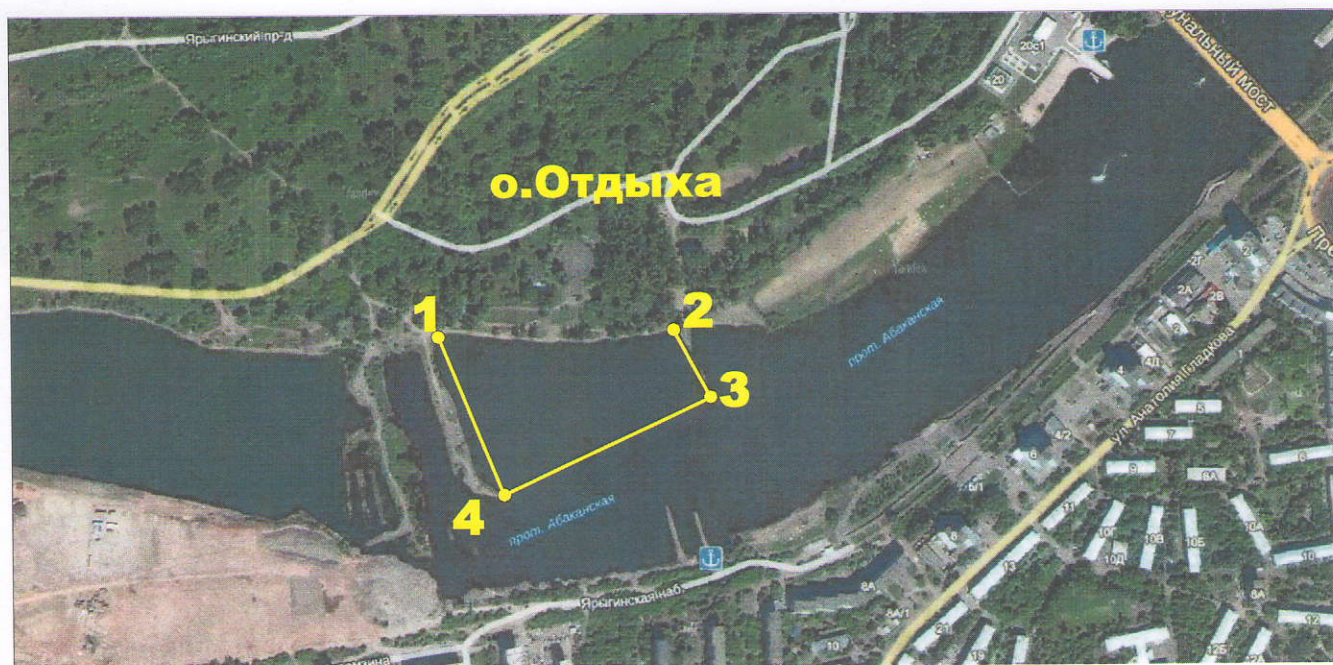


КАРТА-СХЕМА  
рыбоводного участка Красноярского края



протока Абаканская (правый берег р.Енисей, в границах г.Красноярск)  
левый берег протоки (южная сторона о.Отдыха)

Площадь участка 3,68 га



Реальный масштаб 1: 9000

КАТАЛОГ КООРДИНАТ  
поворотных точек  
рыбоводного участка  
система координат 1942 года  
(Пулково)

Описание границ рыбопромыслового участка:

- от 1 до 2 - по береговой линии южного берега о.Отдыха,
- от 2 до 3 - по прямой вглубь протоки на расстояние 100 м,
- от 3 до 4 - по прямой вдоль южного берега о.Отдыха,
- от 4 до 1 - по прямой до южного берега о.Отдыха (расстояние 214 м).

№ Т.	В.Д.	С.Ш.
1	92° 52' 10"	55° 59' 26"
2	92° 52' 26"	55° 59' 26"
3	92° 52' 28"	55° 59' 23"
4	92° 52' 15"	55° 59' 19"