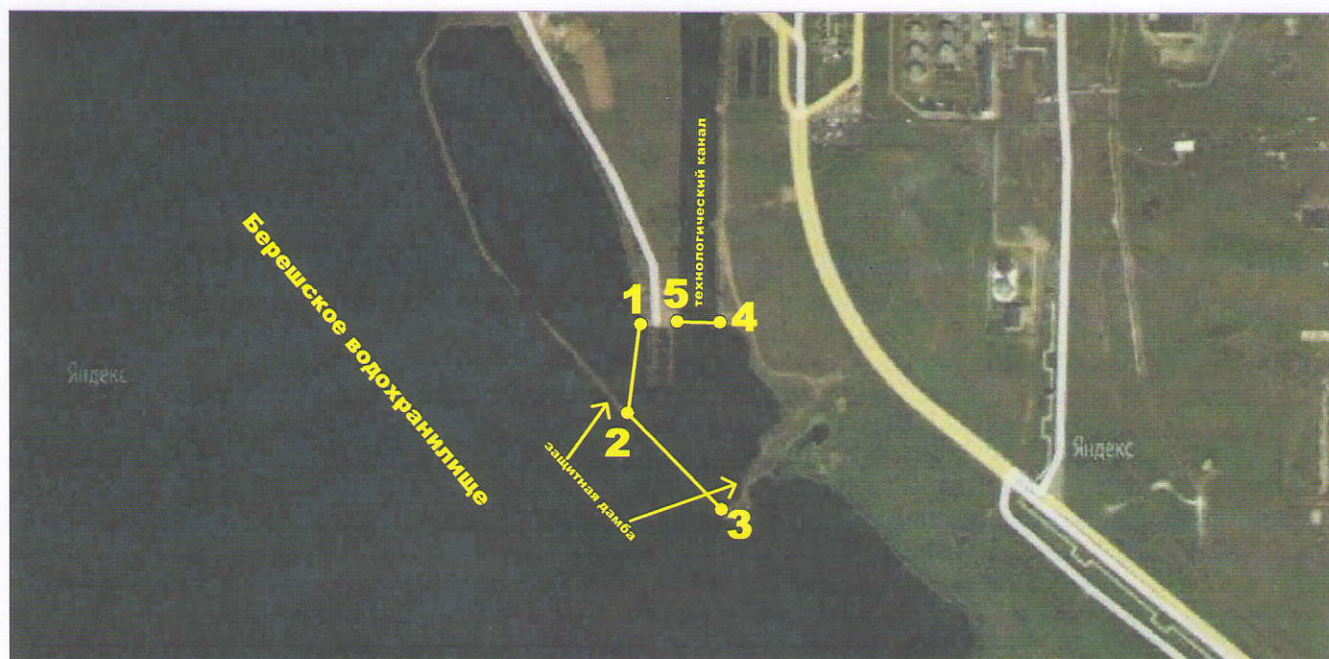




КАРТА-СХЕМА рыбоводного участка Красноярского края

Берешское водохранилище
северо-восточный берег водохранилища
вход в технологический канал Березовской ГРЭС

Площадь участка 5,0 га



Реальный масштаб 1: 9000

Описание границ рыбоводного участка:

- от 1 до 2 - по прямой от берега водохранилища до защитной дамбы, отделяющей вход в технологический канал Березовской ГРЭС от водохранилища,
- от 2 до 3 - по прямой от западной до южной части защитной дамбы,
- от 3 до 4 - по береговой линии южной части защитной дамбы и берега водохранилища до правого берега входа в технологический канал Березовской ГРЭС,
- от 4 до 5 - по прямой от правого до левого берега входа в технологический канал Березовской ГРЭС,
- от 5 до 1 – по береговой линии берега водохранилища

КАТАЛОГ КООРДИНАТ
поворотных точек
рыбоводного участка
система координат 1942 года
(Пулково)

№ Т.	В.Д.	С.Ш.
1	89° 03' 55"	55° 34' 17"
2	89° 03' 54"	55° 34' 12"
3	89° 04' 01"	55° 34' 08"
4	89° 04' 02"	55° 34' 17"
5	89° 03' 58"	55° 34' 17"