

17 мая 2021 г.

## Добыча (вылов) водных биологических ресурсов российскими пользователями в отчетном году в сравнении с предыдущим годом

Согласно данным отраслевой системы мониторинга общий объем добычи (вылова) водных биоресурсов всеми российскими пользователями по состоянию на 17 мая 2021 г. составил **1824,09** тыс. тонн (в том числе во внутренних водных объектах – **11,05** тыс. тонн), что на **206,20** тыс. тонн или на **10,2% меньше** уровня 2020 года.

**Дальневосточный рыбохозяйственный бассейн.** Общий объем добычи (вылова) водных биоресурсов составил **1315,41** тыс. тонн, что на **175,65** тыс. тонн или на **11,78% меньше** уровня 2020 года. На промысле **минтая** вылов составил **959,82** тыс. тонн, что на **144,48** тыс. тонн **меньше** уровня 2020 года, на промысле **трески** вылов составил **73,96** тыс. тонн, что на **2,34** тыс. тонн **меньше** уровня 2020 года, на промысле **сельди** вылов составил **154,37** тыс. тонн, что на **36,75** тыс. тонн **больше** уровня 2020 года.

**Северный рыбохозяйственный бассейн.** Общий объем добычи (вылова) водных биоресурсов составил **196,83** тыс. тонн, что на **0,92** тыс. тонн или на **0,47% меньше** уровня 2020 года. На промысле **трески** вылов составил **145,28** тыс. тонн, что на **6,21** тыс. тонн **больше** уровня 2020 года. Вылов **пикши** составил **27,90** тыс. тонн, что на **3,91** тыс. тонн **меньше** уровня 2020 года.

**Западный рыбохозяйственный бассейн.** Общий объем добычи (вылова) водных биоресурсов составил **48,42** тыс. тонн, что на **1,78** тыс. тонн или на **3,55% меньше** уровня 2020 года. На промысле **шпрота** вылов составил **32,91** тыс. тонн, что на **0,24** тыс. тонн **меньше** уровня 2020 года. Вылов **сельди балтийской** составил **14,11** тыс. тонн, что на **0,13** тыс. тонн **меньше** уровня 2020 года.

**Азово-Черноморский рыбохозяйственный бассейн.** Общий объем добычи (вылова) водных биоресурсов составил **20,81** тыс. тонн, что на **9,07** тыс. тонн или на **30,35% меньше** уровня 2020 года. На промысле **хамсы** вылов составил **13,53** тыс. тонн, что на **5,86** тыс. тонн **меньше** уровня 2020 года. Вылов **тюльки** составил **1,82** тыс. тонн, что на **0,20** тыс. тонн **больше** уровня 2020 года.

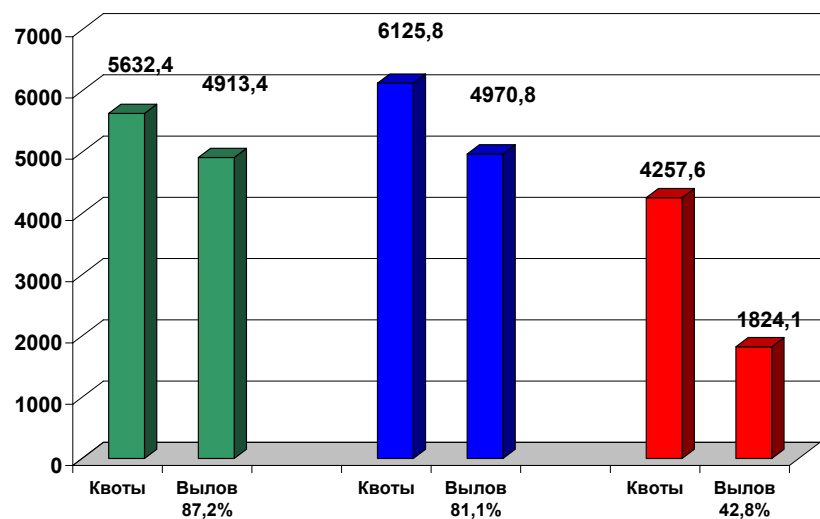
**Волжско-Каспийский рыбохозяйственный бассейн.** Общий объем добычи (вылова) водных биоресурсов составил **32,84** тыс. тонн, что на **8,33** тыс. тонн или на **33,96% больше** уровня 2020 года. Объем добычи (вылова) **кильки** составил **19,41** тыс. тонн, что на **14,71** тыс. тонн **больше** уровня 2020 года. Вылов **частиковых видов рыб** составил **8,89** тыс. тонн, что на **3,47** тыс. тонн **меньше** уровня 2020 года.

**Зоны иностранных государств.** Общий объем добычи (вылова) водных биоресурсов в зонах иностранных государств составил **137,6** тыс. тонн, что на **29,1** тыс. тонн или на **17,5% меньше** уровня соответствующего периода 2020 года.

**Конвенционные районы и открытая часть Мирового океана.** Объем добычи (вылова) водных биоресурсов в этих районах составил **65,5** тыс. тонн, что на **0,2** тыс. тонн или на **0,3% меньше** уровня соответствующего периода 2020 года.

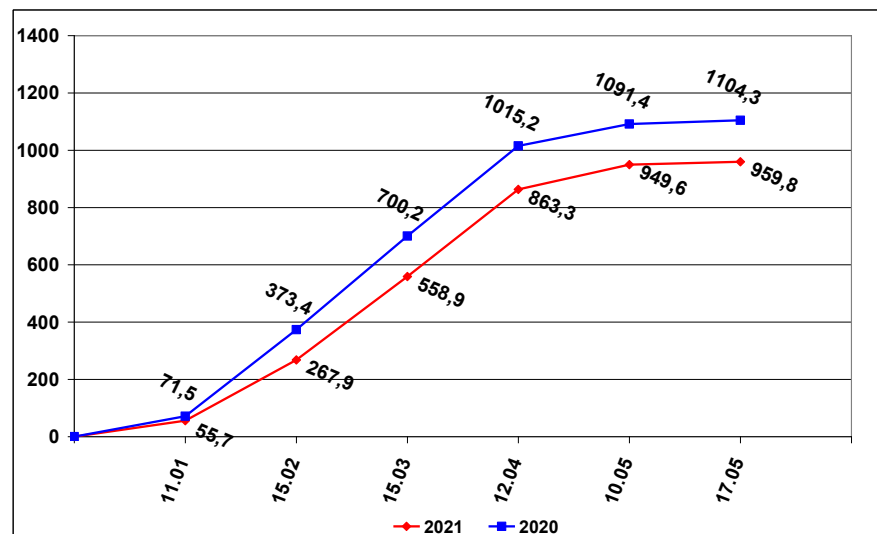
### ОСВОЕНИЕ КВОТ В 2019 – 2021 ГОДАХ

2019 год      2020 год      на 17 мая 2021 года      (тыс. тонн)



### ВЫЛОВ МИНТАЯ В 2020 И 2021 ГОДАХ

(на 17 мая 2021 года)      (тыс. тонн)



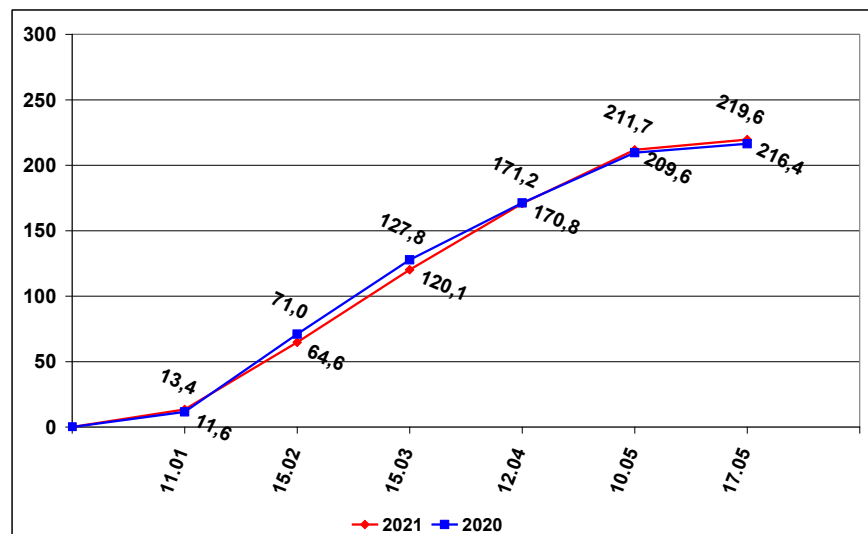
### СПРАВКА

о добыче (вылове) водных биологических ресурсов российскими пользователями и доставке рыбной продукции в порты (на 17 мая 2021 года)

Вылов водных биологических ресурсов	2020 (тыс.тонн)	2021 (тыс.тонн)	2021/2020 в процентах
Вылов водных биологических ресурсов всего : в том числе:	2 030,30	1 824,10	90%
Дальневосточный бассейн	1 491,06	1 315,41	88%
Северный бассейн	197,75	196,83	100%
Западный бассейн	50,20	48,42	96%
Азово-Черноморский бассейн	29,88	20,81	70%
Волжско-Каспийский бассейн	24,52	32,84	134%
Конвенционные районы, исключительные экономические зоны иностранных государств и открытая часть Мирового океана	232,39	203,11	87%
Выработано рыбопродукции (с учетом коэффициентов переработки водных биоресурсов)	1 303,36	1 146,86	88%
Поставлено рыбопродукции в морские порты Российской Федерации	565,02	821,55	145%
Рыбопродукция на российских судах, находящихся в море (на промысле, переходе в морской порт)	216,09	252,53	117%
Поставлено рыбопродукции в порты иностранных государств (после таможенного оформления в морских портах Российской Федерации)	959,49	615,34	64%

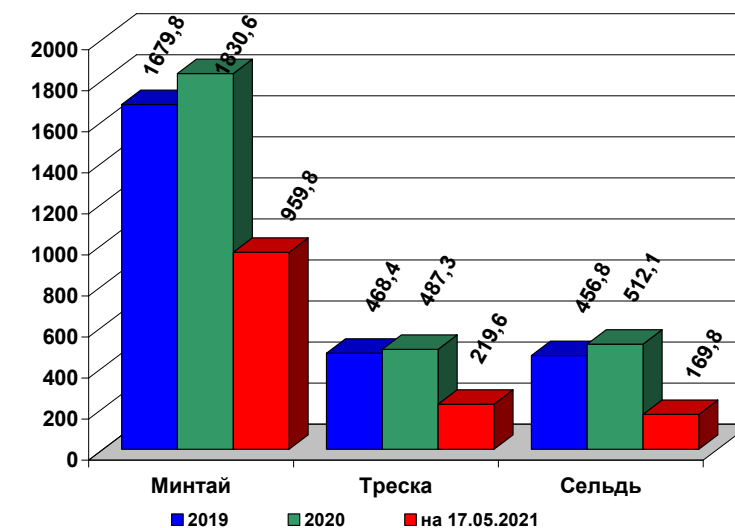
### ВЫЛОВ ТРЕСКИ В 2020 И 2021 ГОДАХ

(на 17 мая 2021 года)      (тыс. тонн)



### УЛОВЫ РОССИЙСКИХ ПОЛЬЗОВАТЕЛЕЙ ОСНОВНЫХ ВИДОВ ВОДНЫХ БИОРЕСУРСОВ В 2019 – 2021 ГОДАХ

(тыс. тонн)



### РЫБОПРОДУКЦИЯ, ВЫПУЩЕННАЯ ИЗ СОБСТВЕННОГО СЫРЬЯ НА РОССИЙСКИХ СУДАХ В 2019 – 2021 ГОДАХ

(тыс. тонн)

