

26 апреля 2021 г.

## Добыча (вылов) водных биологических ресурсов российскими пользователями в отчетном году в сравнении с предыдущим годом

Согласно данным отраслевой системы мониторинга общий объем добычи (вылова) водных биоресурсов всеми российскими пользователями по состоянию на 26 апреля 2021 г. составил **1635,85** тыс. тонн (в том числе во внутренних водных объектах – **11,05** тыс. тонн), что на **164,29** тыс. тонн или на **9,1%** меньше уровня 2020 года.

**Дальневосточный рыбохозяйственный бассейн.** Общий объем добычи (вылова) водных биоресурсов составил **1210,42** тыс. тонн, что на **152,82** тыс. тонн или на **11,21%** меньше уровня 2020 года. На промысле **минтая** вылов составил **907,45** тыс. тонн, что на **150,53** тыс. тонн меньше уровня 2020 года, на промысле **трески** вылов составил **63,85** тыс. тонн, что на **0,66** тыс. тонн больше уровня 2020 года, на промысле **сельди** вылов составил **152,36** тыс. тонн, что на **49,07** тыс. тонн больше уровня 2020 года.

**Северный рыбохозяйственный бассейн.** Общий объем добычи (вылова) водных биоресурсов составил **166,82** тыс. тонн, что на **2,15** тыс. тонн или на **1,28%** меньше уровня 2020 года. На промысле **трески** вылов составил **127,42** тыс. тонн, что на **3,39** тыс. тонн больше уровня 2020 года. Вылов **пикши** составил **21,87** тыс. тонн, что на **2,14** тыс. тонн меньше уровня 2020 года.

**Западный рыбохозяйственный бассейн.** Общий объем добычи (вылова) водных биоресурсов составил **42,65** тыс. тонн, что на **0,38** тыс. тонн или на **0,91%** больше уровня 2020 года. На промысле **шпрота** вылов составил **29,85** тыс. тонн, что на **2,08** тыс. тонн больше уровня 2020 года. Вылов **сельди балтийской** составил **11,79** тыс. тонн, что на **0,66** тыс. тонн меньше уровня 2020 года.

**Азово-Черноморский рыбохозяйственный бассейн.** Общий объем добычи (вылова) водных биоресурсов составил **18,64** тыс. тонн, что на **7,39** тыс. тонн или на **28,40%** меньше уровня 2020 года. На промысле **хамсы** вылов составил **13,48** тыс. тонн, что на **5,73** тыс. тонн меньше уровня 2020 года. Вылов **тюльки** составил **1,54** тыс. тонн, что на **0,50** тыс. тонн больше уровня 2020 года.

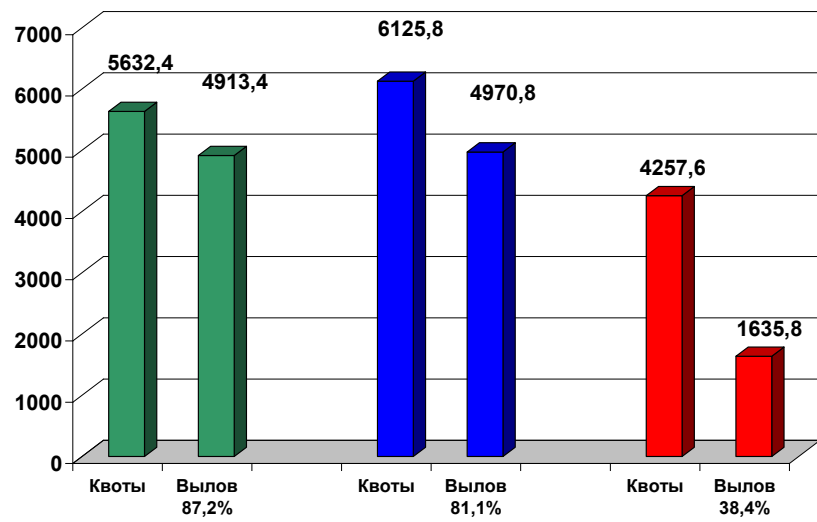
**Волжско-Каспийский рыбохозяйственный бассейн.** Общий объем добычи (вылова) водных биоресурсов составил **26,72** тыс. тонн, что на **12,14** тыс. тонн или на **83,25%** больше уровня 2020 года. Объем добычи (вылова) **кильки** составил **19,29** тыс. тонн, что на **14,94** тыс. тонн больше уровня 2020 года. Вылов **частиковых видов рыб** составил **4,74** тыс. тонн, что на **1,47** тыс. тонн меньше уровня 2020 года.

**Зоны иностранных государств.** Общий объем добычи (вылова) водных биоресурсов в зонах иностранных государств составил **105,3** тыс. тонн, что на **14,3** тыс. тонн или на **12,0%** меньше уровня соответствующего периода 2020 года.

**Конвенционные районы и открытая часть Мирового океана.** Объем добычи (вылова) водных биоресурсов в этих районах составил **58,7** тыс. тонн, что на **2,3** тыс. тонн или на **3,8%** меньше уровня соответствующего периода 2020 года.

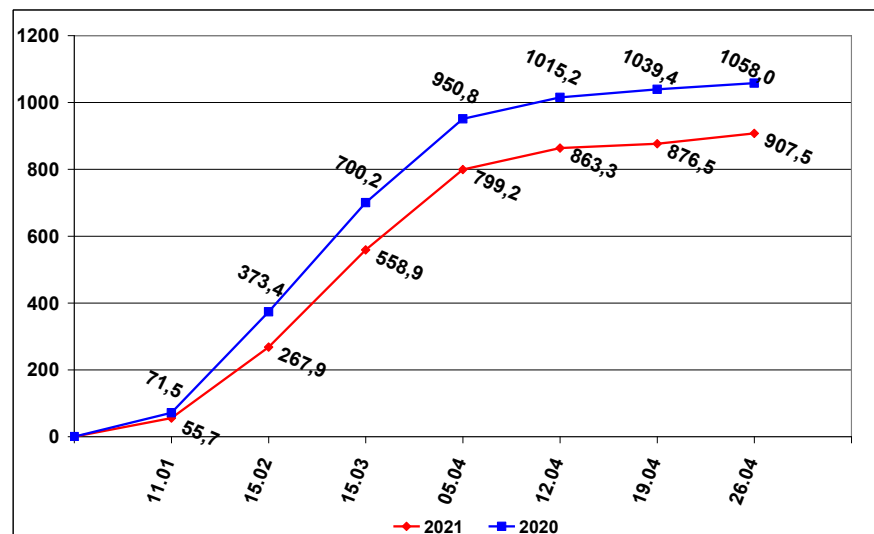
### ОСВОЕНИЕ КВОТ В 2019 – 2021 ГОДАХ

2019 год      2020 год      на 26 апреля 2021 года      (тыс. тонн)



### ВЫЛОВ МИНТАЯ В 2020 И 2021 ГОДАХ

(на 26 апреля 2021 года)      (тыс. тонн)



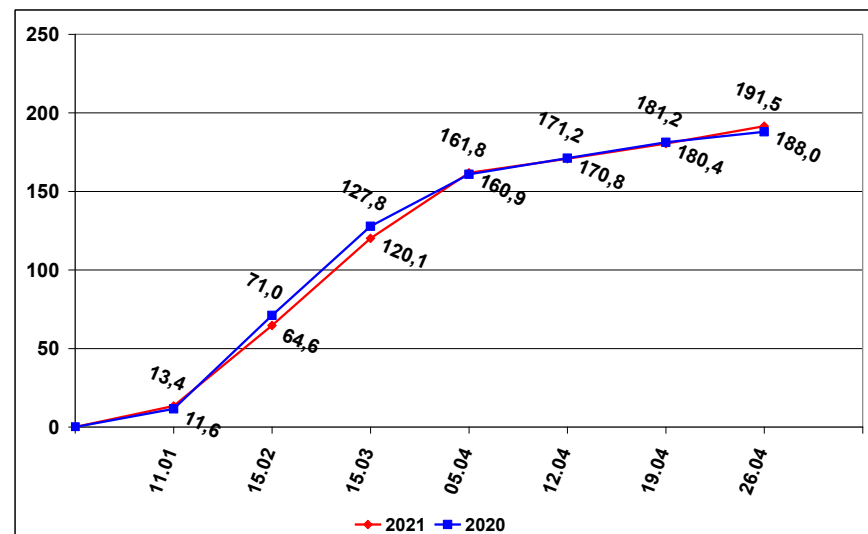
### СПРАВКА

о добыче (вылове) водных биологических ресурсов российскими пользователями и доставке рыбной продукции в порты (на 26 апреля 2021 года)

Вылов водных биологических ресурсов	2020 (тыс. тонн)	2021 (тыс. тонн)	2021/2020 в процентах
Вылов водных биологических ресурсов всего : в том числе:	1 800,13	1 635,85	91%
Дальневосточный бассейн	1 363,24	1 210,42	89%
Северный бассейн	168,98	166,82	99%
Западный бассейн	42,27	42,65	101%
Азово-Черноморский бассейн	26,03	18,64	72%
Волжско-Каспийский бассейн	14,58	26,72	183%
Конвенционные районы, исключительные экономические зоны иностранных государств и открытая часть Мирового океана	180,54	163,91	91%
Выработано рыбопродукции (с учетом коэффициентов переработки водных биоресурсов)	1 162,79	1 041,94	90%
Поставлено рыбопродукции в морские порты Российской Федерации	477,99	697,73	146%
Рыбопродукция на российских судах, находящихся в море (на промысле, переходе в морской порт)	282,44	360,35	128%
Поставлено рыбопродукции в порты иностранных государств (после таможенного оформления в морских портах Российской Федерации)	803,53	480,40	60%

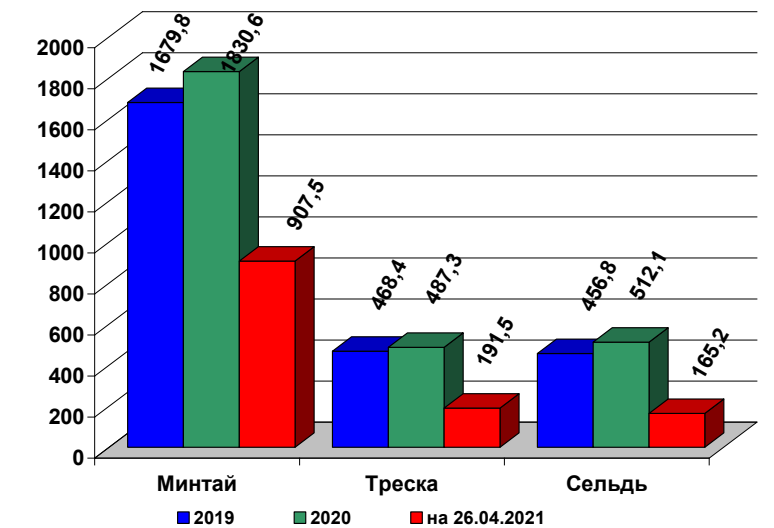
### ВЫЛОВ ТРЕСКИ В 2020 И 2021 ГОДАХ

(на 26 апреля 2021 года)      (тыс. тонн)



### УЛОВЫ РОССИЙСКИХ ПОЛЬЗОВАТЕЛЕЙ ОСНОВНЫХ ВИДОВ ВОДНЫХ БИОРЕСУРСОВ В 2019 – 2021 ГОДАХ

(тыс. тонн)



### РЫБОПРОДУКЦИЯ, ВЫПУЩЕННАЯ ИЗ СОБСТВЕННОГО СЫРЬЯ НА РОССИЙСКИХ СУДАХ В 2019 – 2021 ГОДАХ

(тыс. тонн)

